

УТВЕРЖДАЮ:

Должность Заместитель директора департамента лесного  
хозяйства администрации Владимирской области  
Ф.И.О. С.В. Артемьева  
Дата 15.11.17

Акт

лесопатологического обследования № 1616

лесных насаждений ГКУ ВО "Александровское лесничество" (лесничество, лесопарк)  
Владимирская область (субъект Российской Федерации)

Способ лесопатологического обследования:

1. Визуальный
2. Инструментальный

Место проведения

Участковое лесничество	Урочище (дача)	Квартал (кварталы)	Выдел (Выделы)	Площадь, га
Годуновское	Годуновское	79	10	4,30

Лесопатологическое обследование проведено на площади 4,30 га

**1. Визуальное лесопатологическое обследование - кв. 79 выд. 10**

Площадь лесопатологического обследования - 4,3 га.

Наземное Дистанционное 

1.1. На площади 4,3 га фактическая таксационная характеристика лесного насаждения соответствует (не соответствует) таксационному описанию (нужное подчеркнуть).

Причины несоответствия: \_\_\_\_\_ -

Список участков с выявленными несоответствиями приведен в приложении 1 к настоящему Акту

1.2. Лесные насаждения с нарушенной или утраченной устойчивостью выявлены на площади 4,3 га:

Участковое лесничество	Урочище дача	Площадь, га		Причина ослабления (гибели)
		с нарушенной устойчивостью	с утраченной устойчивостью	
Годуновское	Годуновское	4,3	-	ветровал прошлых лет
Итого	-	4,3	-	-

Состояние обследованных лесных насаждений приведено в приложениях 1.1-1.4 к Акту в зависимости от метода проведения ЛПО

1.3. В обследованных лесных участках прогнозируется:

Прогноз	Площадь, га
Ослабление лесных насаждений	-
Усыхание лесных насаждений	-
Развитие очагов вредных организмов	-

1.4. Обнаружено загрязнение лесного участка отходами и выбросами: промышленными   
бытовыми 

Вид загрязнения	Размеры загрязнения			Объем, кубм	площадь загрязнения, га
	длина, м	ширина, м	высота, м		
-	-	-	-	-	-

**ЗАКЛЮЧЕНИЕ**

Оценка текущего санитарного и лесопатологического состояния лесных насаждений, назначенные профилактические мероприятия по защите лесов, агитационные мероприятия: Лесоустройство 2003-2004 г.

Средневзвешенная категория состояния насаждения на площади 4,3 га - 1,86.

Состояние насаждения на данной площади - с нарушенной устойчивостью.

Необходимо проведение лесопатологического обследования инструментальным способом.

Дата проведения обследования 13.09.2017 г.

Исполнитель работ по проведению лесопатологического обследования:

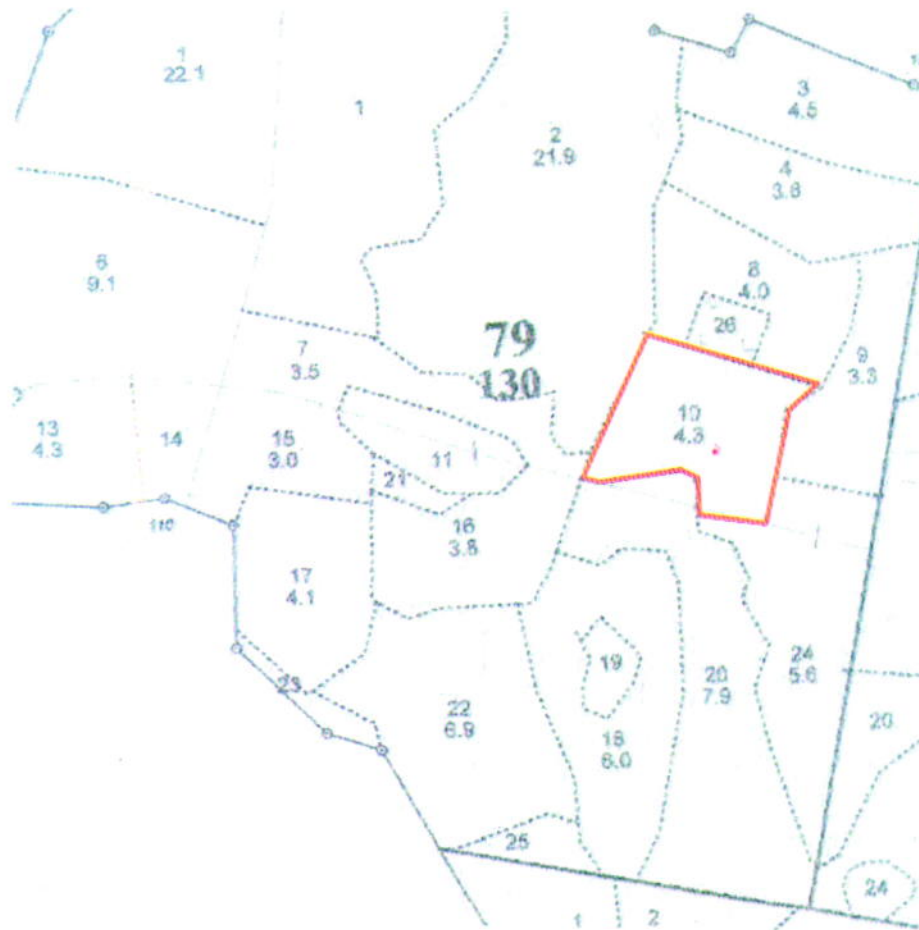
ФИО Федотов Е.Н. Подпись 





**Абрис участка**

М 1:10000



№ выдела	Ленты (круговой площадки) перечёта				
	№ ленты	длина, м	ширина, м	радиус, м	площадь, га
10					

Номера точек	Координаты	Румбы линий	Длина, м	Номера точек	Координаты	Румбы линий	Длина, м

Условные обозначения: — - границы участка

Исполнитель работ по проведению лесопатологического обследования:

ФИО Федотов Е.Н. Подпись 

Дата составления документа 30.10.2017 г. Телефон 8 (4922) 53-05-61