

УТВЕРЖДАЮ:

Должность Заместитель директора департамента лесного  
хозяйства администрации Владимирской области  
Ф.И.О. С.В. Артемьева  
Дата 15.11.17

Акт

лесопатологического обследования № 1603  
лесных насаждений ГКУ ВО "Александровское лесничество" (лесничество, лесопарк)  
Владимирская область (субъект Российской Федерации)

Способ лесопатологического обследования: 1. Визуальный   
2. Инструментальный

Место проведения

Участковое лесничество	Урочище (дача)	Квартал (кварталы)	Выдел (Выделы)	Площадь, га
Годуновское	Годуновское	86	31	4,90

Лесопатологическое обследование проведено на площади 4,90 га

**1. Визуальное лесопатологическое обследование - кв. 86 выд. 31**

Площадь лесопатологического обследования - 4,9 га.

Наземное  Дистанционное

1.1. На площади 4,9 га фактическая таксационная характеристика лесного насаждения соответствует (не соответствует) таксационному описанию (нужное подчеркнуть).

Причины несоответствия: \_\_\_\_\_

Список участков с выявленными несоответствиями приведен в приложении 1 к настоящему Акту

1.2. Лесные насаждения с нарушенной или утраченной устойчивостью выявлены на площади 4,9 га:

Участковое лесничество	Урочище дача	Площадь, га		Причина ослабления (гибели)
		с нарушенной устойчивостью	с утраченной устойчивостью	
Годуновское	Годуновское	4,9	-	ветровал прошлых лет
Итого	-	4,9	-	-

Состояние обследованных лесных насаждений приведено в приложениях 1.1-1.4 к Акту в зависимости от метода проведения ЛПО

1.3. В обследованных лесных участках прогнозируется:

Прогноз	Площадь, га
Ослабление лесных насаждений	-
Усыхание лесных насаждений	-
Развитие очагов вредных организмов	-

1.4. Обнаружено загрязнение лесного участка отходами и выбросами: промышленными   
бытовыми

Вид загрязнения	Размеры загрязнения			Объем, кубм	площадь загрязнения, га
	длина, м	ширина, м	высота, м		
-	-	-	-	-	-

**ЗАКЛЮЧЕНИЕ**

Оценка текущего санитарного и лесопатологического состояния лесных насаждений, назначенные профилактические мероприятия по защите лесов, агитационные мероприятия: Лесоустройство 2003-2004 г.

Средневзвешенная категория состояния насаждения на площади 4,9 га - 1,93.

Состояние насаждения на данной площади - с нарушенной устойчивостью.

Необходимо проведение лесопатологического обследования инструментальным способом.

Дата проведения обследования 13.09.2017 г.

Исполнитель работ по проведению лесопатологического обследования:


ФИО Федотов Е.Н. Подпись 

Результаты проведения лесопатологического обследования лесных насаждений за Сентябрь 2017 г.  
 Субъект Российской Федерации Владимирская область Лесничество (лесопарк) ГКУ ВО "Александровское лесничество"  
 Участковое лесничество Годуновское Урочище (лесная дача) Годуновское

1	2	3	4	5	6	7	Таксационная характеристика лесного насаждения								Распределение деревьев по категориям состояния, % от запаса										29	30	31	32	33	34					
							8	9	10	11	12	13	14	15	16	17	18	19	20	21	22	23	24	25							26	27	28		
Номер квартала	Номер выдела	Площадь выдела	Лесное назначение лесов	Категория защитных лесов	Номер лесопатологического выдела	Площадь лесопатологического выдела, га	состав	порода	возраст	средняя высота, м	средний диаметр, см	тип леса	полнота	тонитет	запас, куб.м/га	Число деревьев на пробе	без признаков ослабления	ослабленные	сильно ослабленные	учащающие	свежий сухой	старый сухой	свежий ветровал	старый ветровал	свежий бурелом	старый бурелом	аварийные деревья	Признаки повреждения деревьев	Доля поврежденных деревьев, %	Причина ослабления, повреждения	Полесжит рубке, %	Назначенные мероприятия			
86	31	4,9		Эксплуатационные			6	Е	75	25	24	ЕСН	0,8	1	380,0	62	35	9	4				12					вывал с корнем прошлых лет	12	ветровал прошлых лет					
							2	С								22	15	3				2					вывал с корнем прошлых лет	2	ветровал прошлых лет						
							2	Б								22	11	5	2			2					вывал с корнем прошлых лет	2	ветровал прошлых лет						

Показатели, не соответствующие таксационному описанию отмечаются «\*».

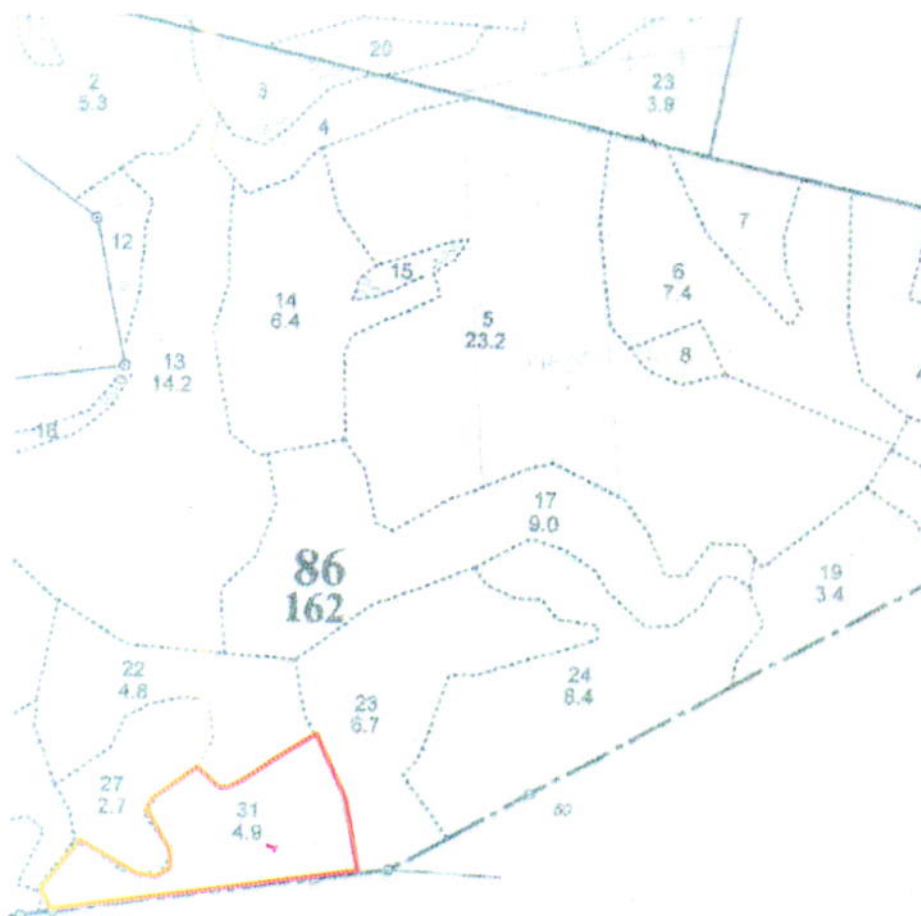
Исполнитель работ по проведению лесопатологического обследования:

ФИО Федотов Е.Н. Подпись   
 Дата составления документа 30.10.2017 г. Телефон 8 (4922) 53-05-61



### Абрис участка

М 1:10000



№ выдела	Ленты (круговой площадки) перечёта				
	№ ленты	длина, м	ширина, м	радиус, м	площадь, га
31					

Номера точек	Координаты	Румбы линий	Длина, м	Номера точек	Координаты	Румбы линий	Длина, м

Условные обозначения: — - границы участка

Исполнитель работ по проведению лесопатологического обследования:

ФИО Федотов Е.Н. Подпись 

Дата составления документа 30.10.2017 г. Телефон 8 (4922) 53-05-61