

УТВЕРЖДАЮ:

Должность Заместитель директора департамента лесного хозяйства администрации Владимирской области
 Ф.И.О. С.В. Артемьева
 Дата 15.11.17

Акт

лесопатологического обследования № 1587

лесных насаждений ГКУ ВО "Александровское лесничество" (лесничество, лесопарк)
Владимирская область (субъект Российской Федерации)

Способ лесопатологического обследования:

1. Визуальный

2. Инструментальный

Место проведения

Участковое лесничество	Урочище (дача)	Квартал (кварталы)	Выдел (Выделы)	Площадь, га
Годуновское	Годуновское	84	23	3,90

Лесопатологическое обследование проведено на площади 3,90 га

1. Визуальное лесопатологическое обследование - кв. 84 выд. 23

Площадь лесопатологического обследования - 3,9 га.

Наземное

Дистанционное

1.1. На площади 3,9 га фактическая таксационная характеристика лесного насаждения соответствует (не соответствует) таксационному описанию (нужное подчеркнуть).

Причины несоответствия: _____

Список участков с выявленными несоответствиями приведен в приложении 1 к настоящему Акту

1.2. Лесные насаждения с нарушенной или утраченной устойчивостью выявлены на площади 3,9 га:

Участковое лесничество	Урочище дача	Площадь, га		Причина ослабления (гибели)
		с нарушенной устойчивостью	с утраченной устойчивостью	
Годуновское	Годуновское	3,9	-	ветровал прошлых лет
Итого	-	3,9	-	-

Состояние обследованных лесных насаждений приведено в приложениях 1.1-1.4 к Акту в зависимости от метода проведения ЛПО

1.3. В обследованных лесных участках прогнозируется:

Прогноз	Площадь, га
Ослабление лесных насаждений	-
Усыхание лесных насаждений	-
Развитие очагов вредных организмов	-

1.4. Обнаружено загрязнение лесного участка отходами и выбросами: промышленными
бытовыми

Вид загрязнения	Размеры загрязнения			Объем, кубм	площадь загрязнения, га
	длина, м	ширина, м	высота, м		
-	-	-	-	-	-

ЗАКЛЮЧЕНИЕ

Оценка текущего санитарного и лесопатологического состояния лесных насаждений, назначенные профилактические мероприятия по защите лесов, агитационные мероприятия: Лесоустройство 2003-2004 г.

Средневзвешенная категория состояния насаждения на площади 3,9 га - 2,44.

Состояние насаждения на данной площади - с нарушенной устойчивостью.

На данном участке необходимо запланировать рубку для заготовки древесины в первую очередь согласно п. 37 приказа Минприроды России № 470 от 12.09.2016 г.
дата проведения обследования 14.09.2017 г.

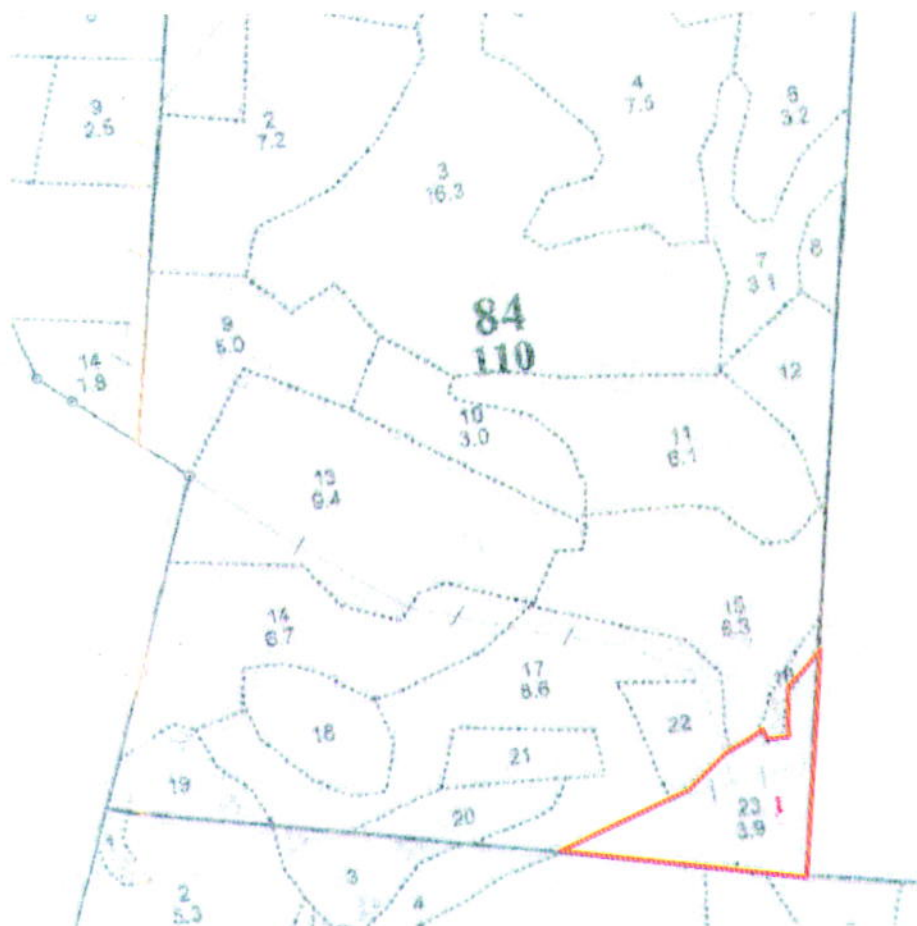
Исполнитель работ по проведению лесопатологического обследования: _____

ФИО Федотов Е.Н.

Подпись 

Абрис участка

М 1:10000

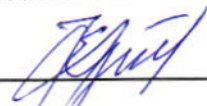


№ выдела	Ленты (круговой площадки) перечёта				
	№ ленты	длина, м	ширина, м	радиус, м	площадь, га
23					

Номера точек	Координаты	Румбы линий	Длина, м	Номера точек	Координаты	Румбы линий	Длина, м

Условные обозначения: - границы участка

Исполнитель работ по проведению лесопатологического обследования:

ФИО Федотов Е.Н. Подпись 

Дата составления документа 30.10.2017 г. Телефон 8 (4922) 53-05-61