

УТВЕРЖДАЮ:
Заместитель директора департамента лесного
хозяйства
Должность
администрации Владимирской области
Ф.И.О. С.В. Артемьева
Дата 15.11.17

АКТ ЛЕСОПАТОЛОГИЧЕСКОГО ОБСЛЕДОВАНИЯ № 1588

лесных насаждений ГКУ ВО "Вязниковское лесничество" (лесничество, лесопарк)
Владимирская область (Субъект Российской Федерации)

Способ лесопатологического обследования:

1. Визуальный
2. Инструментальный

Место проведения:

Участковое лесничество	Урочище	Квартал	Выдел	Площадь, га
1	2	3	4	5
Стёпанцевское		66	26	3,8

Лесопатологическое обследование проведено на общей площади 3,8 га.

1. Визуальное лесопатологическое обследование.

Наземное

Дистанционное

1.1. На площади 3,8 га фактическая таксационная характеристика лесного насаждения соответствует (не соответствует) таксационному описанию. нужное подчеркнуть

Причины несоответствия _____

Список участков с выявленными несоответствиями приведен в приложении 1 к настоящему акту

1.2. Лесные насаждения с нарушенной и утраченной устойчивостью выявлены на площади _____ га

Участковое лесничество	Урочище (дача)	Площадь, га		Причина ослабления (гибели)
		с нарушенной устойчивостью	с утраченной устойчивостью	

Состояние обследованных лесных насаждений приведено в приложениях 1.1-1.4 к Акту в зависимости от метода проведения ЛПО.

1.3. В обследованных лесных участках прогнозируется:

Прогноз	Площадь, га
Ослабление лесных насаждений	
Усыхание лесных насаждений различной степени	
Развитие очагов вредных организмов	

1.4. Обнаружено загрязнение лесного участка отходами и выбросами:

промышленными
бытовыми

Вид загрязнения	Размеры загрязнения			Объем, кубм	Площадь загрязнения, га
	длина, м	ширина, м	высота, м		

ЗАКЛЮЧЕНИЕ

Оценка текущего санитарного и лесопатологического состояния лесных насаждений, назначенные профилактические мероприятия по защите лесов, агитационные мероприятия.

Средневзвешенная категория состояния насаждений на площади 3,8 га составляет 1,23 - насаждение устойчивое. Размер текущего отпада не превышает двукратный размер естественного отпада. Назначение санитарно-оздоровительных мероприятий не требуется.

Дата проведения обследований 30.08.2017г.

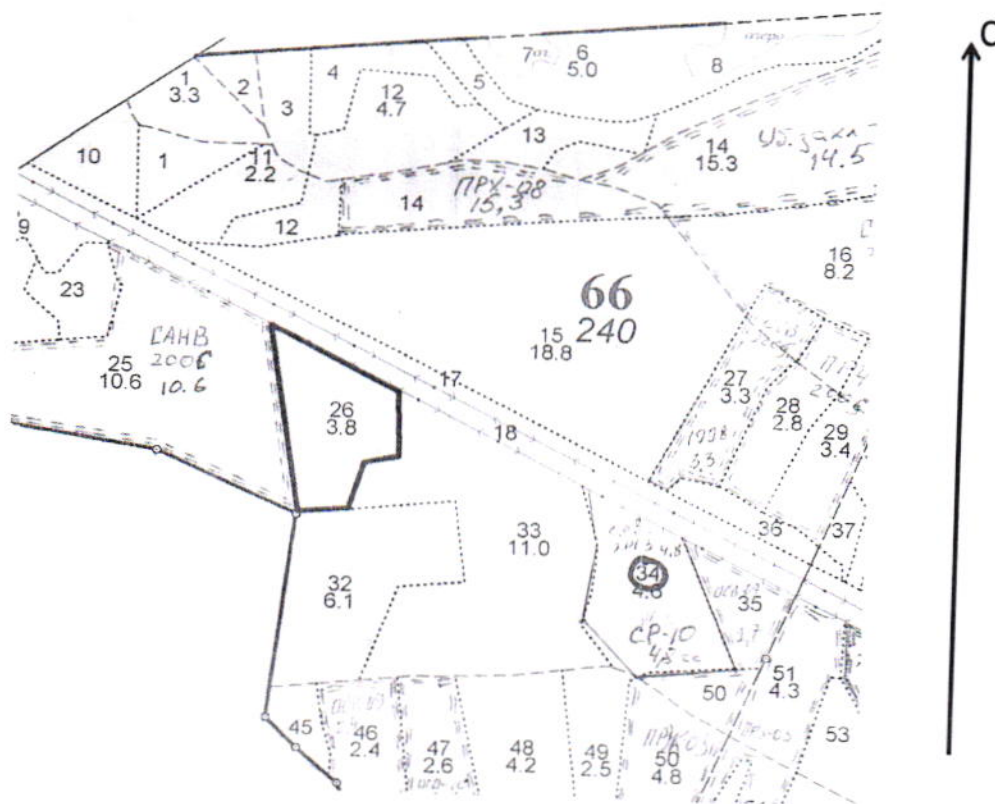
Исполнитель работ по проведению лесопатологического обследования:

Начальник Вязниковского ЛХУ ООО "КовровЛесПром"
Морозова В Ю.


подпись

Абрис участка

Масштаб 1:10 000



№ выдела	Ленты (круговой площадки) перечета				
	№ ленты (площадки)	Длина, м	Ширина, м	Радиус, м	Площадь, га

№ точек	Координаты	Румбы линий	Длина, м

Условные обозначения: граница обследованного участка - _____

Исполнитель работ по проведению лесопатологического обследования:

Начальник Вязниковского ЛХУ ООО "КовровЛесПром" Морозова В.Ю.

Дата составления документа:

30.10.2017г.

телефон:

8 920 930 11 42

Mof

подпись