

УТВЕРЖДАЮ:

Должность Заместитель директора департамента лесного хозяйства
Ф.И.О. С.В. Артемьева
Дата 15.11.17

АКТ ЛЕСОПАТОЛОГИЧЕСКОГО ОБСЛЕДОВАНИЯ № 1580

лесных насаждений ГКУ ВО "Вязниковское лесничество" (лесничество, лесопарк)
Владимирская область (Субъект Российской Федерации)

Способ лесопатологического обследования:

1. Визуальный
2. Инструментальный

Место проведения:

Участковое лесничество	Урочище	Квартал	Выдел	Площадь, га
1	2	3	4	5
Мстёрское		34	3	9,1

Лесопатологическое обследование проведено на общей площади 9,1 га.

1. Визуальное лесопатологическое обследование.

Наземное

Дистанционное

1.1. На площади 9,1 га фактическая таксационная характеристика лесного насаждения соответствует (не соответствует) таксационному описанию. нужное подчеркнуть

Причины несоответствия Не выявлены
 Список участков с выявленными несоответствиями приведен в приложении 1 к настоящему акту

1.2. Лесные насаждения с нарушенной и утраченной устойчивостью выявлены на площади га.

Участковое лесничество	Урочище (дача)	Площадь, га		Причина ослабления (гибели)
		с нарушенной устойчивостью	с утраченной устойчивостью	

Состояние обследованных лесных насаждений приведено в приложениях 1-1.4 к Акту в зависимости от метода проведения ЛПО

1.3. В обследованных лесных участках прогнозируется

Прогноз	Площадь, га
Ослабление лесных насаждений	
Усыхание лесных насаждений различной степени	
Развитие очагов вредных организмов	

1.4. Обнаружено загрязнение лесного участка отходами и выбросами:

промышленными
 бытовыми

Вид загрязнения	Размеры загрязнения			Объем, кубм	Площадь загрязнения, га
	длина, м	ширина, м	высота, м		

ЗАКЛЮЧЕНИЕ

Оценка текущего санитарного и лесопатологического состояния лесных насаждений, назначенные профилактические мероприятия по защите лесов, агитационные мероприятия:

Средневзвешенная категория состояния насаждений на площади 9,1 га составляет 1,23 - насаждение устойчивое. Размер текущего отпада не превышает двукратный размер естественного отпада. Назначение санитарно-оздоровительных мероприятий не требуется.

Дата проведения обследований 30.08.2017

Исполнитель работ по проведению лесопатологического обследования:

Начальник Вязниковского ЛХУ ООО "КовровЛесПром"
 Морозова В.Ю.


 подпись

Результаты проведения лесопатологического обследования лесных насаждений за август 2017 г.

Субъект Российской Федерации Владимирская область
Участковое лесничество: Мстёрское

Лесничество (лесопарк) ГКУ ВО "Вязниковское лесничество"
Урочище (лесная дача)

1	2	3	4	5	6	7	Таксационная характеристика лесного насаждения							17	Распределение деревьев по категориям состояния, % от запаса										29	30	31	32	Назначенные мероприятия						
							8	9	10	11	12	13	14		15	16	18	19	20	21	22	23	24	25					26	27	28	33	34		
Номер квартала	Номер выдела	Площадь выдела, га	Целевое назначение лесов	Категория зашитности	Номер лесопатологического выдела	Площадь лесонатол. выдела, га	состав	порода	возраст	средняя высота, м	средний диаметр, см	тип леса	полнота	бонитет	Запас, м ³ /га	Число деревьев на проб. шт.	без признаков ослабления	ослабленные	сильно ослабленные	умчающие	свежий сухой	старый сухой	свежий бурелом	старый бурелом	свежий ветровал	старый ветровал	аварийные деревья	Признаки повреждения деревьев(код)	Доля повреждённых деревьев, %	Причина, ослабления повреждённы	Подлежит рубке, %	Вид	Площадь, га		
34	3	9,1	защитные	защитные полосы	1	9,1	6	С	65	24	26	МчВЗ	0,8	1	360	17	58				2							805		371					
							1	Е								9	9			1								805		371					
							2	Б								17	17	2		1								832		350					
							1	Ос								7	7	1		2								801		357					
Итого по насаждению:							9,1									91	91	3	4	2	2							805							

Примечание – Показатели, не соответствующие таксационному описанию отмечаются «*»

Исполнитель работ по проведению лесопатологического обследования: Начальник Вязниковского ЛХУ ООО "КовровЛесПром"
Морозова В.Ю.



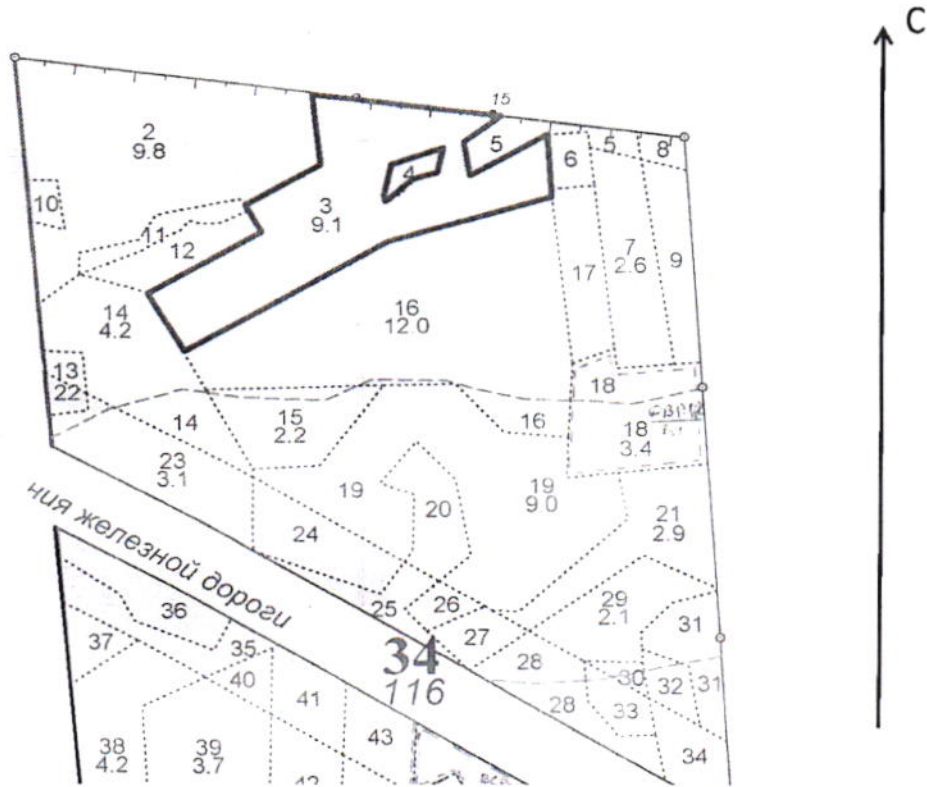
ПОДПИСЬ

Дата составления документа: 30.10.2017г.

телефон: 8 920 930 11 42

Абрис участка

Масштаб 1:10 000



№ выдела	Ленты (круговой площадки) перечета				
	№ ленты (площадки)	Длина, м	Ширина, м	Радиус, м	Площадь, га

№ точек	Координаты	Румбы линий	Длина, м

Условные обозначения: Граница обследованного участка - _____

Исполнитель работ по проведению лесопатологического обследования:

Начальник Вязниковского ЛХУ ООО "КовровЛесПром" Морозова В.Ю.

Maf
подпись

Дата составления документа:

30.10.2017г.

телефон:

8 920 930 11 42