

УТВЕРЖДАЮ:

Должность

Директор департамента лесного хозяйства
администрации Владимирской области

Ф.И.О.

А.В.Андреев

Дата

11.08.2017

АКТ ЛЕСОПАТОЛОГИЧЕСКОГО ОБСЛЕДОВАНИЯ № 158

лесных насаждений ГКУ ВО "Владимирское лесничество" (лесничество, лесопарк)
Владимирская область (Субъект Российской Федерации)

Способ лесопатологического обследования:

1. Визуальный
2. Инструментальный

Место проведения:

Участковое лесничество	Урочище	Квартал	Выдел	Площадь, га
1	2	3	4	5
Владимирское		23	11	5,3

Лесопатологическое обследование проведено на общей площади: 5,3 га

1. Визуальное лесопатологическое обследование.

Наземное

Дистанционное

1.1. На площади 5,3 га фактическая таксационная характеристика лесного насаждения соответствует (не соответствует) таксационному описанию. нужное подчеркнуть

Причины несоответствия _____

Список участков с выявленными несоответствиями приведен в приложении 1 к настоящему акту

1.2. Лесные насаждения с нарушенной и утраченной устойчивостью выявлены на площади 5,3 га:

Участковое лесничество	Урочище (дача)	Площадь, га		Причина ослабления (гибели)
		с нарушенной устойчивостью	с утраченной устойчивостью	
Владимирское			5,3	Изменение уровня грунтовых вод Корневые гнили Стволовые гнили Воздействие ветров прошлых лет

Состояние обследованных лесных насаждений приведено в приложениях 1.1-1.4 к Акту в зависимости от метода проведения ЛПО.

1.3. В обследованных лесных участках прогнозируется:

Прогноз	Площадь, га
Ослабление лесных насаждений	5,3
Усыхание лесных насаждений различной степени	
Развитие очагов вредных организмов	

1.4. Обнаружено загрязнение лесного участка отходами и выбросами:

промышленными
бытовыми

Вид загрязнения	Размеры загрязнения			Объем, кубм	Площадь загрязнения, га
	длина, м	ширина, м	высота, м		

ЗАКЛЮЧЕНИЕ

Оценка текущего санитарного и лесопатологического состояния лесных насаждений, назначенные профилактические мероприятия по защите лесов, агитационные мероприятия:

Санитарное состояние - ослабленное.


Насаждение требует проведения лесопатологического обследования инструментальным способом

Дата проведения обследований

25.07.2017 г.

Исполнитель работ по проведению лесопатологического обследования:

В.А.Парфенов инженер-лесопатолог 2 категории
ГАУ ВО "Владлесхоз"



подпись

Результаты проведения лесопатологического обследования лесных насаждений за июль 2017 г.

Субъект Российской Федерации
Участковое лесничество:

Владимирская область
Владимирское

Лесничество (лесопарк) ГКУ ВО "Владимирское лесничество"
Урочище (лесная дача)

1	2	3	4	5	6	7	Таксационная характеристика лесного насаждения									17	Распределение деревьев по категориям состояния, % от запаса											33	34										
							8	9	10	11	12	13	14	15	16		18	19	20	21	22	23	24	25	26	27	28			29	30	31	32						
23	11	5,3	Защитные	Лесопарковые части зеленых зон			5	С	55	10	16	ОССФ;ВЗ	0,6	4	80		9,0	25,0	8,0		1,0	3,0		2,0		3,0			114; 104; 832; 206; 218		774; 465; 821; 822								
							5	Б									12,0	17,0	12,0			5,0				3,0		114; 832; 206		774; 350; 821									
Итого по насаждению:																	21,0	42,0	20,0		1,0	8,0		2,0		6,0													

Примечание – Показатели, не соответствующие таксационному описанию отмечаются «*»

- **Причина ослабления, повреждения:
- 774 - Изменение уровня грунтовых вод под антропогенным воздействием
 - 465 - Гнили корневые
 - 350 - Гнили стволовые
 - 821 - Воздействие сильных ветров прошлых лет, повлекшие наклон более 10°, изгиб или вывал деревьев
 - 822 - Воздействие шквалистых и ураганных ветров прошлых лет, повлекшие слом стволов деревьев
- ***Признаки повреждения деревьев:
- 114 - Усыхание >3/4 ветвей в кроне прошлых лет
 - 104 - Усыхание >3/4 ветвей в кроне свежее
 - 832 - Наличие гнили
 - 206 - Обрыв корней (вывал) прошлых лет
 - 218 - Слом ствола под кроной прошлых лет

Исполнитель работ по проведению лесопатологического обследования:

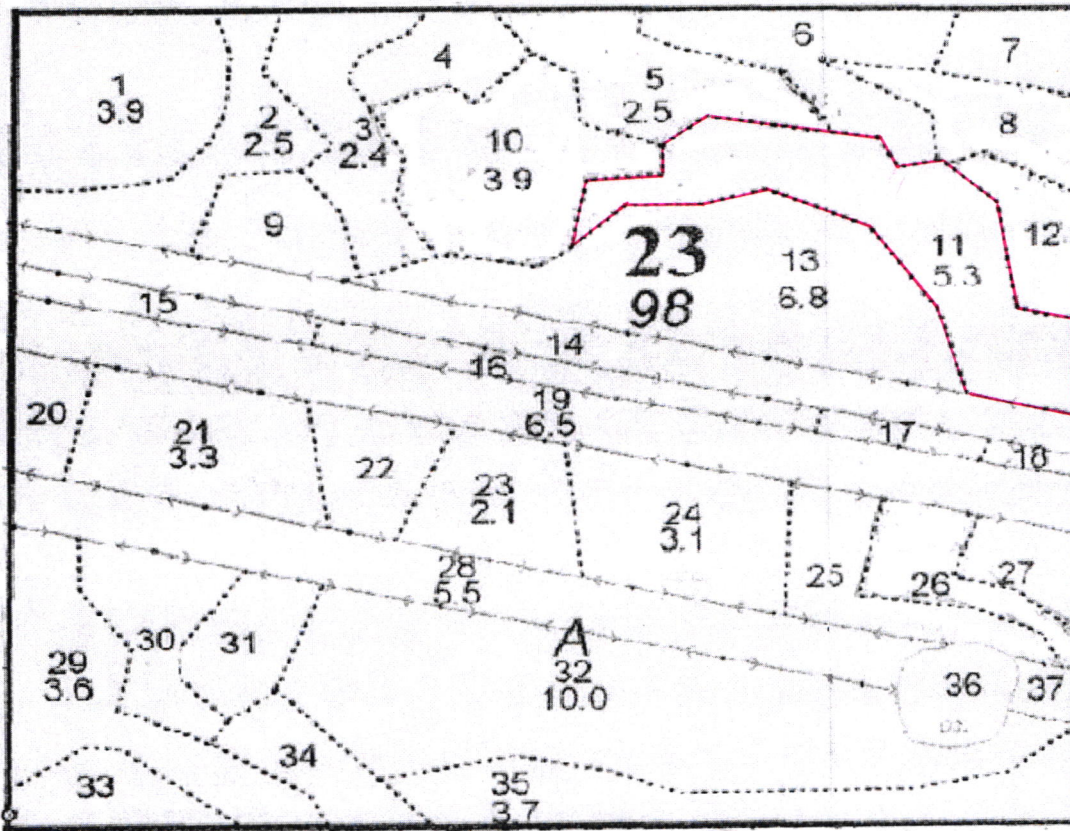
В.А.Парфенов инженер-лесопатолог 2 категории
ГАУ ВО "Владлесхоз"

Дата составления: 31.07.2017 г.

телефон: 89040394583

Абрис участка

Масштаб 1:10 000



№ выдела	Ленты (круговой площадки) перечета				
	№ ленты (площадки)	Длина,м	Ширина,м	Радиус,м	Площадь,га
11					5,3


№ точек	Координаты	Румбы линий	Длина,м

Условные обозначения: граница лесопатологического выдела - ———

Исполнитель работ по проведению лесопатологического обследования:

В.А.Парфенов инженер-лесопатолог 2 категории
ГАОУ ВО "Владлесхоз"

подпись



телефон:

89040394583

Дата составления документа: 31.07.2017г.