

УТВЕРЖДАЮ:

Должность Заместитель директора департамента лесного  
хозяйства администрации Владимирской области

Ф.И.О. С.В. Артемьева

Дата 20.11.17

Акт

лесопатологического обследования № 1577

лесных насаждений ГКУ ВО "Заречное лесничество" (лесничество, лесопарк)  
Владимирская область (субъект Российской Федерации)

Способ лесопатологического обследования:

1. Визуальный

2. Инструментальный

Место проведения

Участковое лесничество	Урочище (дача)	Квартал (кварталы)	Выдел (Выделы)	Площадь, га
Петушинское		85	15	2,60

Лесопатологическое обследование проведено на площади 2,60 га



Поражено болезнями:

Вид болезни	Порода	Встречаемость (% пораженных деревьев)	Степень поражения лесного насаждения (слабая, средняя, сильная)
Рак смоляной	С	0,2	
Трутовик ложный	Б	0,8	
Трутовик ложный	ОС	0,6	

2.3. Выборке подлежит 20,9 % деревьев от запаса,

в том числе:

ослабленных	_____	% (причины назначения)	_____ ;
сильно ослабленных	_____	% (причины назначения)	_____ ;
усыхающих	<u>0,4</u>	% (причины назначения)	<u>371, 343</u> ;
свежего сухостоя	<u>0,3</u>	%,	
свежего ветровала	_____	%;	
свежего бурелома	_____	%;	
старого сухостоя	<u>9,6</u>	%;	
старого ветровала	<u>10,6</u>	%;	
старого бурелома	_____	%;	
аварийных	_____	%.	

2.4. Полнота лесного насаждения после уборки деревьев, подлежащих рубке, составит 0,6

Критическая полнота для данной категории лесных насаждений составляет 0,3

#### ЗАКЛЮЧЕНИЕ

С целью предотвращения негативных процессов или снижения ущерба от их воздействия назначено:

Участковое лесничество	Урочище	Квартал	Выдел	Площадь, га	Вид мероприятия	Площадь мероприятия	Порода	Запас на выдел, куб. м	Крайние сроки проведения
Петушинское		85	15	2,6	СРВ	2,6	С, Е, Б, ОС	140,3	2019 г.

Ведомость перечета деревьев, назначенных в рубку, и абрис лесного участка прилагаются ( приложение 2 и 3 к Акту).

Меры по обеспечению возобновления:

не требуется

Мероприятия, необходимые для предупреждения повреждения или поражения смежных насаждений:

- проведение мероприятий в максимально сжатые сроки;

- своевременная вывозка заготовленной древесины;

- надзор за состоянием насаждения.

Сведения для расчета степени повреждения:

Год образования старого сухостоя \_\_\_\_\_ - \_\_\_\_\_ ;

Основная причина повреждения древесины \_\_\_\_\_ 371, 300, 343, 821, 356 \_\_\_\_\_ .

Дата проведения обследований 05.06.2017 г.

Исполнитель работ по проведению лесопатологического обследования:

ФИО \_\_\_\_\_ Чеканова Т.А.

Подпись \_\_\_\_\_







**Ведомость перечета деревьев назначенных в рубку**

ВРЕМЕННАЯ ПРОБНАЯ ПЛОЩАДЬ № \_\_\_\_\_

Субъект Российской Федерации \_\_\_\_\_

Владимирская область \_\_\_\_\_

Лесничество (лесопарк) \_\_\_\_\_

ГКУ ВО "Заречное лесничество", Петушинское участ. лес-во \_\_\_\_\_

Квартал 85 Выдел 15 Площадь 2,60 га.

Номер очага вредных организмов \_\_\_\_\_ Размер пробной площади 2,60 га.

Таксационная характеристика:

тип леса ОРБР состав 5С2Е2Б1ОС возраст 51 бонитет 1a

полнота 0,7 запас на га 260,8 возобновление отсутствует

Время и причина ослабления лесного насаждения:

рак смоляной (код 371), повр. (заселено или отработано) стволовыми вредителями (код 300), повр. (заселено или отработано) короедом-типографом (код 343), воздействия сильных ветров прошлых лет, повлекшие наклон более 10°, изгиб или вывал деревьев (код 821), трутовик ложный (код 356). Данные причины были определены по следующим основным признакам: наличие на стволе под кроной раковых ран, язв, образований (>2/3 окр. ств.) (код 808), отработано >3/4 окр. ств. под кроной (код 614), заселено >3/4 окр. ств. под кроной (код 612), отработано >3/4 окр. ств. под кроной (код 614), обрыв корней (вывал) прошлых лет (код 206), наличие плодовых тел на стволе (код 801), наличие гнили (код 832)

Тип очага вредных организмов: эпизодический хронический (подчеркнуть)

Фаза развития очага вредных организмов: начальная, нарастания численности,  
собственно вспышка, кризис (подчеркнуть)

Состояние лесного насаждения, намечаемые мероприятия:

Средневзвешенная категория состояния насаждения составляет - 2,09

Состояние насаждения - ослабленное

Назначенное мероприятие - санитарная рубка выборочная

Исполнитель работ по проведению лесопатологического обследования:

ФИО Чеканова Т.А.

Подпись 

Дата составления документа 13.11.2017г

Телефон 8 (4922) 53-05-61

## ВЕДОМОСТЬ ПЕРЕЧЕТА ДЕРЕВЬЕВ

Порода: Сосна

Ступени толщины	Количество деревьев по категориям состояния, шт.																Всего дер-в по ступеням толщины	
	I	II	III	IV		V		VI			ветровал, бурелом			аварийные деревья			шт.	в т. ч. подл. рубке. %
				НЗ	З	НЗ	З	НЗ	З	О	НЗ	З	О	НЗ	З	О		
1	2	3	4	5	6	7	8	9	10	11	12	13	14	15	16	17	18	19
8	5																5	
12	20									4			2				26	0,8
16	20									18			23				61	5,6
20	125	13								13			5				156	2,5
24	200	50								11			3				264	1,9
28	125	20								2			3				150	0,7
32	50	5															55	
36	10			1						1							12	0,3
40	3																3	
44																		
48																		
52																		
56																		
60																		
Итого число стволов, шт.	558	88		1						49			36				732	11,7
% от числа стволов породы	76,3	12,0		0,1						6,7			4,9				100,0	11,7
% от числа стволов всех пород	36,6	5,8		0,1						3,2			2,4				48,1	5,7
Итого запас породы, кубм.	281,75	45,49		1,06						15,16			9,17				352,63	7,2
Итого, % от запаса породы	79,9	12,9		0,3						4,3			2,6				100,0	7,2
Итого, % от общего запаса	41,3	6,7		0,2						2,2			1,4				51,8	3,8

Порода: Ель

Ступени толщины	Количество деревьев по категориям состояния, шт.																Всего дер-в по ступеням толщины	
	I	II	III	IV		V		VI			ветровал, бурелом			аварийные деревья			шт.	в т. ч. подл. рубке. %
				НЗ	З	НЗ	З	НЗ	З	О	НЗ	З	О	НЗ	З	О		
1	2	3	4	5	6	7	8	9	10	11	12	13	14	15	16	17	18	19
8										1							1	0,3
12										4			10				14	4,8
16	5									25			17				47	14,3
20	28									31			19				78	17,0
24	35	15								26			19				95	15,3
28	23									13			4				40	5,8
32	3				1					4			6				14	3,7
36										1			3				4	1,4
40													1				1	0,3
44																		
48																		
52																		
56																		
60																		
Итого число стволов, шт.	94	15			1					105			79				294	62,9
% от числа стволов породы	32,0	5,1			0,3					35,7			26,9				100,0	62,9
% от числа стволов всех пород	6,2	1,0			0,1					6,9			5,2				19,4	12,2
Итого запас породы, кубм.	47,37	7,45			1,06					42,85			34,33				133,07	58,8
Итого, % от запаса породы	35,6	5,6			0,8					32,2			25,8				100,0	58,8
Итого, % от общего запаса	7,0	1,1			0,2					6,3			5,1				19,7	11,6

Порода: Береза

Ступени толщины	Количество деревьев по категориям состояния, шт.																Всего дер-в по ступеням толщины		
	I	II	III	IV		V		VI			ветровал, бурелом			аварийные деревья			шт.	в т. ч. подл. рубке. %	
				НЗ	З	НЗ	З	НЗ	З	О	НЗ	З	О	НЗ	З	О			
1	2	3	4	5	6	7	8	9	10	11	12	13	14	15	16	17	18	19	
8																			
12	23												1					24	0,3
16	35									2			17					54	5,8
20	55									1			12					68	4,0
24	112		10							4			7					133	3,4
28	22		10			1				2			3					38	1,8
32	5	3								1			1					10	0,6
36													1					1	0,3
40																			
44																			
48																			
52																			
56																			
60																			
Итого число стволов, шт.	252	3	20			1				10			42					328	16,1
% от числа стволов породы	76,9	0,9	6,1			0,3				3,0			12,8					100,0	16,1
% от числа стволов всех пород	16,6	0,2	1,3			0,1				0,7			2,8					21,7	3,6
Итого запас породы, кбм	89,59	2,54	10,53			0,61				4,48			13,32					121,07	15,2
Итого, % от запаса породы	74,0	2,1	8,7			0,5				3,7			11,0					100,0	15,2
Итого, % от общего запаса	13,2	0,4	1,6			0,1				0,7			2,0					18,0	2,8

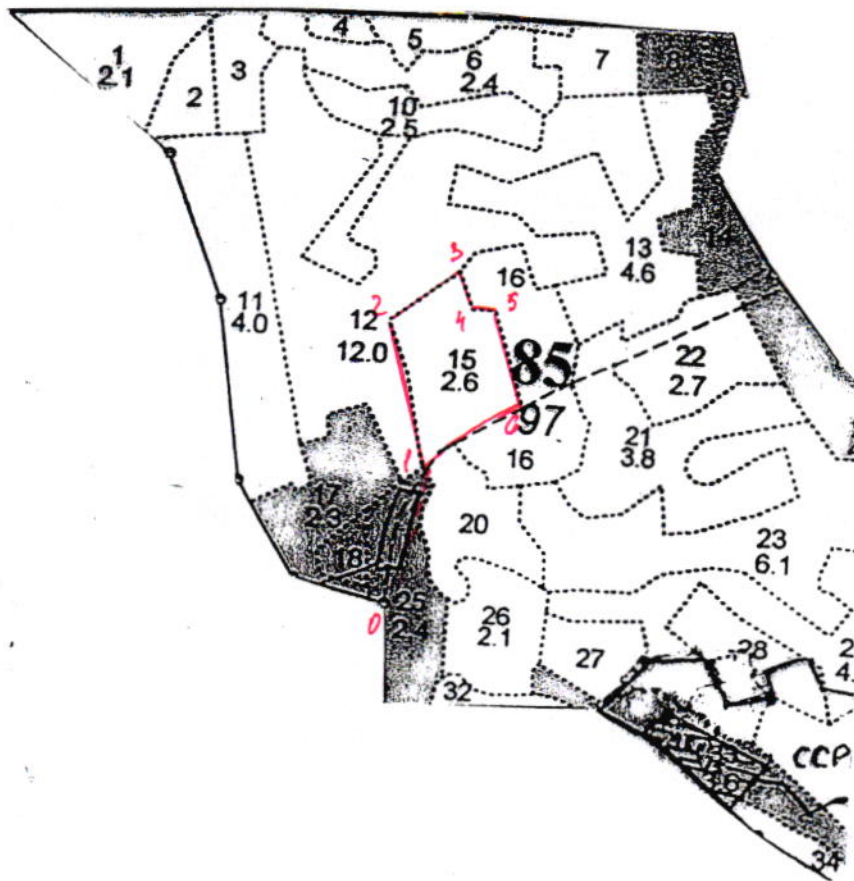
Порода: Осина

Ступени толщины	Количество деревьев по категориям состояния, шт.																Всего дер-в по ступеням толщины		
	I	II	III	IV		V		VI			ветровал, бурелом			аварийные деревья			шт.	в т. ч. подл. рубке. %	
				НЗ	З	НЗ	З	НЗ	З	О	НЗ	З	О	НЗ	З	О			
1	2	3	4	5	6	7	8	9	10	11	12	13	14	15	16	17	18	19	
8																			
12																			
16	5												17					22	10,3
20	26									2			12					40	8,5
24	55	20								1			7					83	4,8
28	10					2				2			3					17	4,2
32	1												1					2	0,6
36													1					1	0,6
40																			
44																			
48																			
52																			
56																			
60																			
Итого число стволов, шт.	97	20				2				5			41					165	29,0
% от числа стволов породы	58,9	12,1				1,2				3,0			24,8					100,0	29,0
% от числа стволов всех пород	6,4	1,3				0,1				0,3			2,7					10,8	3,1
Итого запас породы, кбм	43,28	9,61				1,35				2,49			14,45					71,18	25,7
Итого, % от запаса породы	60,8	13,5				1,9				3,5			20,3					100,0	25,7
Итого, % от общего запаса	6,4	1,4				0,2				0,4			2,1					10,5	2,7



Абрис участка

М 1:10000



№ выдела	Ленты (круговой площадки) перечёта				
	№ ленты (площадки)	длина, м	ширина, м	радиус, м	площадь, га
15	Сплошной перечет				2,60

Номера точек	Координаты	Румбы линий	Длина, м	Номера точек	Координаты	Румбы линий	Длина, м
0-1	56°01'111";39°33'310"	ест.гр.	160	4-5	56°01'193";39°33'251"	СВ:63°	40
1-2	56°01'068";39°33'189"	СЗ:35°	200	5-6	56°01'183";39°33'271"	ЮВ:38°	134
2-3	56°01'168";39°33'134"	СВ:35°	130	6-1	56°01'117";39°33'310"	ЮЗ:45°	178
3-4	56°01'211";39°33'221"	ЮВ:50°	65				

Условные обозначения: — — — — — - Границы участка

Исполнитель работ по проведению лесопатологического обследования:

ФИО Чеканова Т.А. Подпись *Т.А. Чеканова*  
 Дата составления документа 13.11.2017г Телефон 8 (4922) 53-05-61