

УТВЕРЖДАЮ:

Должность Заместитель директора департамента лесного
хозяйства администрации Владимирской области
Ф.И.О. С.В. Артемьева
Дата 20.11.17

Акт

лесопатологического обследования № 1575

лесных насаждений ГКУ ВО "Заречное лесничество" (лесничество, лесопарк)
Владимирская область (субъект Российской Федерации)

Способ лесопатологического обследования: 1. Визуальный
2. Инструментальный

Место проведения

Участковое лесничество	Урочище (дача)	Квартал (кварталы)	Выдел (Выделы)	Площадь, га
Покровское		21	8	9,30

Лесопатологическое обследование проведено на площади 4,60 га

1. Визуальное лесопатологическое обследование - кв. 21 выд. 8

Площадь лесопатологического обследования - 4,6 га.

Наземное

Дистанционное

1.1. На площади 0,5 га фактическая таксационная характеристика лесного насаждения соответствует (не соответствует) таксационному описанию (нужное подчеркнуть).

На площади 4,1 га фактическая таксационная характеристика лесного насаждения соответствует (не соответствует) таксационному описанию (нужное подчеркнуть).

Причины несоответствия: неравномерный состав и другие характеристики насаждения

Список участков с выявленными несоответствиями приведен в приложении 1 к настоящему Акту

1.2. Лесные насаждения с нарушенной или утраченной устойчивостью выявлены на площади 4,1 га:

Участковое лесничество	Урочище дача	Площадь, га		Причина ослабления (гибели)
		с нарушенной устойчивостью	с утраченной устойчивостью	
Покровское	-		4,1	Короед типограф, ветровал
Итого	-		4,1	-

Состояние обследованных лесных насаждений приведено в приложениях 1.1-1.4 к Акту в зависимости от метода проведения ЛПО

1.3. В обследованных лесных участках прогнозируется:

Прогноз	Площадь, га
Ослабление лесных насаждений	-
Усыхание лесных насаждений	-
Развитие очагов вредных организмов	-

1.4. Обнаружено загрязнение лесного участка отходами и выбросами: промышленными
бытовыми

Вид загрязнения	Размеры загрязнения			Объем, кубм	площадь загрязнения, га
	длина, м	ширина, м	высота, м		
-	-	-	-	-	-

ЗАКЛЮЧЕНИЕ

Оценка текущего санитарного и лесопатологического состояния лесных насаждений, назначенные профилактические мероприятия по защите лесов, агитационные мероприятия:

Лесоустройство 2004 г.

Выявлен участок площадью 4,1 га с утраченной устойчивостью.

Состояние насаждение на площади 0,5 га устойчивое (здоровое)

Средневзвешенная категория состояния насаждения на площади 0,5 га - 1,46.

С целью предотвращения негативных процессов или снижения ущерба от их воздействия необходим надзор за состоянием насаждения.

Дата проведения обследования 17.08.2017 г.

Исполнитель работ по проведению лесопатологического обследования:

ФИО Чеканова Т.А. Подпись 

Ведомость лесных участков с выявленными несоответствиями таксационным описаниям

1	2	3	4	5	6	7	8	9	Таксационная характеристика лесного насаждения											Заложено		
									10	11	12	13	14	15	16	17	18	19	20	21		
Источник данных	Год проведения лесосурьейства	Номер квартала	Номер выдела	Площадь выдела	Целевое назначение лесов	Категория защитных лесов	Номер лесопатологического выдела	Площадь лесопатологического выдела, га	состав	попoда	возраст	средняя высота, м	средний диаметр, см	тип леса	полнота	тип условий местопрорастания	бонитет	запас, куб.м/га	количество, шт.	общая площадь, га		
ТО																						
Ф	-																					

Примечание:

ТО - таксационное описание

Ф - фактическая характеристика лесного насаждения

Исполнитель работ по проведению лесопатологического обследования:

ФИО

Чеканова Т.А.

Подпись



Результаты проведения лесопатологического обследования лесных насаждений за Сентябрь 2017 г.

Субъект Российской Федерации Владимирская область Лесничество (лесопарк) ГКУ ВО "Заречное лесничество"

Участковое лесничество Покровское

Урочище (лесная дача) Урочище (лесная дача)

Лесничество (лесопарк) ГКУ ВО "Заречное лесничество"

Номер Квартала	Номер выдела	Площадь выдела	Лесное назначение лесов	Категория защитных лесов	Номер лесопатологического выдела	Площадь лесопатологического выдела, га	Таксационная характеристика лесного насаждения										Распределение деревьев по категориям состояния, % от запаса										Признаки повреждения деревьев	Доля поврежденных деревьев, %	Причина ослабления, повреждения	Подъемит рубке, %	Назначенные мероприятия	
							состав	порода	возраст	средняя высота, м	средний диаметр, см	тип леса	полнота	фонитет	запас, куб/м/га	число деревьев на пробе	без признаков ослабления	ослабленные	сильно ослабленные	усыхающие	свежий сухой	старый сухой	свежий ветровал	старый ветровал	свежий бурелом	старый бурелом					аварийные деревья	отработано коросом-типографом, обрыв корней (лывал), прошлых лет
21	8	9,3	Защитные	Защитные пологом лесов, расположенные вблизи водных объектов	1	0,50	ЕЧ В3	0,7	1	350,0	70	33	10	15	17	18	19	20	21	22	23	24	25	26	27	28	29	30	31	32	33	34
								1	4	85	26	28								5	2						отработано коросом-типографом, обрыв корней (лывал), прошлых лет	7	короса типограф, ветровал			
								1	С							10																
								4	Б						70	37	1					2					обрыв корней (лывал), прошлых лет	2	ветровал			
								1	ОС						20	7	1					2					обрыв корней (лывал), прошлых лет	2	ветровал			

Показатели, не соответствующие таксационному описанию отмечаются «*».

Исполнитель работ по проведению лесопатологического обследования:

ФИО Чеканова Т.А.

Подпись



Дата составления документа 13.11.2017 г.

Телефон 8 (4922) 53-05-61

Ведомость лесных участков с выявленными несоответствиями таксационным описаниям

1	2	3	4	5	6	7	8	9	Таксационная характеристика лесного насаждения										Заложено пробных площадей			
									10	11	12	13	14	15	16	17	18	19	20	21		
ТО	2004	21	8	9,3	Целевое назначение лесов	Запретные полосы, расположенные вдоль водных объектов	1	4,10	4Е1С4Б1ЮС	Е	85	26	28	ЕЧ	0,7	В3	1	350,0				
Ф	-	21	8	9,3	Целевое назначение лесов	Запретные полосы, расположенные вдоль водных объектов	1	4,10	4Е1С3Б2ЮС	Е	85	26	21	ЕЧ	0,7	В3	1	377,3	1	4,10		

Примечание:

ТО - таксационное описание

Ф - фактическая характеристика лесного насаждения

Исполнитель работ по проведению лесопатологического обследования:

ФИО _____ Чеканова Т.А.

Подпись _____



Результаты проведения лесопатологического обследования лесных насаждений за Сентябрь 2017 г.

Субъект Российской Федерации Владимирская область Лесничество (лесопарк) ГКУ ВО "Заречное лесничество"

Участковое лесничество Покровское Урочище (лесная дача) _____

Номер Квартала	Номер выдела	Площадь выдела	Целевое назначение лесов	Категория защитных лесов	Номер лесопатологического выдела	Площадь лесопатологического выдела, га	Таксационная характеристика лесного насаждения										Число деревьев на probe	Распределение деревьев по категориям состояния, % от запаса										Признаки поврежденная деревья	Доля поврежденных деревьев, %	Причина ослабления, повреждения	Полежит рубке, %	Назначенные мероприятия				
							состав	порода	возраст	средняя высота, м	средний диаметр, см	тип леса	полнота	бонитет	запас, куб.м/га	без признаков ослабления		ослабленные	сильно ослабленные	выскающие	свежий сухостой	старый сухостой	свежий ветровал	старый ветровал	свежий бурелом	старый бурелом	аварийные деревья					Примечание	вид	площадь, га		
21	8	9,30			1	4,10	4	Е	85	26	21*	ЕЧ	0,7	1	377,3	1625	5,2	18	19	20	21	22	23	24	25	26	27	28	612,614,214,206	343,396,821	38,0	СРС	4,10			
							1	С							87	1,8	2,6	0,6	0,1	1,5	2,3								614,808,206	300,371,821	4,5					
							3	Б							500	1,0	5,2	3,7	4,8	6,5	1,7	6,4						801,832,205,206	356,821	19,4						
							2	ОС							233	0,2	7,4	0,3	3,3	4,5								801,832	358	15,5						
ИТОГО ПО НАСАЖДЕНИЮ:																2445	8,2	7,8	10,3	12,6	8,2	40,7	1,7	10,5	-	-	-	-	-	612,614,214,614,205,206,801,832	343,396,300,821,358	77,4	СРС	4,10		

Показатели, не соответствующие таксационному описанию отмечаются «*». Расшифровка кодов причин и признаков указана в разделе 2 к Акту лесопатологического обследования

Исполнитель работ по проведению лесопатологического обследования:

ФИО Чеканова Т.А.

Подпись



Дата составления документа 13.11.2017г.

Телефон 8 (4922) 53-05-61

Ведомость перечета деревьев назначенных в рубку

ВРЕМЕННАЯ ПРОБНАЯ ПЛОЩАДЬ № _____

Субъект Российской Федерации _____

Владимирская область

Лесничество (лесопарк) _____

ГКУ ВО "Заречное лесничество", Покровское участ. лес-во

Квартал 21 Выдел 8 Площадь 9,30 га.

Номер очага вредных организмов _____ Размер пробной площади 4,10 га.

Таксационная характеристика:

тип леса ЕЧ состав 4Е1СЗБ2ОС возраст 85 бонитет 1

полнота 0,7 запас на га 377,3 возобновление отсутствует

Время и причина ослабления лесного насаждения:

повр. (заселено или отработано) короедом-типографом (код 343), повр. стволов лосем (код 396), повр. (заселено или отработано) стволовыми вредителями (код 300), воздействия сильных ветров прошлых лет, повлекшие наклон более 10°, изгиб или вывал деревьев (код 821), трутовик ложный осиновый (код 358). Данные причины были определены по следующим основным признакам: заселено >3/4 окр. ств. под кроной (код 612), отработано >3/4 окр. ств. под кроной (код 614), мех. повр. ствола под кроной прошлых лет (>2/3 окр. ств.) (код 214), отработано >3/4 окр. ств. под кроной (код 614), обрыв корней (вывал) свежий (код 205), обрыв корней (вывал) прошлых лет (код 206), наличие плодовых тел на стволе (код 801), наличие гнили (код 832)

Тип очага вредных организмов: эпизодический хронический (подчеркнуть)

Фаза развития очага вредных организмов: начальная, нарастания численности, собственно вспышка, кризис (подчеркнуть)

Состояние лесного насаждения, намечаемые мероприятия:


Средневзвешенная категория состояния насаждения составляет - 3,74

Состояние насаждения - усыхающее

Назначенное мероприятие - санитарная рубка сплошная

Исполнитель работ по проведению лесопатологического обследования:

ФИО Чеканова Т.А.

Подпись 

Дата составления документа 13.11.2017г.

Телефон 8 (4922) 53-05-61

ВЕДОМОСТЬ ПЕРЕЧЕТА ДЕРЕВЬЕВ

Порода: Ель

Ступени толщины	Количество деревьев по категориям состояния, шт.																Всего дер-в по ступеням толщины	
	I	II	III	IV		V		VI			ветровал, бурелом			аварийные деревья			шт.	в т. ч. подл. рубке. %
				НЗ	З	НЗ	З	НЗ	З	О	НЗ	З	О	НЗ	З	О		
1	2	3	4	5	6	7	8	9	10	11	12	13	14	15	16	17	18	19
8				7													17	0,4
12				200													255	12,3
16				414													464	25,5
20				20	8					203							261	14,2
24				40	7					168			6				261	13,6
28					1					151			6				198	9,7
32										75			12				93	5,4
36										64			6				70	4,3
40																		
44										6							6	0,4
48																		
52																		
56																		
60																		
Итого число стволов, шт.	231			681	16					667			30				1625	85,7
% от числа стволов породы	14,3			41,9	1,0					41,0			1,8				100,0	85,7
% от числа стволов всех пород	9,7			27,9	0,7					27,3			1,2				66,8	57,1
Итого запас породы, кубм.	78,73			117,42	6,67					436,33			28,02				667,17	88,2
Итого, % от запаса породы	11,8			17,6	1,0					65,4			4,2				100,0	88,2
Итого, % от общего запаса	5,2			7,6	0,4					28,2			1,8				43,2	38,0

Порода: Сосна

Ступени толщины	Количество деревьев по категориям состояния, шт.																Всего дер-в по ступеням толщины	
	I	II	III	IV		V		VI			ветровал, бурелом			аварийные деревья			шт.	в т. ч. подл. рубке. %
				НЗ	З	НЗ	З	НЗ	З	О	НЗ	З	О	НЗ	З	О		
1	2	3	4	5	6	7	8	9	10	11	12	13	14	15	16	17	18	19
8																		
12																		
16																		
20																		
24		6															6	
28		6								6							12	6,9
32																		
36		6															6	
40		10	2														12	
44			6	3						3			12				24	20,7
48			12	2		1				6			6				27	17,2
52																		
56																		
60																		
Итого число стволов, шт.	28	20		5		1				15			18				87	44,7
% от числа стволов породы	32,3	23,0		5,7		1,1				17,2			20,7				100,0	44,7
% от числа стволов всех пород	1,1	0,8		0,2						0,6			0,7				3,4	1,5
Итого запас породы, кубм.	28,62	40,09		9,82		2,21				22,53			34,97				138,24	50,3
Итого, % от запаса породы	20,7	29,0		7,1		1,6				16,3			25,3				100,0	50,3
Итого, % от общего запаса	1,8	2,6		0,6		0,1				1,5			2,3				8,9	4,5

Порода: Береза

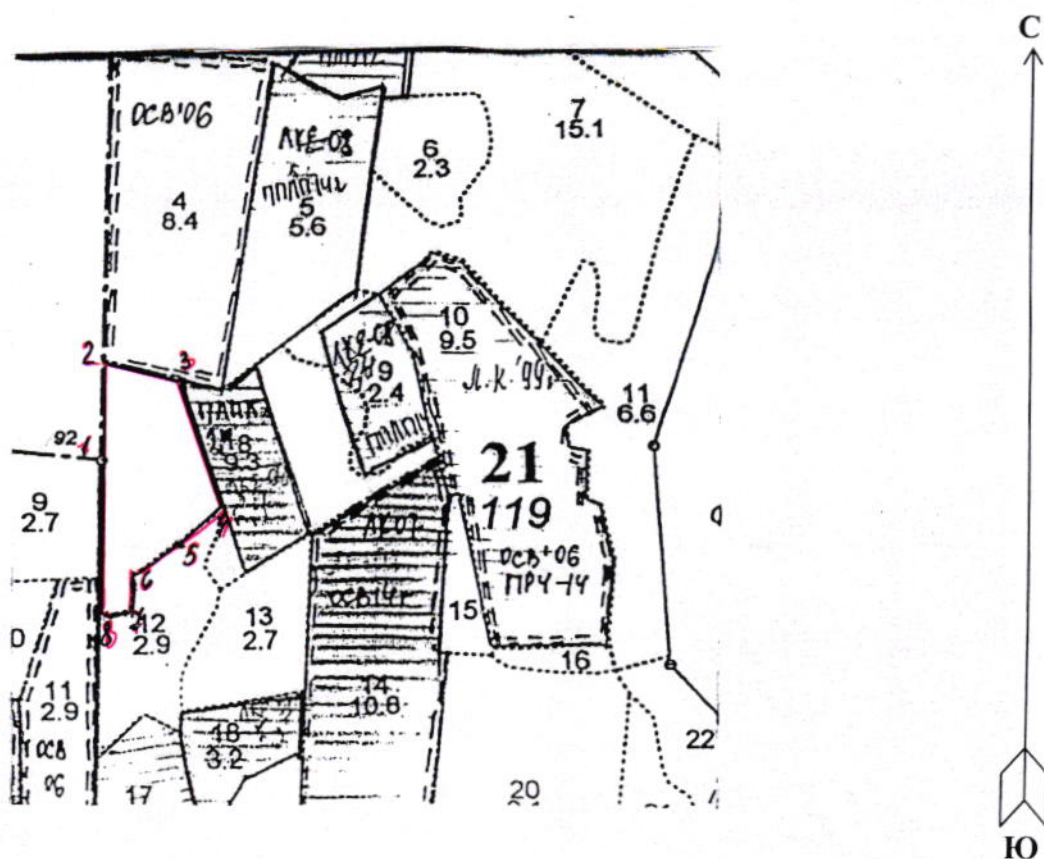
Ступени толщины	Количество деревьев по категориям состояния, шт.																Всего дер-в по ступеням толщины	
	I	II	III	IV		V		VI			ветровал, бурелом			аварийные деревья			шт.	в т. ч. подл. рубке, %
				НЗ	З	НЗ	З	НЗ	З	О	НЗ	З	О	НЗ	З	О		
1	2	3	4	5	6	7	8	9	10	11	12	13	14	15	16	17	18	19
8																		
12																		
16	20									3							23	0,6
20										6							6	1,2
24	25	20				5				2							52	1,4
28		80				5				14			46				145	13,0
32		20				10				11			41				82	12,4
36			15	15		5				6			23				64	6,8
40			20			6				15							41	4,2
44		3		20		10				2			6				41	3,6
48				3		10				10							23	4,0
52						3				10	10						23	4,6
56																		
60																		
Итого число стволов, шт.	45	123	35	38		54				79	10		116				500	51,8
% от числа стволов породы	9,0	24,6	7,0	7,6		10,8				15,8	2,0		23,2				100,0	51,8
% от числа стволов всех пород	1,8	5,0	1,4	1,6		2,2				3,2	0,4		4,7				20,3	10,5
Итого запас породы, кбм.	14,92	80,09	44,77	57,70		74,61				100,48	26,36		98,49				497,43	60,3
Итого, % от запаса породы	3,0	16,1	9,0	11,6		15,0				20,2	5,3		19,8				100,0	60,3
Итого, % от общего запаса	1,0	5,2	2,9	3,7		4,8				6,5	1,7		6,4				32,2	19,4

Порода: Осина

Ступени толщины	Количество деревьев по категориям состояния, шт.																Всего дер-в по ступеням толщины	
	I	II	III	IV		V		VI			ветровал, бурелом			аварийные деревья			шт.	в т. ч. подл. рубке, %
				НЗ	З	НЗ	З	НЗ	З	О	НЗ	З	О	НЗ	З	О		
1	2	3	4	5	6	7	8	9	10	11	12	13	14	15	16	17	18	19
8																		
12																		
16	6																6	
20	5									1							6	0,4
24			10							2							12	5,2
28			46			10				2							58	24,9
32			35			20				20							75	32,2
36			34	4		10				10							58	24,9
40																		
44						3				3							6	2,6
48																		
52						2				10							12	5,2
56																		
60																		
Итого число стволов, шт.	11		125	4		45				48							233	95,2
% от числа стволов породы	4,8		53,6	1,7		19,3				20,6							100,0	95,2
% от числа стволов всех пород	0,4		5,1	0,2		1,8				2,0							9,5	9,1
Итого запас породы, кбм.	2,68		114,69	5,12		51,24				70,28							244,02	98,9
Итого, % от запаса породы	1,1		47,0	2,1		21,0				28,8							100,0	98,9
Итого, % от общего запаса	0,2		7,4	0,3		3,3				4,5							15,7	15,5

Абрис участка

М 1:10000



№ выдела	Ленты (круговой площадки) перечёта				
	№ ленты (площадки)	длина, м	ширина, м	радиус, м	площадь, га
8	Сплошной пересчет				4,10

Номера точек	Координаты	Румбы линий	Длина, м	Номера точек	Координаты	Румбы линий	Длина, м
1-2	56°03'400";39°09'490"	СЗ:10°	145	5-6	56°03'435";39°09'588"	ЮЗ:43°	58
2-3	56°03'574";39°09'504"	СВ:87°	120	6-7	56°03'418";39°09'543"	ЮЗ:11°	40
3-4	56°03'563";39°09'596"	ЮВ:25°	181	7-8	56°03'398";39°09'488"	ЮЗ:49°	52
4-5	56°03'468";39°09'630"	ЮЗ:23°	77	8-1	56°03'383";39°09'488"	СЗ:10°	206

Условные обозначения: — - Границы участка

Исполнитель работ по проведению лесопатологического обследования:

ФИО Чеканова Т.А.

Подпись 

Дата составления документа 13.11.2017г.

Телефон 8 (4922) 53-05-61