

УТВЕРЖДАЮ:

Должность Заместитель директора департамента лесного
хозяйства администрации Владимирской области
Ф.И.О. С.В.Артемова
Дата 15.11.17

АКТ ЛЕСОПАТОЛОГИЧЕСКОГО ОБСЛЕДОВАНИЯ № 1570

лесных насаждений ГКУ ВО "Меленковское лесничество" (лесничество, лесопарк)
Владимирская область (Субъект Российской Федерации)

Способ лесопатологического обследования:

1. Визуальный
2. Инструментальный

Место проведения:

Участковое лесничество	Урочище	Квартал	Выдел	Площадь, га
1	2	3	4	5
Меленковское		48	15	2,4

Лесопатологическое обследование проведено на общей площади: 2,4 га.

Наземное

Дистанционное

1.1. На площади 2,4 га фактическая таксационная характеристика лесного насаждения соответствует (не соответствует) таксационному описанию. нужное подчеркнуть

Причины несоответствия _____

Список участков с выявленными несоответствиями приведен в приложении 1 к настоящему акту

1.2. Лесные насаждения с нарушенной и утраченной устойчивостью выявлены на площади.

Участковое лесничество	Урочище (дача)	Площадь, га		Причина ослабления (гибели)
		с нарушенной устойчивостью	с утраченной устойчивостью	
Меленковское		2,4		Внутривидовая конкуренция Погодные условия Воздействие сильных ветров прошлых лет

Состояние обследованных лесных насаждений приведено в приложениях 1.1-1.4 к Акту в зависимости от метода проведения ЛПО.

1.3. В обследованных лесных участках прогнозируется:

Прогноз	Площадь, га
Ослабление лесных насаждений	2,4
Усыхание лесных насаждений различной степени	
Развитие очагов вредных организмов	

1.4. Обнаружено загрязнение лесного участка отходами и выбросами: промышленными
бытовыми

Вид загрязнения	Размеры загрязнения			Объем, кубм	Площадь загрязнения, га

ЗАКЛЮЧЕНИЕ

Оценка текущего санитарного и лесопатологического состояния лесных насаждений, назначенные профилактические мероприятия по защите лесов, агитационные мероприятия:

Средневзвешенная величина состояния насаждения 1,95 (ослабленное) Насаждение на площади 2,4 га. с нарушенной устойчивостью. Текущий отпад превышает двухкратный размер естественного отпада. Необходимо проведение лесопатологического обследования инструментальным способом для назначения санитарно-оздоровительных мероприятий.

Дата проведения обследований 21.08.17

Исполнитель работ по проведению лесопатологического обследования:

Начальник Бутылицкого производственного участка Меленковского филиала ГАУ ВО "Владлесхоз" Рогожин А.А.



подпись

Результаты проведения лесопатологического обследования лесных насаждений за сентябрь 2017 г.

Субъект Российской Федерации: Владимирская область
 Участковое лесничество: Меленковское
 Лесничество (лесопарк): ГКУ ВО "Меленковское лесничество"
 Урочище (лесная дача):

Номер квартала	Номер выдела	Площадь выдела, га	Целевое назначение лесов	Категория зашитности	Номер лесопатологического выдела	Площадь лесопатол. выдела, га	Таксационная характеристика лесного насаждения								Число деревьев на проб. шт.	Распределение деревьев по категориям состояния, % от запаса										Признаки повреждения деревьев(кол)***	Доля поврежденных деревьев, %	Причина ослабления, повреждения**	Полежит рубке, %	Назначенные мероприятия																
							состав	попоя	возраст	средняя высота, м	средний диаметр, см	тип леса	плотность	бонитет		Запас, м ³ /га	без признаков ослабле	ослабленные	сильно ослабленные	усыхающие	свежий сухостой	старый сухостой	свежий бурелом	старый бурелом	свежий ветровал					старый ветровал	аварийные деревья	Вид	Площадь, га													
1	2	3	4	5	6	7	8	9	10	11	12	13	14	15	16	17	18	19	20	21	22	23	24	25	26	27	28	29	30	31	32	33	34													
48	15	2,4					10	С	120	26	36	3М	0,5	2	250		70,0	5,0	5,0		10,0				10,0			104;205	820,821; 630																	
Итого по насаждению:																	70,0	5,0	5,0		10,0							10,0																		

Примечание – Показатели, не соответствующие таксационному описанию отмечаются «*»

- **Причина ослабления, повреждения:
- 630 - Внутривидовая конкуренция
 - 821 - Воздействие сильных ветров прошлых лет, повлекшие наклон более 10°, изгиб или вывал деревьев
 - 820 - Погодные условия
- ***Признаки повреждения деревьев:
- 104 - Усыхание >3/4 ветвей в кроне свежее
 - 205 - Обрыв корней (вывал) свежий

Исполнитель работ по проведению лесопатологического обследования: Начальник Бутылицкого производственного участка
 Меленковского филиала ГАУ ВО "Владлесхоз" Рогожин А.А.

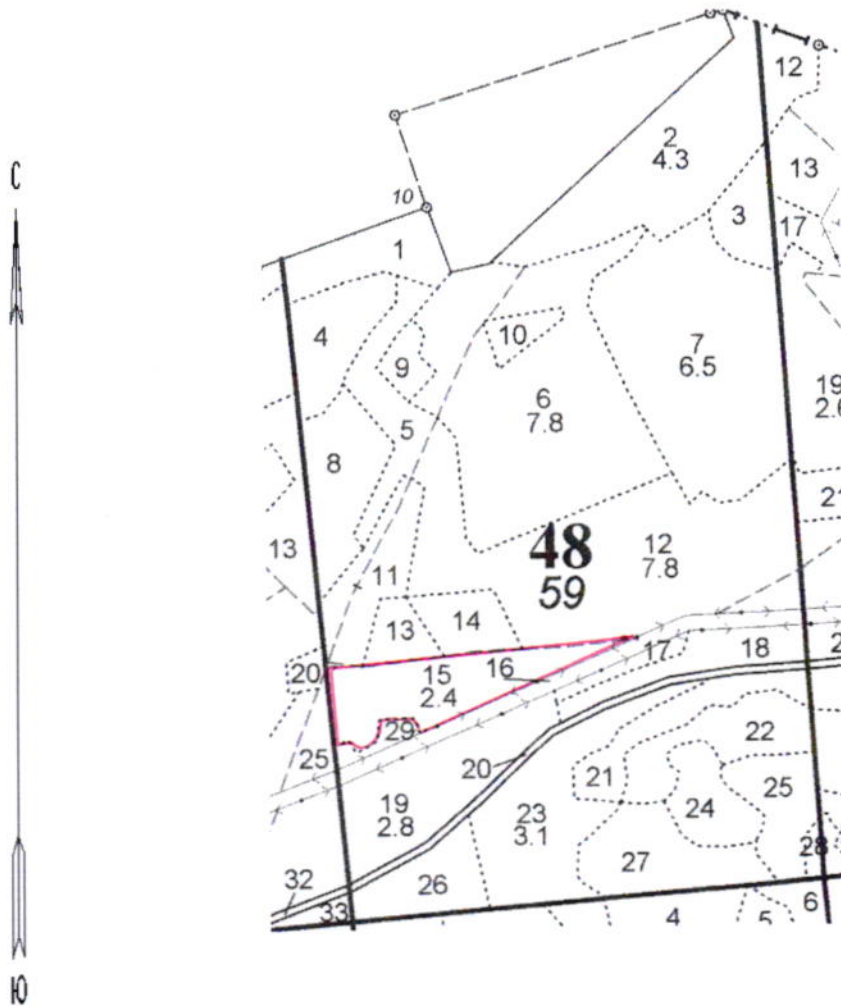


Дата составления документа: 27.10.17. телефон: 8(960)729 02 08

подпись

Абрис участка

Масштаб 1:10 000



№ выдела	Ленты (круговой площадки) перечета				
	№ ленты (площадки)	Длина,м	Ширина,м	Радиус,м	Площадь,га
15					2,4

№ точек	Координаты	Румбы линий	Длина,м

Условные обозначения: граница лесопатологического выдела -

Исполнитель работ по проведению лесопатологического обследования:

Начальник Бутылицкого производственного участка Меленковского филиала ГАУ ВО "Владлесхоз" Рогожин А.А.

подпись

подпись

Дата составления документа: 27.10.17.

телефон:

8(960)729 02 08