

УТВЕРЖДАЮ:

Должность

Директор департамента лесного хозяйства  
администрации Владимирской области

Ф.И.О.

А.В.Андреев

Дата

11.08.2017

## АКТ ЛЕСОПАТОЛОГИЧЕСКОГО ОБСЛЕДОВАНИЯ № 157

лесных насаждений ГКУ ВО "Владимирское лесничество" (лесничество, лесопарк)  
Владимирская область (Субъект Российской Федерации)

Способ лесопатологического обследования:

1. Визуальный   
2. Инструментальный

Место проведения:

Участковое лесничество	Урочище	Квартал	Выдел	Площадь, га
1	2	3	4	5
Владимирское		23	10	3,9

Лесопатологическое обследование проведено на общей площади: 2,7 га

**1. Визуальное лесопатологическое обследование.**

Наземное

Дистанционное

1.1. На площади 2,7 га фактическая таксационная характеристика лесного насаждения соответствует (не соответствует) таксационному описанию. нужное подчеркнуть

Причины несоответствия \_\_\_\_\_

Список участков с выявленными несоответствиями приведен в приложении 1 к настоящему акту

1.2. Лесные насаждения с нарушенной и утраченной устойчивостью выявлены на площади 2,7 га:

Участковое лесничество	Урочище (дача)	Площадь, га		Причина ослабления (гибели)
		с нарушенной устойчивостью	с утраченной устойчивостью	
Владимирское		2,7		Повреждение ветрами прошлых лет Корневые гнили Стволовые вредители Внутривидовая конкуренция

Состояние обследованных лесных насаждений приведено в приложениях 1.1-1.4 к Акту в зависимости от метода проведения ЛПО.

1.3. В обследованных лесных участках прогнозируется:

Прогноз	Площадь, га
Ослабление лесных насаждений	2,7
Усыхание лесных насаждений различной степени	
Развитие очагов вредных организмов	

1.4. Обнаружено загрязнение лесного участка отходами и выбросами:

промышленными   
бытовыми

Вид загрязнения	Размеры загрязнения			Объем, кубм	Площадь загрязнения, га
	длина, м	ширина, м	высота, м		

**ЗАКЛЮЧЕНИЕ**

Оценка текущего санитарного и лесопатологического состояния лесных насаждений, назначенные профилактические мероприятия по защите лесов, агитационные мероприятия:

Насаждение ослабленно. Необходимо проведение инструментального лесопатологического обследования.

Дата проведения обследований 31.07.2017г.

Исполнитель работ по проведению лесопатологического обследования:

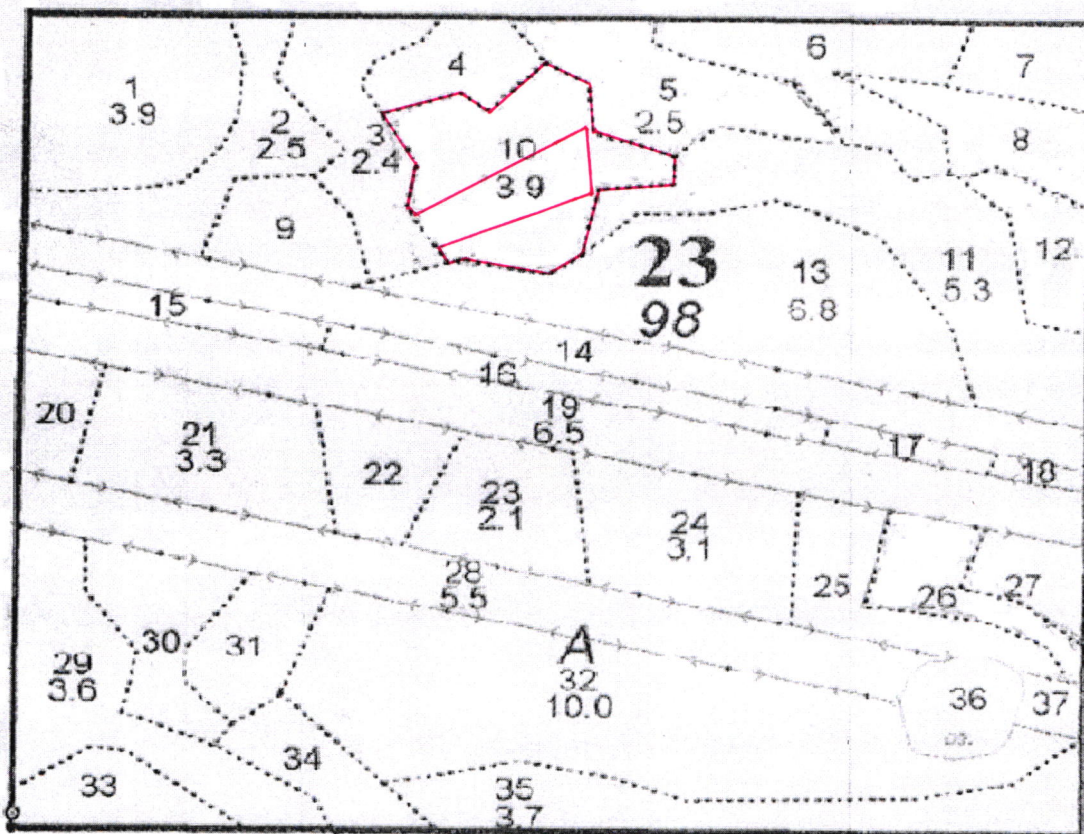
В.А.Парфенов инженер-лесопатолог 2 категории  
ГАУ ВО "Владлесхоз"

  
подпись



Абрис участка

Масштаб 1:10 000



№ выдела	Ленты (круговой площадки) перечеа				
	№ ленты (площадки)	Длина,м	Ширина,м	Радиус,м	Площадь,га
10					2,7

№ точек	Координаты	Румбы линий	Длина,м

Условные обозначения: граница лесотаксационного выдела - ———

Исполнитель работ по проведению лесопатологического обследования:

В.А.Парфенов инженер-лесопатолог 2 категории  
 ГАУ ВО "Владлесхоз"

подпись

  
 подпись

Дата составления документа:

31.07.2017 г.

телефон:

89040394583