

УТВЕРЖДАЮ:

Должность Заместитель директора департамента лесного  
хозяйства администрации Владимирской области  
Ф.И.О. С.В.Артемьева  
Дата 13.11.17

## АКТ ЛЕСОПАТОЛОГИЧЕСКОГО ОБСЛЕДОВАНИЯ № 1568

лесных насаждений ГКУ ВО "Вязниковское лесничество" (лесничество, лесопарк)  
Владимирская область (Субъект Российской Федерации)

Способ лесопатологического обследования:

1. Визуальный   
2. Инструментальный

Место проведения:

Участковое лесничество	Урочище	Квартал	Выдел	Площадь, га
1	2	3	4	5
Нагорное		46	28	2,2

Лесопатологическое обследование проведено на общей площади: 2,2 га

1. Визуальное лесопатологическое обследование в кв. 46 выд. 28

Наземное

Дистанционное

1.1. На площади 2,2 га фактическая таксационная характеристика лесного насаждения соответствует (не соответствует) таксационному описанию. нужное подчеркнуть

Причины несоответствия \_\_\_\_\_

Список участков с выявленными несоответствиями приведен в приложении 1 к настоящему акту

1.2. Лесные насаждения с нарушенной и утраченной устойчивостью выявлены на площади \_\_\_\_\_ га.

Участковое лесничество	Урочище (дача)	Площадь, га		Причина ослабления (гибели)
		с нарушенной устойчивостью	с утраченной устойчивостью	

Состояние обследованных лесных насаждений приведено в приложениях 1.1-1.4 к Акту в зависимости от метода проведения ЛПО.

1.3. В обследованных лесных участках прогнозируется:

Прогноз	Площадь, га
Ослабление лесных насаждений	
Усыхание лесных насаждений различной степени	
Развитие очагов вредных организмов	

1.4. Обнаружено загрязнение лесного участка отходами и выбросами:

промышленными   
бытовыми

Вид загрязнения	Размеры загрязнения			Объем, кубм	Площадь загрязнения, га
	длина, м	ширина, м	высота, м		

ЗАКЛЮЧЕНИЕ

Оценка текущего санитарного и лесопатологического состояния лесных насаждений, назначенные профилактические мероприятия по защите лесов, агитационные мероприятия:

Средневзвешенная величина состояния насаждения в квартале 46 выделе 28 на площади 2,2 га Нагорного участкового лесничества ГКУ ВО "Вязниковское лесничество" 1,18 - насаждение здоровое.  
В связи с тем, что в квартале 46 выделе 28 на площади 2,2 га в результате естественного изреживания лесного насаждения образовался отпад вдвое превышающий естественный, с целью предотвращения негативных процессов и снижения ущерба от их воздействия, улучшения санитарного состояния лесного насаждения назначено мероприятие - уборка неликвидной древесины на площади 2,2 га с объемом 8 кубм (3,6 кубм/га) 100% неликвидной древесины, согласно п. 42, п. 43 приказа Минприроды России от 12.09.2016 года № 470 и п.22, п. 29 приказа Минприроды России от 16.09.2016 года № 480.

Дата проведения обследований: 18.09.2017 г.

Исполнитель работ по проведению лесопатологического обследования:

В.А.Парфенов- Инженер-лесопатолог 1 категории  
ГКУ ВО "Владлесхоз"

  
\_\_\_\_\_   
подпись


**Результаты проведения лесопатологического обследования лесных насаждений за сентябрь 2017 г.**

Субъект Российской Федерации Владимирская область Лесничество (лесопарк) ГКУ ВО "Вязниковское лесничество"  
Участковое лесничество: Нагорное Урочище (лесная дача)

Номер квартала	Номер выдела	Площадь выдела, га	Целевое назначение лесов	Категория защитности	Номер лесопатологического выдела	Площадь лесопатологического выдела, га	Площадь лесопатологического выдела, га	Таксационная характеристика лесного насаждения								Число деревьев на проб. шт.	Распределение деревьев по категориям состояния, % от запаса										Назначенные мероприятия																			
								состав	порода	возраст	средняя высота, м	средний диаметр, см	тип леса	плотота	бонитет		Запас, м <sup>3</sup> /га	без признаков ослабления	ослабленные	сильно ослабленные	усыхающие	свежий сухостой	старый сухостой	свежий дурлом	старый дурлом	свежий ветровал	старый ветровал	аварийные деревья	Признаки повреждения деревьев(код)***	Доля поврежденных деревьев, %	Причина ослабления, **	Подлежит рубке, %	Вид	Площадь, га												
46	28	2,2	Защитные	Противорозно				10	С	78	28	26	3М	0,8	1А	440	17	18	19	20	21	22	23	24	25	26	27	28	29	30	31	32	33	34	УНД	2,2										
Итого по насаждению:														88,0	6,0	6,0																														

Примечание – Показатели, не соответствующие таксационному описанию отмечаются «\*»

В.А.Парфенов- Инженер-лесопатолог 1 категории  
ГАУ ВО "Владлесхоз"



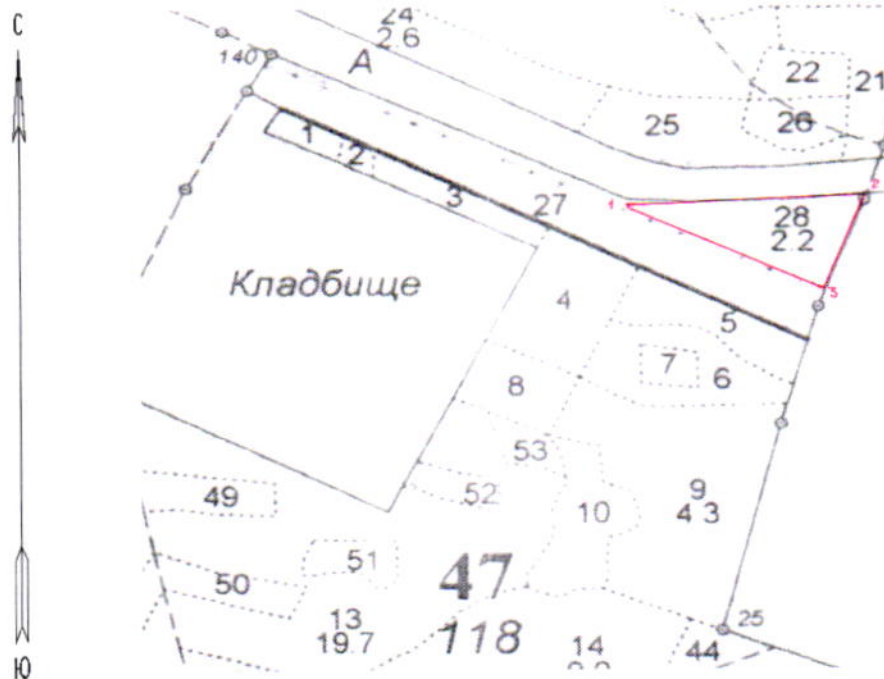
ПОДПИСЬ

Исполнитель работ по проведению лесопатологического обследования:

Дата составления документа: 26.10.2017 г. телефон: 89040394583

Абрис участка

Масштаб 1:10 000



№ выдела	Ленты (круговой площадки) перече́та				
	№ ленты (площадки)	Длина, м	Ширина, м	Радиус, м	Площадь, га
28					2,2

№ точек	Координаты	Румбы линий	Длина, м
1-2	56° 12,153' сш; 42° 17,617' вд	СВ : 88°	300
2-3	56° 12,174' сш; 42° 17,664' вд	ЮЗ : 22°	125
3-4	56° 12,187' сш; 42° 17,678' вд	СЗ : 68°	270

Условные обозначения: Граница обследованного участка - —

Исполнитель работ по проведению лесопатологического обследования:

В.А.Парфенов- Инженер-лесопатолог 1 категории  
ГАУ ВО "Владлесхоз"

подпись

Дата составления документа: 26.10.2017 г.

телефон:

89040394583