

УТВЕРЖДАЮ:

Должность Заместитель директора департамента лесного
хозяйства администрации Владимирской области
Ф.И.О. С.В.Артемьева
Дата 13.11.17

АКТ ЛЕСОПАТОЛОГИЧЕСКОГО ОБСЛЕДОВАНИЯ № 1568

лесных насаждений ГКУ ВО "Вязниковское лесничество" (лесничество, лесопарк)
Владимирская область (Субъект Российской Федерации)

Способ лесопатологического обследования:

1. Визуальный
2. Инструментальный

Место проведения:

Участковое лесничество	Урочище	Квартал	Выдел	Площадь, га
1	2	3	4	5
Нагорное		46	24	2,6

Лесопатологическое обследование проведено на общей площади: 2,6 га

1. Визуальное лесопатологическое обследование в кв.46 выд.24

Наземное

Дистанционное

1.1. На площади 2,6 га фактическая таксационная характеристика лесного насаждения соответствует (не соответствует) таксационному описанию. нужное подчеркнуть

Причины несоответствия _____

Список участков с выявленными несоответствиями приведен в приложении 1 к настоящему акту

1.2. Лесные насаждения с нарушенной и утраченной устойчивостью выявлены на площади _____ га.

Участковое лесничество	Урочище (дача)	Площадь, га		Причина ослабления (гибели)
		с нарушенной устойчивостью	с утраченной устойчивостью	

Состояние обследованных лесных насаждений приведено в приложениях 1.1-1.4 к Акту в зависимости от метода проведения ЛПО.

1.3. В обследованных лесных участках прогнозируется:

Прогноз	Площадь, га
Ослабление лесных насаждений	
Усыхание лесных насаждений различной степени	
Развитие очагов вредных организмов	

1.4. Обнаружено загрязнение лесного участка отходами и выбросами:

промышленными
бытовыми

Вид загрязнения	Размеры загрязнения			Объём, кубм	Площадь загрязнения, га
	длина, м	ширина, м	высота, м		

ЗАКЛЮЧЕНИЕ

Оценка текущего санитарного и лесопатологического состояния лесных насаждений, назначенные профилактические мероприятия по защите лесов, агитационные мероприятия:

Средневзвешенная величина состояния насаждения в квартале 46 выделе 24 на площади 2,6 га нагорного участкового лесничества ГКУ ВО "Вязниковского лесничества" 1,18 - насаждение здоровое.
В связи с тем, что к кварталу 46 выделе 24 на площади 2,6 га в результате естественного изреживания лесного насаждения образовался отпад вдвое превышающий естественный, с целью предотвращения негативных процессов и снижения ущерба от их воздействия, улучшения санитарного состояния лесного насаждения назначено мероприятие - уборка неликвидной древесины на площади 2,6 га с объемом 11,5 кубм (4,4 кубм\га) 100% неликвидной древесины, согласно п. 42, п. 43 приказа Минприроды России от 12.09.2016 года № 470 и п. 22, п.29 приказа Минприроды России от 16.09.2016 года № 480.

Дата проведения обследований: **18.09.2017г.**

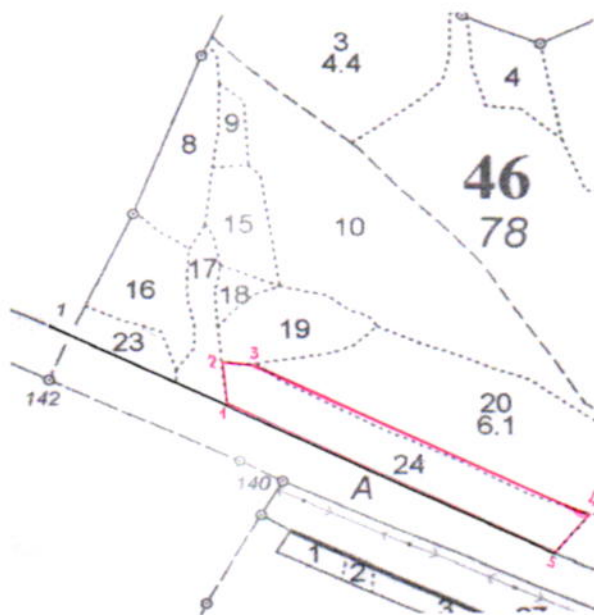
Исполнитель работ по проведению лесопатологического обследования:

В.А.Парфенов- Инженер-лесопатолог 1 категории
ГАУ ВО "Владлесхоз"


подпись

Абрис участка

Масштаб 1:10 000



№ выдела	Ленты (круговой площадки) перечета				
	№ ленты (площадки)	Длина, м	Ширина, м	Радиус, м	Площадь, га
24					2,6

№ точек	Координаты	Румбы линий	Длина, м
1-2	56° 12,211' сш; 42° 17,116' вд	СЗ : 15°	50
2-3	56° 12,223' сш; 42° 17,081' вд	СВ : 75°	45
3-4	56° 12,254' сш; 42° 17,112' вд	ЮВ : 65°	492
4-5	56° 12,181' сш; 42° 17,592' вд	ЮЗ : 28°	55
5-1	56° 12,124' сш; 42° 17,580' вд	СЗ : 65°	415

Условные обозначения: Граница обследованного участка - —

Исполнитель работ по проведению лесопатологического обследования:

В.А.Парфенов- Инженер-лесопатолог I категории
ГАУ ВО "Владлесхоз"

подпись 

Дата составления документа: 26.10.2017 г.

телефон: 89040394583