

УТВЕРЖДАЮ:

Должность Заместитель директора департамента лесного
хозяйства администрации Владимирской области

Ф.И.О. С.В.Артемова

Дата 13.11.17

АКТ ЛЕСОПАТОЛОГИЧЕСКОГО ОБСЛЕДОВАНИЯ № 1566

лесных насаждений ГКУ ВО "Вязниковское лесничество" (лесничество, лесопарк)
Владимирская область (Субъект Российской Федерации)

Способ лесопатологического обследования:

1. Визуальный
2. Инструментальный

Место проведения:

Участковое лесничество	Урочище	Квартал	Выдел	Площадь, га
1	2	3	4	5
Нагорное		46	23	0,6

Лесопатологическое обследование проведено на общей площади: 0,6 га

1. Визуальное лесопатологическое обследование в кв. 46 выд. 23

Наземное

Дистанционное

1.1. На площади 0,6 га фактическая таксационная характеристика лесного насаждения соответствует (не соответствует) таксационному описанию. нужное подчеркнуть

Причины несоответствия _____

Список участков с выявленными несоответствиями приведен в приложении 1 к настоящему акту

1.2. Лесные насаждения с нарушенной и утраченной устойчивостью выявлены на площади _____ га.

Участковое лесничество	Урочище (дача)	Площадь, га		Причина ослабления (гибели)
		с нарушенной устойчивостью	с утраченной устойчивостью	

Состояние обследованных лесных насаждений приведено в приложениях 1.1-1.4 к Акту в зависимости от метода проведения ЛПО.

1.3. В обследованных лесных участках прогнозируется:

Прогноз	Площадь, га
Ослабление лесных насаждений	
Усыхание лесных насаждений различной степени	
Развитие очагов вредных организмов	

1.4. Обнаружено загрязнение лесного участка отходами и выбросами:

промышленными
бытовыми

Вид загрязнения	Размеры загрязнения			Объём, кубм	Площадь загрязнения, га
	длина, м	ширина, м	высота, м		

ЗАКЛЮЧЕНИЕ

Оценка текущего санитарного и лесопатологического состояния лесных насаждений, назначенные профилактические мероприятия по защите лесов, агитационные мероприятия:

Средневзвешенная величина состояния насаждения в квартале 46 выделе 23 на площади 0,6 га Нагорног участкового лесничества ГКУ ВО "Вязниковское лесничество" 1,25 - насаждение здоровое.
В связи с тем, что в квартале 46 выделе 23 на площади 0,6 га в результате естественного изреживания лесного насаждения образовался отпад вдвое превышающий естественный, с целью предотвращения негативных процессов и снижения ущерба от их воздействия, улучшения санитарного состояния лесного насаждения назначено мероприятие - уборка неликвидной древесины на площади 0,6 га с объёмом 3,2 кубм (5,3 кубм/га) 100% неликвидной древесины, согласно п. 42, п. 43 приказа Минприроды России от 12.09.2016 года № 470 и п. 22, п. 29 приказа Минприроды России от 16.09.2016 года № 480.

Дата проведения обследований: **18.09.2017г.**

Исполнитель работ по проведению лесопатологического обследования:

В.А.Парфенов- Инженер-лесопатолог 1 категории
ГАУ ВО "Владлесхоз"



подпись

Результаты проведения лесопатологического обследования лесных насаждений за сентябрь 2017 г.

Лесничество (лесопарк) ГКУ ВО "Вязниковское лесничество"

Субъект Российской Федерации Владимирская область

Участковое лесничество: Урочище (лесная дача)

Нагорное

Номер квартала	Номер выдела	Площадь выдела, га	Целевое назначение лесов	Категория зашитности	Номер лесопатологического выдела	Площадь лесопатологического выдела, га	Таксационная характеристика лесного насаждения							Число деревьев на пробе, шт.	Распределение деревьев по категориям состояния, % от запаса										Назначенные мероприятия																					
							состав	попoла	возраст	средняя высота, м	средний диаметр, см	тип леса	полнота		бонитет	Запас, м ³ /га	без признаков ослабления	ослабленные	сильно ослабленные	усыхающие	свежий сухой	старый сухой	свежий бурелом	старый бурелом	свежий ветровал	старый ветровал	аварийные деревья	Признаки повреждения деревьев(код)***	Доля поврежденных деревьев, %	Причина ослабления, повреждена**	Полжеит рубке, %	Вид	Площадь, га													
1	2	3	4	5	6	7	8	9	10	11	12	13	14	15	16	17	18	19	20	21	22	23	24	25	26	27	28	29	30	31	32	33	34													
46	23	0,6	Защитные	Противорозные			10	Б	85	27	26	3ЛПТ	0,7	1	240		83,0	9,0	8,0	-	-	-	-	-	-	-	-	-	-	-	-	УНД	0,6													
Итого по насаждению:																	83,0	9,0	8,0	-	-	-	-	-	-	-	-	-	-	-	-	-	-	-	-	-	-	-	-	-	-	-	-	-	-	-

Примечание – Показатели, не соответствующие таксационному описанию отмечаются «*»

В.А.Парфенов- Инженер-лесопатолог 1 категории
ГКУ ВО "Владлесхоз"



подпись

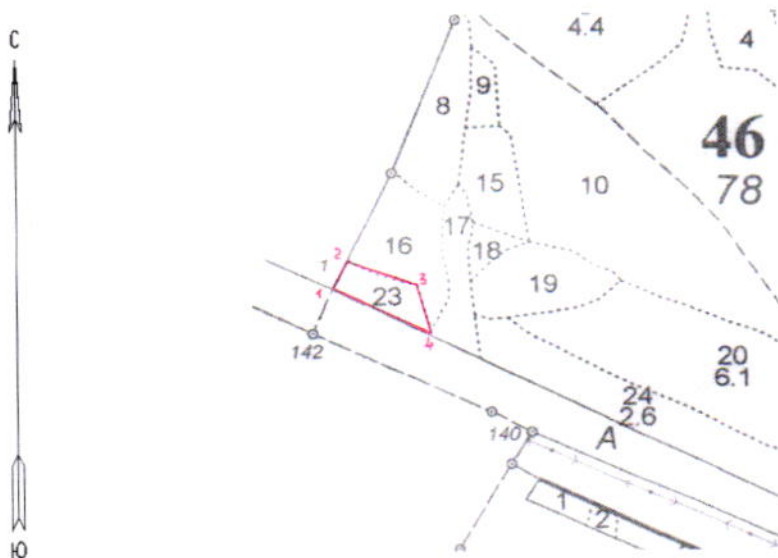
Исполнитель работ по проведению лесопатологического обследования:

Дата составления документа: **26.10.2017 г.**

телефон: 89040394583

Абрис участка

Масштаб 1:10 000



№ выдела	Ленты (круговой площадки) перечета				
	№ ленты (площадки)	Длина, м	Ширина, м	Радиус, м	Площадь, га
23					0,6

№ точек	Координаты	Румбы линий	Длина, м
1-2	56° 12,394' сш; 42° 16,927' вд	СВ : 21°	50
2-3	56° 12,433' сш; 42° 16,944' вд	ЮВ : 65°	110
3-4	56° 12,407' сш; 42° 16,987' вд	ЮВ : 20°	52
4-1	56° 12,365' сш; 42° 17,062' вд	СЗ : 65°	140

Условные обозначения: Граница обследованного участка - —

Исполнитель работ по проведению лесопатологического обследования:

В.А.Парфенов- Инженер-лесопатолог 1 категории
ГАУ ВО "Владлесхоз"

подпись 

Дата составления документа: 26.10.2017г.

телефон: 89040394583