

УТВЕРЖДАЮ:

Должность

Директор департамента лесного хозяйства  
администрации Владимирской области

Ф.И.О.

А.В.Андреев

Дата

11.08.2017

## АКТ ЛЕСОПАТОЛОГИЧЕСКОГО ОБСЛЕДОВАНИЯ № 156

лесных насаждений ГКУ ВО "Владимирское лесничество" (лесничество, лесопарк)  
Владимирская область (Субъект Российской Федерации)

Способ лесопатологического обследования:

1. Визуальный   
2. Инструментальный

Место проведения:

Участковое лесничество	Урочище	Квартал	Выдел	Площадь, га
1	2	3	4	5
Владимирское		23	5	2,5

Лесопатологическое обследование проведено на общей площади: 2,5 га

### 1. Визуальное лесопатологическое обследование.

Наземное

Дистанционное

1.1. На площади 2,5 га фактическая таксационная характеристика лесного насаждения соответствует (не соответствует) таксационному описанию. нужное подчеркнуть

Причины несоответствия \_\_\_\_\_

Список участков с выявленными несоответствиями приведен в приложении 1 к настоящему акту

1.2. Лесные насаждения с нарушенной и утраченной устойчивостью выявлены на площади 2,5 га:

Участковое лесничество	Урочище (дача)	Площадь, га		Причина ослабления (гибели)
		с нарушенной устойчивостью	с утраченной устойчивостью	
Владимирское		2,5		Повреждение ветрами прошлых лет Корневые гнили Изменение уровня грунтовых вод

Состояние обследованных лесных насаждений приведено в приложениях 1.1-1.4 к Акту в зависимости от метода проведения ЛПО.

1.3. В обследованных лесных участках прогнозируется:

Прогноз	Площадь, га
Ослабление лесных насаждений	2,5
Усыхание лесных насаждений различной степени	
Развитие очагов вредных организмов	

1.4. Обнаружено загрязнение лесного участка отходами и выбросами:

промышленными   
бытовыми

Вид загрязнения	Размеры загрязнения			Объем, кубм	Площадь загрязнения, га
	длина, м	ширина, м	высота, м		

#### ЗАКЛЮЧЕНИЕ

Оценка текущего санитарного и лесопатологического состояния лесных насаждений, назначенные профилактические мероприятия по защите лесов, агитационные мероприятия:

Насаждение ослаблено. Необходимо проведение лесопатологического обследования инструментальным способом

Дата проведения обследований 27.07.2017 г.

Исполнитель работ по проведению лесопатологического обследования:

В.А.Парфенов инженер-лесопатолог 2 категории  
ГАУ ВО "Владлесхоз"

  
подпись

## Результаты проведения лесопатологического обследования лесных насаждений за июль 2017 г.

Субъект Российской Федерации

Владимирская область

Лесничество (лесопарк)

ГКУ ВО "Владимирское лесничество"

Участковое лесничество:

Владимирское

Урочище (лесная дача)

Номер квартала	Номер выдела	Площадь выдела, га	Целевое назначение лесов	Категория защитности	Номер лесопатологического выдела	Площадь лесопатол. выдела, га	Таксационная характеристика лесного насаждения									Число деревьев на пробе, шт.	Распределение деревьев по категориям состояния, % от запаса											Назначенные мероприятия																		
							состав	порода	возраст	средняя высота, м	средний диаметр, см	тип леса	полнота	бонитет	Запас, м <sup>3</sup> /га		без признаков ослабле	ослабленные	сильно ослабленные	усыхающие	свежий сухойстой	старый сухойстой	свежий бурелом	старый бурелом	свежий ветровал	старый ветровал	аварийные деревья	Признаки повреждения деревьев(код)**	Доля повреждённых деревьев, %	Причина ослабления, повреждения.***	Подлежит рубке,%	Вид	Площадь, га													
1	2	3	4	5	6	7	8	9	10	11	12	13	14	15	16	17	18	19	20	21	22	23	24	25	26	27	28	29	30	31	32	33	34													
23	5	2,5	Защитные лесопарковые части зеленых зон				6	С									34,0	19,0	3,0	1,0	1,0	2,0						206; 832; 102; 104		821; 465; 774																
							3	Е	100	26	40	Ч.ВЗ	0,6	2	300		11,0	9,0	2,0	3,0						1,0		206; 832		821; 465																
							1	Б									6,0	2,0	1,0						1,0		206		821																	
Итого по насаждению:																	51,0	30,0	6,0	4,0	1,0	2,0								6,0																

Примечание – Показатели, не соответствующие таксационному описанию отмечаются «\*»

\*\*Причина ослабления, повреждения:

- 821 - Воздействие сильных ветров прошлых лет, повлекшие наклон более 10°, изгиб или вывал деревьев
- 465 - Гнили корневые
- 774 - Изменение уровня грунтовых вод под антропогенным воздействием

\*\*\*Признаки повреждения деревьев:

- 206 - Обрыв корней (вывал) прошлых лет
- 832 - Наличие гнили
- 102 - Усыхание от 1/4 до 1/2 ветвей в кроне свежее
- 104 - Усыхание >3/4 ветвей в кроне свежее

Исполнитель работ по проведению лесопатологического обследования:

В.А.Парфенов инженер-лесопатолог 2 категории  
ГАУ ВО "Владлесхоз"

Дата составления: 31.07.2017 г.

телефон: 89040394583

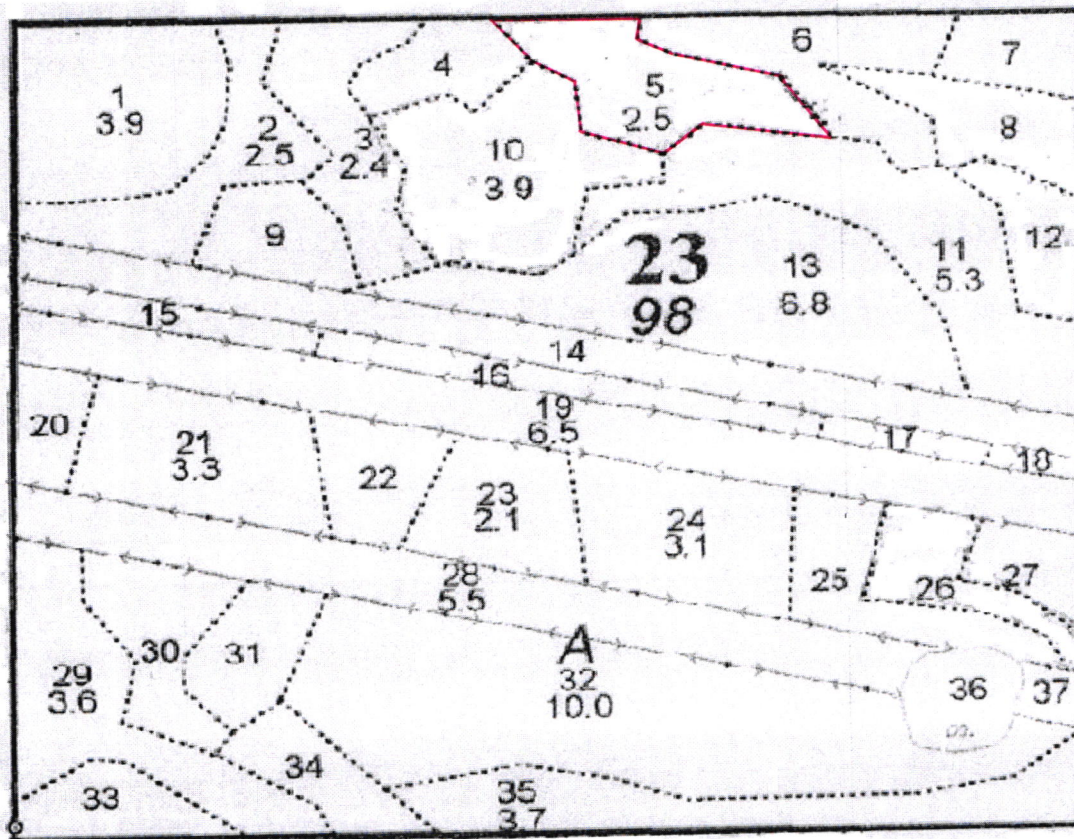


подпись



Абрис участка

Масштаб 1:10 000



№ выдела	Ленты (круговой площадки) перечета				
	№ ленты (площадки)	Длина,м	Ширина,м	Радиус,м	Площадь,га
5					2,5

№ точек	Координаты	Румбы линий	Длина,м

Условные обозначения: граница лесотаксационного выдела - ———

Исполнитель работ по проведению лесопатологического обследования:

В.А.Парфенов инженер-лесопатолог 2 категории  
ГАУ ВО "Владлесхоз"

подпись

  
подпись

телефон:

89040394583

Дата составления документа:

31.07.2017г.