

УТВЕРЖДАЮ:

Должность Заместитель директора департамента лесного
хозяйства администрации Владимирской области
Ф.И.О. С.В.Артемяева
Дата 13.11.17

АКТ ЛЕСОПАТОЛОГИЧЕСКОГО ОБСЛЕДОВАНИЯ № 1558

лесных насаждений ГКУ ВО "Вязниковское лесничество" (лесничество, лесопарк)
Владимирская область (Субъект Российской Федерации)

Способ лесопатологического обследования:

1. Визуальный
2. Инструментальный

Место проведения:

Участковое лесничество	Урочище	Квартал	Выдел	Площадь, га
1	2	3	4	5
Сарьевское		104	19	0,5

Лесопатологическое обследование проведено на общей площади: 0,5 га

1. Визуальное лесопатологическое обследование в кв. 104 выд. 19

Наземное

Дистанционное

1.1. На площади 0,5 га фактическая таксационная характеристика лесного насаждения соответствует (не соответствует) таксационному описанию. нужно подчеркнуть

Причины несоответствия _____

Список участков с выявленными несоответствиями приведен в приложении I к настоящему акту

1.2. Лесные насаждения с нарушенной и утраченной устойчивостью выявлены на площади _____ га.

Участковое лесничество	Урочище (дача)	Площадь, га		Причина ослабления (гибели)
		с нарушенной устойчивостью	с утраченной устойчивостью	

Состояние обследованных лесных насаждений приведено в приложениях 1.1-1.4 к Акту в зависимости от метода проведения ЛПО.

1.3. В обследованных лесных участках прогнозируется:

Прогноз	Площадь, га
Ослабление лесных насаждений	
Усыхание лесных насаждений различной степени	
Развитие очагов вредных организмов	

1.4. Обнаружено загрязнение лесного участка отходами и выбросами:

промышленными
бытовыми

Вид загрязнения	Размеры загрязнения			Объем, кубм	Площадь загрязнения, га
	длина, м	ширина, м	высота, м		

ЗАКЛЮЧЕНИЕ

Оценка текущего санитарного и лесопатологического состояния лесных насаждений, назначенные профилактические мероприятия по защите лесов, агитационные мероприятия:

Средневзвешенная величина состояния насаждения в квартале 104 выделе 19 на площади 0,5 га Сарыевского участкового лесничества ГКУ ВО "Вязниковское лесничество" составляет 1,19 - насаждение здоровое. В связи с тем, что в результате естественного изреживания лесного насаждения образовался отпад вдвое превышающий естественный, с целью предотвращения негативных процессов и снижении ущерба от их воздействия, улучшения санитарного состояния насаждения назначено мероприятие - уборка неликвидной древесины на площади 0,5 га с объемом 2,5 кубм (5,0 кубм/га) 100% неликвидной древесины, согласно п. 42, п. 43 приказа Минприроды России от 12.09.2016 года № 470 и п.22, п. 29 приказа Минприроды России от 16.09.2016 года № 480.

Дата проведения обследований: 18.03.2017 г.

Исполнитель работ по проведению лесопатологического обследования:

В.А.Парфенов- Инженер-лесопатолог I категории
ГКУ ВО "Владлесхоз"



подпись

Результаты проведения лесопатологического обследования лесных насаждений за сентябрь 2017 г.

Субъект Российской Федерации Владимирская область

Лесничество (лесопарк) ГКУ ВО "Вязниковское лесничество"

Участковое лесничество: Сарыевское

Урочище (лесная дача)

1	2	3	4	5	6	7	Таксационная характеристика лесного насаждения								17	Распределение деревьев по категориям состояния, % от запаса										Назначенные мероприятия														
							состав	попoла	возраст	средняя высота, м	средний диаметр, см	тип леса	плотность	бонитет		Запас, м ³ /га	Число деревьев на проб. шт.	без признаков ослабления	ослабленные	3,0	сильно ослабленные	ухывающие	свежий сухостой	22	23	24	25	26	27	28	Признаки повреждения деревьев(кол)***	Доля поврежденных деревьев, %	Причина ослабления, **	Подожки рубок, %	Вид	Площадь, га				
104	19	0,5	Защитные	Защитные полосы в/д и в/л			8	Е	60	17	18	ЕВР: В2	0,3	2	80	17	18	19	7,0	20	3,0	21	22	23	24	25	26	27	28	29	30	31	32	33	34	УНД	0,5			
Итого по насаждению:																		82,0	15,0	3,0																				

Примечание – Показатели, не соответствующие таксационному описанию отмечаются «*»

Исполнитель работ по проведению лесопатологического обследования:

В.А.Парфенов- Инженер-лесопатолог I категории
ГКУ ВО "Владлесхоз"

Дата составления документа: 26.10.2017 г.

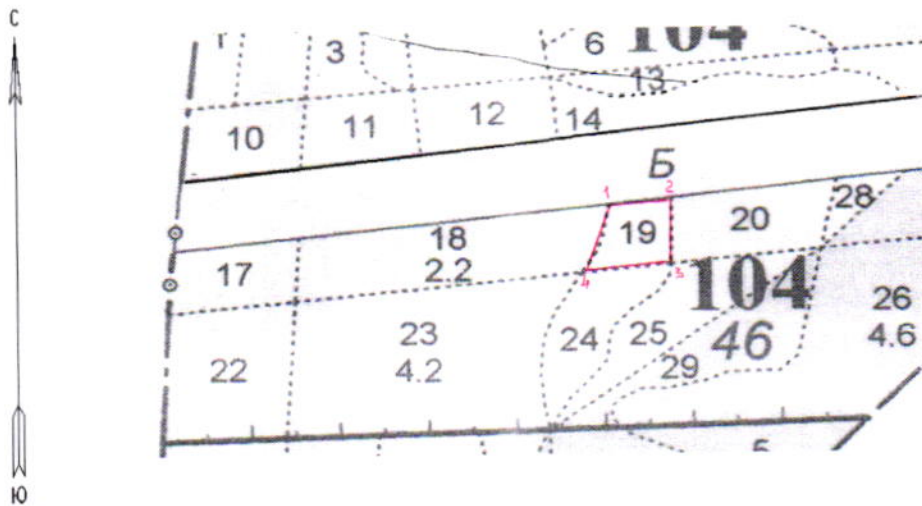
телефон: 89040394583



ПОДПИСЬ

Абрис участка

Масштаб 1:10 000



№ выдела	Ленты (круговой площадки) перечета				
	№ ленты (площадки)	Длина, м	Ширина, м	Радиус, м	Площадь, га
19					0,5

№ точек	Координаты	Румбы линий	Длина, м
1-2	56° 13,771' сш; 41° 41,708' вд	СВ : 85°	75
2-3	56° 13,778' сш; 41° 41,716' вд	ЮВ : 8°	80
3-4	56° 13,752' сш; 41° 41,718' вд	ЮЗ : 86°	105
4-1	56° 13,748' сш; 41° 41,698' вд	СВ : 23°	80

Условные обозначения: Граница обследованного участка - —

Исполнитель работ по проведению лесопатологического обследования:

В.А.Парфенов- Инженер-лесопатолог 1 категории
ГАОУ ВО "Владлесхоз"

подпись

Дата составления документа: 26.10.2017г.

телефон:

89040394583