

УТВЕРЖДАЮ:

Должность

Директор департамента лесного хозяйства
администрации Владимирской области

Ф.И.О.

А.В.Андреев

Дата

11.08.2017

АКТ ЛЕСОПАТОЛОГИЧЕСКОГО ОБСЛЕДОВАНИЯ № 155

лесных насаждений ГКУ ВО "Владимирское лесничество" (лесничество, лесопарк)
Владимирская область (Субъект Российской Федерации)

Способ лесопатологического обследования:

1. Визуальный

2. Инструментальный

Место проведения:

Участковое лесничество	Урочище	Квартал	Выдел	Площадь, га
1	2	3	4	5
Владимирское		23	3	2,4

Лесопатологическое обследование проведено на общей площади: 2,4 га

1. Визуальное лесопатологическое обследование.

Наземное

Дистанционное

1.1. На площади 2,4 га фактическая таксационная характеристика лесного насаждения соответствует (не соответствует) таксационному описанию. нужное подчеркнуть

Причины несоответствия _____

Список участков с выявленными несоответствиями приведен в приложении 1 к настоящему акту

1.2. Лесные насаждения с нарушенной и утраченной устойчивостью выявлены на площади 2,4 га:

Участковое лесничество	Урочище (дача)	Площадь, га		Причина ослабления (гибели)
		с нарушенной устойчивостью	с утраченной устойчивостью	
Владимирское		2,4		Повреждение ветрами прошлых лет
				Корневые гнили
				Стволовые гнили

Состояние обследованных лесных насаждений приведено в приложениях 1.1-1.4 к Акту в зависимости от метода проведения ЛПО.

1.3. В обследованных лесных участках прогнозируется:

Прогноз	Площадь, га
Ослабление лесных насаждений	2,4
Усыхание лесных насаждений различной степени	
Развитие очагов вредных организмов	

1.4. Обнаружено загрязнение лесного участка отходами и выбросами:

промышленными
бытовыми

Вид загрязнения	Размеры загрязнения			Объем, кубм	Площадь загрязнения, га
	длина, м	ширина, м	высота, м		

ЗАКЛЮЧЕНИЕ


Оценка текущего санитарного и лесопатологического состояния лесных насаждений, назначенные профилактические мероприятия по защите лесов, агитационные мероприятия:

Санитарное состояние - ослабленное. Необходимо проведение лесопатологического обследования инструментальным способом.

Дата проведения обследований 26.07.2017 г.

Исполнитель работ по проведению лесопатологического обследования:

В.А.Парфенов инженер-лесопатолог 2 категории
ГАУ ВО "Владлесхоз"



подпись

Результаты проведения лесопатологического обследования лесных насаждений за июль 2017 г.

Субъект Российской Федерации

Владимирская область

Лесничество (лесопарк)

ГКУ ВО "Владимирское лесничество"

Участковое лесничество:

Владимирское

Урочище (лесная дача)

1	2	3	4	5	6	7	Таксационная характеристика лесного насаждения									17	Распределение деревьев по категориям состояния, % от запаса											29	30	31	32	Назначенные мероприятия																	
							8	9	10	11	12	13	14	15	16		18	19	20	21	22	23	24	25	26	27	28					33	34																
23	3	2,4	Защитные	лесопарковые части зеленых зон			6	С									38,0	17,0	6,0					2,0						1,0		206; 832		821; 465															
							2	Б		75	25	28	Ч;В3	0,7	1	330	9,0	4,0	3,0									1,0		206		821																	
							2	ОС									3,0	5,0	6,0								3,0		206; 801; 832		821; 350																		
							+	Е									1,0	1,0																															
Итого по насаждению:																	48,0	25,0	14,0	6,0			2,0									5,0																	


Примечание – Показатели, не соответствующие таксационному описанию отмечаются «*»

**Причина ослабления, повреждения: 821 - Воздействие сильных ветров прошлых лет, повлекшие наклон более 10°, изгиб или вывал деревьев
465 - Гнили корневые
350 - Гнили ствольные

***Признаки повреждения деревьев: 206 - Обрыв корней (вывал) прошлых лет
832 - Наличие гнили
801 - Наличие плодовых тел на стволе

Исполнитель работ по проведению лесопатологического обследования:

В.А.Парфенов инженер-лесопатолог 2 категории
ГКУ ВО "Владлесхоз"



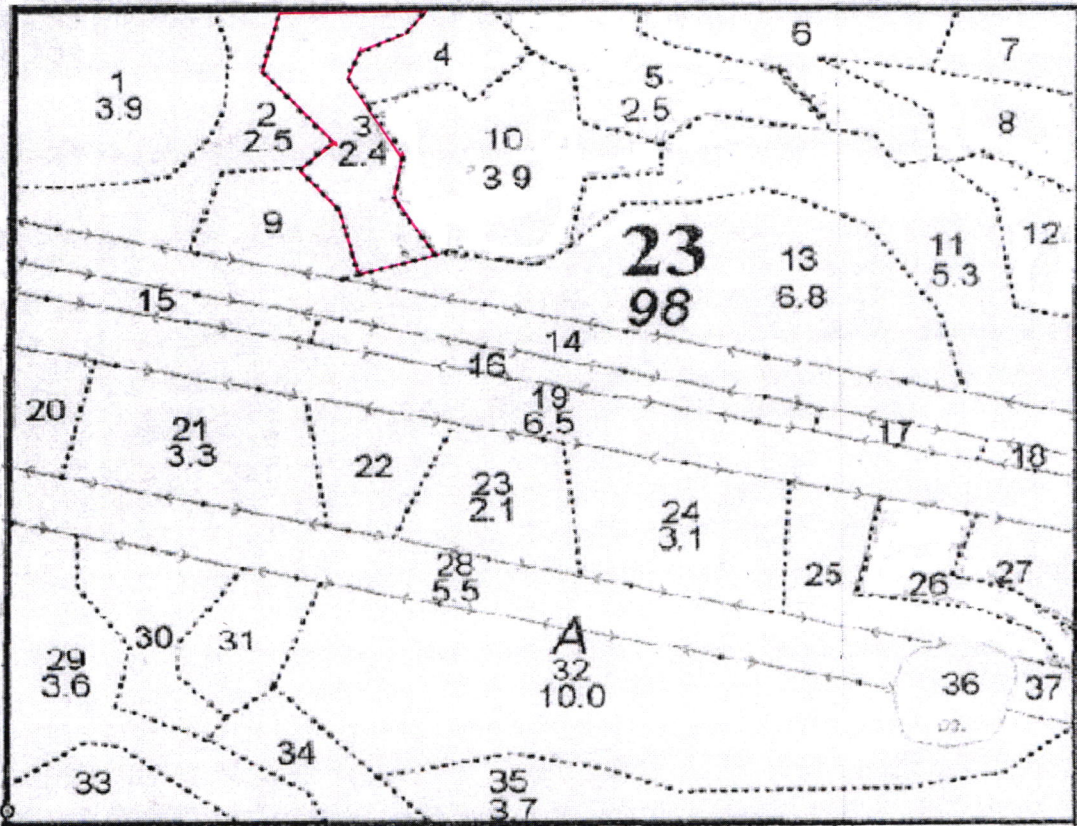
подпись

Дата составления: 31.07.2017 г.

телефон: 89040394583

Абрис участка

Масштаб 1:10 000



№ выдела	Ленты (круговой площадки) перечета				
	№ ленты (площадки)	Длина,м	Ширина,м	Радиус,м	Площадь,га
3					2,4

№ точек	Координаты	Румбы линий	Длина,м

Условные обозначения: граница лесотаксационного выдела - ———

Исполнитель работ по проведению лесопатологического обследования:

В.А.Парфенов инженер-лесопатолог 2 категории
ГАУ ВО "Владлесхоз"

подпись


подпись

телефон:

89040394583

Дата составления документа: 31.07.2017 г.