

УТВЕРЖДАЮ:

Должность Зам. директора департамента лесного хозяйства  
администрации Владимирской области  
Ф.И.О. С.В. Артемьева  
Дата 13.11.17

Акт

лесопатологического обследования № 1547

лесных насаждений ГКУ ВО "Заречное лесничество" (лесничество, лесопарк)  
Владимирская область (субъект Российской Федерации)

Способ лесопатологического обследования:

1. Визуальный   
2. Инструментальный

Место проведения

Участковое лесничество	Урочище (дача)	Квартал (кварталы)	Выдел (Выделы)	Площадь, га
Покровское		22	9	3,2

Лесопатологическое обследование проведено на площади 3,2 га



Поражено болезнями:

Вид болезни	Порода	Встречаемость (% пораженных деревьев)	Степень поражения лесного насаждения (слабая, средняя, сильная)
Трутовик ложный осиновый	ОС	15,7	слабая
Гнили ствольные	Б	7,1	

2.3. Выборке подлежит 81,1 % деревьев от запаса,

в том числе:

ослабленных	_____ % (причины назначения)	_____ ;
сильно ослабленных	<u>10,5</u> % (причины назначения)	<u>358</u> ;
усыхающих	<u>3,0</u> % (причины назначения)	<u>343, 396</u> ;
свежего сухостоя	<u>5,1</u> %;	
свежего ветровала	_____ %;	
свежего бурелома	_____ %;	
старого сухостоя	<u>32,9</u> %;	
старого ветровала	<u>29,6</u> %;	
старого бурелома	_____ %;	
аварийных	_____ %.	

2.4. Полнота лесного насаждения после уборки деревьев, подлежащих рубке, составит 0,2

Критическая полнота для данной категории лесных насаждений составляет 0,3

## ЗАКЛЮЧЕНИЕ

С целью предотвращения негативных процессов или снижения ущерба от их воздействия назначено:

Участковое лесничество	Урочище	Квартал	Выдел	Площадь, га	Вид мероприятия	Площадь мероприятия	Порода	Запас на выдел, куб. м	Крайние сроки проведения
Покровское		22	9	3,2	СРС	3,2	Е	820,5	2019 г.

Ведомость перечета деревьев, назначенных в рубку, и абрис лесного участка прилагаются ( приложение 2 и 3 к Акту).

Меры по обеспечению возобновления: \_\_\_\_\_ в соответствии с правилами лесовосстановления от 29.06.2016 г. № 375

Мероприятия, необходимые для предупреждения повреждения или поражения смежных насаждений:

- проведение мероприятий в максимально сжатые сроки;
- своевременная вывозка заготовленной древесины;
- надзор за состоянием смежных насаждений.

Сведения для расчета степени повреждения:

Год образования старого сухостоя \_\_\_\_\_ - \_\_\_\_\_ ;

Основная причина повреждения древесины \_\_\_\_\_ 343, 396, 821, 350, 358 .

Дата проведения обследований 25.08.2017 г.

Исполнитель работ по проведению лесопатологического обследования:

ФИО \_\_\_\_\_ Чеканова Т.А. \_\_\_\_\_ Подпись \_\_\_\_\_ 

Ведомость лесных участков с выявленными несоответствиями таксационным описаниям

1	2	3	4	5	6	7	8	9	Таксационная характеристика лесного насаждения										Заложено пробных площадей	
									10	11	12	13	14	15	16	17	18	19	20	21
Источник данных	Год проведения лесоустройства	Номер квартала	Номер выдела	Площадь выдела	Целевое назначение лесов	Категория защитных лесов	Номер лесопатологического выдела	Площадь лесопатологического выдела, га	состав	попада	возраст	средняя высота, м	средний диаметр, см	тип леса	плотота	тип условий местопроизрастания	бонитет	запас, куб.м/га	количество, шт.	общая площадь, га
ТО	2004	22	9	3.2	Защитные	Запретные полосы, расположенные вдоль водных объектов			7Е2С1Б	Е	85	26	26	ЕКИС	0,8	С3	1	400,0		
Ф	-	22	9	3.2	Защитные	Запретные полосы, расположенные вдоль водных объектов			5Е3ОС2Б+С	Е	85	26	30	ЕКИС	0,8	С3	1	256,4	1	1,77

Примечание:

ТО - таксационное описание

Ф - фактическая характеристика лесного насаждения

Исполнитель работ по проведению лесопатологического обследования:

ФИО Чеканова Т.А.

Подпись





**Ведомость перечета деревьев назначенных в рубку**

ВРЕМЕННАЯ ПРОБНАЯ ПЛОЩАДЬ № \_\_\_\_\_

Субъект Российской Федерации \_\_\_\_\_

Владимирская область \_\_\_\_\_

Лесничество (лесопарк) \_\_\_\_\_

ГКУ ВО "Заречное лесничество", Покровское участ. лес-во \_\_\_\_\_

Квартал \_\_\_\_\_ 22 \_\_\_\_\_ Выдел \_\_\_\_\_ 9 \_\_\_\_\_ Площадь \_\_\_\_\_ 3,20 \_\_\_\_\_ га.

Номер очага вредных организмов \_\_\_\_\_ Размер пробной площади \_\_\_\_\_ 1,77 \_\_\_\_\_ га.

Таксационная характеристика:

тип леса \_\_\_\_\_ ЕКИС \_\_\_\_\_ состав \_\_\_\_\_ 5Е3ОС2Б+С \_\_\_\_\_ возраст \_\_\_\_\_ 85 \_\_\_\_\_ бонитет \_\_\_\_\_ 1 \_\_\_\_\_

полнота \_\_\_\_\_ 0,8 \_\_\_\_\_ запас на га \_\_\_\_\_ 256,4 \_\_\_\_\_ возобновление \_\_\_\_\_ отсутствует \_\_\_\_\_

Время и причина ослабления лесного насаждения:

повр. (заселено или отработано) короедом-типографом (код 343), повр. стволов лосем (код 396), воздействия сильных ветров прошлых лет, повлекшие наклон более 10°, изгиб или вывал деревьев (код 821), гнили ствольные (код 350), трутовик ложный осиновый (код 358). Данные причины были определены по следующим основным признакам: заселено >3/4 окр. ств. под кроной (код 612), отработано >3/4 окр. ств. под кроной (код 614), мех. повр. ствола под кроной прошлых лет (>2/3 окр. ств.) (код 214), обрыв корней (вывал) прошлых лет (код 206), наличие плодовых тел на стволе (код 801), наличие гнили (код 832), наличие плодовых тел на стволе (код 801), наличие гнили (код 832)

Тип очага вредных организмов: \_\_\_\_\_ эпизодический \_\_\_\_\_ хронический \_\_\_\_\_ (подчеркнуть)

Фаза развития очага вредных организмов: \_\_\_\_\_ начальная, \_\_\_\_\_ нарастания численности, \_\_\_\_\_  
собственно вспышка, \_\_\_\_\_ кризис \_\_\_\_\_ (подчеркнуть)

Состояние лесного насаждения, намечаемые мероприятия:

Средневзвешенная категория состояния насаждения составляет - \_\_\_\_\_ 4,05 \_\_\_\_\_

Состояние насаждения - \_\_\_\_\_ усыхающее \_\_\_\_\_

Назначенное мероприятие - \_\_\_\_\_ санитарная рубка сплошная \_\_\_\_\_

Исполнитель работ по проведению лесопатологического обследования:

ФИО \_\_\_\_\_ Чеканова Т.А. \_\_\_\_\_

Подпись \_\_\_\_\_ 

Дата составления документа \_\_\_\_\_ 27.10.2017 г. \_\_\_\_\_

Телефон \_\_\_\_\_ 8 (4922) 53-05-61 \_\_\_\_\_

## ВЕДОМОСТЬ ПЕРЕЧЕТА ДЕРЕВЬЕВ

Порода: Ель

Ступени толщины	Количество деревьев по категориям состояния, шт.																Всего дер-в по ступеням толщины	
	I	II	III	IV		V		VI			ветровал, бурелом			аварийные деревья			шт.	в т. ч. подл. рубке. %
				НЗ	З	НЗ	З	НЗ	З	О	НЗ	З	О	НЗ	З	О		
1	2	3	4	5	6	7	8	9	10	11	12	13	14	15	16	17	18	19
8																		
12																		
16																		
20										4							4	1,6
24	5			7	5					24			13				54	19,7
28	10				3					38			23				74	25,7
32	10			3						36			19				68	23,3
36	2			2						26			14				44	16,9
40	1									2			2				5	1,6
44																		
48																		
52																		
56																		
60																		
Итого число стволов, шт.	28			12	8					130			71				249	88,7
% от числа стволов породы	11,3			4,8	3,2					52,2			28,5				100,0	88,7
% от числа стволов всех пород	5,3			2,3	1,5					25,0			13,7				47,8	42,5
Итого запас породы, кубм.	24,68			9,26	4,63					116,59			65,24				220,40	88,8
Итого, % от запаса породы	11,2			4,2	2,1					52,9			29,6				100,0	88,8
Итого, % от общего запаса	5,5			2,0	1,0					25,7			14,4				48,6	43,1

Порода: Осина

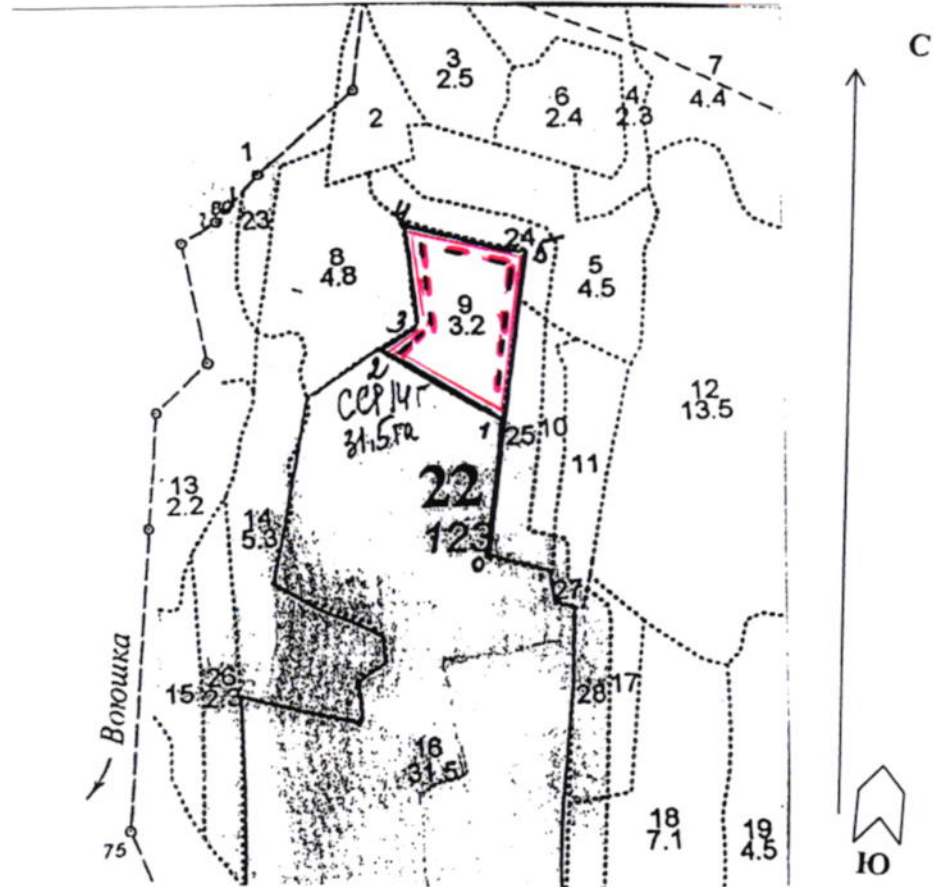
Ступени толщины	Количество деревьев по категориям состояния, шт.																Всего дер-в по ступеням толщины	
	I	II	III	IV		V		VI			ветровал, бурелом			аварийные деревья			шт.	в т. ч. подл. рубке. %
				НЗ	З	НЗ	З	НЗ	З	О	НЗ	З	О	НЗ	З	О		
1	2	3	4	5	6	7	8	9	10	11	12	13	14	15	16	17	18	19
8																		
12																		
16																		
20																		
24	5		10							2							17	9,8
28	3		8			2							7				20	13,9
32	5		15							5			16				41	29,5
36			10			2				2			7				21	17,2
40			6			2				5			10				23	18,9
44																		
48																		
52																		
56																		
60																		
Итого число стволов, шт.	13		49			6				14			40				122	89,4
% от числа стволов породы	10,6		40,2			4,9				11,5			32,8				100,0	89,4
% от числа стволов всех пород	2,5		9,4			1,2				2,7			7,7				23,5	21,0
Итого запас породы, кубм.	9,45		47,51			7,18				16,38			45,50				126,03	92,5
Итого, % от запаса породы	7,5		37,7			5,7				13,0			36,1				100,0	92,5
Итого, % от общего запаса	2,1		10,5			1,6				3,6			10,0				27,8	25,7





Абрис участка

M 1:10000



№ выдела	Ленты (круговой площадки) перече́та				
	№ ленты (площадки)	длина, м	ширина, м	радиус, м	площадь, га
9	1	590	30		1,77

Номера точек	Координаты	Румбы линий	Длина, м	Номера точек	Координаты	Румбы линий	Длина, м
0-1	56°03'603"; 39°11'050"	СЗ:5°	200				
1-2	56°03'607"; 39°11'038"	СЗ:80°	180				
2-3	56°03'708"; 39°11'096"	СВ:15°	75				
3-4	56°03'732"; 39°10'918"	СЗ:14°	155				
4-5	56°03'669"; 39°10'917"	В:0°	180				
5-1	56°03'636"; 39°10'879"	ЮВ:5°	200				

Условные обозначения:   
——— - Границы участка   
- - - - - - Ленточный пере́чет

Исполнитель работ по проведению лесопатологического обследования:

ФИО Чеканова Г.А. Подпись *Генерал*

Дата составления документа 27.10.2017 г. Телефон 8 (4922) 53-05-61