

УТВЕРЖДАЮ:

Должность Заместитель директора департамента лесного  
хозяйства администрации Владимирской области  
Ф.И.О. С.В.Артемова  
Дата 13.11.17

## АКТ ЛЕСОПАТОЛОГИЧЕСКОГО ОБСЛЕДОВАНИЯ № 1544

лесных насаждений ГКУ ВО "Владимирское лесничество" (лесничество, лесопарк)  
Владимирская область (Субъект Российской Федерации)

Способ лесопатологического обследования:

1. Визуальный   
2. Инструментальный

Место проведения:

Участковое лесничество	Урочище	Квартал	Выдел	Площадь, га
1	2	3	4	5
Бараковское		89	11	5,0

Лесопатологическое обследование проведено на общей площади: 5,0 га

**1. Визуальное лесопатологическое обследование.**

Наземное

Дистанционное

1.1. На площади 5,0 га фактическая таксационная характеристика лесного насаждения соответствует (не соответствует) таксационному описанию. нужное подчеркнуть

Причины несоответствия \_\_\_\_\_

Список участков с выявленными несоответствиями приведен в приложении 1 к настоящему акту

1.2. Лесные насаждения с нарушенной и утраченной устойчивостью выявлены на площади 5,0 га

Участковое лесничество	Урочище (дача)	Площадь, га		Причина ослабления (гибели)
		с нарушенной устойчивостью	с утраченной устойчивостью	
Бараковское		5		Короед - типограф Воздействие сильных ветров прошлых лет Трутовик ложный осиновый

Состояние обследованных лесных насаждений приведено в приложениях 1.1-1.4 к Акту в зависимости от метода проведения ЛПО.

1.3. В обследованных лесных участках прогнозируется:

Прогноз	Площадь, га
Ослабление лесных насаждений	5
Усыхание лесных насаждений различной степени	
Развитие очагов вредных организмов	

1.4. Обнаружено загрязнение лесного участка отходами и выбросами: **промышленными**   
**бытовыми**

Вид загрязнения	Размеры загрязнения			Объём, кубм	Площадь загрязнения, га
	длина, м	ширина, м	высота, м		

**ЗАКЛЮЧЕНИЕ**

Оценка текущего санитарного и лесопатологического состояния лесных насаждений, назначенные профилактические мероприятия по защите лесов, агитационные мероприятия:

Средневзвешенная величина состояния насаждения - 1,79 (ослабленное). Насаждение на площади 5,0 га - с нарушенной устойчивостью. Текущий отпад превышает двукратный размер естественного отпада. Необходимо проведение лесопатологического обследования инструментальным способом для назначения санитарно-оздоровительных мероприятий.

Дата проведения обследований: 15.09.2017

Исполнитель работ по проведению лесопатологического обследования:

зам. директора Андреевского филиала ГАУ ВО "Владлесхоз"  
А.А.Епифанов

  
подпись

# Результаты проведения лесопатологического обследования лесных насаждений за сентябрь 2017 г.

Субъект Российской Федерации  
Владимирская область  
Участковое лесничество: Бараковское

Лесничество (лесопарк) ГКУ ВО "Владимирское лесничество"  
Урочище (лесная дача)

№ кв.	№ выдела	Площадь выдела, га	Целевое назначение лесов	Лесохозяйственные участки	Категория зашитности	№ лесопотока	Площадь лесопотока, га	Таксационная характеристика лесного насаждения								Число деревьев на проб., шт.	Распределение деревьев по категориям состояния, % от запаса										Признаки повреждения		Доля поврежденных деревьев, %	Причина ослабления, повреждения, **	Подлежит рубке, %	Назначенные мероприятия																							
								состав	порода	возраст	средняя высота, м	средний диаметр, см	тип леса	полнота	бонитет		Запас, м <sup>3</sup> /га	без признаков ослабления	слабые	очень ослабленные	усыхающие	свежий сухой	старый сухой	свежий бурелом	старый бурелом	свежий ветровал	старый ветровал	аварийные деревья				Примечания	Площадь, га	Вид																					
1	2	3	4	5	6	7	8	9	10	11	12	13	14	15	16	17	18	19	20	21	22	23	24	25	26	27	28	29	30	31	32	33	34																						
89	11	5,0	Защитные	Лесохозяйственные	Части зеленых зон			6	Е	90	27	28	ЕЗМ, ВЗ	0,5	1	250	59	38,7	12,2	4,3			4,3						614;	8,6	343;																								
																	11	7,5	2,2											111		701																							
																	20	12,6	2,5	1,8												2,3	831;											4,1	370;										
																	12	4,6	2,6	1,9												2,5	801;											4,4	358;										
Итого по насаждению:																	102	63,4	19,5	8,0								4,3						4,8																					

Примечание – Показатели, не соответствующие таксационному описанию отмечаются «\*»

\*\*Причина ослабления, повреждения:

- 343 - Повреждено (заселено или отработано) короедом-типографом
- 701 - Рекреационная нагрузка
- 370 - Некрозно-раковые заболевания стволов
- 358 - Трутовик ложный осиновый
- 821 - Воздействие сильных ветров прошлых лет, повлекшие наклон более 10°, изгиб или вывал деревьев

\*\*\*Признаки повреждения деревьев:

- 614 - Отработано >3/4 окр. ств. под кроной
- 111 - Усыхание <1/4 ветвей в кроне прошлых лет
- 831 - Наличие дупел, табачных сучков
- 801 - Наличие плодовых тел на стволе
- 206 - Обрыв корней (вывал) прошлых лет

Исполнитель работ по проведению лесопатологического обследования:

зам.директора Андреевского филиала ГАУ ВО  
"Владлесхоз" А.А.Епифанов

Дата составления документа: 25.09.2017

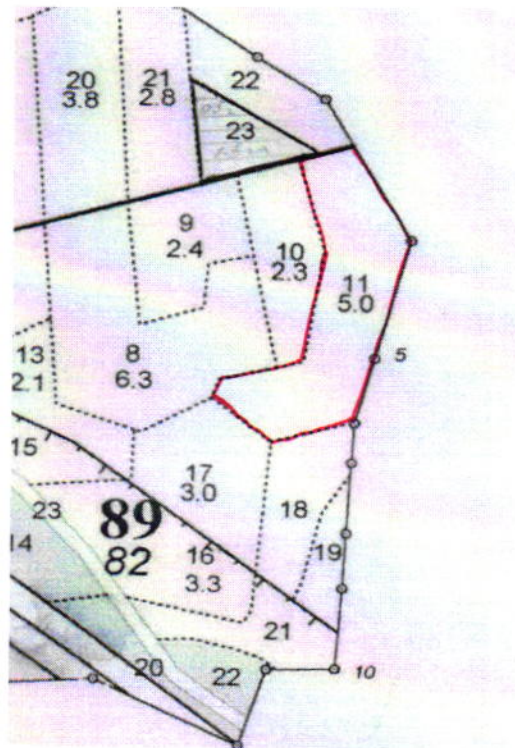
телефон: 89042585434



подпись

Абрис участка

Масштаб 1:10 000



№ выдела	Ленты (круговой площадки) перечета				
	№ ленты (площадки)	Длина, м	Ширина, м	Радиус, м	Площадь, га
11					5

Условные обозначения:      Граница обследованного участка -

Исполнитель работ по проведению лесопатологического обследования:  
зам. директора Андреевского филиала ГАУ ВО "Владлесхоз" А.А.Епифанов

подпись   
подпись

Дата составления документа: 25.10.2017

телефон: 89042585434