

УТВЕРЖДАЮ:

Должность Директор департамента лесного хозяйства
администрации Владимирской области

Ф.И.О. А.В.Андреев

Дата 11.08.2017

АКТ ЛЕСОПАТОЛОГИЧЕСКОГО ОБСЛЕДОВАНИЯ № 159

лесных насаждений ГКУ ВО "Владимирское лесничество" (лесничество, лесопарк)
Владимирская область (Субъект Российской Федерации)

Способ лесопатологического обследования:

1. Визуальный
2. Инструментальный

Место проведения:

Участковое лесничество	Урочище	Квартал	Выдел	Площадь, га
1	2	3	4	5
Владимирское		23	2	2,5

Лесопатологическое обследование проведено на общей площади: 2,5 га

1. Визуальное лесопатологическое обследование.

Наземное

Дистанционное

1.1. На площади 2,5 га фактическая таксационная характеристика лесного насаждения соответствует (не соответствует) таксационному описанию. нужное подчеркнуть

Причины несоответствия _____

Список участков с выявленными несоответствиями приведен в приложении 1 к настоящему акту

1.2. Лесные насаждения с нарушенной и утраченной устойчивостью выявлены на площади 2,5 га:

Участковое лесничество	Урочище (дача)	Площадь, га		Причина ослабления (гибели)
		с нарушенной устойчивостью	с утраченной устойчивостью	
Владимирское		2,5		Воздействие ветров прошлых лет Корневые гнили

Состояние обследованных лесных насаждений приведено в приложениях 1.1-1.4 к Акту в зависимости от метода проведения ЛПО.

1.3. В обследованных лесных участках прогнозируется:

Прогноз	Площадь, га
Ослабление лесных насаждений	2,5
Усыхание лесных насаждений различной степени	
Развитие очагов вредных организмов	

1.4. Обнаружено загрязнение лесного участка отходами и выбросами:

промышленными
бытовыми

Вид загрязнения	Размеры загрязнения			Объем, кубм	Площадь загрязнения, га
	длина, м	ширина, м	высота, м		

ЗАКЛЮЧЕНИЕ

Оценка текущего санитарного и лесопатологического состояния лесных насаждений, назначенные профилактические мероприятия по защите лесов, агитационные мероприятия:


Естественный отпад не превышает нормы.

С целью предотвращения распространения негативного воздействия на лесные насаждения и снижения ущерба от их воздействия необходимо установление надзора за появлением и распространением вредителей и болезней леса, а также проведение агитационно-пропагандистской работы с использованием наглядных пособий и средств массовой информации.

Дата проведения обследований 28.07.2017 г.

Исполнитель работ по проведению лесопатологического обследования:

В.А.Парфенов инженер-лесопатолог 2 категории
ГАУ ВО "Владлесхоз"


подпись

Результаты проведения лесопатологического обследования лесных насаждений за июль 2017 г.

Субъект Российской Федерации

Владимирская область

Лесничество (лесопарк)

ГКУ ВО "Владимирское лесничество"

Участковое лесничество:

Владимирское

Урочище (лесная дача)

Номер квартала	Номер выдела	Площадь выдела, га	Целевое назначение лесов	Категория защитности	Номер лесопатологического выдела	Площадь лесопатол. выдела, га	Таксационная характеристика лесного насаждения									Число деревьев на пробе, шт.	Распределение деревьев по категориям состояния, % от запаса											Признаки повреждения деревьев(код)***	Доля повреждённых деревьев, %	Причина ослабления, повреждения.**	Подлежит рубке, %	Назначенные мероприятия														
							состав	порода	возраст	средняя высота, м	средний диаметр, см	тип леса	полнота	бонитет	Запас, м ³ /га		без признаков ослабления	ослабленные	сильно ослабленные	усыхающие	свежий сухостой	старый сухостой	свежий бурелом	старый бурелом	свежий ветровал	старый ветровал	аварийные деревья					Вид	Площадь, га													
1	2	3	4	5	6	7	8	9	10	11	12	13	14	15	16	17	18	19	20	21	22	23	24	25	26	27	28	29	30	31	32	33	34													
23	2	2,5	Защитные	лесопарковые части зеленых зон			8	С									50,0	12,0	10,0			2,0					2,0		832; 206		465; 821															
							1	Е	100	28	40	3М;В3	0,6	1	330		6,0	4,0		1,0		1,0						832		465																
							1	Б									7,0	3,0	1,0						1,0		206		821																	
Итого по насаждению:																	63,0	19,0	11,0	1,0		3,0				3,0																				


Примечание – Показатели, не соответствующие таксационному описанию отмечаются «*»

**Причина ослабления, повреждения: 465 - Гнили корневые
821 - Воздействие сильных ветров прошлых лет, повлекшие наклон более 10°, изгиб или вывал деревьев

***Признаки повреждения деревьев: 832 - Наличие гнили
206 - Обрыв корней (вывал) прошлых лет

Исполнитель работ по проведению лесопатологического обследования:

В.А.Парфенов инженер-лесопатолог 2 категории
ГАУ ВО "Владлесхоз"



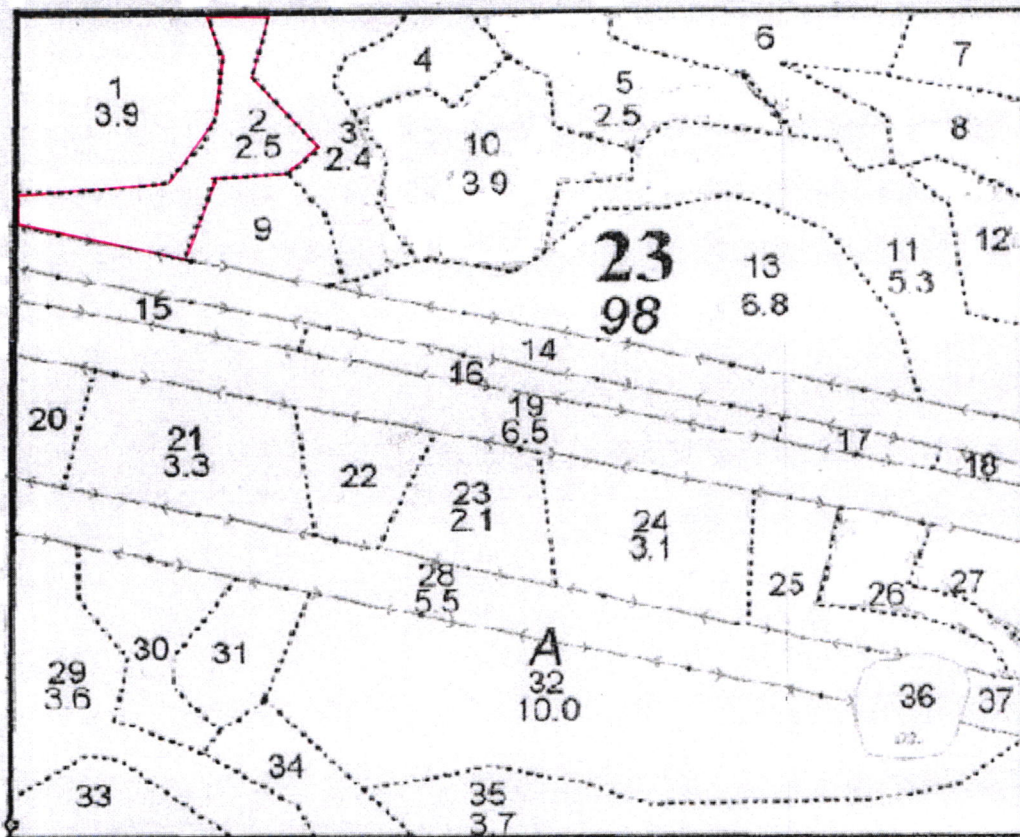
подпись

Дата составления: 31.07.2017 г.

телефон: 89040394583

Абрис участка

Масштаб 1:10 000



№ выдела	Ленты (круговой площадки) перечета				
	№ ленты (площадки)	Длина,м	Ширина,м	Радиус,м	Площадь,га
2					2,5

№ точек	Координаты	Румбы линий	Длина,м

Условные обозначения: граница лесотаксационного выдела - —

Исполнитель работ по проведению лесопатологического обследования:

В.А.Парфенов инженер-лесопатолог 2 категории
ГАУ ВО "Владлесхоз"

подпись


подпись

телефон:

89040394583

Дата составления документа:

31.07.2017 г.