

УТВЕРЖДАЮ:

Должность Заместитель директора департамента лесного
хозяйства администрации Владимирской области
Ф.И.О. С.В.Артемьева
Дата 13.11.17

АКТ ЛЕСОПАТОЛОГИЧЕСКОГО ОБСЛЕДОВАНИЯ № 1537

лесных насаждений ГКУ ВО "Владимирское лесничество" (лесничество, лесопарк)
Владимирская область (Субъект Российской Федерации)

Способ лесопатологического обследования:

1. Визуальный
2. Инструментальный

Место проведения:

Участковое лесничество	Урочище	Квартал	Выдел	Площадь, га
1	2	3	4	5
Владимирское		25	29	4,6

Лесопатологическое обследование проведено на общей площади: 2,3 га

1. Визуальное лесопатологическое обследование.

Наземное

Дистанционное

1.1. На площади 2,3 га фактическая таксационная характеристика лесного насаждения соответствует (не соответствует) таксационному описанию. нужно подчеркнуть

Причины несоответствия _____

Список участков с выявленными несоответствиями приведен в приложении 1 к настоящему акту

1.2. Лесные насаждения с нарушенной и утраченной устойчивостью выявлены на площади 2,3 га

Участковое лесничество	Урочище (дача)	Площадь, га		Причина ослабления (гибели)
		с нарушенной устойчивостью	с утраченной устойчивостью	
Владимирское		2,3		Рекреационная нагрузка изменение уровня грунтовых вод под антропогенным воздействием Гнили корневые

Состояние обследованных лесных насаждений приведено в приложениях 1.1-1.4 к Акту в зависимости от метода проведения ЛПО.

1.3. В обследованных лесных участках прогнозируется:

Прогноз	Площадь, га
Ослабление лесных насаждений	2,3
Усыхание лесных насаждений различной степени	
Развитие очагов вредных организмов	

1.4. Обнаружено загрязнение лесного участка отходами и выбросами: промышленными
бытовыми

Вид загрязнения	Размеры загрязнения			Объем, кубм	Площадь загрязнения, га
	длина, м	ширина, м	высота, м		

ЗАКЛЮЧЕНИЕ

Оценка текущего санитарного и лесопатологического состояния лесных насаждений, назначенные профилактические мероприятия по защите лесов, агитационные мероприятия:

Средневзвешенная величина состояния насаждения - 1,67 (ослабленное). Насаждение на площади 2,3 га - с нарушенной устойчивостью. . Необходимо проведение лесопатологического обследования инструментальным способом для назначения санитарно-оздоровительных мероприятий.

Дата проведения обследований: 15.09.2012

Исполнитель работ по проведению лесопатологического обследования:

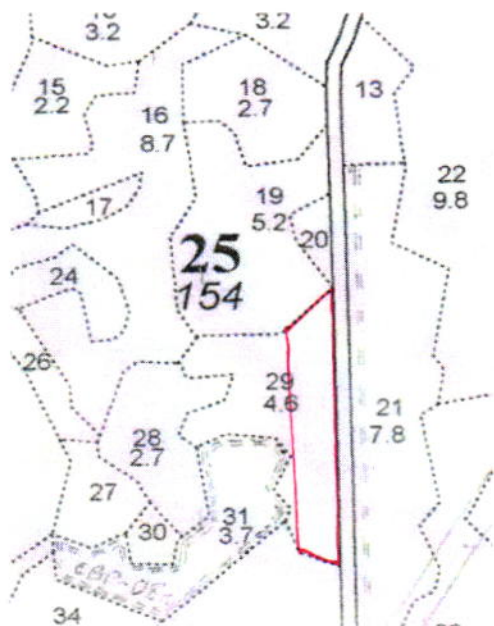
зам.директора Андреевского филиала ГАУ ВО "Владлесхоз"
А.А.Епифанов



подпись

Абрис участка

Масштаб 1:10 000



№ выдела	Ленты (круговой площадки) перечета				
	№ ленты (площадки)	Длина, м	Ширина, м	Радиус, м	Площадь, га
29					2,3

Условные обозначения: Граница обследованного участка -

Исполнитель работ по проведению лесопатологического обследования:

зам.директора Андреевского филиала ГАУ ВО "Владлесхоз" А.А.Епифанов

подпись

подпись

Дата составления документа: *25.10.2017*

телефон:

89042585434