

УТВЕРЖДАЮ:

Должность Заместитель директора департамента лесного
хозяйства администрации Владимирской области
Ф.И.О. С.В.Артемова
Дата 15.11.17

АКТ ЛЕСОПАТОЛОГИЧЕСКОГО ОБСЛЕДОВАНИЯ № 1534

лесных насаждений ГКУ ВО "Меленковское лесничество" (лесничество, лесопарк)
Владимирская область (Субъект Российской Федерации)

Способ лесопатологического обследования:

1. Визуальный
2. Инструментальный

Место проведения:

Участковое лесничество	Урочище	Квартал	Выдел	Площадь, га
1	2	3	4	5
Меленковское	-	194	7	1,8

Лесопатологическое обследование проведено на общей площади: 1,8 га

2. Инструментальное обследование лесного участка.

2.1. Фактическая таксационная характеристика лесного насаждения соответствует (не соответствует) таксационному описанию.

Причины несоответствия: _____ нужное подчеркнуть

Ведомость лесных участков с выявленными несоответствиями таксационным описаниям приведена в приложении 1 к Акту.

2.2. Состояние насаждений: с нарушенной устойчивостью
с утраченной устойчивостью

причины повреждения:

Повреждено (заселено или отработано) короедом-типографом	343
Губка корневая	466
Погодные условия	820
	821

В том числе:

Заселено (отработано) стволовыми вредителями:

Вид вредителя	Порода	Встречаемость (% заселённых деревьев)	Степень заселения (слабая, средняя, сильная)
1	2	3	4
короед-типограф	Ель	1,9(отработано)	

Повреждено огнем:

Вид пожара	Порода	Состояние корневых лап		Состояние корневой шейки		Подсушивание луба	
		Процент поврежденных огнем корней	% деревьв с данным повреждением	ожог корневой шейки по окружности (1/4,2/4,3/4, более 3/4)	% деревьв с данным повреждением	по окружности (1/4,2/4,3/4, более 3/4)	% деревьв с данным повреждением
1	2	3	4	5	6	7	8

Поражено болезнями:

Вид болезни	Порода	Встречаемость (% пораженных деревьев)	Степень поражения лесного насаждения(слабая, средняя, сильная)
1	2	3	4
Губка сосновая	Сосна	2,3	слабая

2.3. Выборке подлежит: 5,7 % деревьв (по запасу)

в том числе:

ослабленных	_____ % деревьв (по запасу)	(причины назначения) _____
сильно ослабленных	_____ % деревьв (по запасу)	(причины назначения) _____
усыхающих	_____ % деревьв (по запасу)	(причины назначения) _____
свежего сухостоя	_____ % деревьв (по запасу)	
старого сухостоя	<u>4,2</u> % деревьв (по запасу)	
свежего ветровала	_____ % деревьв (по запасу)	
свежего бурелома	_____ % деревьв (по запасу)	
старого ветровала	<u>1,5</u> % деревьв (по запасу)	
старого бурелома	_____ % деревьв (по запасу)	
Аварийных	_____ % деревьв (по запасу)	

2.4. Полнота лесного насаждения после уборки деревьв, подлежащих рубке, составит: 0,50

Критическая полнота для данной категории лесных насаждений составляет: не лимит

Заключение

С целью предотвращения негативных процессов или снижения ущерба от их воздействия назначено:

Участковое лесничество	Урочище (дача)	Квартал	Выдел	Площадь выдела, га	Вид мероприятия	Площадь мероприятия га	Порода	Запас на выдел, м3	Крайние сроки проведения
Меленковское	-	194	7	1,8	СРВ	1,8	Сосна	17	2017-2018 г.
							Ель	17	
Итого:							34		

Ведомость перечета деревьев назначенных в рубку и абрис лесного участка прилагаются (приложение 2 и 3 к Акту)

Меры по обеспечению возобновления:

не требуются

Мероприятия, необходимые для предупреждения повреждения или поражения смежных насаждений:

Сбор порубочных остатков с последующим сжиганием в не пожароопасный период

Своевременная вывозка заготовленной древесины

Осуществление надзора за состоянием насаждения.

Год образования старого сухостоя

Основная причина повреждения древесины: 820;821;343;466;

Дата проведения обследований: 21.08.17

Исполнитель работ по проведению лесопатологического обследования:

Рогожин А.А. Начальник участка Меленковского филиала ГАУ ВО "Владлесхоз"

подпись

- 820 - Погодные условия
- 821 - Воздействие сильных ветров прошлых лет, повлекшие наклон более 10°, изгиб или вывал деревьев
-
- 114 - Усыхание >3/4 ветвей в кроне прошлых лет
- 206 - Обрыв корней (вывал) прошлых лет
- 614 - Отработано >3/4 окр. ств. под кроной
-
-

***Признаки повреждения деревьев:

Исполнитель работ по проведению лесопатологического обследования: Рогожин А.А. Начальник участка Меленковского филиала
 ГАУ ВО "Владлесхоз"


 подпись

Дата составления документа: 27.10.12

телефон: 8-920-628-55-86

Ведомость перечета деревьев назначенных в рубку

ВРЕМЕННАЯ ПРОБНАЯ ПЛОЩАДЬ №1

Субъект РФ Владимирская область
 Лесничество (лесопарк) ГКУ ВО "Меленковское лесничество"
 Участковое лесничество Меленковское
 Квартал 194 Выдел 7 Площадь, га 1,8
 Номер очага вредных организмов: _____ Размер пробной площади, га 1,8
 Таксационная характеристика:
 Тип леса: Ч ВЗ Состав: 7С3Е Возраст, лет: 80 Бонитет: 1
 Полнота: 0,6 Запас на га: 319 Возобновление нет

Время и причина ослабления насаждения:

Повреждено (заселено или отработано) короедом-типографом

Губка корневая

Погодные условия

Воздействие сильных ветров прошлых лет, повлекшие наклон более 10°, изгиб или вывал деревьев

#Н/Д

Тип очага: эпизодический; хронический
(подчеркнуть)

Фаза развития очага вредных организмов: начальная; нарастание численности; собственно вспышка; кризис
(подчеркнуть)


Состояние насаждения, намечаемые мероприятия: ослабленное, СРВ

Средневзвешенная величина состояния насаждения - 1,51 (ослабленное).

Состояние насаждения -с нарушенной устойчивостью.

С целью предотвращения негативных процессов или снижения ущерба от их воздействия.

назначается проведение санитарной рубки выборочной на площади 1,8 га.

Должность: Рогожин А.А. Начальник участка Меленковского филиала ГАУ ВО "Владлесхоз" Подпись 

Дата составления документа: 27.10.17

телефон: 8-920-628-55-86

ВЕДОМОСТЬ ПЕРЕЧЕТА ДЕРЕВЬЕВ

Порода: Сосна

Ступени тол- щины, см	Количество деревьев по категориям состояния, шт.																Всего деревьев по ступеням толщины		
	I	II	III	IV		V		VI			ветровал, бурелом			Аварийные деревья			шт.	в т.ч. подлеж ат рубке, %	
				НЗ	З	НЗ	З	НЗ	З	О	НЗ	З	О	НЗ	З	О			
1	2	3	4	5	6	7	8	9	10	11	12	13	14	15	16	17	18	19	
8																			
12																			
16	24									8							32	1,1	
20	51									12			2				65	1,9	
24	67									7			2				76	1,2	
28	65									4			1				70	0,7	
32	62												1				63	0,1	
36	49																49		
40	39																39		
44	37																37		
48	24																24		
52										1							1	0,1	
56																			
60																			
кол-во деревьев	418									32			6				456		
% от кол-ва де- ревьев по насаж.	57,5									4,4			0,8				62,7	5,2	
% от кол-ва де- ревьев по породе	91,7									7,0			1,3				100,0	8,3	
запас породы, м ³	386,04									13,49			3,12				402,65	16,61	
% от запаса по породе	95,8									3,4			0,8				100,0	4,2	
% от запаса насаждения	67,2									2,3			0,5				70,0	2,8	

Порода: Ель

Ступени тол- щины, см	Количество деревьев по категориям состояния, шт.																Всего деревьев по ступеням толщины		
	I	II	III	IV		V		VI			ветровал, бурелом			Аварийные деревья			шт.	в т.ч. подлеж ат рубке, %	
				НЗ	З	НЗ	З	НЗ	З	О	НЗ	З	О	НЗ	З	О			
1	2	3	4	5	6	7	8	9	10	11	12	13	14	15	16	17	18	19	
8																			
12																			
16	51									2							53	0,3	
20	51									1			4				56	0,7	
24	43									3			4				50	1,0	
28	38									2			2				42	0,6	
32	34									1			1				36	0,3	
36	20									1							21	0,1	
40	11									1							12	0,1	
44																			
48																			
52										1							1	0,1	
56																			
60																			
кол-во деревьев	248									12			11				271		
% от кол-ва де- ревьев по насаж.	34,1									1,7			1,5				37,3	3,2	
% от кол-ва де- ревьев по породе	91,5									4,4			4,1				100,0	8,5	
запас породы, м ³	155,72									10,84			5,78				172,34	16,62	
% от запаса по породе	90,3									6,3			3,4				100,0	9,7	
% от запаса насаждения	27,1									1,9			1,0				30,0	2,9	

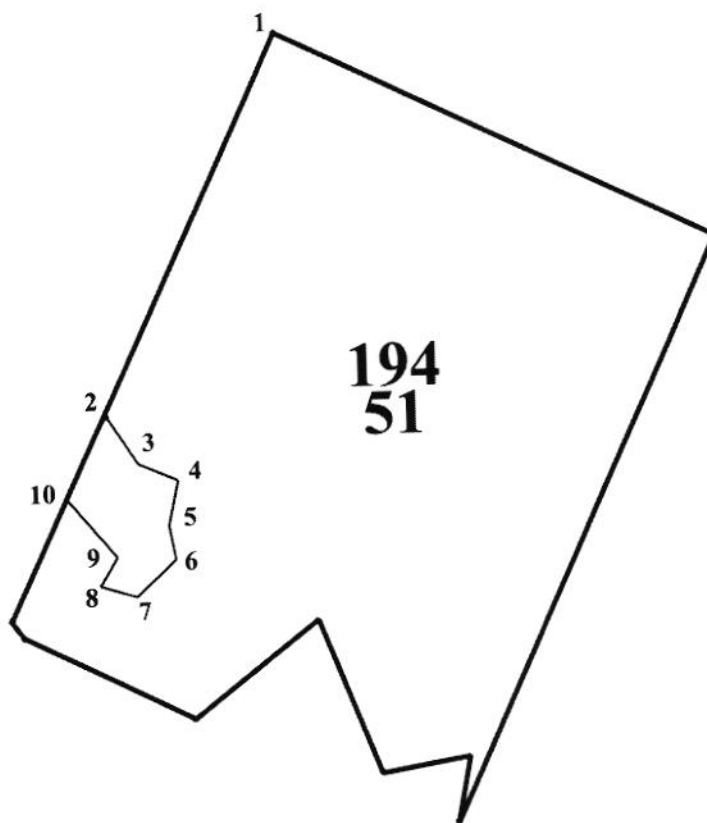
Абрис участка

Масштаб 1:10 000

С



Ю



№ выдела	Ленты (круговой площадки) перечета				
	№ ленты (площадки)	Длина, м	Ширина, м	Радиус, м	Площадь, га
7					сплошной перечет

№ точек	Координаты	Румбы линий	Длина, м
1-2	N55 22.171 E41 39.341	ЮЗ: 17°	549
2-3	N55 21.908 E41 39.102	ЮВ: 43°	70
3-4	N55 21.876 E41 39.137	ЮВ: 74°	57
4-5	N55 21.862 E41 39.186	ЮЗ: 1°	62
5-6	N55 21.829 E41 39.173	ЮВ: 20°	44
6-7	N55 21.806 E41 39.180	ЮЗ: 39°	73
7-8	N55 21.781 E41 39.127	СЗ: 78°	47
8-9	N55 21.790 E41 39.086	СВ: 22°	46
9-10	N55 21.811 E41 39.110	СЗ: 51°	97
10-2	N55 21.851 E41 39.051	СВ: 17°	117

Условные обозначения: Круговые площадки постоянного радиуса -
 Граница обследованного участка -

Исполнитель работ по проведению лесопатологического обследования:

Рогожин С.С. Начальник Бутылицкого участка Меленковского филиала ГАУ ВО "Владлесхоз"

подпись

подпись

Дата составления документа: 27.10.17

телефон:

8(960)729 02 08