

УТВЕРЖДАЮ:

Должность Заместитель директора департамента лесного
хозяйства администрации Владимирской области
Ф.И.О. С.В.Артемьева
Дата 15.11.17

АКТ ЛЕСОПАТОЛОГИЧЕСКОГО ОБСЛЕДОВАНИЯ № 1533

лесных насаждений ГКУ ВО "Меленковское лесничество" (лесничество, лесопарк)
Владимирская область (Субъект Российской Федерации)

Способ лесопатологического обследования:

1. Визуальный
2. Инструментальный

Место проведения:

Участковое лесничество	Урочище	Квартал	Выдел	Площадь, га
1	2	3	4	5
Меленковское		194	3	12,2

Лесопатологическое обследование проведено на общей площади: 12,2 га

2.Инструментальное обследование лесного участка.

2.1.Фактическая таксационная характеристика лесного насаждения соответствует (не соответствует) таксационному описанию.

Причины несоответствия: _____
нужное подчеркнуть

Ведомость лесных участков с выявленными несоответствиями таксационным описаниям приведена в приложении 1 к Акту.

2.2. Состояние насаждений: с нарушенной устойчивостью
 с утраченной устойчивостью

причины повреждения:

Погодные условия 820
 Повреждено (заселено или отработано) короедом-типографом 343
 Воздействие сильных ветров прошлых лет, повлекшие наклон более 10°, изгиб или вывал деревьев 821

В том числе:

Заселено (отработано) стволовыми вредителями:

Вид вредителя	Порода	Встречаемость (% заселённых деревьев)	Степень заселения (слабая, средняя, сильная)
1	2	3	4
короед-типограф	Ель	4,1(отработано)	

Повреждено огнем:

Вид пожара	Порода	Состояние корневых лап		Состояние корневой шейки		Подсушивание луба	
		Процент поврежденных огнем корней	% деревьв с даным повреждением	ожог корневой шейки по окружности (1/4,2/4,3/4, более 3/4)	% деревьв с даным повреждением	по окружности (1/4,2/4,3/4, более 3/4)	% деревьв с даным повреждением
1	2	3	4	5	6	7	8

Поражено болезнями:

Вид болезни	Порода	Встречаемость (% пораженных деревьв)	Степень поражения лесного насаждения(слабая, средняя, сильная)
1	2	3	4

2.3.Выборке подлежит: 10,8 % деревьв (по запасу)

в том числе:

ослабленных _____ % деревьв (по запасу) (причины назначения) _____

сильно ослабленных _____ % деревьв (по запасу) (причины назначения) _____

усыхающих _____ % деревьв (по запасу) (причины назначения) _____

свежего сухостоя _____ % деревьв (по запасу)

старого сухостоя 6,3 % деревьв (по запасу)

свежего ветровала _____ % деревьв (по запасу)

свежего бурелома _____ % деревьв (по запасу)

старого ветровала 4,5 % деревьв (по запасу)

старого бурелома _____ % деревьв (по запасу)

Аварийных _____ % деревьв (по запасу)

2.4. Полнота лесного насаждения после уборки деревьв, подлежащих рубке, составит: 0,50
 Критическая полнота для данной категории лесных насаждений составляет: _____ не лимит

Заключение

С целью предотвращения негативных процессов или снижения ущерба от их воздействия назначено:

Участковое лесничество	Урочище (дача)	Квартал	Выдел	Площадь выдела, га	Вид мероприятия	Площадь мероприятия га	Порода	Запас на выдел, м3	Крайние сроки проведения
Меленковское		194	3	12,2	СРВ	12,2	Сосна	118	2017-2018 г.
							Ель	229	
Итого:							347		

Ведомость перечета деревьев назначенных в рубку и абрис лесного участка прилагаются (приложение 2 и 3 к Акту)

Меры по обеспечению возобновления: _____ не требуются

Мероприятия, необходимые для предупреждения повреждения или поражения смежных насаждений:

Сбор порубочных остатков с последующим сжиганием в не пожароопасный период _____

Своевременная вывозка заготовленной древесины _____

Осуществление надзора за состоянием насаждения. _____

Год образования старого сухостоя _____

Основная причина повреждения древесины: 820;343;821

Дата проведения обследований: 21.08.17

Исполнитель работ по проведению лесопатологического обследования:

Рогожин С.С. Начальник Бутылицкого участка Меленковского филиала ГАУ ВО "Владлесхоз"



подпись

Ведомость перечета деревьев назначенных в рубку

ВРЕМЕННАЯ ПРОБНАЯ ПЛОЩАДЬ №1

Субъект РФ Владимирская область
 Лесничество (лесопарк) ГКУ ВО "Меленковское лесничество"
 Участковое лесничество Меленковское
 Квартал 194 Выдел 3 Площадь, га 12,2
 Номер очага вредных организмов: _____ Размер пробной площади, га 1,62
 Таксационная характеристика:
 Тип леса: ч Состав: 6С4Е+Б Возраст, лет: 130 Бонитет: 2
 Полнота: 0,5 Запас на га: 263 Возобновление нет

Время и причина ослабления насаждения:

Погодные условия

Повреждено (заселено или отработано) короедом-типографом

Воздействие сильных ветров прошлых лет, повлекшие наклон более 10°, изгиб или вывал деревьев

Тип очага: эпизодический; хронический
(подчеркнуть)

Фаза развития очага вредных организмов: начальная; нарастание численности; собственно вспышка; кризис
(подчеркнуть)

Состояние насаждения, намечаемые мероприятия:

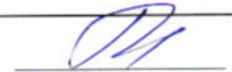
Средневзвешенная величина состояния насаждения: 1,78 ослабленное

Состояние насаждения -с нарушенной устойчивостью.

Назначается проведение санитарной выборочной рубки на площади 12,2 га

Должность: Рогожин С.С. Начальник Бутылицкого участка Меленковского филиала ГАУ ВО "Владлесхоз"

Подпись



Дата составления документа: 27.10.17

телефон:

8(960)729 02 08

ВЕДОМОСТЬ ПЕРЕЧЕТА ДЕРЕВЬЕВ

Порода: Сосна

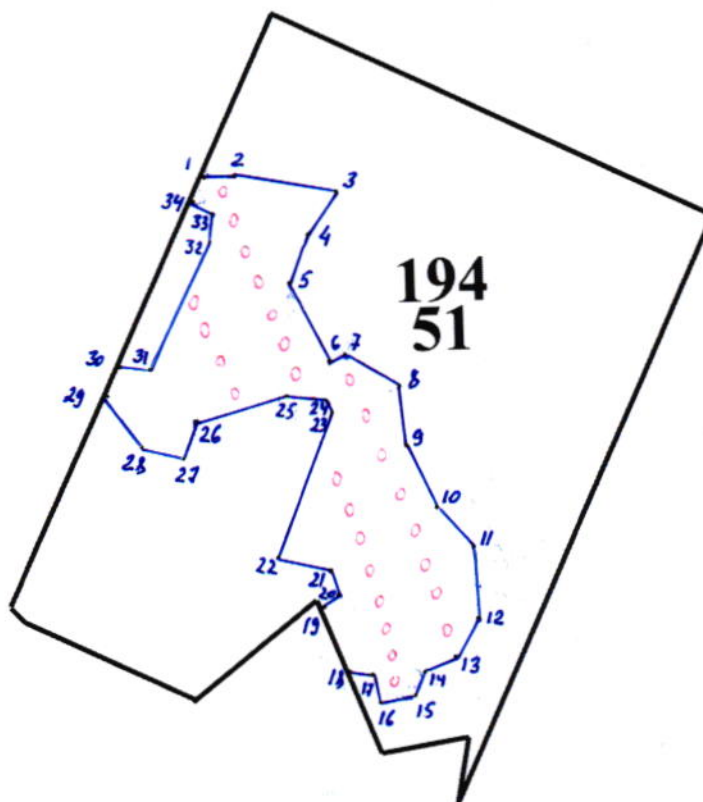
Ступени тол- щины, см	Количество деревьев по категориям состояния, шт.																Всего деревьев по ступеням толщины		
	I	II	III	IV		V		VI			ветровал, бурелом			Аварийные деревья			шт.	в т.ч. подлеж ат рубке, %	
				НЗ	З	НЗ	З	НЗ	З	О	НЗ	З	О	НЗ	З	О			
1	2	3	4	5	6	7	8	9	10	11	12	13	14	15	16	17	18	19	
8																			
12																			
16	33							2										35	0,3
20	56	4						6					2					68	1,0
24	95	3						9					5					112	1,8
28	85	5						3					1					94	0,5
32	80	1						1					3					85	0,5
36	21	1																22	
40																			
44																			
48																			
52																			
56																			
60																			
кол-во деревьев	370	14						21					11					416	
% от кол-ва де- ревьев по насаж.	47,8	1,8						2,7					1,4					53,7	4,1
% от кол-ва де- ревьев по породе	88,9	3,4						5,1					2,6					100,0	7,7
запас породы, м ³	221,59	8,05						9,29					6,35					#####	15,64
% от запаса по породе	90,3	3,3						3,8					2,6					100,0	6,4
% от запаса насаждения	51,9	1,9						2,2					1,5					57,5	3,7

Порода: Ель

Ступени тол- щины, см	Количество деревьев по категориям состояния, шт.																Всего деревьев по ступеням толщины		
	I	II	III	IV		V		VI			ветровал, бурелом			Аварийные деревья			шт.	в т.ч. подлеж ат рубке, %	
				НЗ	З	НЗ	З	НЗ	З	О	НЗ	З	О	НЗ	З	О			
1	2	3	4	5	6	7	8	9	10	11	12	13	14	15	16	17	18	19	
8																			
12																			
16	35	9	15							6								65	0,8
20	48	6	11							11			7					83	2,3
24	12	11	24							12			4					63	2,1
28	11	7	17							5			6					46	1,4
32	12	3	9							2			4					30	0,8
36	7	1	4							1								13	0,1
40	1	1	4															6	
44																			
48																			
52																			
56																			
60																			
кол-во деревьев	126	38	84							37			21					306	
% от кол-ва де- ревьев по насаж.	16,3	4,9	10,8							4,8			2,7					39,5	7,5
% от кол-ва де- ревьев по породе	41,1	12,4	27,5							12,1			6,9					100,0	19,0
запас породы, м ³	59,21	20,35	52,26							17,69			12,76					#####	30,45
% от запаса по породе	36,5	12,5	32,2							10,9			7,9					100,0	18,8
% от запаса насаждения	13,9	4,8	12,3							4,1			3,0					38,1	7,1

Абрис участка

Масштаб 1:10 000



№ выдела	Ленты (круговой площадки) перечета				
	№ ленты (площадки)	Длина, м	Ширина, м	Радиус, м	Площадь, га
3	1 - 27			13,82	1,62

№ точек	Координаты	Румбы линий	Длина, м
1-2	N55 22.059 E41 39.240	СВ: 79 ⁰	38
2-3	N55 22.059 E41 39.276	ЮВ: 89 ⁰	136
3-4	N55 22.044 E41 39.403	ЮЗ: 25 ⁰	68
4-1	N55 22.014 E41 39.365	ЮЗ: 11 ⁰	68
5-6	N55 21.981 E41 39.342	ЮВ: 35 ⁰	112
6-7	N55 21.926 E41 39.384	СВ: 61 ⁰	21
7-8	N55 21.929 E41 39.403	ЮВ: 70 ⁰	83
8-9	N55 21.906 E41 39.470	ЮВ: 14 ⁰	81
9-10	N55 21.862 E41 39.474	ЮВ: 35 ⁰	91
10-11	N55 21.818 E41 39.510	ЮВ: 53 ⁰	73
11-12	N55 21.789 E41 39.556	ЮВ: 11 ⁰	94
12-13	N55 21.738 E41 39.557	ЮЗ: 24 ⁰	62
13-14	N55 21.711 E41 39.523	ЮЗ: 56 ⁰	45
14-15	N55 21.701 E41 39.484	ЮЗ: 12 ⁰	35
15-2	N55 21.684 E41 39.471	ЮЗ: 74 ⁰	47
16-17	N55 21.681 E41 39.427	СЗ: 26 ⁰	38