

УТВЕРЖДАЮ:

Должность Заместитель директора департамента лесного
хозяйства администрации Владимирской области
Ф.И.О. С.В.Артемова
Дата 15.11.17

АКТ ЛЕСОПАТОЛОГИЧЕСКОГО ОБСЛЕДОВАНИЯ № 1532

лесных насаждений ГКУ ВО "Меленковское лесничество" (лесничество, лесопарк)
Владимирская область (Субъект Российской Федерации)

Способ лесопатологического обследования: 1. Визуальный
2. Инструментальный

Место проведения:

Участковое лесничество	Урочище	Квартал	Выдел	Площадь, га
1	2	3	4	5
Меленковское		191	5	4,2

Лесопатологическое обследование проведено на общей площади: 4,2 га

2. Инструментальное обследование лесного участка.

2.1. Фактическая таксационная характеристика лесного насаждения соответствует (не соответствует) таксационному описанию.

Причины несоответствия: _____
нужное подчеркнуть

Ведомость лесных участков с выявленными несоответствиями таксационным описаниям приведена в приложении 1 к Акту.

2.2. Состояние насаждений: с нарушенной устойчивостью
 с утраченной устойчивостью

причины повреждения:

Погодные условия	820
Воздействие сильных ветров прошлых лет, повлекшие наклон более 10°, изгиб или вывал деревьев	821
Внутривидовая конкуренция	630
Повреждено (заселено или отработано) короедом-типографом	343

В том числе:

Заселено (отработано) стволовыми вредителями:

Вид вредителя	Порода	Встречаемость (% заселённых деревьев)	Степень заселения (слабая, средняя, сильная)
1	2	3	4
короед-типограф	ель	0,6(отработано)	

Повреждено огнем:

Вид пожара	Порода	Состояние корневых лап		Состояние корневой шейки		Подсушивание луба	
		Процент поврежденных огнем корней	% деревьв с данным повреждением	ожог корневой шейки по окружности (1/4,2/4,3/4, более 3/4)	% деревьв с данным повреждением	по окружности (1/4,2/4,3/4, более 3/4)	% деревьв с данным повреждением
1	2	3	4	5	6	7	8

Поражено болезнями:

Вид болезни	Порода	Встречаемость (% пораженных деревьв)	Степень поражения лесного насаждения(слабая, средняя, сильная)
1	2	3	4

2.3. Выборке подлежит: 4,5 % деревьв (по запасу)

в том числе:

ослабленных _____ % деревьв (по запасу) (причины назначения) _____

сильно ослабленных _____ % деревьв (по запасу) (причины назначения) _____

усыхающих _____ % деревьв (по запасу) (причины назначения) _____

свежего сухостоя 2,9 % деревьв (по запасу)

старого сухостоя 0,6 % деревьв (по запасу)

свежего ветровала _____ % деревьв (по запасу)

свежего бурелома _____ % деревьв (по запасу)

старого ветровала 1,0 % деревьв (по запасу)

старого бурелома _____ % деревьв (по запасу)

Аварийных _____ % деревьв (по запасу)

2.4. Полнота лесного насаждения после уборки деревьв, подлежащих рубке, составит: 0,50

Критическая полнота для данной категории лесных насаждений составляет: 0,3

Заключение

С целью предотвращения негативных процессов или снижения ущерба от их воздействия назначено:

Участковое лесничество	Урочище (дача)	Квартал	Выдел	Площадь выдела, га	Вид мероприятия	Площадь мероприятия га	Порода	Запас на выдел, м3	Крайние сроки проведения
Меленковское		191	5	4,2	СРВ	4,2	Сосна	55	2017-2018 г.
							Ель	9	
Итого:							64		

Ведомость перечета деревьев назначенных в рубку и абрис лесного участка прилагаются (приложение 2 и 3 к Акту)

Меры по обеспечению возобновления:

не требуются

Мероприятия, необходимые для предупреждения повреждения или поражения смежных насаждений:

Сбор порубочных остатков с последующим сжиганием в не пожароопасный период

Своевременная вывозка заготовленной древесины

Осуществление надзора за состоянием насаждения.

Год образования старого сухостоя

Основная причина повреждения древесины:

820;821;630;343

Дата проведения обследований: 21.08.17

Исполнитель работ по проведению лесопатологического обследования:

Рогожин С.С. Начальник Бутылицкого участка Меленковского филиала ГАУ ВО "Владлесхоз"



подпись

Результаты проведения лесопатологического обследования лесных насаждений за сентябрь 2017 г.

Субъект Российской Федерации Владимирская область Меленковское лесничество (лесопарк) ГКУ ВО "Меленковское лесничество"
Участковое лесничество: Меленковское Урочище (лесная дача)

1	2	3	4	5	6	7	Таксационная характеристика лесного насаждения								17	Распределение деревьев по категориям состояния, % от запаса										29	30	31	32	Назначенные мероприятия															
							8	9	10	11	12	13	14	15		16	18	19	20	21	22	23	24	25	26					27	28	33	34												
Номер квартала	Номер выдела	Площадь выдела, га	Целевое назначение лесов	Категория зашитности	Номер лесопатологического выдела	Площадь лесопатологического выдела, га	состав	порода	возраст	средняя высота, м	средний диаметр, см	тип леса	полнота	бонитет	Запас, м ³ /га	Число деревьев на пробе, шт.	без признаков ослабления	ослабленные	сильно ослабленные	усыхающие	свежий сухой	старый сухой	свежий бурелом	старый бурелом	свежий ветровал	старый ветровал	аварийные деревья	Признаки повреждения деревьев(кол)***	Доля поврежденных деревьев, %	Причина ослабления, **	Подлежит рубке, %	Вид	Назначенные мероприятия												
191	5	4,2	Защитные	Леса лесопарков			9	С	61	23	22	3ПТ	0,8	1А	340	572	62,5	17,0	3,9		2,9					1,0		104,206	5,7	820,821,630	3,9		СРВ	4,2											
Итого по насаждению:																	650	74,6	17,0	3,9		2,9	0,6									614	1,2	343	0,6						6,9	4,5			

Примечание – Показатели, не соответствующие таксационному описанию отмечаются «*»

- **Причина ослабления, повреждения:**
- 820 - Погодные условия
 - 821 - Воздействие сильных ветров прошлых лет, повлекшие наклон более 10°, изгиб или вывал деревьев
 - 630 - Внутривидовая конкуренция
 - 343 - Повреждено (заселено или отработано) короедом-типографом

- ***Признаки повреждения деревьев:**
- 104 - Усыхание >3/4 ветвей в кроне свежее
 - 206 - Обрыв корней (вывал) прошлых лет
 - 614 - Отработано >3/4 окр. ств. под кроной

Исполнитель работ по проведению лесопатологического обследования: Рогожин С.С. Начальник Бутылицкого участка Меленковского филиала ГАУ ВО "Владлесхоз"


подпись

Дата составления документа: 27.10.17.

телефон: 8(960)729 02 08

Ведомость перечета деревьев назначенных в рубку

ВРЕМЕННАЯ ПРОБНАЯ ПЛОЩАДЬ №1

Субъект РФ Владимирская область
 Лесничество (лесопарк) ГКУ ВО "Меленковское лесничество"
 Участковое лесничество Меленковское
 Квартал 191 Выдел 5 Площадь, га 4,2
 Номер очага вредных организмов: _____ Размер пробной площади, га 0,84
 Таксационная характеристика:
 Тип леса: ЗЛРТ Состав: 9С1Б+Е Возраст, лет: 61 Бонитет: 1А
 Полнота: 0,8 Запас на га: 340 Возобновление нет

Время и причина ослабления насаждения:

Погодные условия

Воздействие сильных ветров прошлых лет, повлекшие наклон более 10°, изгиб или вывал деревьев

Внутривидовая конкуренция

Повреждено (заселено или отработано) короедом-типографом

Тип очага: эпизодический; хронический
(подчеркнуть)

Фаза развития очага вредных организмов: начальная; нарастание численности; собственно вспышка; кризис
(подчеркнуть)

Состояние насаждения, намечаемые мероприятия:

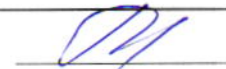
Средневзвешенная величина состояния насаждения: 1,53 ослабленное

Состояние насаждения -с нарушенной устойчивостью.

Назначается проведение санитарной выборочной рубки на площади 4,2 га

Должность: Рогожин С.С. Начальник Бутылицкого участка Меленковского филиала ГАУ ВО "Владлесхоз"

Подпись



Дата составления документа: 27.10.17 г

телефон:

8(960)729 02 08

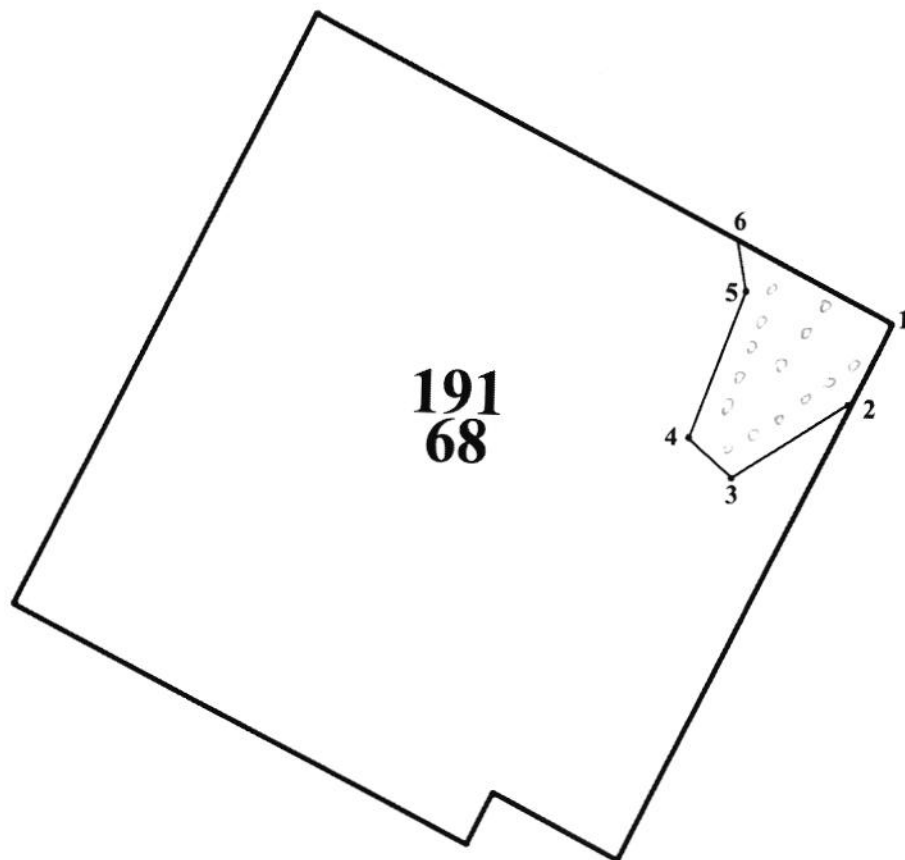
Порода:

Ель

Ступени тол- щины, см	Количество деревьев по категориям состояния, шт.																Всего деревьев по ступеням толщины		
	I	II	III	IV		V		VI			ветровал, бурелом			Аварийные деревья			шт.	в т.ч. подлеж ат рубке, %	
				НЗ	З	НЗ	З	НЗ	З	О	НЗ	З	О	НЗ	З	О			
1	2	3	4	5	6	7	8	9	10	11	12	13	14	15	16	17	18	19	
8																			
12										3								3	0,5
16										2								2	0,3
20										2								2	0,3
24										1								1	0,2
28																			
32																			
36																			
40																			
44																			
48																			
52																			
56																			
60																			
кол-во деревьев										8								8	
% от кол-ва де- реьев по насаж.										1,2								1,2	1,2
% от кол-ва де- реьев по породе										100,0								100,0	100,0
запас породы, м ³										1,74								1,74	1,74
% от запаса по породе										100,0								100,0	100,0
% от запаса насаждения										0,6								0,6	0,6



Абрис участка

Масштаб 1:10 000



№ выдела	Ленты (круговой площадки) перече́та				
	№ ленты (площадки)	Длина, м	Ширина, м	Радиус, м	Площадь, га
5	1 - 14			13,82	0,84

№ точек	Координаты	Румбы линий	Длина, м
1-2	N55 22.651 E41 37.730	ЮЗ: 17°	124
2-3	N55 22.592 E41 37.674	ЮЗ: 49°	178
3-4	N55 22.543 E41 37.529	СЗ: 60°	78
4-5	N55 22.571 E41 37.473	СВ: 11°	199
5-6	N55 22.670 E41 37.544	СЗ: 16°	72
6-1	N55 22.709 E41 37.539	ЮВ: 73°	230

Условные обозначения: Круговые площадки постоянного радиуса - 
 Граница обследованного участка - 

Исполнитель работ по проведению лесопатологического обследования:
 Рогожин С.С. Начальник Бутылицкого участка Меленковского филиала ГАУ ВО
 "Владлесхоз"

подпись


 подпись

Дата составления документа: 27.10.17

телефон:

8(960)729 02 08