

УТВЕРЖДАЮ:

Должность Заместитель директора департамента лесного
хозяйства администрации Владимирской области
Ф.И.О. С.В.Артемьева
Дата 15.11.17

АКТ ЛЕСОПАТОЛОГИЧЕСКОГО ОБСЛЕДОВАНИЯ № 1531

лесных насаждений ГКУ ВО "Меленковское лесничество" (лесничество, лесопарк)
Владимирская область (Субъект Российской Федерации)

Способ лесопатологического обследования:

1. Визуальный
2. Инструментальный

Место проведения:

Участковое лесничество	Урочище	Квартал	Выдел	Площадь, га
1	2	3	4	5
Меленковское	-	193	12	2,5

Лесопатологическое обследование проведено на общей площади: 2,5 га

2. Инструментальное обследование лесного участка.

2.1. Фактическая таксационная характеристика лесного насаждения соответствует (не соответствует) таксационному описанию.

Причины несоответствия: _____
нужное подчеркнуть

Ведомость лесных участков с выявленными несоответствиями таксационным описаниям приведена в приложении 1 к Акту.

2.2. Состояние насаждений: с нарушенной устойчивостью
 с утраченной устойчивостью

причины повреждения:

Повреждено (заселено или отработано) короедом-типографом	343
Губка корневая	466
Погодные условия	820
	821

В том числе:

Заселено (отработано) стволовыми вредителями:

Вид вредителя	Порода	Встречаемость (% заселённых деревьев)	Степень заселения (слабая, средняя, сильная)
1	2	3	4
короед-типограф	Ель	12,1(отработано)	

Повреждено огнем:

Вид пожара	Порода	Состояние корневых лап		Состояние корневой шейки		Подсушивание луба	
		Процент поврежденных огнем корней	% деревьв с данным повреждением	ожог корневой шейки по окружности (1/4,2/4,3/4, более 3/4)	% деревьв с данным повреждением	по окружности (1/4,2/4,3/4, более 3/4)	% деревьв с данным повреждением
1	2	3	4	5	6	7	8

Поражено болезнями:

Вид болезни	Порода	Встречаемость (% пораженных деревьев)	Степень поражения лесного насаждения(слабая, средняя, сильная)
1	2	3	4
Губка сосновая	Сосна	3,7	слабая

2.3. Выборке подлежит: 28,6 % деревьв (по запасу)

в том числе:

ослабленных _____ % деревьв (по запасу) (причины назначения) _____

сильно ослабленных _____ % деревьв (по запасу) (причины назначения) _____

усыхающих _____ % деревьв (по запасу) (причины назначения) _____

свежего сухостоя _____ % деревьв (по запасу)

старого сухостоя 15,8 % деревьв (по запасу)

свежего ветровала _____ % деревьв (по запасу)

свежего бурелома _____ % деревьв (по запасу)

старого ветровала 12,8 % деревьв (по запасу)

старого бурелома _____ % деревьв (по запасу)

Аварийных _____ % деревьв (по запасу)

2.4. Полнота лесного насаждения после уборки деревьв, подлежащих рубке, составит: 0,30

Критическая полнота для данной категории лесных насаждений составляет: не лимит

Заключение

С целью предотвращения негативных процессов или снижения ущерба от их воздействия назначено:

Участковое лесничество	Урочище (дача)	Квартал	Выдел	Площадь выдела, га	Вид мероприятия	Площадь мероприятия га	Порода	Запас на выдел, м3	Крайние сроки проведения
Меленковское	-	193	12	2,5	СРВ	2,5	Ель	88	2017-2018 г.
							Сосна	20	
							Сосна	13	
							Ель	29	
Итого:							150		

Ведомость перечета деревьев назначенных в рубку и абрис лесного участка прилагаются (приложение 2 и 3 к Акту)

Меры по обеспечению возобновления:

не требуются

Мероприятия, необходимые для предупреждения повреждения или поражения смежных насаждений:

Сбор порубочных остатков с последующим сжиганием в не пожароопасный период

Своевременная вывозка заготовленной древесины

Осуществление надзора за состоянием насаждения.

Год образования старого сухостоя

Основная причина повреждения древесины: 820;821;343;466;

Дата проведения обследований: 21.08.17г.

Исполнитель работ по проведению лесопатологического обследования:

Рогожин А.А. Начальник участка Меленковского филиала ГАУ ВО "Владлесхоз"



подпись

- 820 - Погодные условия
- 821 - Воздействие сильных ветров прошлых лет, повлекшие наклон более 10°, изгиб или вывал деревьев
-
- 114 - Усыхание >3/4 ветвей в кроне прошлых лет
- 206 - Обрыв корней (вывал) прошлых лет
- 614 - Отработано >3/4 окр. ств. под кроной
-
-

***Признаки повреждения деревьев:

Исполнитель работ по проведению лесопатологического обследования: Рогожин А.А. Начальник участка Меленковского филиала
ГАОУ ВО "Владлесхоз"



ПОДПИСЬ

телефон: 8-920-628-55-86

Дата составления документа: 27.10.17

Ведомость перчета деревьев назначенных в рубку

ВРЕМЕННАЯ ПРОБНАЯ ПЛОЩАДЬ №1

Субъект РФ Владимирская область
 Лесничество (лесопарк) ГКУ ВО "Меленковское лесничество"
 Участковое лесничество Меленковское
 Квартал 193 Выдел 12 Площадь, га 2,5
 Номер очага вредных организмов: _____ Размер пробной площади, га 2,5
 Таксационная характеристика:
 Тип леса: Ч В3 Состав: 5Е2С1С2Е Возраст, лет: 75 Бонитет: 1
 Полнота: 0,5 Запас на га: 210 Возобновление нет

Время и причина ослабления насаждения:

Повреждено (заселено или отработано) короедом-типографом
 Губка корневая
 Погодные условия
 Воздействие сильных ветров прошлых лет, повлекшие наклон более 10°, изгиб или вывал деревьев
 #Н/Д

Тип очага: эпизодический; хронический
 (подчеркнуть)

Фаза развития очага вредных организмов: начальная; нарастание численности; собственно вспышка; кризис
 (подчеркнуть)


Состояние насаждения, намечаемые мероприятия: сильно ослабленное, СРВ

Средневзвешенная величина состояния насаждения - 2,17 (ослабленное).

Состояние насаждения - с нарушенной устойчивостью.

С целью предотвращения негативных процессов или снижения ущерба от их воздействия.

назначается проведение санитарной рубки выборочной на площади 2,5 га.

Должность: Рогожин А.А. Начальник участка Меленковского филиала ГАУ Подпись 
 ВО "Владлесхоз"

Дата составления документа: 27.10.17 телефон: 8-920-628-55-86

ВЕДОМОСТЬ ПЕРЕЧЕТА ДЕРЕВЬЕВ

Порода: **Ель**

Ступени тол-щины, см	Количество деревьев по категориям состояния, шт.																Всего деревьев по ступеням толщины		
	I	II	III	IV		V		VI			ветровал, бурелом			Аварийные деревья			шт.	в т.ч. подлежат рубке, %	
				НЗ	З	НЗ	З	НЗ	З	О	НЗ	З	О	НЗ	З	О			
1	2	3	4	5	6	7	8	9	10	11	12	13	14	15	16	17	18	19	
8																			
12																			
16	23	2								3				1				29	0,6
20	20	8								7				1				36	1,3
24	25	6								8				6				45	2,2
28	23	12								16				7				58	3,6
32	24	14								10				8				56	2,8
36	26	12								5				9				52	2,2
40	17									2				6				25	1,3
44														3				3	0,5
48																			
52										1								1	0,2
56																			
60																			
кол-во деревьев	158	54								52				41				305	
% от кол-ва де-ревьев по насаж.	25,0	8,5								8,2				6,5				48,2	14,7
% от кол-ва де-ревьев по породе	51,8	17,7								17,1				13,4				100,0	30,5
запас породы, м ³	128,88	45,28								42,10				45,73				261,99	87,83
% от запаса по породе	49,1	17,3								16,1				17,5				100,0	33,6
% от запаса насаждения	24,6	8,6								8,0				8,7				49,9	16,7

Порода: **Сосна**

Ступени тол-щины, см	Количество деревьев по категориям состояния, шт.																Всего деревьев по ступеням толщины		
	I	II	III	IV		V		VI			ветровал, бурелом			Аварийные деревья			шт.	в т.ч. подлежат рубке, %	
				НЗ	З	НЗ	З	НЗ	З	О	НЗ	З	О	НЗ	З	О			
1	2	3	4	5	6	7	8	9	10	11	12	13	14	15	16	17	18	19	
8																			
12																			
16	20									3								23	0,5
20	14									4								18	0,6
24	16									1				2				19	0,5
28	20									1				4				25	0,8
32	26									2				1				29	0,5
36	17									1				2				20	0,5
40	9									2				2				13	0,6
44										1								1	0,2
48																			
52																			
56																			
60																			
кол-во деревьев	122									15				11				148	
% от кол-ва де-ревьев по насаж.	19,3									2,4				1,7				23,4	4,1
% от кол-ва де-ревьев по породе	82,5									10,1				7,4				100,0	17,5
запас породы, м ³	85,56									10,63				9,85				106,04	20,48
% от запаса по породе	80,7									10,0				9,3				100,0	19,3
% от запаса насаждения	16,3									2,0				1,9				20,2	3,9

Порода: Сосна

Ступени толщины, см	Количество деревьев по категориям состояния, шт.																Всего деревьев по ступеням толщины		
	I	II	III	IV		V		VI			ветровал, бурелом			Аварийные деревья			шт.	в т.ч. подлежат рубке, %	
				НЗ	З	НЗ	З	НЗ	З	О	НЗ	З	О	НЗ	З	О			
1	2	3	4	5	6	7	8	9	10	11	12	13	14	15	16	17	18	19	
8																			
12																			
16											3							3	0,5
20											1							1	0,2
24													2					2	0,3
28	6									1			2					9	0,5
32	5												1					6	0,2
36	5												1					6	0,2
40	6									1								7	0,2
44	6									2								8	0,3
48	1									1								2	0,2
52	1																	1	
56																			
60																			
кол-во деревьев	30									9			6					45	
% от кол-ва деревьев по насаж.	4,7									1,4			0,9					7,0	2,4
% от кол-ва деревьев по породе	66,7									20,0			13,3					100,0	33,3
запас породы, м ³	39,01									8,78			4,37					52,16	13,15
% от запаса по породе	74,8									16,8			8,4					100,0	25,2
% от запаса насаждения	7,4									1,7			0,8					9,9	2,5

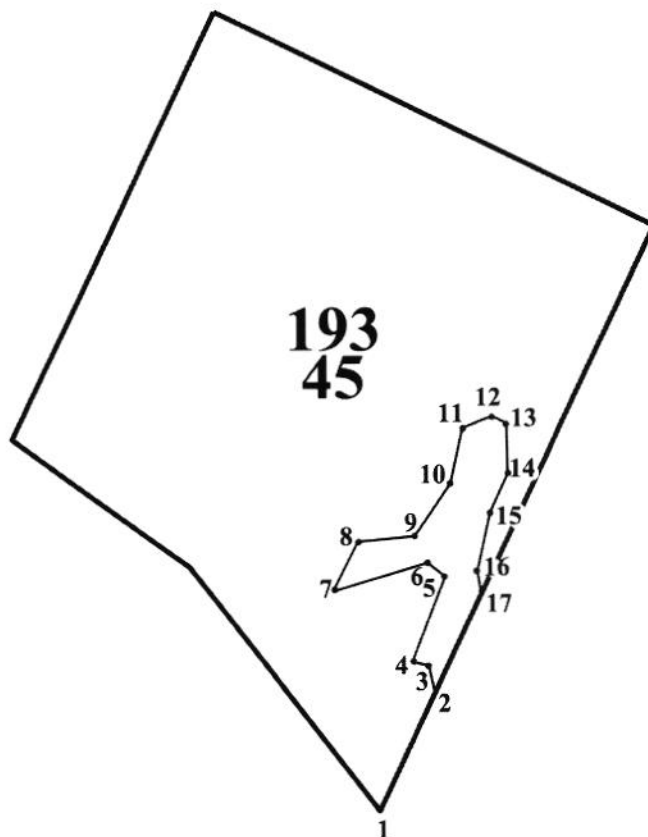
Порода: Ель

Ступени толщины, см	Количество деревьев по категориям состояния, шт.																Всего деревьев по ступеням толщины		
	I	II	III	IV		V		VI			ветровал, бурелом			Аварийные деревья			шт.	в т.ч. подлежат рубке, %	
				НЗ	З	НЗ	З	НЗ	З	О	НЗ	З	О	НЗ	З	О			
1	2	3	4	5	6	7	8	9	10	11	12	13	14	15	16	17	18	19	
8																			
12																			
16																			
20	20									5								25	0,8
24	22									3			4					29	1,1
28	23									4			3					30	1,1
32	20									5			2					27	1,1
36	16									5			1					22	0,9
40										2								2	0,3
44																			
48																			
52																			
56																			
60																			
кол-во деревьев	101									24			10					135	
% от кол-ва деревьев по насаж.	16,0									3,8			1,6					21,4	5,4
% от кол-ва деревьев по породе	74,8									17,8			7,4					100,0	25,2
запас породы, м ³	76,42									21,35			7,61					105,38	28,96
% от запаса по породе	72,5									20,3			7,2					100,0	27,5
% от запаса насаждения	14,5									4,1			1,4					20,0	5,5

Абрис участка

Масштаб 1:10 000

С



№ выдела	Ленты (круговой площадки) перечеа				
	№ ленты (площадки)	Длина,м	Ширина,м	Радиус,м	Площадь,га
12					сплошной перечет

№ точек	Координаты	Румбы линий	Длина,м
1-2	N55 21.768 E41 38.974	СВ: 17 ⁰	166
2-3	N55 21.847 E41 39.048	СЗ: 25 ⁰	37
3-4	N55 21.866 E41 39.039	СЗ: 77 ⁰	22
4-5	N55 21.871 E41 39.020	СВ: 14 ⁰	110
5-6	N55 21.925 E41 39.064	СЗ: 63 ⁰	46
6-7	N55 21.940 E41 39.030	ЮЗ: 62 ⁰	117
7-8	N55 21.921 E41 38.925	СВ: 15 ⁰	70
8-9	N55 21.955 E41 38.954	СВ: 71 ⁰	78
9-10	N55 21.961 E41 39.027	СВ: 24 ⁰	91
10-11	N55 22.002 E41 39.076	СВ: 4 ⁰	59
11-12	N55 22.032 E41 39.091	СВ: 55 ⁰	47