

УТВЕРЖДАЮ:

Должность Заместитель директора департамента лесного  
хозяйства администрации Владимирской области  
Ф.И.О. С.В.Артемова  
Дата 15.11.17

## АКТ ЛЕСОПАТОЛОГИЧЕСКОГО ОБСЛЕДОВАНИЯ № 1529

лесных насаждений ГКУ ВО "Меленковское лесничество" (лесничество, лесопарк)  
Владимирская область (Субъект Российской Федерации)

Способ лесопатологического обследования:

1. Визуальный   
2. Инструментальный

Место проведения:

Участковое лесничество	Урочище	Квартал	Выдел	Площадь, га
1	2	3	4	5
Бутылицкое		69	24	3,3

Лесопатологическое обследование проведено на общей площади: 3,3 га

## 2. Инструментальное обследование лесного участка.

2.1. Фактическая таксационная характеристика лесного насаждения соответствует (не соответствует) таксационному описанию.

Причины несоответствия: \_\_\_\_\_  
нужное подчеркнуть

Ведомость лесных участков с выявленными несоответствиями таксационным описаниям приведена в приложении 1 к Акту.

2.2. Состояние насаждений: \_\_\_\_\_ с нарушенной устойчивостью   
 \_\_\_\_\_ с утраченной устойчивостью

причины повреждения:

Погодные условия 820  
 Повреждено (заселено или отработано) короедом-типографом 343  
 Воздействие сильных ветров прошлых лет, повлекшие наклон более 10°, изгиб или вывал деревьев 821

В том числе:

Заселено (отработано) стволовыми вредителями:

Вид вредителя	Порода	Встречаемость (% заселённых деревьев)	Степень заселения (слабая, средняя, сильная)
1	2	3	4
короед-типограф	Ель	2,4 (отработано)	

Повреждено огнем:

Вид пожара	Порода	Состояние корневых лап		Состояние корневой шейки		Подсушивание луба	
		Процент поврежденных огнем корней	% деревьв с данным повреждением	ожог корневой шейки по окружности (1/4, 2/4, 3/4, более 3/4)	% деревьв с данным повреждением	по окружности (1/4, 2/4, 3/4, более 3/4)	% деревьв с данным повреждением
1	2	3	4	5	6	7	8

Поражено болезнями:

Вид болезни	Порода	Встречаемость (% пораженных деревьв)	Степень поражения лесного насаждения (слабая, средняя, сильная)
1	2	3	4

2.3. Выборке подлежит: 3,7 % деревьв (по запасу)

в том числе:

ослабленных \_\_\_\_\_ % деревьв (по запасу) (причины назначения) \_\_\_\_\_

сильно ослабленных \_\_\_\_\_ % деревьв (по запасу) (причины назначения) \_\_\_\_\_

усыхающих \_\_\_\_\_ % деревьв (по запасу) (причины назначения) \_\_\_\_\_

свежего сухостоя 0,2 % деревьв (по запасу)

старого сухостоя 2,4 % деревьв (по запасу)

свежего ветровала \_\_\_\_\_ % деревьв (по запасу)

свежего бурелома \_\_\_\_\_ % деревьв (по запасу)

старого ветровала 1,1 % деревьв (по запасу)

старого бурелома \_\_\_\_\_ % деревьв (по запасу)

Аварийных \_\_\_\_\_ % деревьв (по запасу)

2.4. Полнота лесного насаждения после уборки деревьв, подлежащих рубке, составит: 0,50

Критическая полнота для данной категории лесных насаждений составляет: \_\_\_\_\_ не лимит

**Результаты проведения лесопатологического обследования лесных насаждений за сентябрь 2017 г.**

Лесничество (лесопарк) ГКУ ВО "Меленковское лесничество"

Субъект Российской Федерации Владимирская область

Урочище (лесная дача)

Участковое лесничество: Бутылицкое

Номер квартала	Номер выдела	Площадь выдела, га	Лесное назначение лесов	Категория защитности	Номер лесопатологического выдела	Площадь лесопатологического выдела, га	Таксационная характеристика лесного насаждения								Число деревьев на пробеге, шт.	Распределение деревьев по категориям состояния, % от запаса										Признаки повреждения деревьев(код)***	Доля поврежденных деревьев, %	Причина ослабления, повреждена**	Полжежит рубке, %	Назначенные мероприятия							
							состав	порода	возраст	средняя высота, м	средний диаметр, см	тип леса	полнота	бонитет		Запас, м³/га	без признаков ослабления	ослабленные	сильно ослабленные	усыхающие	свежий сухой	старый сухой	свежий бурелом	старый бурелом	свежий ветровал					старый ветровал	аварийные деревья	Вид	Площадь, га				
1	2	3	4	5	6	7	8	9	10	11	12	13	14	15	16	17	18	19	20	21	22	23	24	25	26	27	28	29	30	31	32	33	34				
			Защитные	Леса зап.полос вл.г/д и в/д												417	65,2	2,2	2,3		0,2					0,1		104;206	0,6	820;821	0,3						
69	24	3,3					7	С	85	26	28	Ч	0,5	1	250													614	3,1	343;821	3,4	СРВ	3,3				
																8		2,1	1,0																		
																553	65,2	21,9	9,2		0,2	2,4			1,1				3,6								

Итого по насаждению:

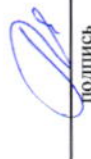
Примечание – Показатели, не соответствующие таксационному описанию отмечаются «\*»

- \*\*Причина ослабления, повреждения:
- 820 - Погодные условия
  - 343 - Повреждено (заселено или отработано) короедом-типографом
- \*\*\*Признаки повреждения деревьев:
- 104 - Усыхание >3/4 ветвей в кроне свежее
  - 206 - Обрыв корней (вывал) прошлых лет
  - 614 - Отработано >3/4 окр. ств. под кроной

Исполнитель работ по проведению лесопатологического обследования: Рогожин С.С. Начальник Бутылицкого участка Меленковского филиала ГАУ ВО "Владлесхоз"

Дата составления документа: 27.10.2017г.

телефон: 8(960)729 02 08

  
Подпись

Заключение

С целью предотвращения негативных процессов или снижения ущерба от их воздействия назначено:

Участковое лесничество	Урочище (дача)	Квартал	Выдел	Площадь выдела, га	Вид мероприятия	Площадь мероприятия га	Порода	Запас на выдел, м3	Крайние сроки проведения
Бутылицкое		49	24	3,3	СРВ	3,3	Сосна	3	2017-2018 г.
							Ель	28	
Итого:								31	

Ведомость перече́та деревьев назначенных в рубку и абрис лесного участка прилагаются (приложение 2 и 3 к Акту)

Меры по обеспечению возобновления:

не требуются

Мероприятия, необходимые для предупреждения повреждения или поражения смежных насаждений:

Сбор порубочных остатков с последующим сжиганием в не пожароопасный период

Своевременная вывозка заготовленной древесины

Осуществление надзора за состоянием насаждения.

Год образования старого сухостоя

Основная причина повреждения древесины: 820;343;821;

Дата проведения обследований: 21.08.17г

Исполнитель работ по проведению лесопатологического обследования:

Рогожин С.С. Начальник Бутылицкого участка Меленковского филиала ГАУ ВО "Владлесхоз"



подпись

## Ведомость перечета деревьев назначенных в рубку

## ВРЕМЕННАЯ ПРОБНАЯ ПЛОЩАДЬ №1

Субъект РФ Владимирская область  
 Лесничество (лесопарк) ГКУ ВО "Меленковское лесничество"  
 Участковое лесничество Бутылицкое  
 Квартал 69 Выдел 24 Площадь, га 3,3  
 Номер очага вредных организмов: \_\_\_\_\_ Размер пробной площади, га 1,26  
 Таксационная характеристика:  
 Тип леса: ч Состав: 7С3Е+С Возраст, лет: 85 Бонитет: 1  
 Полнота: 0,5 Запас на га: 250 Возобновление нет

Время и причина ослабления насаждения:

Погодные условия

Повреждено (заселено или отработано) короедом-типографом

Воздействие сильных ветров прошлых лет, повлекшие наклон более 10°, изгиб или вывал деревьев

Тип очага: эпизодический; хронический  
(подчеркнуть)

Фаза развития очага вредных организмов: начальная; нарастание численности; собственно вспышка; кризис  
(подчеркнуть)

Состояние насаждения, намечаемые мероприятия:

Средневзвешенная величина состояния насаждения: 1,58 ослабленное

Состояние насаждения -с нарушенной устойчивостью.

Назначается проведение санитарной выборочной рубки на площади 3,3 га

Должность: Рогожин С.С. Начальник Бутылицкого участка Меленковского филиала ГАУ ВО "Владлесхоз"

Подпись



Дата составления документа: 27.10.17

телефон:

8(960)729 02 08

## ВЕДОМОСТЬ ПЕРЕЧЕТА ДЕРЕВЬЕВ

Порода: Сосна

Ступени тол- щины, см	Количество деревьев по категориям состояния, шт.																Всего деревьев по ступеням толщины	
	I	II	III	IV		V		VI			ветровал, бурелом			Аварийные деревья			шт.	в т.ч. подлеж ат рубке, %
				НЗ	З	НЗ	З	НЗ	З	О	НЗ	З	О	НЗ	З	О		
1	2	3	4	5	6	7	8	9	10	11	12	13	14	15	16	17	18	19
8																		
12	57					1											58	0,2
16	62		2														64	
20	56	7	2														65	
24	55	2	2										1				60	0,2
28	66	6	5			1											78	0,2
32	41		1														42	
36	30		1														31	
40	12																12	
44	7																7	
48																		
52																		
56																		
60																		
кол-во деревьев	386	15	13			2							1				417	
% от кол-ва де- реьев по насаж.	69,7	2,7	2,4			0,4							0,2				75,4	0,5
% от кол-ва де- реьев по породе	92,6	3,6	3,1			0,5							0,2				100,0	0,7
запас породы, м <sup>3</sup>	205,18	7,06	7,32			0,75							0,47				220,78	1,22
% от запаса по породе	93,0	3,2	3,3			0,3							0,2				100,0	0,5
% от запаса насаждения	65,2	2,2	2,3			0,2							0,1				70,0	0,3

Порода: Ель

Ступени тол- щины, см	Количество деревьев по категориям состояния, шт.																Всего деревьев по ступеням толщины	
	I	II	III	IV		V		VI			ветровал, бурелом			Аварийные деревья			шт.	в т.ч. подлеж ат рубке, %
				НЗ	З	НЗ	З	НЗ	З	О	НЗ	З	О	НЗ	З	О		
1	2	3	4	5	6	7	8	9	10	11	12	13	14	15	16	17	18	19
8																		
12																		
16		14	4														18	
20		9	11							5							25	0,9
24		21	7							4			2				34	1,1
28		15	3							2			1				21	0,5
32		8	2							1							11	0,2
36		7	2							1			1				11	0,4
40		5	1														6	
44		1	1														2	
48																		
52																		
56																		
60																		
кол-во деревьев		80	31							13			4				128	
% от кол-ва де- реьев по насаж.		14,5	5,6							2,4			0,7				23,2	3,1
% от кол-ва де- реьев по породе		62,5	24,2							10,2			3,1				100,0	13,3
запас породы, м <sup>3</sup>		55,35	18,56							7,45			3,09				84,45	10,54
% от запаса по породе		65,5	22,0							8,8			3,7				100,0	12,5
% от запаса насаждения		17,6	5,9							2,4			1,0				26,9	3,4



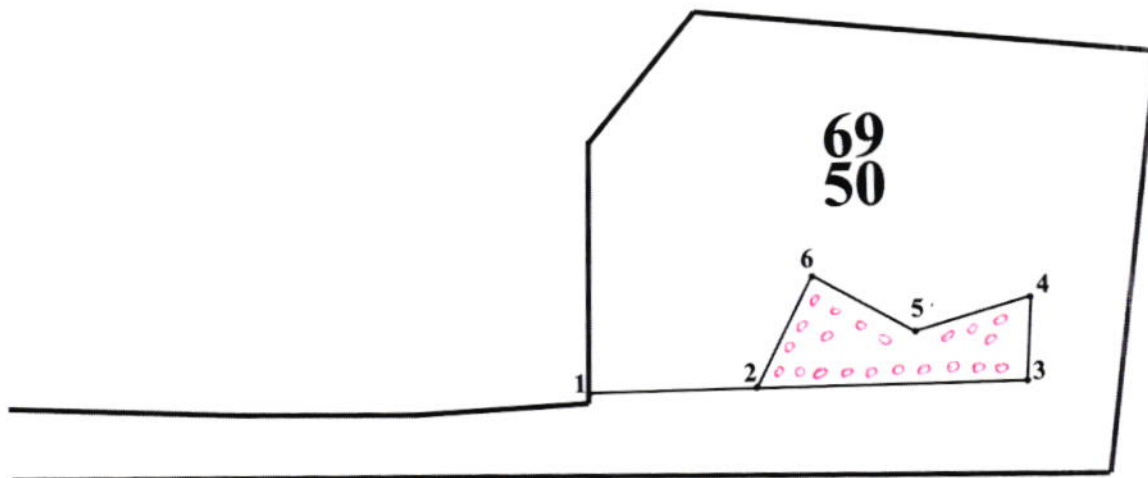
Абрис участка

Масштаб 1:10 000

С





Ю



№ выдела	Ленты (круговой площадки) перечета				
	№ ленты (площадки)	Длина, м	Ширина, м	Радиус, м	Площадь, га
24	1 - 21			13,82	1,26

№ точек	Координаты	Румбы линий	Длина, м
1-2	N55 30.334 E41 20.898	СВ: 81°	224
2-3	N55 30.330 E41 21.111	СВ: 81°	355
3-4	N55 30.324 E41 21.449	СЗ: 4°	107
4-5	N55 30.382 E41 21.460	ЮЗ: 65°	158
5-6	N55 30.361 E41 21.314	СЗ: 70°	156
6-2	N55 30.404 E41 21.187	ЮЗ: 20°	158

Условные обозначения:   
 Круговые площадки постоянного радиуса -    
 Граница обследованного участка - 

Исполнитель работ по проведению лесопатологического обследования:   
 Рогожин С.С. Начальник Бутылицкого участка Меленковского филиала ГАУ ВО   
 "Владлесхоз"

подпись

подпись

Дата составления документа: 27.10.17.

телефон:

8(960)729 02 08