

УТВЕРЖДАЮ:

Должность Заместитель директора департамента лесного
хозяйства администрации Владимирской области
Ф.И.О. С.В.Артемьева
Дата 15.11.17

АКТ ЛЕСОПАТОЛОГИЧЕСКОГО ОБСЛЕДОВАНИЯ № 1528

лесных насаждений ГКУ ВО "Меленковское лесничество" (лесничество, лесопарк)
Владимирская область (Субъект Российской Федерации)

Способ лесопатологического обследования:

1. Визуальный
2. Инструментальный

Место проведения:

Участковое лесничество	Урочище	Квартал	Выдел	Площадь, га
1	2	3	4	5
Меленковское	-	190	6	2,5

Лесопатологическое обследование проведено на общей площади: 2,5 га

2. Инструментальное обследование лесного участка.

2.1. Фактическая таксационная характеристика лесного насаждения соответствует (не соответствует) таксационному описанию.

Причины несоответствия: _____
нужное подчеркнуть

Ведомость лесных участков с выявленными несоответствиями таксационным описаниям приведена в приложении 1 к Акту.

2.2. Состояние насаждений: _____ с нарушенной устойчивостью
 _____ с утраченной устойчивостью

причины повреждения:

Губка корневая _____ 466
 Погодные условия _____ 820
 Воздействие сильных ветров прошлых лет, повлекшие наклон более 10°, изгиб или вывал деревьев _____ 821

В том числе:

Заселено (отработано) стволовыми вредителями:

Вид вредителя	Порода	Встречаемость (% заселённых деревьев)	Степень заселения (слабая, средняя, сильная)
1	2	3	4

Повреждено огнем:

Вид пожара	Порода	Состояние корневых лап		Состояние корневой шейки		Подсушивание луба	
		Процент поврежденных огнем корней	% деревьв с данным повреждением	ожог корневой шейки по окружности (1/4, 2/4, 3/4, более 3/4)	% деревьв с данным повреждением	по окружности (1/4, 2/4, 3/4, более 3/4)	% деревьв с данным повреждением
1	2	3	4	5	6	7	8

Поражено болезнями:

Вид болезни	Порода	Встречаемость (% пораженных деревьв)	Степень поражения лесного насаждения (слабая, средняя, сильная)
1	2	3	4
Губка сосновая	Сосна	9,6	слабая

2.3. Выборке подлежит: 12,1 % деревьв (по запасу)

в том числе:

ослабленных _____ % деревьв (по запасу) (причины назначения) _____
 сильно ослабленных _____ % деревьв (по запасу) (причины назначения) _____
 усыхающих _____ % деревьв (по запасу) (причины назначения) _____
 свежего сухостоя _____ % деревьв (по запасу)
 старого сухостоя 11,5 % деревьв (по запасу)
 свежего ветровала _____ % деревьв (по запасу)
 свежего бурелома _____ % деревьв (по запасу)
 старого ветровала 0,6 % деревьв (по запасу)
 старого бурелома _____ % деревьв (по запасу)
 Аварийных _____ % деревьв (по запасу)

2.4. Полнота лесного насаждения после уборки деревьв, подлежащих рубке, составит: 0,40

Критическая полнота для данной категории лесных насаждений составляет: не лимит

Заключение

С целью предотвращения негативных процессов или снижения ущерба от их воздействия назначено:

Участковое лесничество	Урочище (дача)	Квартал	Выдел	Площадь выдела, га	Вид мероприятия	Площадь мероприятия га	Порода	Запас на выдел, м3	Крайние сроки проведения
Меленковское	-	190	6	2,5	СРВ	2,5	Сосна	65	2017-2018 г.
							Ель	13	
Итого:							78		

Ведомость перечета деревьев назначенных в рубку и абрис лесного участка прилагаются (приложение 2 и 3 к Акту)

Меры по обеспечению возобновления: _____ не требуются

Мероприятия, необходимые для предупреждения повреждения или поражения смежных насаждений:

Сбор порубочных остатков с последующим сжиганием в не пожароопасный период

Своевременная вывозка заготовленной древесины

Осуществление надзора за состоянием насаждения.

Год образования старого сухостоя _____

Основная причина повреждения древесины: 820;821;466;

Дата проведения обследований: 21.08.15

Исполнитель работ по проведению лесопатологического обследования:

Рогожин А.А. Начальник участка Меленковского филиала ГАУ ВО "Владлесхоз"



подпись

Результаты проведения лесопатологического обследования лесных насаждений за сентябрь 2017 г.

Субъект Российской Федерации

Владимирская область

Лесничество (лесопарк)

ГКУ ВО "Меленковское лесничество"

Участковое лесничество:

Меленковское

Урочище (лесная дача)

1	2	3	4	5	6	7	Таксационная характеристика лесного насаждения								17	Распределение деревьев по категориям состояния, % от запаса										29	30	31	32	Назначенные мероприятия					
							8	9	10	11	12	13	14	15		16	18	19	20	21	22	23	24	25	26					27	28	33	34		
Номер квартала	Номер выдела	Площадь выдела, га	Лесное назначение лесов	Категория зашитности	Номер лесопатологического выдела	Площадь лесопатологического выдела, га	состав	попада	возраст	средняя высота, м	средний диаметр, см	тип леса	полнота	бонитет	Запас, м ³ /га	Число деревьев на проб, шт.	без признаков ослабления	ослабленные	сильно ослабленные	усыхающие	свежий сухостой	старый сухостой	свежий бурелом	старый бурелом	свежий ветровал	старый ветровал	аварийные деревья	Признаки повреждения деревьев(кол)***	Доля поврежденных деревьев, %	Причина ослабления, повреждена**	Полжежит рубке, %	Вид	Площадь, га		
190	6	2,5	Защитные	ОЗУ: Другие особо защитные участки	6	2,5	10	С	140	27	44	ЛМ В4	0,5	2	257	768	35,7	51,6				9,6			0,6			114;	8,3	466;	10,2		СРВ	2,5	
							+	Е								14					1,9						114	1,8	820	1,9					
							+	Б								3	0,6																		
Итого по насаждению:																785	36,3	51,6			11,5				0,6						10,1		12,1		

Итого по насаждению:

Примечание – Показатели, не соответствующие таксационному описанию отмечаются «*»

**Причина ослабления, повреждения:

466 - Губка корневая

820 - Погодные условия

- 821 - Воздействие сильных ветров прошлых лет, повлекшие наклон более 10°, изгиб или вывал деревьев
114 - Усыхание >3/4 ветвей в кроне прошлых лет
206 - Обрыв корней (ывал) прошлых лет

***Признаки повреждения деревьев:

Исполнитель работ по проведению лесопатологического обследования:

Дата составления 27.10.17.

Рогожин А.А. Начальник участка Меленковского филиала
ГАОУ ВО "Владлесхоз"



Ведомость перечета деревьев назначенных в рубку

ВРЕМЕННАЯ ПРОБНАЯ ПЛОЩАДЬ №1

Субъект РФ Владимирская область
 Лесничество (лесопарк) ГКУ ВО "Меленковское лесничество"
 Участковое лесничество Меленковское
 Квартал 190 Выдел 6 Площадь, га 2,5
 Номер очага вредных организмов: _____ Размер пробной площади, га 2,5
 Таксационная характеристика:
 Тип леса: ДМ В4 Состав: 10С+Е+Б Возраст, лет: 140 Бонитет: 2
 Полнота: 0,5 Запас на га: 257 Возобновление нет

Время и причина ослабления насаждения:

Губка корневая

Погодные условия

Воздействие сильных ветров прошлых лет, повлекшие наклон более 10°, изгиб или вывал деревьев

#Н/Д

#Н/Д

Тип очага: эпизодический; хронический
(подчеркнуть)

Фаза развития очага вредных организмов: начальная; нарастание численности; собственно вспышка; кризис
(подчеркнуть)

Состояние насаждения, намечаемые мероприятия: сильно ослабленное, СРВ

Средневзвешенная величина состояния насаждения - 1,85 (ослабленное).

Состояние насаждения -с нарушенной устойчивостью.

С целью предотвращения негативных процессов или снижения ущерба от их воздействия.

назначается проведение выборочной санитарной рубки на площади 2,5 га.

Должность: Рогожин А.А. Начальник участка Меленковского филиала ГАУ
ВО "Владлесхоз"

Подпись



Дата составления документа: 27.10.17

телефон:

8-920-628-55-86

ВЕДОМОСТЬ ПЕРЕЧЕТА ДЕРЕВЬЕВ

Порода: **Сосна**

Ступени тол-щины, см	Количество деревьев по категориям состояния, шт.																Всего деревьев по ступеням толщины	
	I	II	III	IV		V		VI			ветровал, бурелом			Аварийные деревья			шт.	в т.ч. подлежат рубке, %
				НЗ	З	НЗ	З	НЗ	З	О	НЗ	З	О	НЗ	З	О		
1	2	3	4	5	6	7	8	9	10	11	12	13	14	15	16	17	18	19
8																		
12	25	35								1							61	0,1
16	29	28								2							59	0,3
20	32	42								6							80	0,8
24	45	63								6			3				117	1,1
28	60	58								6			2				126	1,0
32	42	42								13			1				98	1,8
36	32	36								10							78	1,3
40	19	32								6							57	0,8
44	26	33								3							62	0,4
48		19								2							21	0,3
52		5								4							9	0,5
56																		
60																		
кол-во деревьев	310	393								59			6				768	
% от кол-ва деревьев по насаж.	39,4	50,1								7,5			0,8				97,8	8,3
% от кол-ва деревьев по породе	40,4	51,2								7,7			0,8				100,0	8,5
запас породы, м ³	229,30	330,97								61,63			3,66				625,56	65,29
% от запаса по породе	36,6	52,9								9,9			0,6				100,0	10,5
% от запаса насаждения	35,7	51,6								9,6			0,6				97,5	10,2

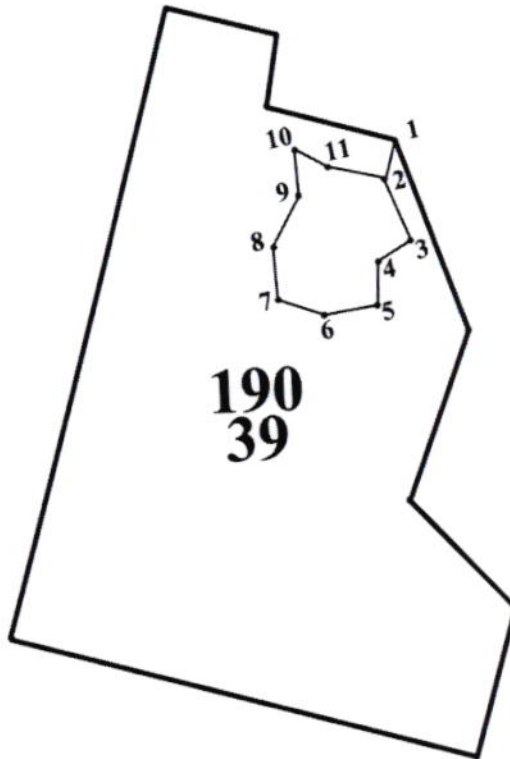
Порода: **Ель**

Ступени тол-щины, см	Количество деревьев по категориям состояния, шт.																Всего деревьев по ступеням толщины	
	I	II	III	IV		V		VI			ветровал, бурелом			Аварийные деревья			шт.	в т.ч. подлежат рубке, %
				НЗ	З	НЗ	З	НЗ	З	О	НЗ	З	О	НЗ	З	О		
1	2	3	4	5	6	7	8	9	10	11	12	13	14	15	16	17	18	19
8																		
12																		
16																		
20										1							1	0,1
24										2							2	0,3
28										5							5	0,6
32										3							3	0,4
36										2							2	0,3
40										1							1	0,1
44																		
48																		
52																		
56																		
60																		
кол-во деревьев										14							14	
% от кол-ва деревьев по насаж.										1,8							1,8	1,8
% от кол-ва деревьев по породе										100,0							100,0	100,0
запас породы, м ³										12,50							12,50	12,50
% от запаса по породе										100,0							100,0	100,0
% от запаса насаждения										1,9							1,9	1,9

Абрис участка



Масштаб 1:10 000

С



№ выдела	Ленты (круговой площадки) перечета				
	№ ленты (площадки)	Длина, м	Ширина, м	Радиус, м	Площадь, га
6					сплошной перечет

№ точек	Координаты	Румбы линий	Длина, м
1-2	N55 21.974 E41 41.564	ЮЗ: 10°	57
2-3	N55 21.945 E41 41.545	ЮВ: 17°	83
3-4	N55 21.900 E41 41.554	ЮЗ: 65°	50
4-5	N55 21.894 E41 41.508	ЮЗ: 2°	57
5-6	N55 21.864 E41 41.496	ЮЗ: 81°	77
6-7	N55 21.865 E41 41.423	СЗ: 67°	58
7-8	N55 21.882 E41 41.377	СЗ: 5°	64
8-9	N55 21.917 E41 41.384	СВ: 27°	78
9-10	N55 21.950 E41 41.429	СЗ: 1°	63
10-11	N55 21.983 E41 41.440	ЮВ: 60°	41
11-2	N55 21.969 E41 41.469	ЮВ: 72°	91

Условные обозначения: Круговые площадки постоянного радиуса - 
 Граница обследованного участка - 

Исполнитель работ по проведению лесопатологического обследования:

Рогожин С.С. Начальник Бутылицкого участка Меленковского филиала ГАУ ВО "Владлесхоз"

подпись


 подпись

Дата составления документа: 27.10.17.

телефон:

8(960)729 02 08