

УТВЕРЖДАЮ:

Должность Заместитель директора департамента лесного
хозяйства администрации Владимирской области
Ф.И.О. С.В.Артемьева
Дата 15.11.17

АКТ ЛЕСОПАТОЛОГИЧЕСКОГО ОБСЛЕДОВАНИЯ № 1525

лесных насаждений ГКУ ВО "Меленковское лесничество" (лесничество, лесопарк)
Владимирская область (Субъект Российской Федерации)

Способ лесопатологического обследования:

1. Визуальный
2. Инструментальный

Место проведения:

Участковое лесничество	Урочище	Квартал	Выдел	Площадь, га
1	2	3	4	5
Меленковское	-	193	13	1,3

Лесопатологическое обследование проведено на общей площади: 1,3 га

С целью предотвращения негативных процессов или снижения ущерба от их воздействия назначено:

Участковое лесничество	Урочище (дача)	Квартал	Выдел	Площадь выдела, га	Вид мероприятия	Площадь мероприятия га	Порода	Запас на выдел, м3	Крайние сроки проведения
Меленковское	-	193	13	1,3	СРВ	1,3	Сосна	18	2017-2018 г.
							Ель	18	
Итого:							36		

Ведомость перечета деревьев назначенных в рубку и абрис лесного участка прилагаются (приложение 2 и 3 к Акту)

Меры по обеспечению возобновления: не требуются

Мероприятия, необходимые для предупреждения повреждения или поражения смежных насаждений:

Сбор порубочных остатков с последующим сжиганием в не пожароопасный период

Своевременная вывозка заготовленной древесины

Осуществление надзора за состоянием насаждения.

Год образования старого сухостоя _____

Основная причина повреждения древесины: 820;821;343;466;

Дата проведения обследований: 21.08.17

Исполнитель работ по проведению лесопатологического обследования:

Рогожин А.А. Начальник участка Меленковского филиала ГАУ ВО "Владлесхоз"


подпись

- 820 - Погодные условия
- 821 - Воздействие сильных ветров прошлых лет, повлекшие наклон более 10°, изгиб или вывал деревьев
-
- 114 - Усыхание >3/4 ветвей в кроне прошлых лет
- 206 - Обрыв корней (вывал) прошлых лет
- 614 - Отработано >3/4 окр. ств. под кроной
-
-

***Признаки повреждения деревьев:

Исполнитель работ по проведению лесопатологического обследования: Рогожин А.А. Начальник участка Меленковского филиала
 ГАУ ВО "Владлесхоз"


 подпись

Дата составления документа: 27.10.17

телефон: 8-920-628-55-86

2.Инструментальное обследование лесного участка.

2.1.Фактическая таксационная характеристика лесного насаждения соответствует (не соответствует) таксационному описанию.

Причины несоответствия: _____
нужное подчеркнуть

Ведомость лесных участков с выявленными несоответствиями таксационным описаниям приведена в приложении 1 к Акту.

2.2. Состояние насаждений: с нарушенной устойчивостью
 с утраченной устойчивостью

причины повреждения:

Повреждено (заселено или отработано) короедом-типографом	343
Губка корневая	466
Погодные условия	820
	821

В том числе:

Заселено (отработано) стволовыми вредителями:

Вид вредителя	Порода	Встречаемость (% заселённых деревьев)	Степень заселения (слабая, средняя, сильная)
1	2	3	4
короед-типограф	Е	5(отработано)	

Повреждено огнем:

Вид пожара	Порода	Состояние корневых лап		Состояние корневой шейки		Подсушивание луба	
		Процент поврежденных огнем корней	% деревьв с данным повреждением	ожог корневой шейки по окружности (1/4,2/4,3/4, более 3/4)	% деревьв с данным повреждением	по окружности (1/4,2/4,3/4, более 3/4)	% деревьв с данным повреждением
1	2	3	4	5	6	7	8

Поражено болезнями:

Вид болезни	Порода	Встречаемость (% пораженных деревьв)	Степень поражения лесного насаждения(слабая, средняя, сильная)
1	2	3	4
Губка сосновая	С	3,9	слабая

2.3.Выборке подлежит: 10,0 % деревьв (по запасу)

в том числе:

ослабленных _____ % деревьв (по запасу) (причины назначения) _____

сильно ослабленных _____ % деревьв (по запасу) (причины назначения) _____

усыхающих _____ % деревьв (по запасу) (причины назначения) _____

свежего сухостоя _____ % деревьв (по запасу)

старого сухостоя 8,9 % деревьв (по запасу)

свежего ветровала _____ % деревьв (по запасу)

свежего бурелома _____ % деревьв (по запасу)

старого ветровала 1,1 % деревьв (по запасу)

старого бурелома _____ % деревьв (по запасу)

Аварийных _____ % деревьв (по запасу)

2.4. Полнота лесного насаждения после уборки деревьв, подлежащих рубке, составит: 0,40

Критическая полнота для данной категории лесных насаждений составляет: не лимит

Заключение

Ведомость перечета деревьев назначенных в рубку

ВРЕМЕННАЯ ПРОБНАЯ ПЛОЩАДЬ №1

Субъект РФ Владимирская область
 Лесничество (лесопарк) ГКУ ВО "Меленковское лесничество"
 Участковое лесничество Меленковское
 Квартал 193 Выдел 13 Площадь, га 1,3
 Номер очага вредных организмов: _____ Размер пробной площади, га 1,3
 Таксационная характеристика:
 Тип леса: ЗЛРТ В2 Состав: 7С1Е2Б Возраст, лет: 100 Бонитет: 1
 Полнота: 0,5 Запас на га: 280 Возобновление нет

Время и причина ослабления насаждения:

Повреждено (заселено или отработано) короедом-типографом

Губка корневая

Погодные условия

Воздействие сильных ветров прошлых лет, повлекшие наклон более 10°, изгиб или вывал деревьев

#Н/Д

Тип очага: эпизодический; хронический
(подчеркнуть)

Фаза развития очага вредных организмов: начальная; нарастание численности; собственно вспышка; кризис
(подчеркнуть)

Состояние насаждения, намечаемые мероприятия: ослабленное, СРВ

Средневзвешенная величина состояния насаждения - 1,51 (ослабленное).

Состояние насаждения -с нарушенной устойчивостью.

С целью предотвращения негативных процессов или снижения ущерба от их воздействия.

назначается проведение санитарной рубки выборочной на площади 1,3 га.

Должность: Рогожин А.А. Начальник участка Меленковского филиала ГАУ Подпись _____
ВО "Владлесхоз"

Дата составления документа: 27.10.17.

телефон: 8-920-628-55-86

ВЕДОМОСТЬ ПЕРЕЧЕТА ДЕРЕВЬЕВ

Порода: Сосна

Ступени тол- щины, см	Количество деревьев по категориям состояния, шт.																Всего деревьев по ступеням толщины	
	I	II	III	IV		V		VI			ветровал, бурелом			Аварийные деревья			шт.	в т.ч. подлеж ат рубке, %
				НЗ	З	НЗ	З	НЗ	З	О	НЗ	З	О	НЗ	З	О		
1	2	3	4	5	6	7	8	9	10	11	12	13	14	15	16	17	18	19
8																		
12																		
16										3							3	0,7
20	5									1			1				7	0,5
24	12									2			2				16	0,9
28	34									2			1				37	0,7
32	42												1				43	0,2
36	36									1			1				38	0,5
40	41									1							42	0,2
44	22									1							23	0,2
48	11									3							14	0,7
52																		
56																		
60																		
кол-во деревьев	203									14			6				223	
% от кол-ва де- ревьев по насаж.	47,4									3,3			1,4				52,1	4,7
% от кол-ва де- ревьев по породе	91,0									6,3			2,7				100,0	9,0
запас породы, м ³	235,32									14,11			4,00				253,43	18,11
% от запаса по породе	92,8									5,6			1,6				100,0	7,2
% от запаса насаждения	64,7									3,9			1,1				69,7	5,0

Порода: Ель

Ступени тол- щины, см	Количество деревьев по категориям состояния, шт.																Всего деревьев по ступеням толщины	
	I	II	III	IV		V		VI			ветровал, бурелом			Аварийные деревья			шт.	в т.ч. подлеж ат рубке, %
				НЗ	З	НЗ	З	НЗ	З	О	НЗ	З	О	НЗ	З	О		
1	2	3	4	5	6	7	8	9	10	11	12	13	14	15	16	17	18	19
8																		
12										1							1	0,2
16										6							6	1,4
20	3									8							11	1,9
24	4									11							15	2,6
28	5									5							10	1,2
32	5									4							9	0,9
36	6									1							7	0,2
40																		
44																		
48																		
52																		
56																		
60																		
кол-во деревьев	23									36							59	
% от кол-ва де- ревьев по насаж.	5,4									8,4							13,8	8,4
% от кол-ва де- ревьев по породе	39,0									61,0							100,0	61,0
запас породы, м ³	19,86									18,35							38,21	18,35
% от запаса по породе	52,0									48,0							100,0	48,0
% от запаса насаждения	5,5									5,0							10,5	5,0

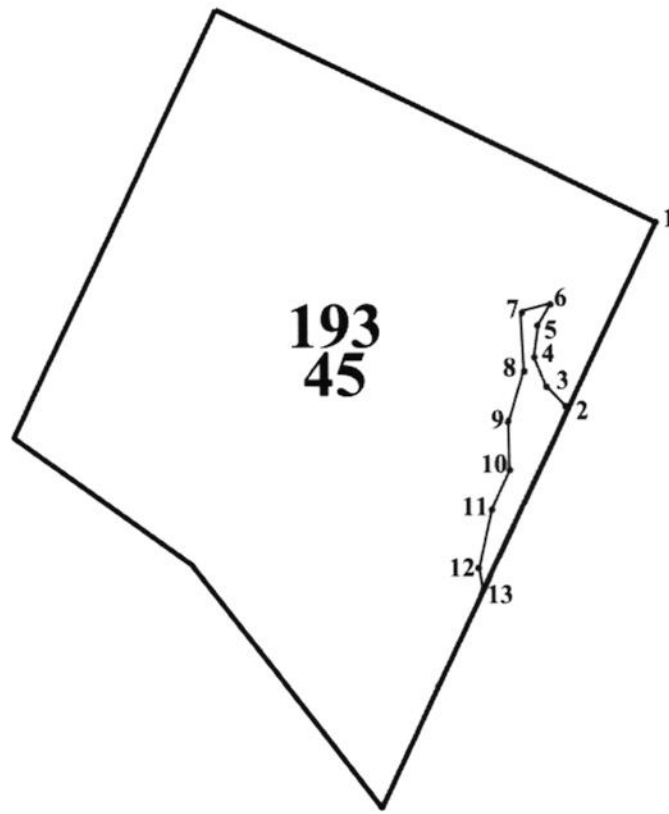
Абрис участка

Масштаб 1:10 000

С



Ю



№ выдела	Ленты (круговой площадки) перече́та				
	№ ленты (площадки)	Длина, м	Ширина, м	Радиус, м	Площадь, га
13					сплошной перечет

№ точек	Координаты	Румбы линий	Длина, м
1-2	N55 22.171 E41 39.339	ЮЗ: 16 ⁰	263
2-3	N55 22.045 E41 39.225	СЗ: 63 ⁰	36
3-4	N55 22.057 E41 39.199	СЗ: 31 ⁰	55
4-5	N55 22.085 E41 39.181	СЗ: 2 ⁰	25
5-6	N55 22.099 E41 39.185	СВ: 23 ⁰	41
6-7	N55 22.117 E41 39.206	ЮЗ: 62 ⁰	41
7-8	N55 22.111 E41 39.169	ЮВ: 12 ⁰	72
8-9	N55 22.072 E41 39.170	ЮЗ: 10 ⁰	71
9-10	N55 22.036 E41 39.147	ЮВ: 13 ⁰	61
10-11	N55 22.003 E41 39.149	ЮЗ: 17 ⁰	58
11-12	N55 21.976 E41 39.123	ЮЗ: 4 ⁰	82