

УТВЕРЖДАЮ:

Должность Заместитель директора департамента лесного  
хозяйства администрации Владимирской области  
Ф.И.О. С.В.Артемова  
Дата 15.11.17

## АКТ ЛЕСОПАТОЛОГИЧЕСКОГО ОБСЛЕДОВАНИЯ № 1523

лесных насаждений ГКУ ВО "Меленковское лесничество" (лесничество, лесопарк)  
Владимирская область (Субъект Российской Федерации)

Способ лесопатологического обследования:

1. Визуальный   
2. Инструментальный

Место проведения:

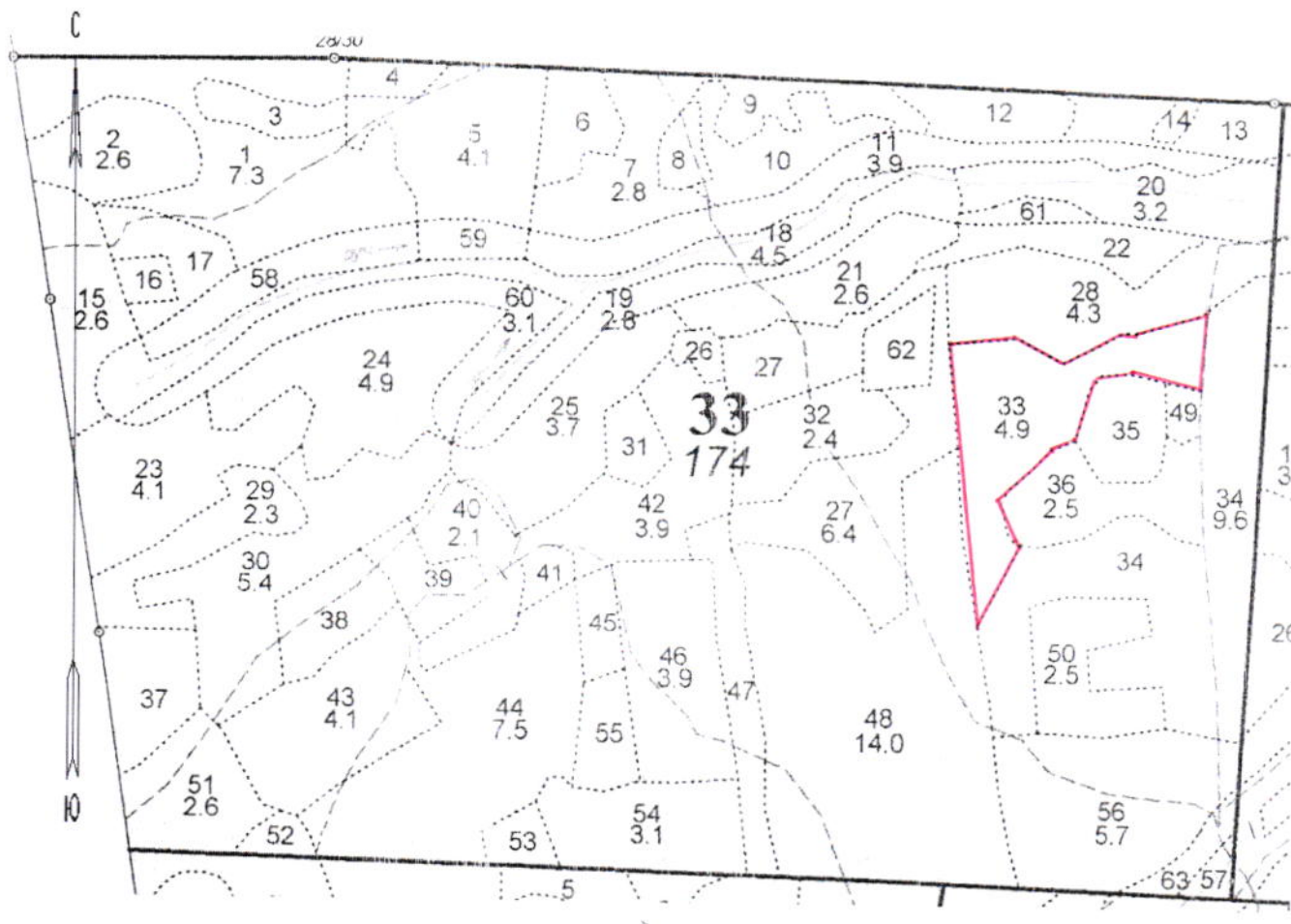
Участковое лесничество	Урочище	Квартал	Выдел	Площадь, га
1	2	3	4	5
Ляховское		33	33	4,9

Лесопатологическое обследование проведено на общей площади: 4,9 га.



Абрис участка

Масштаб 1:10 000



№ выдела	Ленты (круговой площадки) перече́та				
	№ ленты (площадки)	Длина, м	Ширина, м	Радиус, м	Площадь, га
33					4,9

№ точек	Координаты	Румбы линий	Длина, м

Условные обозначения: граница лесопатологического выдела -

Исполнитель работ по проведению лесопатологического обследования:

Начальник Бутылицкого производственного участка Меленковского филиала ГАУ ВО "Владлесхоз" Рогожин А.А.

Дата составления документа: 27.10.17

подпись

27.10.17

подпись

телефон:

8(960)729 02 08