

УТВЕРЖДАЮ:

Должность Заместитель директора департамента лесного  
хозяйства администрации Владимирской области  
Ф.И.О. С.В.Артемьева  
Дата 15.11.17

## АКТ ЛЕСОПАТОЛОГИЧЕСКОГО ОБСЛЕДОВАНИЯ № 1516

лесных насаждений ГКУ ВО "Меленковское лесничество" (лесничество, лесопарк)  
Владимирская область (Субъект Российской Федерации)

Способ лесопатологического обследования: 1. Визуальный   
2. Инструментальный

Место проведения:

Участковое лесничество	Урочище	Квартал	Выдел	Площадь, га
1	2	3	4	5
Ляховское		33	13	1,8

Лесопатологическое обследование проведено на общей площади: 1,8 га.

1. Визуальное лесопатологическое обследование в Кв. 33 выд. 13

Наземное

Дистанционное

1.1. На площади 1,8 га фактическая таксационная характеристика лесного насаждения соответствует (не соответствует) таксационному описанию. нужное подчеркнуть

Причины несоответствия \_\_\_\_\_

Список участков с выявленными несоответствиями приведен в приложении 1 к настоящему акту

1.2. Лесные насаждения с нарушенной и утраченной устойчивостью выявлены на площади 1,8 га

Участковое лесничество	Урочище (дача)	Площадь, га		Причина ослабления (гибели)
		с нарушенной устойчивостью	с утраченной устойчивостью	
Ляховское				Погодные условия Воздействие сильных ветров прошлых лет, повлекшие наклон более 10°, изгиб или вывал деревьев

Состояние обследованных лесных насаждений приведено в приложениях 1.1-1.4 к Акту в зависимости от метода проведения ЛПО.

1.3. В обследованных лесных участках прогнозируется

Прогноз	Площадь, га
Ослабление лесных насаждений	
Усыхание лесных насаждений различной степени	
Развитие очагов вредных организмов	

1.4. Обнаружено загрязнение лесного участка отходами и выбросами

промышленными   
бытовыми

Вид загрязнения	Размеры загрязнения			Объем, кубм	Площадь загрязнения, га
	длина, м	ширина, м	высота, м		

**ЗАКЛЮЧЕНИЕ**

Оценка текущего санитарного и лесопатологического состояния лесных насаждений, назначенные профилактические мероприятия по защите лесов, агитационные мероприятия:

Естественный отпад не превышает нормы

Средневзвешенная величина состояния насаждения - 1,48 здоровое Санитарное состояние на площади 1,8 га удовлетворительное, насаждение устойчиво. Назначение санитарно-оздоровительных мероприятий не требуется

Дата проведения обследований 21.08.17.

Исполнитель работ по проведению лесопатологического обследования:

Начальник Бутылицкого производственного участка Меленковского филиала ГАУ ВО "Владлесхоз" Рогожин А.А.

  
подпись

## Результаты проведения лесопатологического обследования лесных насаждений за сентябрь 2017 г.

Субъект Российской Федерации Владимирская область

Лесничество (лесопарк) ГКУ ВО "Меленковское лесничество"

Участковое лесничество: Дяховское

Урочище (лесная дача)

1	2	3	4	5	6	7	Таксационная характеристика лесного насаждения										17	Распределение деревьев по категориям состояния, % от запаса										29	30	31	32	33	34													
							8	9	10	11	12	13	14	15	16	18		19	20	21	22	23	24	25	26	27	28																			
Номер квартала	Номер выдела	Площадь выдела, га	Целевое назначение лесов	Категория защитности	Номер лесопатологического выдела	Площадь лесопатол. выдела, га	состав	порода	возраст	средняя высота, м	средний диаметр, см	тип леса	полнота	бонитет	Запас, м <sup>3</sup> /га	Число деревьев на пробе, шт.	без признаков ослабле	ослабленные	сильно ослабленные	усыхающие	свежий сухой	старый сухой	свежий бурелом	старый бурелом	свежий ветровал	старый ветровал	аварийные деревья	Признаки повреждения деревьев(код)***	Доля повреждённых деревьев, %	Причина ослабления, повреждения.**	Подлежит рубке,%	Вид	Назначенные мероприятия	Площадь, га												
1	2	3	4	5	6	7	8	9	10	11	12	13	14	15	16	17	18	19	20	21	22	23	24	25	26	27	28	29	30	31	32	33	34													
			эксплуатационные	ОЗУ: другие особо защитные участки			4	Е								50												114:104		820																
33	13	1,8					2	С	95	26	28	ЕКИС	0,6	1	300	10	4,0																													
Итого по насаждению:																	100	92,0														1,0														

Примечание – Показатели, не соответствующие таксационному описанию отмечаются «\*»

\*\*Причина ослабления, повреждения: 820 - Погодные условия

821 - Воздействие сильных ветров прошлых лет, повлекшие наклон более 10°, изгиб или вывал деревьев

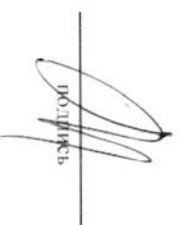
\*\*\*Признаки повреждения деревьев: 104 - Усыхание >3/4 ветвей в кроне свежее

205 - Обрыв корней (вывал) свежий

Исполнитель работ по проведению лесопатологического обследования:

Начальник Бутылицкого производственного участка  
Меленковского филиала ГАУ ВО "Владлесхоз" Рогожин А.А.

Дата составления документа: 21.10.17 телефон: 8(960)729 02 08

  
Подпись

**Результаты проведения лесопатологического обследования лесных насаждений за сентябрь 2017 г.**

Субъект Российской Федерации Владимирская область

Лесничество (лесопарк) ГКУ ВО "Мегенковское лесничество"

Участковое лесничество: Ляховское

Урочище (лесная дача)

1	2	3	4	5	6	7	Таксационная характеристика лесного насаждения										17	Распределение деревьев по категориям состояния, % от запаса												29	30	31	32	33	34															
							8	9	10	11	12	13	14	15	16	18		19	20	21	22	23	24	25	26	27	28																							
Номер квартала	Номер выдела	Площадь выдела, га	Целевое назначение лесов	Категория защитности	Номер лесопатологического выдела	Площадь лесопатол. выдела, га	состав	порода	возраст	средняя высота, м	средний диаметр, см	тип леса	полнота	бонитет	Запас, м³/га	Число деревьев на пробе, шт.	без признаков ослабле	ослабленные	сильно ослабленные	усыхающие	свежий сухой	старый сухой	свежий бурелом	старый бурелом	свежий ветровал	старый ветровал	аварийные деревья	Признаки повреждения деревьев(код)***	Доля повреждённых деревьев, %	Причина ослабления, повреждения.**	Подлежит рубке,%	Вид	Назначенные мероприятия	Площадь, га																
33	13	1,8	Защитные	Зеленые зоны			4	Е								50	50,0				1,0	1,0																												
							2	С	95	26	28	ЕКИС	0,6	1	300	10	4,0											104,205		820,821																				
							2	Б								30	30,0																																	
							2	ОС								10	10,0																																	
Итого по насаждению:																	100	94,0																																

Примечание – Показатели, не соответствующие таксационному описанию отмечаются «\*»

\*\*Причина ослабления, повреждения: 820 - Погодные условия

821 - Воздействие сильных ветров прошлых лет, повлекшие наклон более 10°, изгиб или вывал деревьев

\*\*\*Признаки повреждения деревьев: 104 - Усыхание >3/4 ветвей в кроне свежее

205 - Обрыв корней (вывал) свежий

Исполнитель работ по проведению лесопатологического обследования:

Начальник Бутылицкого производственного участка  
Мегенковского филиала ГАУ ВО "Владлесхоз" Рогожин А.А.

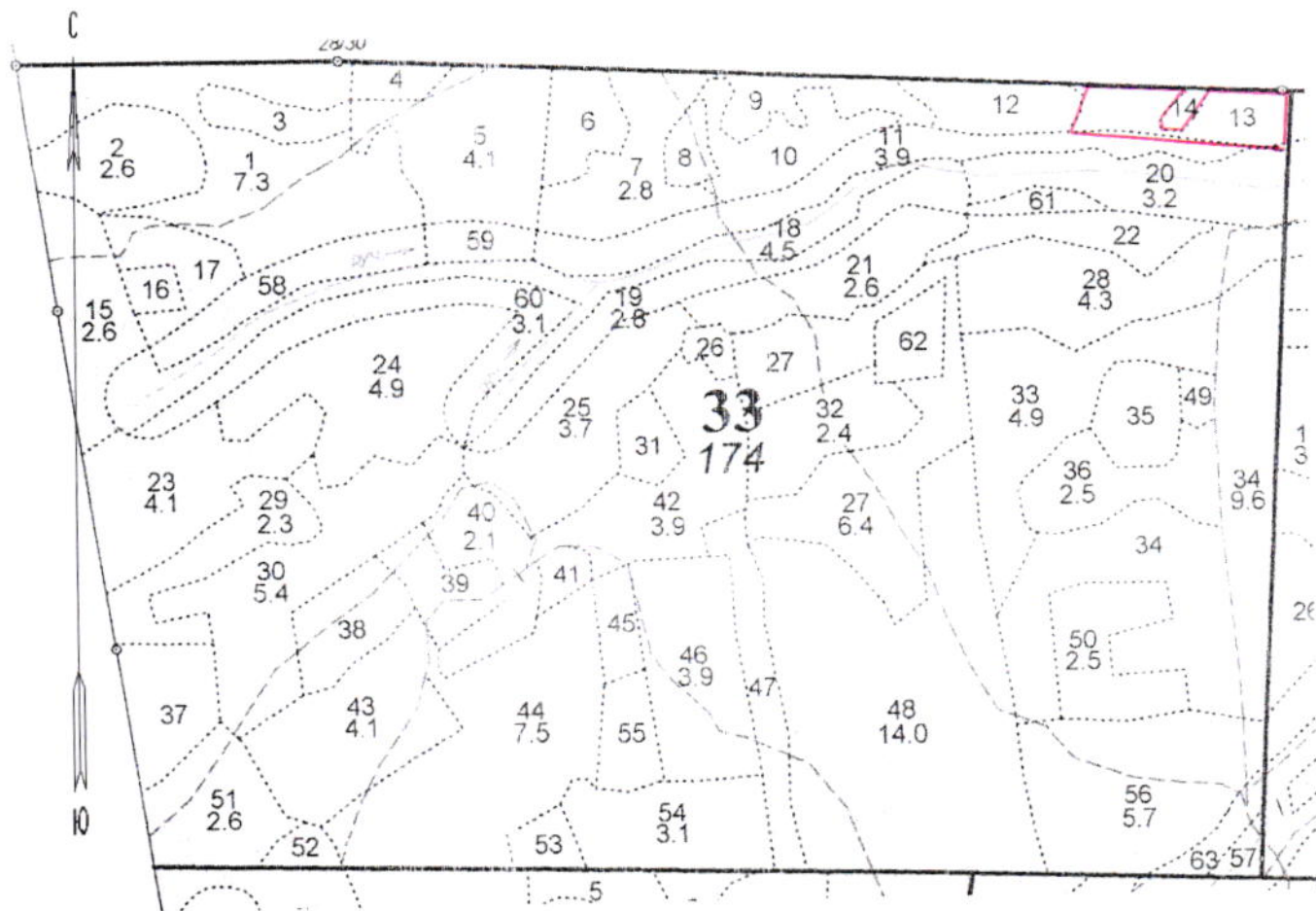
Дата составления документа: 27.10.17 телефон: 8(960)729 02 08

  
Подпись



Абрис участка

Масштаб 1:10 000



№ выдела	Ленты (круговой площадки) перечеа				
	№ ленты (площадки)	Длина, м	Ширина, м	Радиус, м	Площадь, га
13					1,8

№ точек	Координаты	Румбы линий	Длина, м

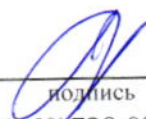
Условные обозначения: граница лесопатологического выдела -

Исполнитель работ по проведению лесопатологического обследования:

Начальник Бутылицкого производственного участка Меленковского филиала ГАУ ВО "Владлесхоз" Рогожин А.А.

Дата составления документа: 27.10.17

подпись

  
подпись

телефон:

8(960)729 02 08