

УТВЕРЖДАЮ:

Должность Заместитель директора департамента лесного
хозяйства администрации Владимирской области
Ф.И.О. С.В.Артемова
Дата 15.11.17

АКТ ЛЕСОПАТОЛОГИЧЕСКОГО ОБСЛЕДОВАНИЯ № 1515

лесных насаждений ГКУ ВО "Меленковское лесничество" (лесничество, лесопарк)
Владимирская область (Субъект Российской Федерации)

Способ лесопатологического обследования:

1. Визуальный
2. Инструментальный

Место проведения:

Участковое лесничество	Урочище	Квартал	Выдел	Площадь, га
1	2	3	4	5
Ляховское		33	62	1,0

Лесопатологическое обследование проведено на общей площади: 1,0 га.

1. Визуальное лесопатологическое обследование в Кв. 33 выд. 62

Наземное

Дистанционное

1.1. На площади 1 га фактическая таксационная характеристика лесного насаждения соответствует (не соответствует) таксационному описанию. нужное подчеркнуть

Причины несоответствия _____

Список участков с выявленными несоответствиями приведен в приложении 1 к настоящему акту

1.2. Лесные насаждения с нарушенной и утраченной устойчивостью выявлены на площади 1 га

Участковое лесничество	Урочище (дача)	Площадь, га		Причина ослабления (гибели)
		с нарушенной устойчивостью	с утраченной устойчивостью	
Ляховское			<u>1</u>	Погодные условия Воздействие сильных ветров прошлых лет, повлекшие наклон более 10°, изгиб или вывал деревьев

Состояние обследованных лесных насаждений приведено в приложениях 1.1-1.4 к Акту в зависимости от метода проведения ЛПО.

1.3. В обследованных лесных участках прогнозируется

Прогноз	Площадь, га
Ослабление лесных насаждений	
Усыхание лесных насаждений различной степени	
Развитие очагов вредных организмов	<u>1</u>

1.4. Обнаружено загрязнение лесного участка отходами и выбросами

промышленными
бытовыми

Вид загрязнения	Размеры загрязнения			Объем, кубм	Площадь загрязнения, га
	длина, м	ширина, м	высота, м		

ЗАКЛЮЧЕНИЕ

Оценка текущего санитарного и лесопатологического состояния лесных насаждений, назначенные профилактические мероприятия по защите лесов, агитационные мероприятия:

Средневзвешенная величина состояния насаждения - 6,45 (погибшее). Насаждение - с нарушенной устойчивостью, присутствует ветровал и бурелом прошлых лет. Выборке подлежат 95 % деревьев от запаса. В соответствии с пунктами 42, 43 приказа Министерства природных ресурсов и экологии РФ от 12.09.2016 г. № 470 назначается 100% уборка неликвидной древесины на площади 1,0 га.

Дата проведения обследований 21.08.17.

Исполнитель работ по проведению лесопатологического обследования:

Начальник Бутылицкого производственного участка Меленковского филиала ГАУ ВО "Владлесхоз" Рогожин А.А.


подпись

Результаты проведения лесопатологического обследования лесных насаждений за сентябрь 2017 г.

Субъект Российской Федерации Владимирская область

Лесничество (лесопарк) "Меленковское лесничество"

Участковое лесничество: Дяховское

Урочище (лесная дача)

1	2	3	4	5	6	7	Таксационная характеристика лесного насаждения								17	Распределение деревьев по категориям состояния, % от запаса								29	30	31	32	33	34				
							8	9	10	11	12	13	14	15		16	18	19	20	21	22	23	24							25	26	27	28
33	62	1,0	эксплуатационные	ОЗУ: другие особо			состав	порода	возраст	средняя высота, м	средний диаметр, см	тип леса	полнота	бонитет	Запас, м ³ /га	Число деревьев на пробе, шт.	без признаков ослабле	ослабленные	сильно ослабленные	усыхающие	свежий сухой	старый сухой	свежий бурелом	старый бурелом	свежий ветровал	старый ветровал	аварийные деревья	Признаки повреждения деревьев(код)***	Доля повреждённых деревьев, %	Причина ослабления, повреждения.**	Подлежит рубке, %	Вид	Площадь, га
Итого по насаждению:							2	8				ЕКИС		1			5,0	5,0			5,0	10,0	25,0			15,0	10,0	104:205; 114:206	820:821				

Примечание – Показатели, не соответствующие таксационному описанию отмечаются «*»

**Причина ослабления, повреждения: 820 - Погодные условия

821 - Воздействие сильных ветров прошлых лет, повлекшие наклон более 10°, изгиб или вывал деревьев

***Признаки повреждения деревьев:

104 - Усыхание >3/4 ветвей в кроне свежее

205 - Обрыв корней (вывал) свежий

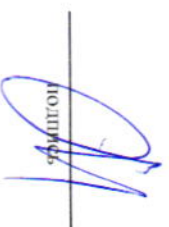
114 - Усыхание >3/4 ветвей в кроне прошлых лет

206 - Обрыв корней (вывал) прошлых лет

Исполнитель работ по проведению лесопатологического обследования:

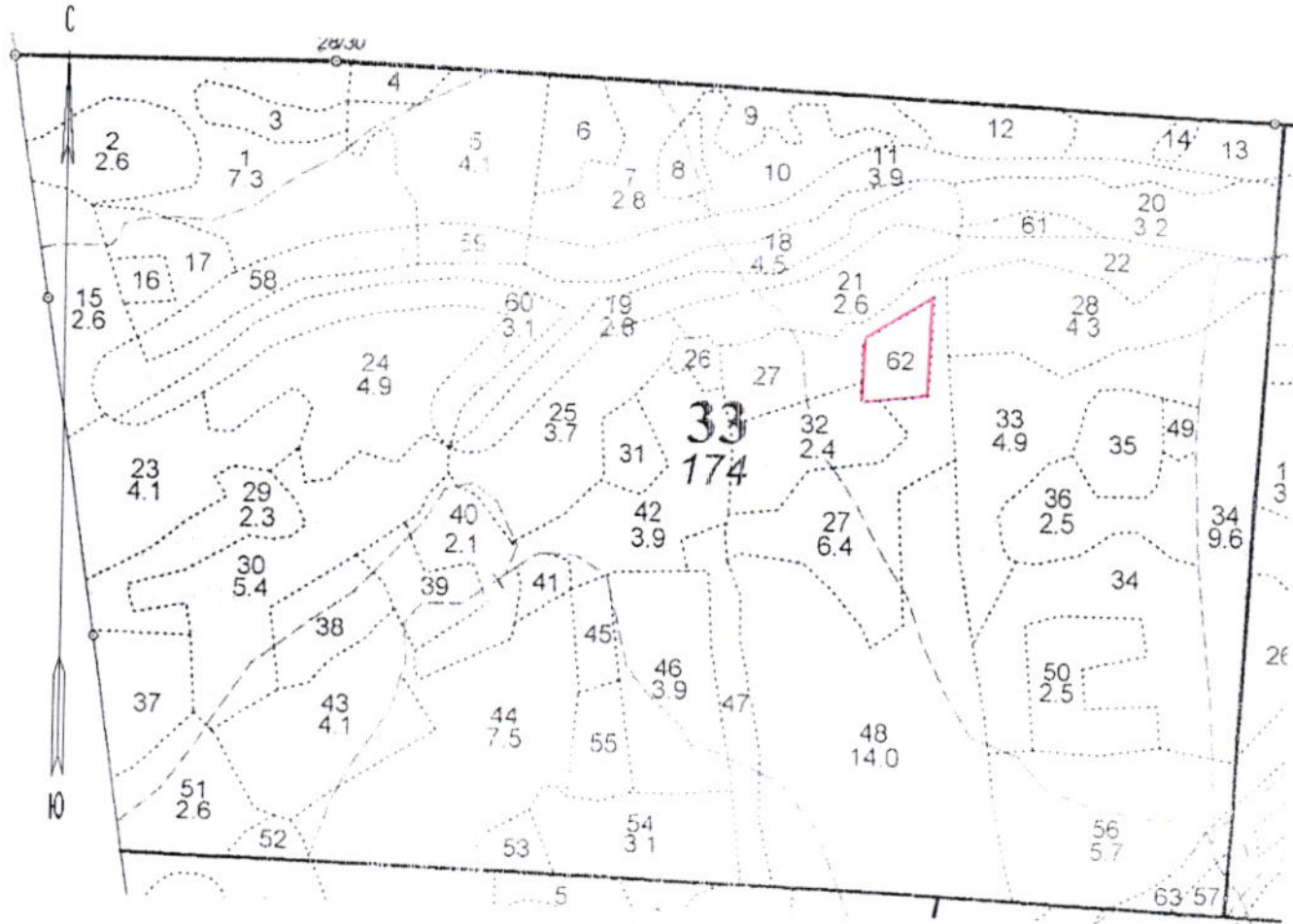
Начальник Бутылинского производственного участка
Меленковского филиала ГАУ ВО "Владлесхоз" Рогожин А.А.

Дата составления документа: 27.10.17 телефон: 8(960)729 02 08


подпись

Абрис участка

Масштаб 1:10 000



№ выдела	Ленты (круговой площадки) перечета				
	№ ленты (площадки)	Длина, м	Ширина, м	Радиус, м	Площадь, га
62					1

№ точек	Координаты	Румбы линий	Длина, м

Условные обозначения: граница лесопатологического выдела -

Исполнитель работ по проведению лесопатологического обследования:

Начальник Бутылицкого производственного участка Меленковского филиала ГАУ ВО "Владлесхоз" Рогожин А.А.

Дата составления документа: 27.10.17

подпись


подпись

телефон:

8(960)729 02 08