

УТВЕРЖДАЮ:

Должность Заместитель директора департамента лесного  
хозяйства администрации Владимирской области  
Ф.И.О. С.В.Артемова  
Дата 15.11.17

## АКТ ЛЕСОПАТОЛОГИЧЕСКОГО ОБСЛЕДОВАНИЯ № 1498

лесных насаждений ГКУ ВО "Меленковское лесничество" (лесничество, лесопарк)  
Владимирская область (Субъект Российской Федерации)

Способ лесопатологического обследования:

1. Визуальный   
2. Инструментальный

Место проведения:

Участковое лесничество	Урочище	Квартал	Выдел	Площадь, га
1	2	3	4	5
Приклонское	Сафроновское	34	12	1,9

Лесопатологическое обследование проведено на общей площади: 1,9 га.

Наземное

Дистанционное

1.1. На площади 1,9 га фактическая таксационная характеристика лесного насаждения соответствует (не соответствует) таксационному описанию. нужное подчеркнуть

Причины несоответствия \_\_\_\_\_  
 Список участков с выявленными несоответствиями приведен в приложении 1 к настоящему акту

1.2. Лесные насаждения с нарушенной и утраченной устойчивостью выявлены на площади. 1,9 га.

Участковое лесничество	Урочище (дача)	Площадь, га		Причина ослабления (гибели)
		с нарушенной устойчивостью	с утраченной устойчивостью	
Приклонское			1,9	Лесной пожар

Состояние обследованных лесных насаждений приведено в приложениях 1.1-1.4 к Акту в зависимости от метода проведения ЛПО.

1.3. В обследованных лесных участках прогнозируется:

Прогноз	Площадь, га
Ослабление лесных насаждений	
Усыхание лесных насаждений различной степени	
Развитие очагов вредных организмов	1,9

1.4. Обнаружено загрязнение лесного участка отходами и выбросами: промышленными   
 бытовыми

Вид загрязнения	Размеры загрязнения			Объем, кубм	Площадь загрязнения, га

### ЗАКЛЮЧЕНИЕ

Оценка текущего санитарного и лесопатологического состояния лесных насаждений, назначенные профилактические мероприятия по защите лесов, агитационные мероприятия:

Средневзвешенная величина состояния насаждения - 5,00 (погибшее) Насаждение с утраченной устойчивостью, присутствует ветровал и бурелом прошлых лет. Выборке подлежит 100 % от запаса  
 В соответствии с пунктами 42,43 Приказа Министерства природных ресурсов и экологии РФ №470 от 12.09.2016 года назначается 100% уборка нелеквидной древесины на площади 1,9 га.

Дата проведения обследований 21.08.17

Исполнитель работ по проведению лесопатологического обследования: Начальник Бутылицкого производственного участка Меленковского филиала ГАУ ВО "Владлесхоз" Рогожин А.А.

  
 подпись

## Результаты проведения лесопатологического обследования лесных насаждений за октябрь 2017 г.

Субъект Российской Федерации Владимирская область Приклонское  
Лесничество (лесопарк) ГКУ ВО "Меленковское лесничество" Урочище (лесная дача) Сафроновское  
Участковое лесничество: Приклонское

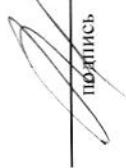
Номер квартала	Номер выдела	Номер выдела, га	Таксационная характеристика лесного насаждения								Число деревьев на пробе, шт.	Распределение деревьев по категориям состояния, % от запаса										Признаки повреждения деревьев(кол)***	Доля поврежденных деревьев, %	Причина ослабления, **	Полужит рубке, %	Назначенные мероприятия					
			состав	попоял	возраст	средняя высота, м	средний диаметр, см	тип леса	полнота	бонитет		Запас, м³/га	без признаков ослабления	ослабленные	сильно ослабленные	усыхающие	свежий сухостой	старый сухостой	свежий бурелом	старый бурелом	свежий ветровал					старый ветровал	аварийные деревья	Выл	Площадь, га		
1	2	3	8	9	10	11	12	13	14	15	16	17															30	31	32	33	34
34	12	1,9	С					ЗМ	1	100	10,0	20,0	70,0										206;316; 329	868; 821					УНД	1,9	
Итого по насаждению:										100	10,0	20,0	70,0																		

Примечание – Показатели, не соответствующие таксационному описанию отмечаются «\*»

- \*\*Причина ослабления, повреждения: 868 - Устойчивый низовой пожар 4-10 летней давности высокой интенсивности  
821 - Воздействие сильных ветров прошлых лет, повлекшие наклон более 10°, изгиб или вывал деревьев
- \*\*\*Признаки повреждения деревьев: 206 - Обрыв корней (вывал) прошлых лет  
316 - Ожог корневой шейки прошлых лет (>3/4 окружности)  
329 - Ожог стволов прошлых лет (камбий поврежден >3/4 окр. ств.)

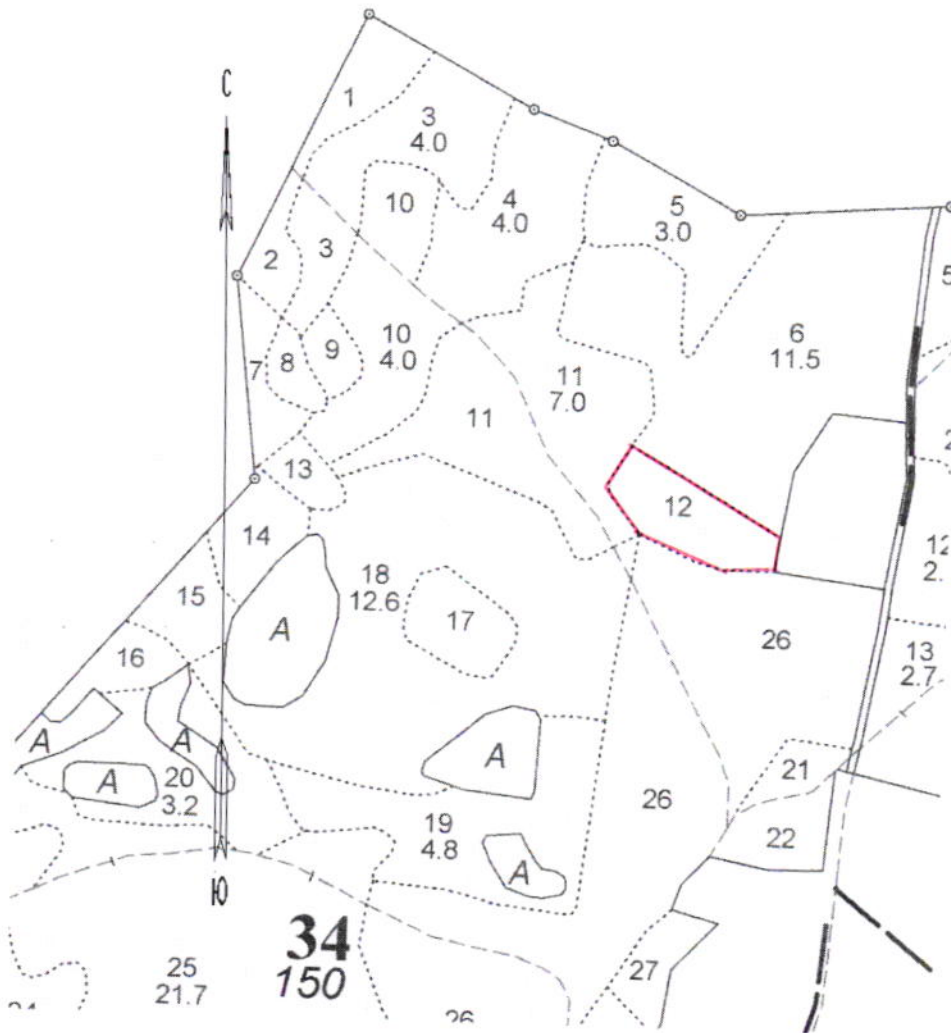
Исполнитель работ по проведению лесопатологического обследования: Начальник Бутылицкого производственного участка Меленковского филиала ГАУ ВО "Владлесхоз" Рогожин А.А.

Дата составления документа: 27.10.17 телефон: 8(960)729 02 08

  
подпись

Абрис участка

Масштаб 1:10 000



№ выдела	Ленты (круговой площадки) перечета				
	№ ленты (площадки)	Длина, м	Ширина, м	Радиус, м	Площадь, га
12					1,9

№ точек	Координаты	Румбы линий	Длина, м

Условные обозначения: граница лесопатологического выдела -

Исполнитель работ по проведению лесопатологического обследования:

Начальник Бутылицкого производственного участка Меленковского филиала ГАУ ВО "Владлесхоз" Рогожин А.А.

Дата составления документа: 27.10.17

подпись

  
подпись

телефон:

8(960)729 02 08