

УТВЕРЖДАЮ:

Должность Заместитель директора департамента лесного
хозяйства администрации Владимирской области
Ф.И.О. С.В.Артемьева
Дата 15.11.17

АКТ ЛЕСОПАТОЛОГИЧЕСКОГО ОБСЛЕДОВАНИЯ № 1475

лесных насаждений ГКУ ВО "Меленковское лесничество" (лесничество, лесопарк)
Владимирская область (Субъект Российской Федерации)

Способ лесопатологического обследования: 1. Визуальный
2. Инструментальный

Место проведения:

Участковое лесничество	Урочище	Квартал	Выдел	Площадь, га
1	2	3	4	5
Каменское		139	10	1,3

Лесопатологическое обследование проведено на общей площади: 1,3 га.

Наземное

Дистанционное

1.1. На площади 1,3 га фактическая таксационная характеристика лесного насаждения соответствует (не соответствует) таксационному описанию. нужное подчеркнуть

Причины несоответствия _____

Список участков с выявленными несоответствиями приведен в приложении 1 к настоящему акту

1.2. Лесные насаждения с нарушенной и утраченной устойчивостью выявлены на площади. 1,3 га.

Участковое лесничество	Урочище (дача)	Площадь, га		Причина ослабления (гибели)
		с нарушенной устойчивостью	с утраченной устойчивостью	
Каменское			1,3	Лесной пожар

Состояние обследованных лесных насаждений приведено в приложениях 1.1-1.4 к Акту в зависимости от метода проведения ЛПО.

1.3. В обследованных лесных участках прогнозируется:

Прогноз	Площадь, га
Ослабление лесных насаждений	
Усыхание лесных насаждений различной степени	
Развитие очагов вредных организмов	1,3

1.4. Обнаружено загрязнение лесного участка отходами и выбросами: промышленными
бытовыми

Вид загрязнения	Размеры загрязнения			Объем, кубм	Площадь загрязнения, га

ЗАКЛЮЧЕНИЕ

Оценка текущего санитарного и лесопатологического состояния лесных насаждений, назначенные профилактические мероприятия по защите лесов, агитационные мероприятия:

Средневзвешенная величина состояния насаждения - 5,00 (погибшее) Насаждение с утраченной устойчивостью, присутствует ветровал и бурелом прошлых лет. Выборке подлежит 100 % от запаса
В соответствии с пунктами 42,43 Приказа Министерства природных ресурсов и экологии РФ №470
от 12.09.2016 года назначается 100% уборка нелеквидной древесины на площади 1,3 га.

Дата проведения обследований 21.08.17

Исполнитель работ по проведению лесопатологического обследования: Начальник Бутылицкого производственного участка Меленковского филиала ГАУ ВО "Владлесхоз" Рогожин А.А.



подпись

Результаты проведения лесопатологического обследования лесных насаждений за октябрь 2017 г.

Субъект Российской Федерации Владимирская область
Участковое лесничество: Каменское

Лесничество (лесопарк) ГКУ ВО "Меленковское лесничество"
Урочище (лесная дача)

1	2	3	4	5	6	7	Таксационная характеристика лесного насаждения								17	Распределение деревьев по категориям состояния, % от запаса										29	30	31	32	Назначенные мероприятия																
							8	9	10	11	12	13	14	15		16	18	19	20	21	22	23	24	25	26					27	28	33	34													
Номер квартала	Номер выдела	Площадь выдела, га	Целевое назначение лесов	Категория зашитности	Номер лесопатологического выдела	Площадь лесопатол. выдела, г	состав	попада	возраст	средняя высота, м	средний диаметр, см	тип леса	плотота	бонитет	Запас, м ³ /га	Число деревьев на пробе, шт.	без признаков ослабле	ослабленные	сильно ослабленные	усыхающие	свежий сухостой	старый сухостой	свежий бурелом	старый бурелом	свежий ветровал	старый ветровал	аварийные деревья	Признаки повреждения деревьев(код)***	Доля поврежденных деревьев %	Причина ослабления, **	Полжежит рубке, %	Вид	Назначенные мероприятия													
139	10	1,3	Эксплуатационные леса				ТАРП	С				ЗМ		3			20,0				20,0				80,0			104;206; 316;329	868; 821			УНД	1,3													
Итого по насаждению:																																														

Примечание – Показатели, не соответствующие таксационному описанию отмечаются «*»

- **Причина ослабления, повреждения: 868 - Устойчивый низовой пожар 4-10 летней давности высокой интенсивности
821 - Воздействие сильных ветров прошлых лет, повлекшие наклон более 10°, изгиб или вывал деревьев
- ***Признаки повреждения деревьев: 206 - Обрыв корней (вывал) прошлых лет
316 - Ожог корневой шейки прошлых лет (>3/4 окружности)
329 - Ожог стволов прошлых лет (камбий поврежден >3/4 окр. ств.)
114 - Усыхание >3/4 ветвей в кроне прошлых лет

Исполнитель работ по проведению лесопатологического обследования: Начальник Бутылицкого производственного участка Меленковского филиала ГАУ ВО "Владлесхоз" Рогожин А.А.

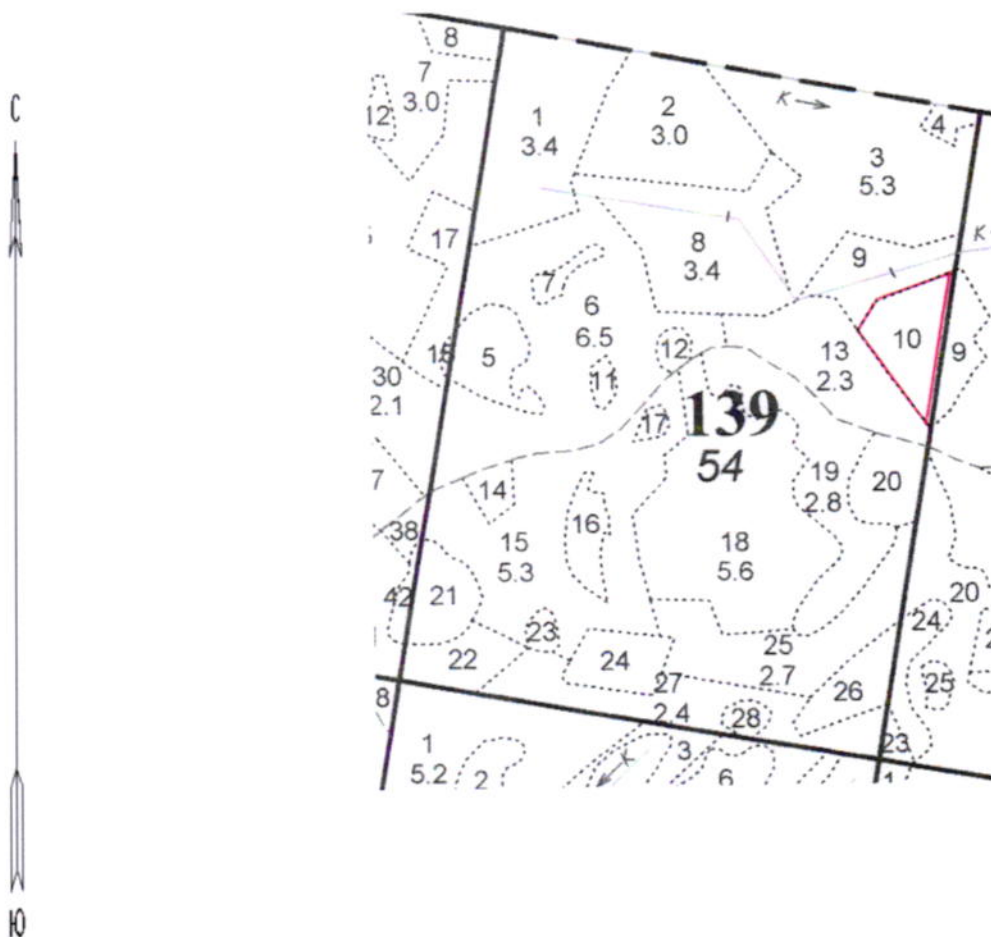
Дата составления документа: 27.10.17 телефон: 8(960)729 02 08

подпись



Абрис участка

Масштаб 1:10 000



№ выдела	Ленты (круговой площадки) перечета				
	№ ленты (площадки)	Длина, м	Ширина, м	Радиус, м	Площадь, га
10					1,3

№ точек	Координаты	Румбы линий	Длина, м

Условные обозначения: граница лесопатологического выдела -

Исполнитель работ по проведению лесопатологического обследования:

Начальник Бутылицкого производственного участка Меленковского филиала ГАУ ВО "Владлесхоз" Рогожин А.А.

подпись


подпись

телефон:

8(960)729 02 08

Дата составления документа: 27.10.17.