

УТВЕРЖДАЮ:

Должность Заместитель директора департамента лесного  
хозяйства администрации Владимирской области  
Ф.И.О. С.В.Артемова  
Дата 15.11.17

## АКТ ЛЕСОПАТОЛОГИЧЕСКОГО ОБСЛЕДОВАНИЯ № 1460

лесных насаждений ГКУ ВО "Меленковское лесничество" (лесничество, лесопарк)  
Владимирская область (Субъект Российской Федерации)

Способ лесопатологического обследования:

1. Визуальный   
2. Инструментальный

Место проведения:

Участковое лесничество	Урочище	Квартал	Выдел	Площадь, га
1	2	3	4	5
Каменское		132	3	9,0

Лесопатологическое обследование проведено на общей площади: 9,0 га.

Наземное

Дистанционное

1.1. На площади 9,0 га фактическая таксационная характеристика лесного насаждения соответствует (не соответствует) таксационному описанию. нужное подчеркнуть

Причины несоответствия \_\_\_\_\_

Список участков с выявленными несоответствиями приведен в приложении 1 к настоящему акту

1.2. Лесные насаждения с нарушенной и утраченной устойчивостью выявлены на площади.

Участковое лесничество	Урочище (дача)	Площадь, га		Причина ослабления (гибели)
		с нарушенной устойчивостью	с утраченной устойчивостью	
Каменское				

Состояние обследованных лесных насаждений приведено в приложениях 1.1-1.4 к Акту в зависимости от метода проведения ЛПО.

1.3. В обследованных лесных участках прогнозируется:

Прогноз	Площадь, га
Ослабление лесных насаждений	
Усыхание лесных насаждений различной степени	
Развитие очагов вредных организмов	

1.4. Обнаружено загрязнение лесного участка отходами и выбросами: промышленными   
бытовыми

Вид загрязнения	Размеры загрязнения			Объем, кубм	Площадь загрязнения, га

### ЗАКЛЮЧЕНИЕ

Оценка текущего санитарного и лесопатологического состояния лесных насаждений, назначенные профилактические мероприятия по защите лесов, агитационные мероприятия:

Состояние насаждения на площади 9,0 га удовлетворительное

С целью предотвращения негативных процессов или снижения ущерба от их воздействия

рекомендуется надзор за состоянием насаждения

Дата проведения обследований 21.08.17.

Исполнитель работ по проведению лесопатологического обследования: Начальник Бутылицкого производственного участка Меленковского филиала ГАУ ВО "Владлесхоз" Рогожин А.А.



ПОДПИСЬ

## Результаты проведения лесопатологического обследования лесных насаждений за сентябрь 2017 г.

ГКУ ВО "Меленковское лесничество"

Лесничество (лесопарк)

Урочище (лесная дача)

Субъект Российской Федерации Владимирская область

Каменское

Участковое лесничество:

Номер квартала	Номер выдела	Площадь выдела, га	Целевое назначение лесов	Категория зашитности	Номер лесопатологического выдела	Площадь лесопатол. выдела, га	Таксационная характеристика лесного насаждения							Число деревьев на проб. шт.	Распределение деревьев по категориям состояния, % от запаса										Признаки повреждения деревьев(кол.***)	Доля поврежденных деревьев %	Причина ослабления, поврежденя.**	Подлежит рубке,%	Назначенные мероприятия						
							состав	порода	возраст	средняя высота, м	средний диаметр, см	тип леса	полнота		бонитет	Запас, м <sup>3</sup> /га	без признаков ослабле	ослабленные	сильно ослабленные	усыхающие	свежий сухойстой	старый сухойстой	свежий бурелом	старый бурелом					свежий ветровал	старый ветровал	аварийные деревья	Вид	Площадь, га		
1	2	3	4	5	6	7	8	9	10	11	12	13	14	15	16	17	18	19	20	21	22	23	24	25	26	27	28	29	30	31	32	33	34		
							6	С								60	22,0	25,0	10,0	1,0								104;205	820,821						
132	3	9,0	эксплуатационные				1	Б	60	18	18	ШРП	0,4	2	140	10	5,0	5,0																	
							3	С								30	10,0	10,0	10,0																
																100	37,0	40,0	20,0	1,0															

Итого по насаждению:

Примечание – Показатели, не соответствующие таксационному описанию отмечаются «\*»

- \*\*Причина ослабления, повреждения: 820 - Погодные условия  
821 - Воздействие сильных ветров прошлых лет, повлекшие наклон более 10°, изгиб или вывал деревьев
- \*\*\*Признаки повреждения деревьев: 104 - Усыхание >3/4 ветвей в кроне свежее  
205 - Обрыв корней (вывал) свежий

Исполнитель работ по проведению лесопатологического обследования:

Начальник Бутылицкого производственного участка  
Меленковского филиала ГАУ ВО "Владлесхоз" Рогожин А.А.

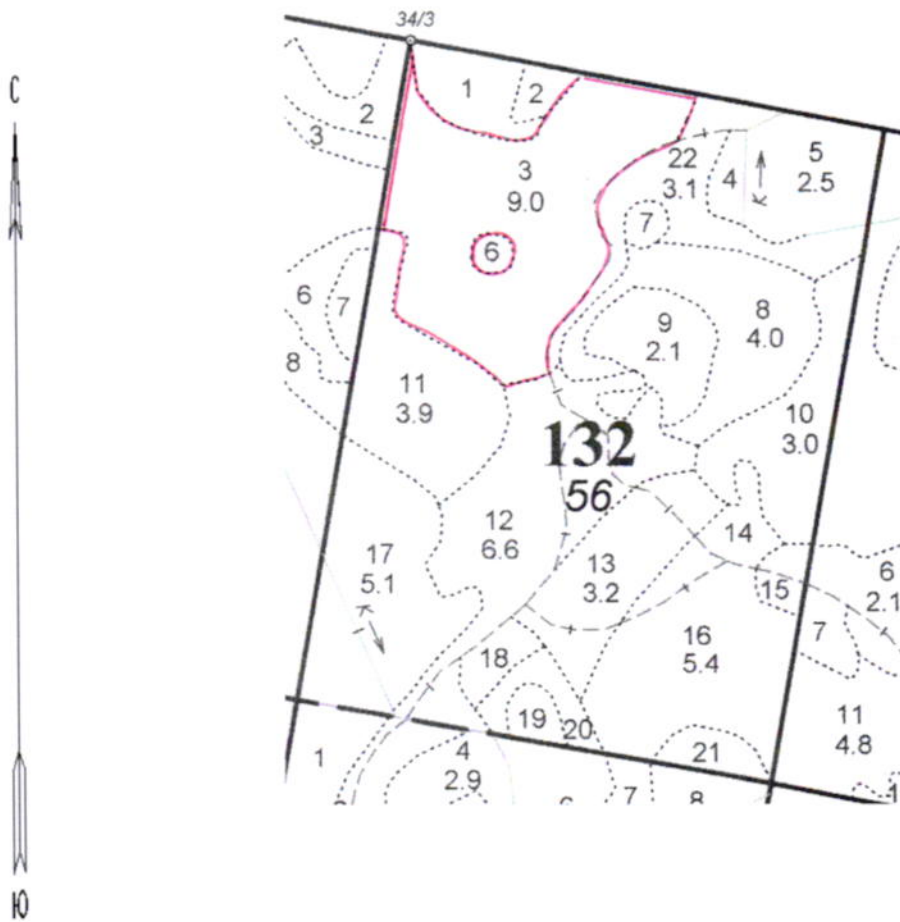


подпись

Дата составления документа: 27.10.17 телефон: 8(960)729 02 08

Абрис участка

Масштаб 1:10 000



№ выдела	Ленты (круговой площадки) перечета				
	№ ленты (площадки)	Длина, м	Ширина, м	Радиус, м	Площадь, га
3					9

№ точек	Координаты	Румбы линий	Длина, м

Условные обозначения: граница лесопатологического выдела -

Исполнитель работ по проведению лесопатологического обследования:

Начальник Бутылицкого производственного участка Меленковского филиала ГАУ ВО "Владлесхоз" Рогожин А.А.

подпись

подпись

телефон:

8(960)729 02 08

Дата составления документа:

27.10.17.