

УТВЕРЖДАЮ:

Должность Заместитель директора департамента лесного  
хозяйства администрации Владимирской области  
Ф.И.О. С.В.Артемьева  
Дата 10.11.17

## АКТ ЛЕСОПАТОЛОГИЧЕСКОГО ОБСЛЕДОВАНИЯ № 1456

лесных насаждений ГКУ ВО "Гусевское лесничество" (лесничество, лесопарк)  
Владимирская область (Субъект Российской Федерации)

Способ лесопатологического обследования: 1. Визуальный   
2. Инструментальный

Место проведения:

Участковое лесничество	Урочище	Квартал	Выдел	Площадь, га
1	2	3	4	5
Красноэховское		40	7	10,4

Лесопатологическое обследование проведено на общей площади: 10,4 га

**1. Визуальное лесопатологическое обследование.**

Наземное

Дистанционное

1.1. На площади 10,4 га фактическая таксационная характеристика лесного насаждения соответствует (не соответствует) таксационному описанию. нужное подчеркнуть

Причины несоответствия \_\_\_\_\_

Список участков с выявленными несоответствиями приведен в приложении 1 к настоящему акту

1.2. Лесные насаждения с нарушенной и утраченной устойчивостью выявлены на площади 10,4 га

Участковое лесничество	Урочище (дача)	Площадь, га		Причина ослабления (гибели)
		с нарушенной устойчивостью	с утраченной устойчивостью	
Красноэховское		10,4		343,350,821,822

Состояние обследованных лесных насаждений приведено в приложениях 1.1-1.4 к Акту в зависимости от метода проведения ЛПО.

1.3. В обследованных лесных участках прогнозируется:

Прогноз	Площадь, га
Ослабление лесных насаждений	10,4
Усыхание лесных насаждений различной степени	
Развитие очагов вредных организмов	

1.4. Обнаружено загрязнение лесного участка отходами и выбросами:   
 промышленными    
 бытовыми

Вид загрязнения	Размеры загрязнения			Объем, кубм	Площадь загрязнения, га
	длина, м	ширина, м	высота, м		

**ЗАКЛЮЧЕНИЕ**

Оценка текущего санитарного и лесопатологического состояния лесных насаждений, назначенные профилактические мероприятия по защите лесов, агитационные мероприятия:

Санитарное состояние насаждения - 1,51 насаждение с нарушенной устойчивостью.

**На этой площади необходимо проведение инструментального лесопатологического обследования.**

С целью предотвращения распространения негативного воздействия на лесные насаждения и снижения ущерба от их воздействия необходимо установление надзора за появлением и распространением вредителей и болезней леса, а также проведение агитационно-пропагандистской работы с использованием наглядных пособий и средств массовой информации.

Исполнитель работ по проведению лесопатологического обследования:

Голубев А.В. мастер Гусевского производственного участка(специалист-лесопатолог) Гусевского филиала ГАУ ВО "Владлесхоз"

  
подпись

Дата проведения обследований 28.08.2017

**Результаты проведения лесопатологического обследования лесных насаждений за август 2017 г.**

Субъект Российской Федерации

Владимирская область

Лесничество (лесопарк) ГКУ ВО "Гусевское лесничество"

Участковое лесничество:

Краснохоровское

Урочище (лесная дача)

1	2	3	4	5	6	7	Таксационная характеристика лесного насаждения								17	Распределение деревьев по категориям состояния, % от запаса										29	30	31	32	Назначенные мероприятия																			
							8	9	10	11	12	13	14	15		16	18	19	20	21	22	23	24	25	26					27	28	33	34																
Номер квартала	Номер выдела	Площадь выдела, га	Целевое назначение лесов	Категория зашитности	Номер лесопатологического выдела	Площадь лесопатол. выдела, га	состав	порода	возраст	средняя высота, м	средний диаметр, см	тип леса	плотнота	бонитет	Запас, м <sup>3</sup> /га	число деревьев на пробе, шт.	без признаков ослабления	ослабленные	сильно ослабленные	усыхающие	свежий сухой	старый сухой	свежий бурелом	старый бурелом	свежий ветровал	старый ветровал	аварийные деревья	Признаки повреждения деревьев(кол)***	Доля поврежденных деревьев, %	Причина ослабления, поврежденя.**	Полежит рубке, %	Вид	Площадь, га																
40	7	10,4	Защитные				4	Е	95	26	28	ЕКИС В3	0,6	1	320	100	26,8			3,5	5,8				3,6		612; 614; 206;	27,0	343; 821																				
							2	С								54	19,0																																
							2	Б								53	18,2			1,2					0,9			832; 219	9,4	350; 822																			
							2	Ос								64	15,4			0,7					2,1		801	7,8	350																				
							+	Олч								6	2,8																																
<b>Итого по насаждению:</b>																	277	82,2																															

Примечание – Показатели, не соответствующие таксационному описанию отмечаются «\*»

- \*\*Причина ослабления, повреждения:
- 343 - Повреждено (заселено или отработано) короедом-типографом
  - 350 - Гнили стволовые
  - 821 - Воздействие сильных ветров прошлых лет, повлекшие наклон более 10°, изгиб или вывал деревьев
  - 822 - Воздействие шквальных и ураганных ветров прошлых лет, повлекшие слом стволов деревьев

\*\*\*Признаки повреждения деревьев:

612	-	Заселено >3/4 окр. ств. под кроной
614	-	Обработано >3/4 окр. ств. под кроной
206	-	Обрыв корней (вывал) прошлых лет
832	-	Наличие гнили
219	-	Трещина ствола <1/3 диаметра

Исполнитель работ по проведению лесопатологического обследования:

Голубев А.В. мастер Гусевского производственного  
участка(специалист-лесопатолог)Гусевского филиала ГАУ  
ВО "Владлесхоз"

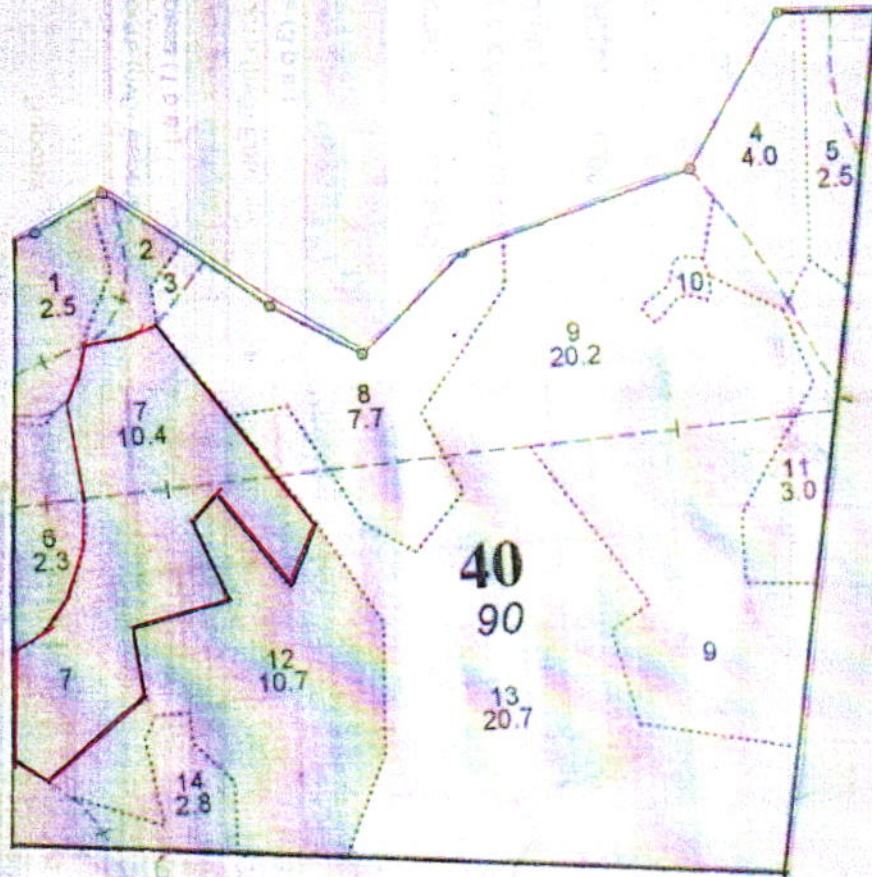
  
подпись

телефон:8(49241)21453

Дата составления документа: 24.10.2017

Абрис участка

Масштаб 1:10 000



№ выдела	Ленты (круговой площадки) перече́та				
	№ ленты (площадки)	Длина, м	Ширина, м	Радиус, м	Площадь, га
7					

№ точек	Координаты	Румбы линий	Длина, м
1-2			
2-3			
3-4			
4-5			
5-6			
6-7			
7-1			

Условные обозначения:

Граница обследованного участка - —

Исполнитель работ по проведению лесопатологического обследования:

Голубев А.В. мастер Гусевского производственного участка (специалист-лесопатолог) Гусевского филиала ГАУ ВО "Владлесхоз"

подпись

подпись

Дата составления документа: 24.10.2017

телефон:

8(49241)21453