

УТВЕРЖДАЮ:

Должность Заместитель директора департамента лесного
хозяйства администрации Владимирской области
Ф.И.О. С.В.Артемьева
Дата 10.11.17

АКТ ЛЕСОПАТОЛОГИЧЕСКОГО ОБСЛЕДОВАНИЯ № 1454

лесных насаждений ГКУ ВО "Гусевское лесничество" (лесничество, лесопарк)
Владимирская область (Субъект Российской Федерации)

Способ лесопатологического обследования:

1. Визуальный
2. Инструментальный

Место проведения:

Участковое лесничество	Урочище	Квартал	Выдел	Площадь, га
1	2	3	4	5
Красноэховское		89	10	2,4

Лесопатологическое обследование проведено на общей площади: 2,4 га

1. Визуальное лесопатологическое обследование.

Наземное

Дистанционное

1.1. На площади 2,4 га фактическая таксационная характеристика лесного насаждения соответствует (не соответствует) таксационному описанию. нужное подчеркнуть

Причины несоответствия _____

Список участков с выявленными несоответствиями приведен в приложении 1 к настоящему акту

1.2. Лесные насаждения с нарушенной и утраченной устойчивостью выявлены на площади _____ га

Участковое лесничество	Урочище (дача)	Площадь, га		Причина ослабления (гибели)
		с нарушенной устойчивостью	с утраченной устойчивостью	
Краснозховское				

Состояние обследованных лесных насаждений приведено в приложениях 1.1-1.4 к Акту в зависимости от метода проведения ЛПО.

1.3. В обследованных лесных участках прогнозируется:

Прогноз	Площадь, га
Ослабление лесных насаждений	
Усыхание лесных насаждений различной степени	
Развитие очагов вредных организмов	

1.4. Обнаружено загрязнение лесного участка отходами и выбросами: промышленными
бытовыми

Вид загрязнения	Размеры загрязнения			Объём, кубм	Площадь загрязнения, га
	длина, м	ширина, м	высота, м		

ЗАКЛЮЧЕНИЕ

Оценка текущего санитарного и лесопатологического состояния лесных насаждений, назначенные профилактические мероприятия по защите лесов, агитационные мероприятия:

Санитарное состояние насаждения - 1,34 насаждение устойчивое. Естественный отпад не превышает нормы.

В насаждении присутствуют аварийные деревья.

На этой площади необходимо проведение инструментального лесопатологического обследования аварийных деревьев..

Исполнитель работ по проведению лесопатологического обследования:

Голубев А.В. мастер Гусевского производственного участка(специалист-лесопатолог)Гусевского филиала ГАУ ВО "Владлесхоз"


подпись

Дата проведения обследований 28.09.2017.

Результаты проведения лесопатологического обследования лесных насаждений за август 2017 г.

Субъект Российской Федерации: Владимирская область
Лесничество (лесопарк): ГКУ ВО "Гусевское лесничество"
Участковое лесничество: Краснозховское
Урочище (лесная дача):

Номер квартала	Номер выдела	Площадь выдела, га	Целевое назначение лесов	Категория зашитности	Номер лесопатологического выдела	Площадь лесопатол. выдела, га	Таксационная характеристика лесного насаждения									Число деревьев на пробе, шт.	Распределение деревьев по категориям состояния, % от запаса											Признаки повреждения деревьев(код)***	Доля поврежденных деревьев, %	Причина ослабления, поврежденная,**	Полужит рубке, %	Назначенные мероприятия	
							состав	порода	возраст	средняя высота, м	средний диаметр, см	тип леса	полнота	бонитет	Запас, м ³ /га		без признаков ослабления	ослабленные	сильно ослабленные	усыхающие	свежий сухой	старый сухой	свежий дуплом	старый дуплом	свежий ветровал	старый ветровал	аварийные деревья					Вид	Площадь, га
89	10	2,4	Защитные	5	Б	110	27	28	ЕКНС С2	0,5	2	310	17	18	19	20	21	22	23	24	25	26	27	28	29	30	31	32	33	34			
				4	Е							100	36,5						0,5				1,9		206;	10,0	821						
				1	С							32	9,7																				
				5	Б							135	42,9		0,5				1,7			0,4	1,1		832; 252; 206; 122; 141	8,1	350; 821; 701						
				+	Е							8	3,1																				
				+	ЛП							5	1,7																				
Итого по насаждению:							280	93,9	0,5										2,2			0,4	3,0									7,5	

Примечание – Показатели, не соответствующие таксационному описанию отмечаются «*»

- **Причина ослабления, повреждения:
- 350 - Гнили стволовые
 - 821 - Воздействие сильных ветров прошлых лет, повлекшие наклон более 10°, изгиб или вывал деревьев
 - 701 - Рекреационная нагрузка

***Признаки повреждения деревьев:

206	-	Обрыв корней (вывал) прошлых лет
832	-	Наличие гнили
252	-	Деформация стволов
122	-	Усыхание верхины свежее от 1/3 до 2/3 длины кроны
141	-	Дугообразный изгиб ствола под действием ветра или снега

Исполнитель работ по проведению лесопатологического обследования:

Голубев А.В. мастер Гусевского производственного участка(специалист-лесопатолог)Гусевского филиала ГАУ ВО "Владлесхоз"

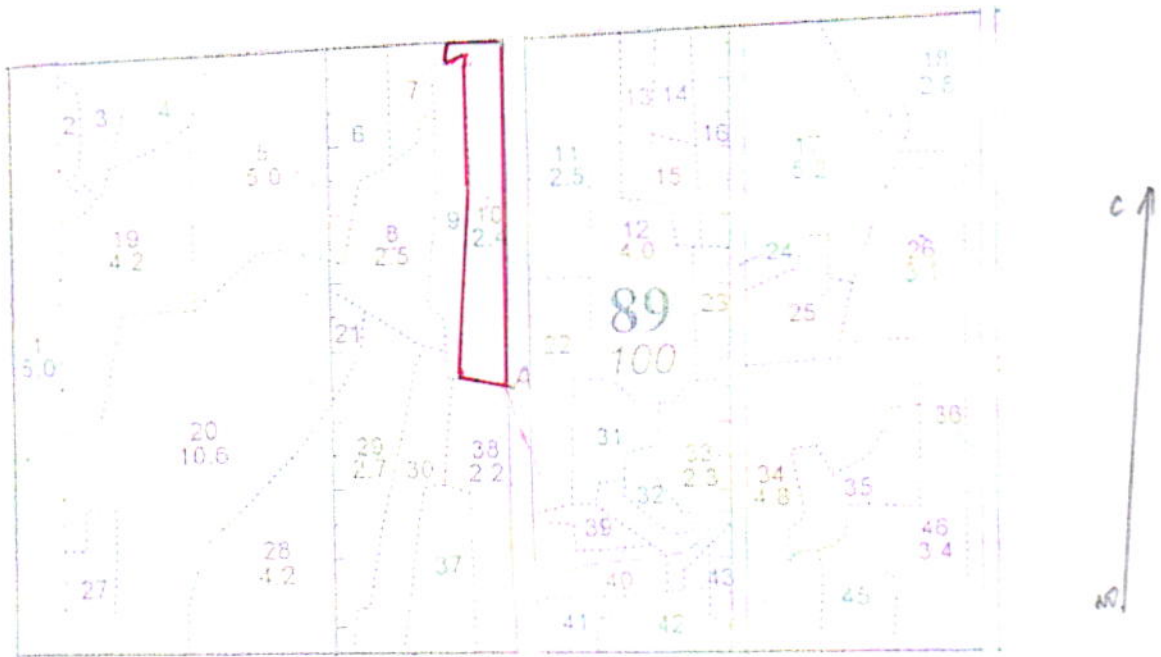
Дата составления документа: 24.10.2017

подпись: _____ телефон: 8(49241)21453



Абрис участка

Масштаб 1:10 000



№ выдела	Ленты (круговой площадки) перечета				
	№ ленты (площадки)	Длина, м	Ширина, м	Радиус, м	Площадь, га
10					

№ точек	Координаты	Румбы линий	Длина, м
1-2			
2-3			
3-4			
4-5			
5-6			
6-7			
7-1			

Условные обозначения:

Граница обследованного участка -

Исполнитель работ по проведению лесопатологического обследования:

Голубев А.В., мастер Гусевского производственного участка (специалист-лесопатолог) Гусевского филиала ГАУ ВО "Владлесхоз"

подпись

подпись

телефон:

8(49247)21453

Дата составления документа: 24.10.2017.