

УТВЕРЖДАЮ:

Должность Заместитель директора департамента лесного  
хозяйства администрации Владимирской области

Ф.И.О. С.В.Артемьева

Дата 10.11.17

## АКТ ЛЕСОПАТОЛОГИЧЕСКОГО ОБСЛЕДОВАНИЯ № 1452

лесных насаждений ГКУ ВО "Гусевское лесничество" (лесничество, лесопарк)  
Владимирская область (Субъект Российской Федерации)

Способ лесопатологического обследования:

1. Визуальный   
2. Инструментальный

Место проведения:

Участковое лесничество	Урочище	Квартал	Выдел	Площадь, га
1	2	3	4	5
Красноэховское		108	6	0,9

Лесопатологическое обследование проведено на общей площади: 0,9 га

**1. Визуальное лесопатологическое обследование.**

Наземное

Дистанционное

1.1. На площади 0,9 га фактическая таксационная характеристика лесного насаждения соответствует (не соответствует) таксационному описанию. нужное подчеркнуть

Причины несоответствия \_\_\_\_\_

Список участков с выявленными несоответствиями приведен в приложении 1 к настоящему акту

1.2. Лесные насаждения с нарушенной и утраченной устойчивостью выявлены на площади 0,1 га

Участковое лесничество	Урочище (дача)	Площадь, га		Причина ослабления (гибели)
		с нарушенной устойчивостью	с утраченной устойчивостью	
Краснозховское		0,1		343,822

Состояние обследованных лесных насаждений приведено в приложениях 1.1-1.4 к Акту в зависимости от метода проведения ЛПО.

1.3. В обследованных лесных участках прогнозируется:

Прогноз	Площадь, га
Ослабление лесных насаждений	
Усыхание лесных насаждений различной степени	
Развитие очагов вредных организмов	0,1

1.4. Обнаружено загрязнение лесного участка отходами и выбросами: **промышленными**   
**бытовыми**

Вид загрязнения	Размеры загрязнения			Объём, кубм	Площадь загрязнения, га
	длина, м	ширина, м	высота, м		

**ЗАКЛЮЧЕНИЕ**

Оценка текущего санитарного и лесопатологического состояния лесных насаждений, назначенные профилактические мероприятия по защите лесов, агитационные мероприятия:

Санитарное состояние насаждения на площади 0,1 га 1,97 -насаждение с нарушенной устойчивостью.

**На этой площади необходимо проведение инструментального лесопатологического обследования.**

С целью предотвращения распространения негативного воздействия на лесные насаждения и снижения ущерба от их воздействия необходимо установление надзора за появлением и распространением вредителей и болезней леса, а также проведение агитационно-пропагандистской работы с использованием наглядных пособий и средств массовой информации.

Санитарное состояние насаждения на площади 0,8 га 1,1 - насаждение устойчивое. Естественный отпад не превышает нормы.

Назначение санитарно - оздоровительных мероприятий не требуется.

Исполнитель работ по проведению лесопатологического обследования:

Голубев А.В. мастер Гусевского производственного участка(специалист-лесопатолог)Гусевского филиала ГАУ ВО "Владлесхоз"

  
подпись

Дата проведения обследований 28.08.2017 г.



Исполнитель работ по проведению лесопатологического обследования:

Голубев А.В. мастер Гусевского производственного участка(специалист-лесопатолог) Гусевского филиала ГАУ

ВО "Владлесхоз"

  
\_\_\_\_\_

Дата составления документа: 24.10.2012г.

телефон: 8(49241)21453



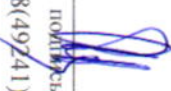
Исполнитель работ по проведению лесопатологического обследования:

Голубев А.В. мастер Гусевского производственного участка(специалист-лесопатолог)Гусевского филиала ГАУ

ВО "Владлесхоз"

Дата составления документа: 24.10.2012г.

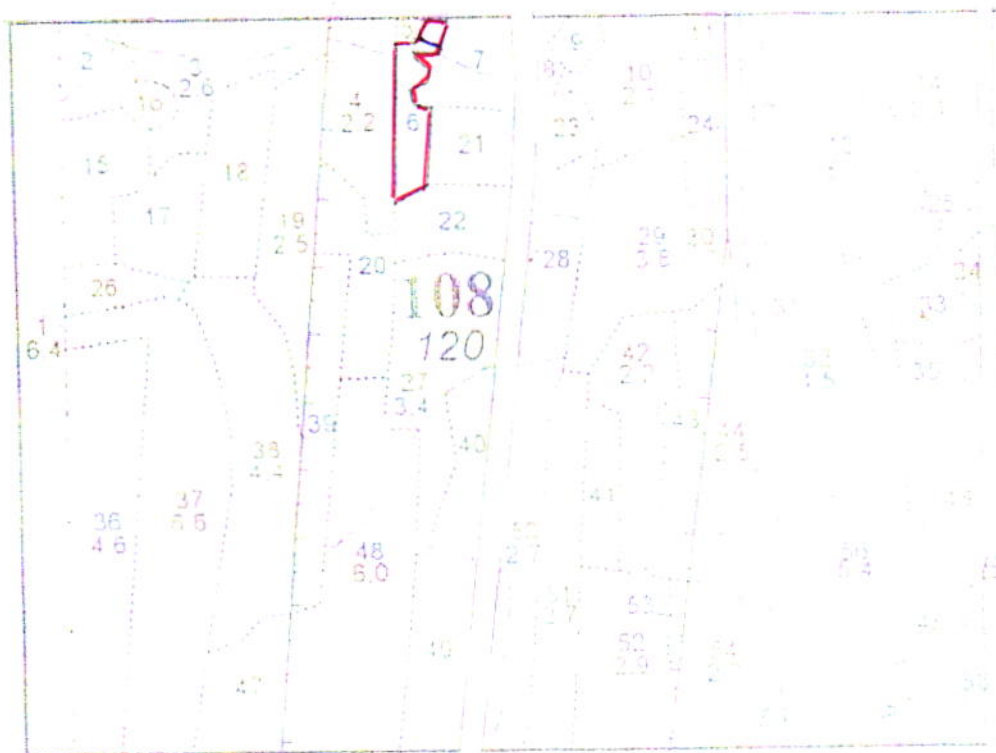
номер  
подпись  
\_\_\_\_\_



телефон:8(49241)21453

Абрис участка

Масштаб 1:10 000



№ выдела	Ленты (круговой площадки) передела				
	№ ленты (площадки)	Длина, м	Ширина, м	Размер, м	Площадь, м <sup>2</sup>
6					

№ точек	Координаты	Рубежная линия	Длина
1-2			
2-3			
3-4			
4-5			
5-6			
6-7			
7-1			

Условные обозначения: Граница обследованного участка - Граница лесотаксационного выдела с нарушением -

Исполнитель работ по проведению лесопатологического обследования:

Голубев А.В. мастер Гусевского производственного участка (специалист-лесопатолог) Гусевского филиала ГАУ ВО "Владлесхоз"

Дата составления документа: 24.10.2017 г.

№ 2-2/1-0145