

УТВЕРЖДАЮ:

Должность Заместитель директора департамента лесного
хозяйства администрации Владимирской области
Ф.И.О. С.В.Артемова
Дата 10.11.17

АКТ ЛЕСОПАТОЛОГИЧЕСКОГО ОБСЛЕДОВАНИЯ № 1445

лесных насаждений ГКУ ВО "Гусевское лесничество" (лесничество, лесопарк)
Владимирская область (Субъект Российской Федерации)

Способ лесопатологического обследования:

1. Визуальный
2. Инструментальный

Место проведения:

Участковое лесничество	Урочище	Квартал	Выдел	Площадь, га
1	2	3	4	5
Гусевское		131	8	4,2

Лесопатологическое обследование проведено на общей площади: 4,2 га

Участковое лесничество	Урочище (дача)	Квартал	Выдел	Площадь выдела, га	мероприятие	мероприятие га	Порода	Запас на выдел, м3	Крайние сроки проведения
Гусевское		131	8	4,2	СРВ	4,2	С,Е,Б,Ос	95	2018 г.

Ведомость перечета деревьев назначенных в рубку и абрис лесного участка прилагаются (приложение 2 и 3 к Акту)

Меры по обеспечению возобновления:

не требуются

Мероприятия, необходимые для предупреждения повреждения или поражения смежных насаждений:

Сбор порубочных остатков с последующим сжиганием в не пожароопасный период

Своевременная вывозка заготовленной древесины

Осуществление надзора за состоянием насаждения.

Год образования старого сухостоя 2016-2017

Основная причина повреждения древесины: стволовые гнили, изменение уровня грунтовых вод под антропогенным воздействием, смоляной рак

Дата проведения обследований: 28.09.2017.

Исполнитель работ по проведению лесопатологического обследования:

Голубев А.В. мастер Гусевского производственного участка(специалист-лесопатолог) Гусевского филиала
ГАОУ ВО "Владлесхоз"



подпись

Результаты проведения лесопатологического обследования лесных насаждений за август 2017 г.

Субъект Российской Федерации: Владимирская область
Лесничество (лесопарк): ГКУ ВО "Гусевское лесничество"
Участковое лесничество: Гусевское
Урочище (лесная дача):

1	2	3	4	5	6	7	Таксационная характеристика лесного насаждения								17	Распределение деревьев по категориям состояния, % от запаса										29	30	31	32	Назначенные мероприятия						
							8	9	10	11	12	13	14	15		16	18	19	20	21	22	23	24	25	26					27	28	33	34			
Номер квартала	Номер выдела	Площадь выдела, га	Целевое назначение лесов	Категория зашитности	Номер лесопатологического выдела	Площадь лесопатологического выдела, га	состав	порода	возраст	средняя высота, м	средний диаметр, см	тип леса	плотота	бонитет	Запас, м ³ /га	Число деревьев на проб., шт.	без признаков ослабления	ослабленные	сильно ослабленные	ухаживающие	свежий сухостой	старый сухостой	свежий бурелом	старый бурелом	свежий ветровал	старый ветровал	аварийные деревья	Признаки повреждения деревьев(код)***	Доля поврежденных деревьев, %	Причина ослабления, повреждена,**	Поджегит рубке, %	Вид	Площадь, га			
131	8	4.2	Защитные	защитные полосы вдоль ж/д и в/л; охр.зона НП "Мещера"	5	6	7	8	9	10	11	12	13	14	15	16	17	18	19	20	21	22	23	24	25	26	27	28	804; 832; 133	30	31	32	33	34	CPB	4.2
							7	С									100	57.4	1.4			7.2														
							3	Б	110	27	40	0.5	2	210			68	27.7			0.2	0.5							832; 133	2.2	350; 774	0.7				
																		0.7				2.5						832; 133	3.3	350; 774	2.5					
																	8	2.1				0.3						832; 133	0.5	350; 774	0.3					
																	184	87.9	1.4		0.2	10.5								14.7		10.7				
Итого по насаждению:																																				

Примечание – Показатели, не соответствующие таксационному описанию отмечаются «*»

**Причина ослабления, повреждения: 371 - Рак смоляной
350 - Гнили стволы
774 - Изменение уровня грунтовых вод под антропогенным воздействием

***Признаки повреждения деревьев: 804 - Наличие на стволе в области кроны раковых ран, язв, образований (1/2-2/3 окр. ств.)

832 - Наличие гнили
133 - Усыхание верхины прошлых лет более 2/3 длины кроны

Исполнитель работ по проведению лесопатологического обследования:

Голубев А.В. мастер Гусевского производственного
участка(специалист-лесопатолог) Гусевского филиала
ГАУ ВО "Владлесхоз"


Голубев А.В.

Дата составления документа: 29.10.2017г

телефон: 8(49241)2-14-53

Ведомость перечета деревьев назначенных в рубку

ВРЕМЕННАЯ ПРОБНАЯ ПЛОЩАДЬ №1

Субъект РФ Владимирская область
 Лесничество (лесопарк) ГКУ ВО "Гусевское лесничество"
 Участковое лесничество Гусевское
 Квартал 131 Выдел 8 Площадь, га 4,2
 Номер очага вредных организмов: _____ Размер пробной площади, га 1,0
 Таксационная характеристика:
 Тип леса: Ч В3 Состав: 7СЗБ+ОС+Е Возраст, лет: 110 Бонитет: 2
 Полнота: 0,5 Запас на га: 210 Возобновление нет

Время и причина ослабления насаждения:

Рак смоляной
 Гнили стволовые
 Изменение уровня грунтовых вод под антропогенным воздействием

Тип очага: эпизодический; хронический
 (подчеркнуть)

Фаза развития очага вредных организмов: начальная; нарастание численности; собственно вспышка; кризис

(подчеркнуть)

Состояние насаждения, намечаемые мероприятия:

Средневзвешенная величина состояния насаждения - 1,55 (ослабленное).

Состояние насаждения -с нарушенной устойчивостью.

С целью предотвращения негативных процессов или снижения ущерба от их воздействия.

назначается проведение выборочной санитарной рубки на площади 4,2 га.

Должность: Голубев А.В. мастер Гусевского производственного
 участка(специалист-лесопатолог) Гусевского филиала ГАУ ВО
 "Владлесхоз"

Подпись



Дата составления документа: 24.10.2017

телефон:

8(49241)2-14-53

ВЕДОМОСТЬ ПЕРЕЧЕТА ДЕРЕВЬЕВ

Порода: Сосна

Ступени тол- щины, см	Количество деревьев по категориям состояния, шт.																Всего деревьев по ступеням толщины	
	I	II	III	IV		V		VI			ветровал, бурелом			Аварийные деревья			шт.	в т.ч. подлеж ат рубке, %
				НЗ	З	НЗ	З	НЗ	З	О	НЗ	З	О	НЗ	З	О		
1	2	3	4	5	6	7	8	9	10	11	12	13	14	15	16	17	18	19
8																		
12																		
16																		
20	1									2							3	1,1
24	3									2							5	1,1
28	5									2							7	1,1
32	7									5							12	2,7
36	12									1							13	0,5
40	26		2							2							30	1,1
44	13									1							14	0,5
48	8									1							9	0,5
52	5																5	
56	2																2	
60																		
кол-во деревьев	82		2							16							100	
% от кол-ва де- реьев по насаж.	44,5		1,1							8,7							54,3	8,7
% от кол-ва де- реьев по породе	82,0		2,0							16,0							100,0	16,0
запас породы, м ³	123,93		2,96							15,57							142,46	15,6
% от запаса по породе	87,0		2,1							10,9							100,0	10,9
% от запаса насаждения	57,4		1,4							7,2							66,0	7,2

Порода: Береза

Ступени тол- щины, см	Количество деревьев по категориям состояния, шт.																Всего деревьев по ступеням толщины	
	I	II	III	IV		V		VI			ветровал, бурелом			Аварийные деревья			шт.	в т.ч. подлеж ат рубке, %
				НЗ	З	НЗ	З	НЗ	З	О	НЗ	З	О	НЗ	З	О		
1	2	3	4	5	6	7	8	9	10	11	12	13	14	15	16	17	18	19
8																		
12	3						1										4	0,5
16	3									1							4	0,5
20	5						1										6	0,5
24	7																7	
28	8																8	
32	8									1							9	0,5
36	10																10	
40	13																13	
44	4																4	
48	3																3	
52																		
56																		
60																		
кол-во деревьев	64						2			2							68	
% от кол-ва де- реьев по насаж.	34,8									1,1							35,9	2,2
% от кол-ва де- реьев по породе	94,1						2,9			2,9							100,0	5,9
запас породы, м ³	59,7						0,4			1,0							61,1	1,4
% от запаса по породе	97,7						0,6			1,7							100,0	2,3
% от запаса насаждения	27,7						0,2			0,5							28,4	0,7

Ступени тол- щины, см	Количество деревьев по категориям состояния, шт.																Всего деревьев по ступеням толщины	
	I	II	III	IV		V		VI			ветровал, бурелом			Аварийные деревья			шт.	в т.ч. подлеж ат рубке, %
				НЗ	З	НЗ	З	НЗ	З	О	НЗ	З	О	НЗ	З	О		
1	2	3	4	5	6	7	8	9	10	11	12	13	14	15	16	17	18	19
8																		
12																		
16																		
20																		
24	1									1							2	0,5
28										2							2	1,1
32	1									1							2	0,5
36										2							2	1,1
40																		
44																		
48																		
52																		
56																		
60																		
кол-во деревьев	2									6							8	
% от кол-ва де- реьев по насаж.	1,1									3,3							4,4	3,3
% от кол-ва де- реьев по породе	25,0									75,0							100,0	75,0
запас породы, м ³	1,5									5,4							6,9	5,4
% от запаса по породе	21,2									78,8							100,0	78,8
% от запаса насаждения	0,7									2,5							3,2	2,5

Порода: Ель

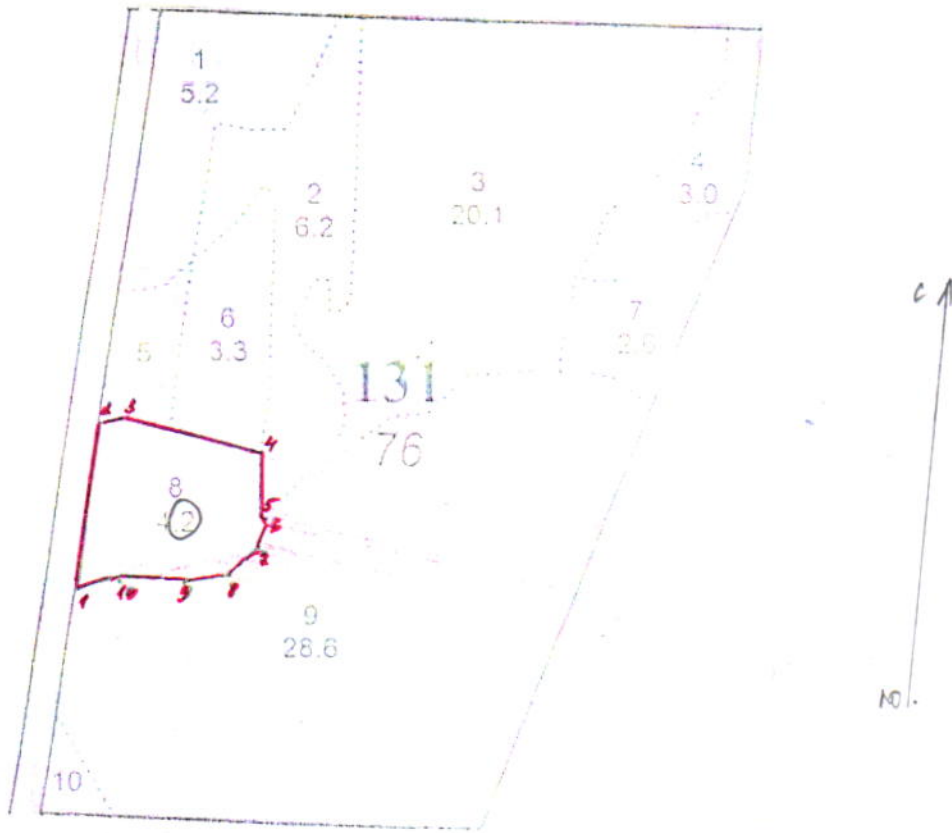
Ступени тол- щины, см	Количество деревьев по категориям состояния, шт.																Всего деревьев по ступеням толщины	
	I	II	III	IV		V		VI			ветровал, бурелом			Аварийные деревья			шт.	в т.ч. подлеж ат рубке, %
				НЗ	З	НЗ	З	НЗ	З	О	НЗ	З	О	НЗ	З	О		
1	2	3	4	5	6	7	8	9	10	11	12	13	14	15	16	17	18	19
8																		
12																		
16																		
20	2																2	
24																		
28	3									1							4	0,5
32	2																2	
36																		
40																		
44																		
48																		
52																		
56																		
60																		
кол-во деревьев	7									1							8	
% от кол-ва де- реьев по насаж.	3,8									0,5							4,3	0,5
% от кол-ва де- реьев по породе	87,5									12,5							100,0	12,5
запас породы, м ³	4,5									0,7							5,2	0,7
% от запаса по породе	86,9									13,1							100,0	13,1
% от запаса насаждения	2,1									0,3							2,4	0,3

Порода:

Осина

Абрис участка

Масштаб 1:10 000



№ выдела	Ленты (круговой площади) пересета				
	№ ленты (площадки)	Длиная	Ширинист	Равуем	Площадка
8				5	1.0

№ точек	Координаты	Рубежа линий	Длиная
1-2	55° 31,425' сш; 40° 37,765' вд	СЗ : 1°	250
2-3	55° 31,550' сш; 40° 37,804' вд	СВ : 73°	40
3-4	55° 31,550' сш; 40° 37,837' вд	ЮВ : 86°	177
4-5	55° 31,519' сш; 40° 37,997' вд	ЮВ : 5°	90
5-6	55° 31,472' сш; 40° 37,982' вд	ЮВ : 65°	32
6-7	55° 31,460' сш; 40° 38,003' вд	ЮЗ : 8°	53
7-8	55° 31,439' сш; 40° 37,972' вд	ЮЗ : 34°	58
8-9	55° 31,428' сш; 40° 37,921' вд	ЮЗ : 72°	54
9-10	55° 31,430' сш; 40° 37,871' вд	ВЗ : 85°	66
10-1	55° 31,431' сш; 40° 37,811' вд	ВЗ : 61°	48

Условные обозначения: временная пробная площадь - граница обследованного участка -

Исполнитель работ по проведению лесопатологического обследования:

Голубев А.В. мастер Гусевского производственного участка (специалист-лесопатолог) Гусевского филиала ГАУ ВО "Владлевхоз"

подпись

Дата составления документа: 24.10.2017

телефон

8(49241)2-14-53