

УТВЕРЖДАЮ:

Должность Заместитель директора департамента лесного
хозяйства администрации Владимирской области
Ф.И.О. С.В.Артемова
Дата 10.11.17

АКТ ЛЕСОПАТОЛОГИЧЕСКОГО ОБСЛЕДОВАНИЯ № 1444

лесных насаждений ГКУ ВО "Курловское лесничество" (лесничество, лесопарк)
Владимирская область (Субъект Российской Федерации)

Способ лесопатологического обследования: 1. Визуальный
2. Инструментальный

Место проведения:

Участковое лесничество	Урочище	Квартал	Выдел	Площадь, га
1	2	3	4	5
Долбинское	Буревестник	78	12	3,1
Долбинское	Буревестник	78	14	3,8

Лесопатологическое обследование проведено на общей площади: 6,9 га

1. Визуальное лесопатологическое обследование в Кв. 78 выд. 12 .

Наземное

Дистанционное

1.1. На площади 2,01 га фактическая таксационная характеристика лесного насаждения соответствует (не соответствует) таксационному описанию. нужное подчеркнуть

Причины несоответствия _____

Список участков с выявленными несоответствиями приведен в приложении 1 к настоящему акту

1.2. Лесные насаждения с нарушенной и утраченной устойчивостью выявлены на площади _____ га.

Участковое лесничество	Урочище (дача)	Площадь, га		Причина ослабления (гибели)
		с нарушенной устойчивостью	с утраченной устойчивостью	

Состояние обследованных лесных насаждений приведено в приложениях 1.1-1.4 к Акту в зависимости от метода проведения ЛПО.

1.3. В обследованных лесных участках прогнозируется:

Прогноз	Площадь, га
Ослабление лесных насаждений	
Усыхание лесных насаждений различной степени	
Развитие очагов вредных организмов	

1.4. Обнаружено загрязнение лесного участка отходами и выбросами: **промышленными**
бытовыми

Вид загрязнения	Размеры загрязнения			Объём, кубм	Площадь загрязнения, га
	длина, м	ширина, м	высота, м		

ЗАКЛЮЧЕНИЕ:

Оценка текущего санитарного и лесопатологического состояния лесных насаждений, назначенные профилактические мероприятия по защите лесов, агитационные мероприятия:

Средневзвешенная величина состояния насаждения - 1,12 (здоровое). Санитарное состояние на площади 2,01 га удовлетворительное, насаждение устойчиво. Назначение санитарно-оздоровительных мероприятий не требуется.

Дата проведения обследований: 05.08.2017

Исполнитель работ по проведению лесопатологического обследования:

ФИО Ботов Е.А.

подпись



Результаты проведения лесопатологического обследования лесных насаждений за Октябрь 2017 г.

Субъект Российской Федерации Владимирская область Лесничество (лесопарк) ГКУ ВО "Курловское лесничество"
Участковое лесничество: Долбинское Урочище (лесная дача) Буревестник

1	2	3	4	5	6	7	Таксационная характеристика лесного насаждения								17	Распределение деревьев по категориям состояния, % от запаса										28	29	30	31	32	33		34																
							8	9	10	11	12	13	14	15		16	18	19	20	21	22	23	24	25	26						27	33		34															
Номер квартала	Номер выдела	Площадь выдела, га	Целевое назначение лесов	Категория защитности	Номер лесопатологического	Площадь лесопатологического выдела, га	состав	порода	возраст	средняя высота, м	средний диаметр, см	тип леса	полнота	бонитет	Запас, м³/га	Число деревьев на проб. шт.	без признаков ослабления	ослабленные	сильно ослабленные	усыхающие	свежий сухой	старый сухой	свежий бурелом	старый бурелом	свежий ветровал	старый ветровал	аварийные деревья	Признаки повреждения деревьев(кол)***	Доля поврежденных деревьев, %	Причина ослабления, **	Полжежит рубке, %	Вид	Назначенные мероприятия																
78	12	3,1	Эксплуатационные		4	2,01	9	С	44	19	14	3М А2	0,9	1	300		80	10																															
Итого по насаждению:																	88	12																															

Примечание – Показатели, не соответствующие таксационному описанию отмечаются «*»

**Причина ослабления, повреждения:

***Признаки повреждения деревьев:

Исполнитель работ по проведению лесопатологического обследования:


ФИО Ботов Е.А.

Дата составления документа:

28.10.2017

телефон: 84924155486

подпись



I. Визуальное лесопатологическое обследование в Кв. 78 выд. 14 .

Наземное

Дистанционное

1.1. На площади 3,13 га фактическая таксационная характеристика лесного насаждения соответствует (не соответствует) таксационному описанию. нужно подчеркнуть

Причины несоответствия _____

Список участков с выявленными несоответствиями приведен в приложении 1 к настоящему акту

1.2. Лесные насаждения с нарушенной и утраченной устойчивостью выявлены на площади _____ га.

Участковое лесничество	Урочище (дача)	Площадь, га		Причина ослабления (гибели)
		с нарушенной устойчивостью	с утраченной устойчивостью	

Состояние обследованных лесных насаждений приведено в приложениях 1.1-1.4 к Акту в зависимости от метода проведения ЛПО.

1.3. В обследованных лесных участках прогнозируется:

Прогноз	Площадь, га
Ослабление лесных насаждений	
Усыхание лесных насаждений различной степени	
Развитие очагов вредных организмов	

1.4. Обнаружено загрязнение лесного участка отходами и выбросами: **промышленными**
бытовыми

Вид загрязнения	Размеры загрязнения			Объем, кубм	Площадь загрязнения, га
	длина, м	ширина, м	высота, м		

ЗАКЛЮЧЕНИЕ

Оценка текущего санитарного и лесопатологического состояния лесных насаждений, назначенные профилактические мероприятия по защите лесов, агитационные мероприятия:

Средневзвешенная величина состояния насаждения - 1,07 (здоровое). Санитарное состояние на площади 3,13 га удовлетворительное, насаждение устойчиво. Назначение санитарно-оздоровительных мероприятий не требуется.

Дата проведения обследований: 05.08.2017

Исполнитель работ по проведению лесопатологического обследования:

ФИО

Ботов Е.А.

подпись



Результаты проведения лесопатологического обследования лесных насаждений за Октябрь 2017 г.

Субъект Российской Федерации Владимирская область Лесничество (лесопарк) ГКУ ВО "Курловское лесничество"
Участковое лесничество: Долбинское Урочище (лесная дача) Буревестник

1	2	3	4	5	6	7	Таксационная характеристика лесного насаждения								17	Распределение деревьев по категориям состояния, % от запаса										31	32	Назначенные мероприятия									
							8	9	10	11	12	13	14	15		16	18	19	20	21	22	23	24	25	26			27	28	30	33	34					
Номер квартала	Номер выдела	Площадь выдела, га	Целевое назначение лесов	Категория защитности	Номер лесопатологического	Площадь лесопатологического	тип леса	состав	попада	возраст	средняя высота, м	средний диаметр, см	тип леса	полнота	бонитет	Запас, м³/га	Число деревьев на пробе, шт.	без признаков ослабления	ослабленные	сильно ослабленные	выходящие	свежий сухой	старый сухой	свежий бурелом	старый бурелом	свежий ветровал	старый ветровал	аварийные деревья	Признаки повреждения деревьев(кол)***	Доля поврежденных деревьев, %	Причина ослабления, повреждения,**	Полжежит рубке,%	Вид	Площадь, га			
78	14	3,8	Эксплуатационные		4	3,13	3М А2	9	С	44	19	14		0,9	1	280		85	5																		
								1	Б								8	2																			
Итого по насаждению:																	93	7																			

Примечание – Показатели, не соответствующие таксационному описанию отмечаются «*»

**Причина ослабления, повреждения:

***Признаки повреждения деревьев:

Исполнитель работ по проведению лесопатологического обследования:

ФИО Ботов Е.А.

Дата составления документа:

28.10.2017

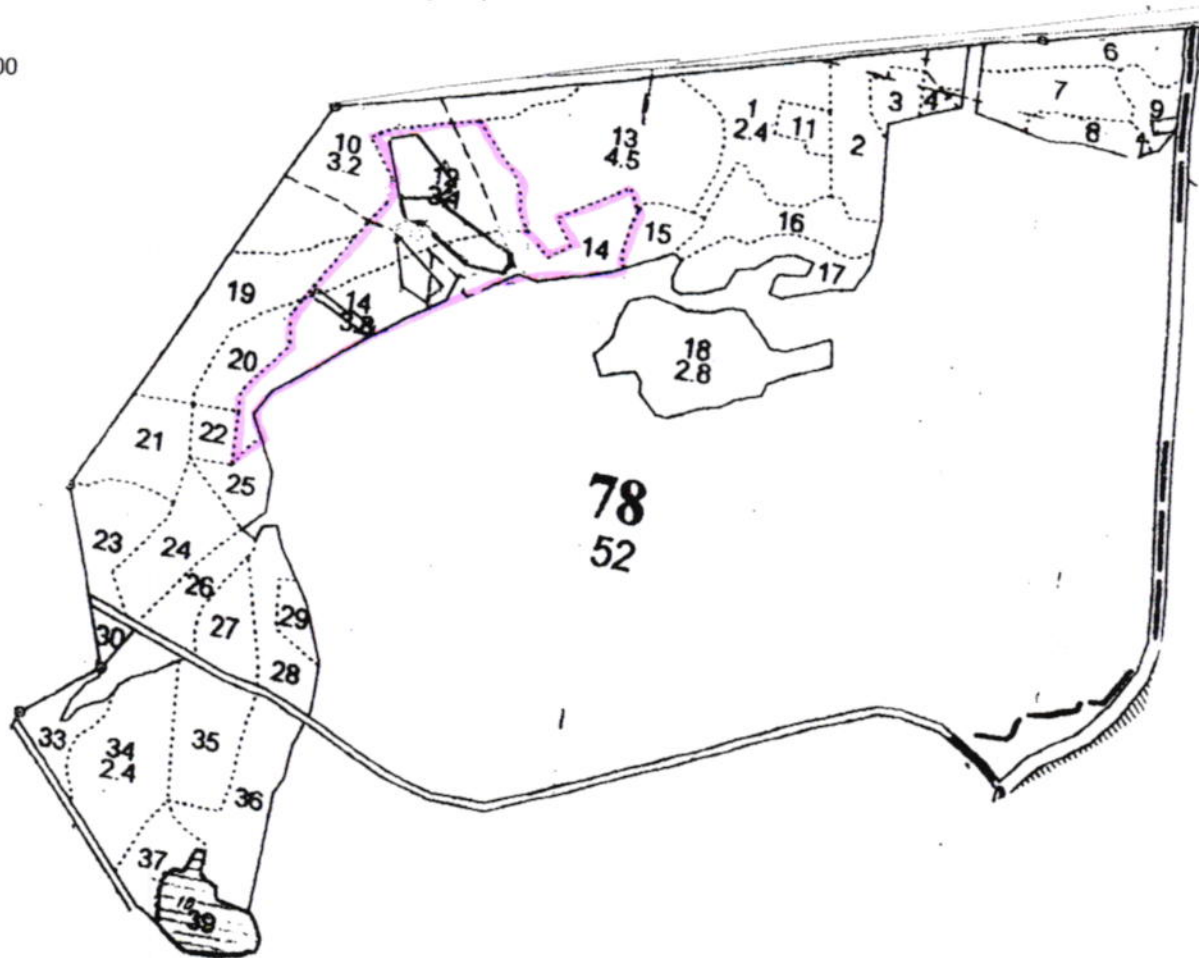
телефон: 84924155486

подпись



Абрис участка

Масштаб 1:10 000



№ выдела	Ленты (круговой площадки) перечета				
	№ ленты (площадки)	Длина, м	Ширина, м	Радиус, м	Площадь, га
12,14					

№ точек	Координаты	Румбы линий	Длина, м

Условные обозначения: Граница обследованного участка — ———

Исполнитель работ по проведению лесопатологического обследования:

ФИО Ботов Е.А.

подпись 
подпись

Дата составления документа: 26.10.2017

телефон: 84924155486

I. Визуальное лесопатологическое обследование в Кв. 78 выд. 12 .

Наземное

Дистанционное

1.1. На площади 0,42 га фактическая таксационная характеристика лесного насаждения соответствует (не соответствует) таксационному описанию. нужное подчеркнуть

Причины несоответствия _____

Список участков с выявленными несоответствиями приведен в приложении 1 к настоящему акту

1.2. Лесные насаждения с нарушенной и утраченной устойчивостью выявлены на площади 0,42 га.

Участковое лесничество	Урочище (дача)	Площадь, га		Причина ослабления (гибели)
		с нарушенной устойчивостью	с утраченной устойчивостью	
Долбинское	Буревестник	0,42		Воздействие сильных ветров текущего и прошлых лет.

Состояние обследованных лесных насаждений приведено в приложениях 1.1-1.4 к Акту в зависимости от метода проведения ЛПО.

1.3. В обследованных лесных участках прогнозируется:

Прогноз	Площадь, га
Ослабление лесных насаждений	
Усыхание лесных насаждений различной степени	
Развитие очагов вредных организмов	

1.4. Обнаружено загрязнение лесного участка отходами и выбросами: **промышленными**
бытовыми

Вид загрязнения	Размеры загрязнения			Объем, кубм	Площадь загрязнения, га
	длина, м	ширина, м	высота, м		

ЗАКЛЮЧЕНИЕ

Оценка текущего санитарного и лесопатологического состояния лесных насаждений, назначенные профилактические мероприятия по защите лесов, агитационные мероприятия:

Средневзвешенная величина состояния насаждения - 4,33 (усыхающее). Насаждение на площади 0,42 га - с нарушенной устойчивостью, повреждено сильными ветрами текущего и прошлых лет. С целью предотвращения распространения негативного воздействия в соответствии с п. 46 Приказа № 480 Министерства природных ресурсов и экологии от 16.09.2016 г. в данном насаждении назначается сплошная санитарная рубка на площади 0,42 га.

Полнота лесного насаждения после уборки деревьев, подлежащих рубки составит - 0,2

Дата проведения обследований: 05.09.2017

Исполнитель работ по проведению лесопатологического обследования:

ФИО Ботов Е.А.

подпись



Результаты проведения лесопатологического обследования лесных насаждений за Октябрь 2017 г.

Субъект Российской Федерации: Владимирская область
Лесничество (лесопарк): ГКУ ВО "Курловское лесничество"
Участковое лесничество: Долбинское
Урочище (лесная дача): Буревестник

1	2	3	4	5	6	7	Таксационная характеристика лесного насаждения								17	Распределение деревьев по категориям состояния, % от запаса										30	31	32	Назначенные мероприятия																			
							8	9	10	11	12	13	14	15		16	18	19	20	21	22	23	24	25	26				27	28	33	34																
Номер квартала	Номер выдела	Площадь выдела, га	Целевое назначение лесов	Категория зашитности	Номер лесопатологического выдела	Площадь лесопатологического выдела, га	состав	популя	возраст	средняя высота, м	средний диаметр, см	тип леса	полнота	фонитет	Запас, м ³ /га	Число деревьев на пробс. шт.	без признаков ослабления	ослабленные	сильно ослабленные	усыхающие	свежий сухой	старый сухой	свежий бурелом	старый бурелом	свежий ветровал	старый ветровал	аварийные деревья	Признаки повреждения деревьев(кол)***	Доля поврежденных деревьев, %	Причина ослабления, **	Полуживит рубке, %	Вид	Площадь, га															
78	12	3,1	Эксплуатационные		1	0,42	9	С	44	19	14	3М А2	0,9	1	300	20											205, 217	70,0	820	70,0		СРС	0,42															
Итого по насаждению:																	23												37	40																		

Примечание – Показатели, не соответствующие таксационному описанию отмечаются «*»

**Причина ослабления, повреждения: 820 - Погодные условия

***Признаки повреждения деревьев: 205 - Обрыв корней (вывал) свежий

217 - Слом ствола под кроной свежий

Исполнитель работ по проведению лесопатологического обследования:

ФИО Ботов Е.А.

подпись

Дата составления документа:

26.10.2017

телефон: 84924155486

1. Визуальное лесопатологическое обследование в Кв. 78 выд. 14 .

Наземное

Дистанционное

1.1. На площади 0,28 га фактическая таксационная характеристика лесного насаждения соответствует (не соответствует) таксационному описанию. нужное подчеркнуть

Причины несоответствия _____

Список участков с выявленными несоответствиями приведен в приложении 1 к настоящему акту

1.2. Лесные насаждения с нарушенной и утраченной устойчивостью выявлены на площади 0,28 га.

Участковое лесничество	Урочище (дача)	Площадь, га		Причина ослабления (гибели)
		с нарушенной устойчивостью	с утраченной устойчивостью	
Долбинское	Буревестник	0,28		Воздействие сильных ветров текущего и прошлых лет.

Состояние обследованных лесных насаждений приведено в приложениях 1.1-1.4 к Акту в зависимости от метода проведения ЛПО.

1.3. В обследованных лесных участках прогнозируется:

Прогноз	Площадь, га
Ослабление лесных насаждений	
Усыхание лесных насаждений различной степени	
Развитие очагов вредных организмов	

1.4. Обнаружено загрязнение лесного участка отходами и выбросами: **промышленными**
бытовыми

Вид загрязнения	Размеры загрязнения			Объем, кубм	Площадь загрязнения, га
	длина, м	ширина, м	высота, м		

ЗАКЛЮЧЕНИЕ

Оценка текущего санитарного и лесопатологического состояния лесных насаждений, назначенные профилактические мероприятия по защите лесов, агитационные мероприятия:

Средневзвешенная величина состояния насаждения - 4,45 (усыхающее). Насаждение на площади 0,28 га - с нарушенной устойчивостью, повреждено сильными ветрами текущего и прошлых лет. С целью предотвращения распространения негативного воздействия в соответствии с п. 46 Приказа № 480 Министерства природных ресурсов и экологии от 16.09.2016 г. в данном насаждении назначается сплошная санитарная рубка на площади 0,28 га.

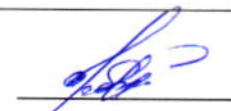
Полнота лесного насаждения после уборки деревьев, подлежащих рубки составит - 0,2

Дата проведения обследований: 05.09.2017

Исполнитель работ по проведению лесопатологического обследования:

ФИО Ботов Е.А.

подпись



Результаты проведения лесопатологического обследования лесных насаждений за Октябрь 2017 г.

Субъект Российской Федерации: Владимирская область Лесничество (лесопарк) ГКУ ВО "Курловское лесничество"

Участковое лесничество: Долбинокое Урочище (лесная дача) Буревестник

1	2	3	4	5	6	7	Таксационная характеристика лесного насаждения								17	Распределение деревьев по категориям состояния, % от запаса										30	31	32	Назначенные мероприятия						
							8	9	10	11	12	13	14	15		16	18	19	20	21	22	23	24	25	26				27	28	33	34			
Номер квартала	Номер выдела	Площадь выдела, га	Целевое назначение лесов	Категория защитности	Номер лесопатологического выдела	Площадь лесопатологического выдела, га	состав	попада	возраст	средняя высота, м	средний диаметр, см	тип леса	плотота	бонитет	Запас, м ³ /га	Число деревьев на пробе, шт.	без признаков ослабления	ослабленные	сильно ослабленные	усыхающие	свежий сухой	старый сухой	свежий бурелом	старый бурелом	свежий ветровал	старый ветровал	аварийные деревья	Признаки повреждения деревьев(кол)***	Доля поврежденных деревьев, %	Причина ослабления, поврежденя.**	Подлежит рубке, %	Вид	Площадь, га		
78	14	3,8	Эксплуатационные		1	0,28	9	С	44	19	14	3М А2	0,9	1	300		15											205, 217	75,0	820	75,0		СРС	0,28	
Итого по насаждению:							1	Б									20								43	37		205, 217	5,0	820	5,0				

Примечание – Показатели, не соответствующие таксационному описанию отмечаются «*»

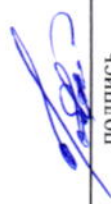
**Причина ослабления, повреждения: 820 - Погодные условия

***Признаки повреждения деревьев: 205 - Обрыв корней (вывал) свежий

217 - Слом ствола под кроной свежий

Исполнитель работ по проведению лесопатологического обследования:

ФИО Ботов Е.А.



ПОДПИСЬ

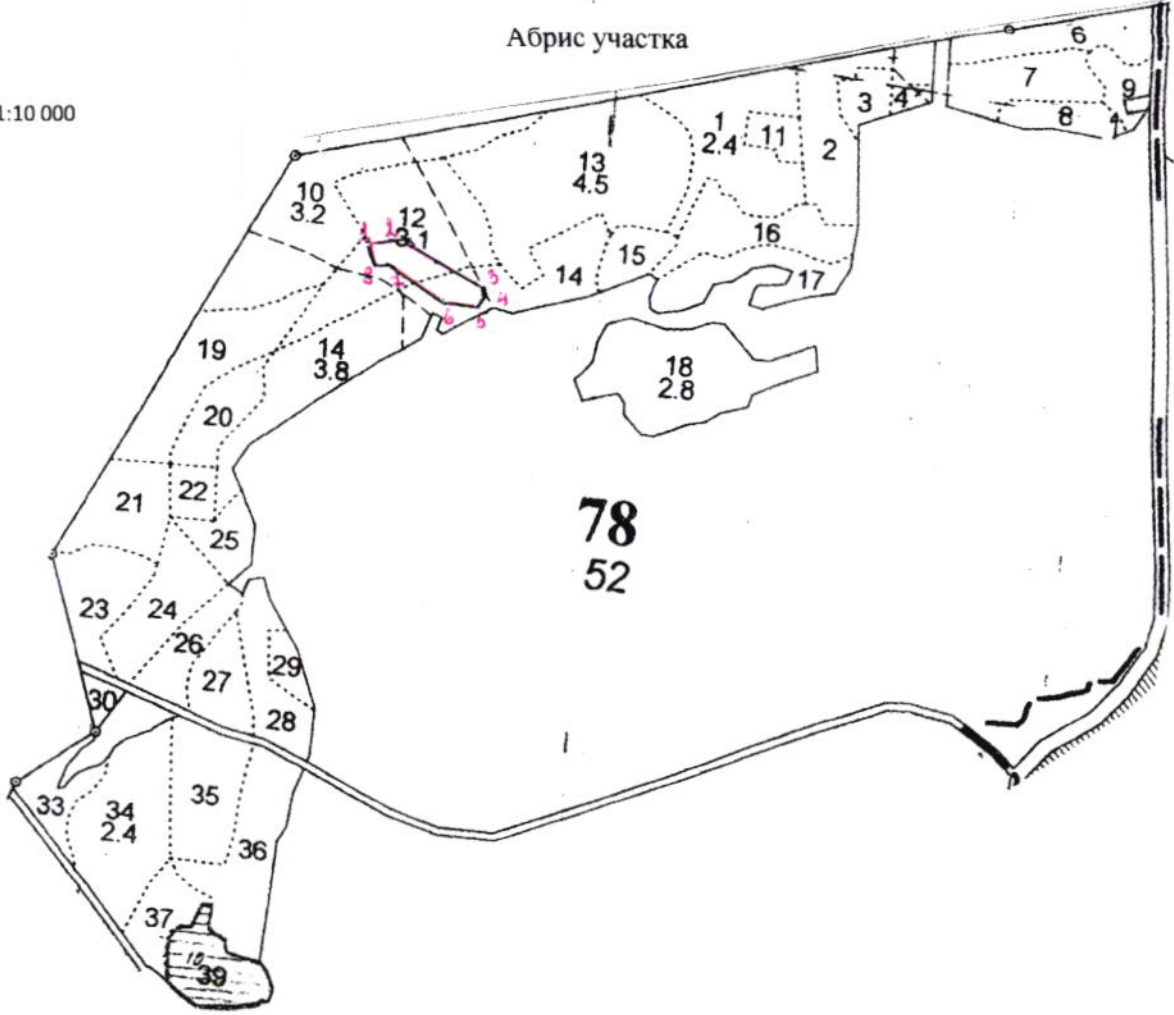
Дата составления документа:

26.10.2017

телефон: 84924155486

Абрис участка

Масштаб 1:10 000



№ выдела	Ленты (круговой площадки) перечета				
	№ ленты (площадки)	Длина, м	Ширина, м	Радиус, м	Площадь, га
14,12					0,7

№ точек	Координаты	Румбы линий	Длина, м
1-2	55° 18.732' сш; 41° 05.386' вд	СВ : 86°	57
2-3	55° 18.717' сш; 41° 05.359' вд	ЮВ : 65°	110
3-4	55° 18.759' сш; 41° 05.296' вд	ЮВ : 33°	17
4-5	55° 18.760' сш; 41° 05.298' вд	ЮЗ : 17°	10
5-6	55° 18.768' сш; 41° 05.301' вд	СЗ : 88°	60
6-7	55° 18.787' сш; 41° 05.318' вд	ЮЗ : 60°	84
7-8	55° 18.745' сш; 41° 05.377' вд	ЮЗ : 81°	28
8-1	55° 18.738' сш; 41° 05.380' вд	СЗ : 20°	20

Условные обозначения:
 - Круговые площадки постоянного радиуса -
 - Граница обследованного участка -

Исполнитель работ по проведению лесопатологического обследования:

ФИО: Ботов Е.А.

подпись

подпись

Дата составления документа: 26.10.2017

телефон:

84924155486

1. Визуальное лесопатологическое обследование в Кв. 78 выд. 12 .

Наземное

Дистанционное

1.1. На площади 0,07 га фактическая таксационная характеристика лесного насаждения соответствует (не соответствует) таксационному описанию. нужное подчеркнуть

Причины несоответствия _____

Список участков с выявленными несоответствиями приведен в приложении 1 к настоящему акту

1.2. Лесные насаждения с нарушенной и утраченной устойчивостью выявлены на площади 0,07 га.

Участковое лесничество	Урочище (дача)	Площадь, га		Причина ослабления (гибели)
		с нарушенной устойчивостью	с утраченной устойчивостью	
Долбинское	Буревестник		0,07	Воздействие сильных ветров текущего и прошлых лет.

Состояние обследованных лесных насаждений приведено в приложениях 1.1-1.4 к Акту в зависимости от метода проведения ЛПО.

1.3. В обследованных лесных участках прогнозируется:

Прогноз	Площадь, га
Ослабление лесных насаждений	
Усыхание лесных насаждений различной степени	
Развитие очагов вредных организмов	

1.4. Обнаружено загрязнение лесного участка отходами и выбросами: **промышленными**
бытовыми

Вид загрязнения	Размеры загрязнения			Объём, кубм	Площадь загрязнения, га
	длина, м	ширина, м	высота, м		

ЗАКЛЮЧЕНИЕ

Оценка текущего санитарного и лесопатологического состояния лесных насаждений, назначенные профилактические мероприятия по защите лесов, агитационные мероприятия:

Средневзвешенная величина состояния насаждения - 4,81 (погибшие). Насаждение на площади 0,07 га - с нарушенной устойчивостью, повреждено сильными ветрами текущего и прошлых лет. С целью предотвращения распространения негативного воздействия в соответствии с п. 46 Приказа № 480 Министерства природных ресурсов и экологии от 16.09.2016 г. в данном насаждении назначается сплошная санитарная рубка на площади 0,07 га.

Полнота лесного насаждения после уборки деревьев, подлежащих рубки составит - 0,1

Дата проведения обследований: 05.09.2017

Исполнитель работ по проведению лесопатологического обследования:

ФИО Ботов Е.А.

подпись



Результаты проведения лесопатологического обследования лесных насаждений за Октябрь 2017 г.

Субъект Российской Федерации Владимирская область
Участковое лесничество: Долбинокое
Лесничество (лесопарк) ГКУ ВО "Курловское лесничество"
Урочище (лесная дача) Буревестник

1	2	3	4	5	6	7	Распределение деревьев по категориям состояния, % от запаса								30	31	32	33	34																													
							без признаков ослабления	ослабленные	сильно ослабленные	усыхающие	свежий сухой	старый сухой	свежий бурелом	старый бурелом						свежий ветровал	старый ветровал	аварийные деревья																										
78	12	3.1	2	0,07	9	С	44	19	14	14	12	11	10	18	19	20	21	22	23	24	25	26	27	28	29	30	31	32	33	34																		
																															состав	пополн	возраст	средняя высота, м	средний диаметр, см	тип леса	полнота	бонитет	Запас, м ³ /га									
Итого по насаждению:																																	11	1	10	35	45	7	40	89,0	205, 217	9,0	820	9,0	820	80,0	СРС	0,07

Примечание – Показатели, не соответствующие таксационному описанию отмечаются «*»

- **Причина ослабления, повреждения: 820 - Погодные условия
***Признаки повреждения деревьев: 205 - Обрыв корней (вывал) свежий
217 - Слом ствола под кроной свежий

Исполнитель работ по проведению лесопатологического обследования:

ФИО Ботов Е.А.



подпись

Дата составления документа:

26.10.2017

телефон: 84924155486

1. Визуальное лесопатологическое обследование в Кв. 78 выд. 14 .

Наземное

Дистанционное

1.1. На площади 0,21 га фактическая таксационная характеристика лесного насаждения соответствует (не соответствует) таксационному описанию. нужное подчеркнуть

Причины несоответствия _____

Список участков с выявленными несоответствиями приведен в приложении 1 к настоящему акту

1.2. Лесные насаждения с нарушенной и утраченной устойчивостью выявлены на площади 0,21 га.

Участковое лесничество	Урочище (дача)	Площадь, га		Причина ослабления (гибели)
		с нарушенной устойчивостью	с утраченной устойчивостью	
Долбинское	Буревестник	0,21		Воздействие сильных ветров текущего и прошлых лет.

Состояние обследованных лесных насаждений приведено в приложениях 1.1-1.4 к Акту в зависимости от метода проведения ЛПО.

1.3. В обследованных лесных участках прогнозируется:

Прогноз	Площадь, га
Ослабление лесных насаждений	
Усыхание лесных насаждений различной степени	
Развитие очагов вредных организмов	

1.4. Обнаружено загрязнение лесного участка отходами и выбросами: **промышленными**
бытовыми

Вид загрязнения	Размеры загрязнения			Объем, кубм	Площадь загрязнения, га
	длина, м	ширина, м	высота, м		

ЗАКЛЮЧЕНИЕ

Оценка текущего санитарного и лесопатологического состояния лесных насаждений, назначенные профилактические мероприятия по защите лесов, агитационные мероприятия:

Средневзвешенная величина состояния насаждения - 4,45 (усыхающее). Насаждение на площади 0,21 га - с нарушенной устойчивостью, повреждено сильными ветрами текущего и прошлых лет. С целью предотвращения распространения негативного воздействия в соответствии с п. 46 Приказа № 480 Министерства природных ресурсов и экологии от 16.09.2016 г. в данном насаждении назначается сплошная санитарная рубка на площади 0,21 га.

Полнота лесного насаждения после уборки деревьев, подлежащих рубки составит - 0,2

Дата проведения обследований: 05.09.2017

Исполнитель работ по проведению лесопатологического обследования:

ФИО Ботов Е.А.

подпись



Результаты проведения лесопатологического обследования лесных насаждений за Октябрь 2017 г.

Субъект Российской Федерации: Владимирская область Лесничество (лесопарк) ГКУ ВО "Курловское лесничество"

Участковое лесничество: Долбинокое Урочище (лесная дача) Буревестник

1	2	3	4	5	6	7	Таксационная характеристика лесного насаждения								17	Распределение деревьев по категориям состояния, % от запаса										30	31	32	33		34						
							8	9	10	11	12	13	14	15		16	18	19	20	21	22	23	24	25	26				27	28		29	30	31	32	33	34
Номер квартала	Номер выдела	Площадь выдела, га	Целевое назначение лесов	Категория защитности	Номер лесопатологического выдела	Площадь лесопатологического выдела, га	состав	попада	возраст	средняя высота, м	средний диаметр, см	тип леса	полнота	бонитет	Запас, м ³ /га	Число деревьев на проб. шт.	без признаков ослабления	ослабленные	сильно ослабленные	усыхающие	свежий сухой	старый сухой	свежий бурелом	старый бурелом	свежий ветровал	старый ветровал	аварийные деревья	Признаки повреждения деревьев(кол)***	Доля поврежденных деревьев, %	Причина ослабления, поврежденная,**	Полжежит рубке, %	Вид	Назначенные мероприятия				
78	14	3,8	Эксплуатационные		2	0,21	9	С	44	19	14	3М А2	0,9	1	300	15	18	19	20	21	22	23	24	25	26	27	28	205, 217	75,0	820	75,0		СРС	0,21			
							1	Б								5	20						37					205, 217	5,0	820	5,0						
Итого по насаждению:																20							43														

Примечание – Показатели, не соответствующие таксационному описанию отмечаются «*»

**Причина ослабления, повреждения: 820 - Погодные условия

***Признаки повреждения деревьев: 205 - Обрыв корней (вывал) свежий

217 - Слом ствола под кроной свежий

Исполнитель работ по проведению лесопатологического обследования:

ФИО Ботов Е.А.



подпись

Дата составления документа: 26.10.2017

телефон: 84924155486

1. Визуальное лесопатологическое обследование в Кв. 78 выд. 14 .

Наземное

Дистанционное

1.1. На площади 0,18 га фактическая таксационная характеристика лесного насаждения соответствует (не соответствует) таксационному описанию. нужное подчеркнуть

Причины несоответствия _____

Список участков с выявленными несоответствиями приведен в приложении I к настоящему акту

1.2. Лесные насаждения с нарушенной и утраченной устойчивостью выявлены на площади 0,18 га.

Участковое лесничество	Урочище (дача)	Площадь, га		Причина ослабления (гибели)
		с нарушенной устойчивостью	с утраченной устойчивостью	
Долбинское	Буревестник	0,18		Воздействие сильных ветров текущего и прошлых лет.

Состояние обследованных лесных насаждений приведено в приложениях 1.1-1.4 к Акту в зависимости от метода проведения ЛПО.

1.3. В обследованных лесных участках прогнозируется:

Прогноз	Площадь, га
Ослабление лесных насаждений	
Усыхание лесных насаждений различной степени	
Развитие очагов вредных организмов	

1.4. Обнаружено загрязнение лесного участка отходами и выбросами: **промышленными**
бытовыми

Вид загрязнения	Размеры загрязнения			Объём, кубм	Площадь загрязнения, га
	длина, м	ширина, м	высота, м		

ЗАКЛЮЧЕНИЕ

Оценка текущего санитарного и лесопатологического состояния лесных насаждений, назначенные профилактические мероприятия по защите лесов, агитационные мероприятия:

Средневзвешенная величина состояния насаждения - 4,04 (усыхающее). Насаждение на площади 0,18 га - с нарушенной устойчивостью, повреждено сильными ветрами текущего и прошлых лет. С целью предотвращения распространения негативного воздействия в соответствии с п. 46 Приказа № 480 Министерства природных ресурсов и экологии от 16.09.2016 г. в данном насаждении назначается сплошная санитарная рубка на площади 0,18 га.

Полнота лесного насаждения после уборки деревьев, подлежащих рубки составит - 0,2

Дата проведения обследований: 05.09.2017

Исполнитель работ по проведению лесопатологического обследования:

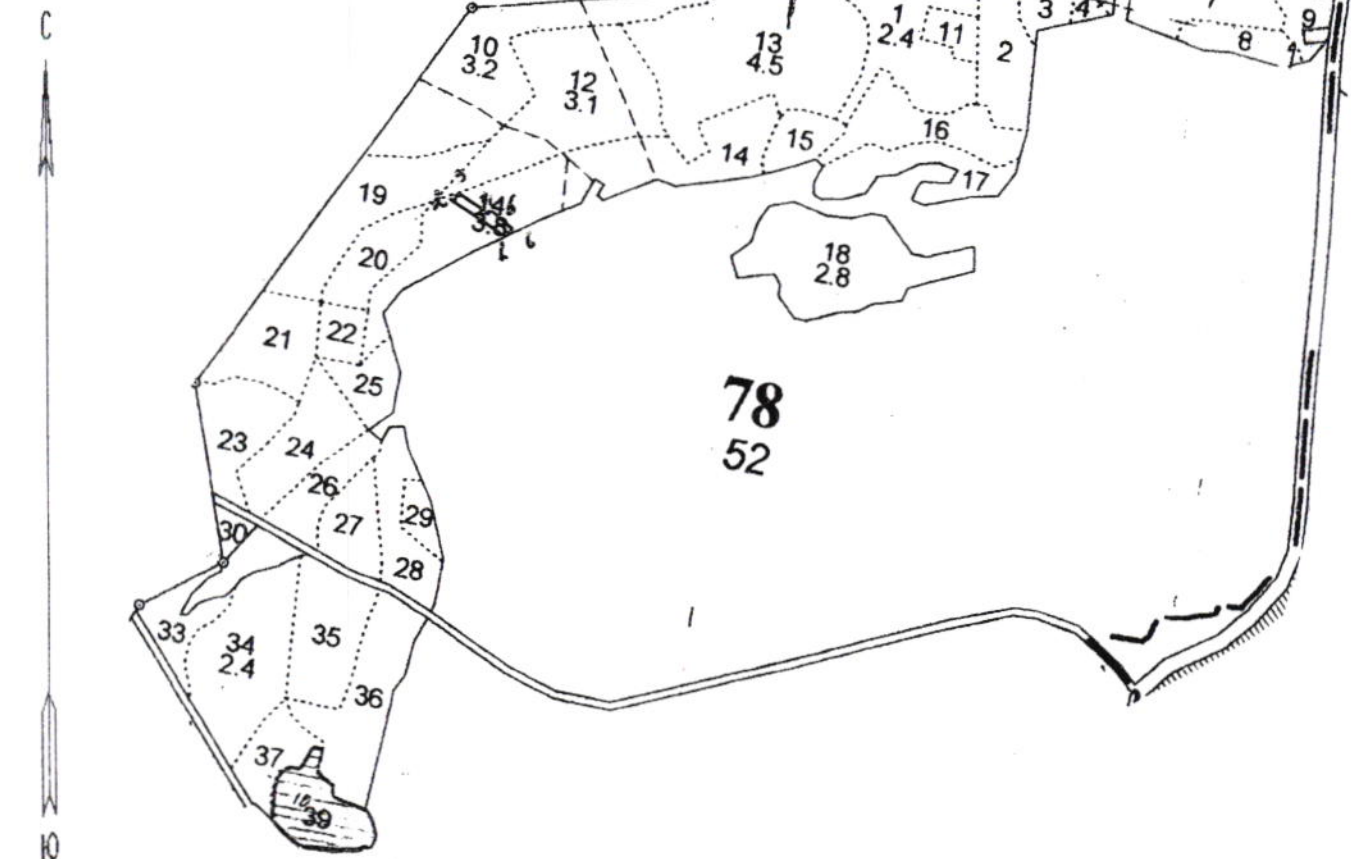
ФИО Ботов Е.А.

подпись



Абрис участка

Масштаб 1:10 000



№ выдела	Ленты (круговой площадки) пересчета				
	№ ленты (площадки)	Длина, м	Ширина, м	Радиус, м	Площадь, га
14					0,18

№ точек	Координаты	Румбы линий	Длина, м
1-2	55° 18.680' сш; 41° 05.131' вд	СЗ : 65°	106
2-3	55° 18.682' сш; 41° 05.132' вд	СВ : 35°	24
3-4	55° 18.659' сш; 41° 05.134' вд	ЮВ : 76°	57
4-5	55° 18.653' сш; 41° 05.200' вд	ЮЗ : 18°	11
5-6	55° 18.657' сш; 41° 05.212' вд	ЮВ : 52°	41
6-1	55° 18.686' сш; 41° 05.153' вд	ЮЗ : 35°	21

Условные обозначения: Круговые площадки постоянного радиуса -
 Граница обследованного участка -

Исполнитель работ по проведению лесопатологического обследования:

ФИО: Ботов Е.А.

подпись


 подпись

Дата составления документа: 26.10.2017

телефон:

84924155486

2. Инструментальное обследование лесного участка. Кв 78 выд 12

2.1. Фактическая таксационная характеристика лесного насаждения соответствует (не соответствует) таксационному описанию.

Причины несоответствия: _____
нужное подчеркнуть

Ведомость лесных участков с выявленными несоответствиями таксационным описаниям приведена в приложении 1 к Акту.

2.2. Состояние насаждений: с нарушенной устойчивостью
 с утраченной устойчивостью

причины повреждения:

Погодные условия 820

Повр. (заселено или отработано) стволовыми вредителями 300

В том числе:

Заселено (отработано) стволовыми вредителями:

Вид вредителя	Порода	Встречаемость (% заселённых деревьев)	Степень заселения (слабая, средняя, сильная)
1	2	3	4
стволовые вредители	С	отработано 2,8	

Повреждено огнем:

Вид пожара	Порода	Состояние корневых лап		Состояние корневой шейки		Подсушивание луба	
		Процент поврежденных огнем корней	% деревьв с данным повреждением	ожог корневой шейки по окружности (1/4, 2/4, 3/4, более 3/4)	% деревьв с данным повреждением	по окружности (1/4, 2/4, 3/4, более 3/4)	% деревьв с данным повреждением
1	2	3	4	5	6	7	8

Поражено болезнями:

Вид болезни	Порода	Встречаемость (% пораженных деревьев)	Степень поражения лесного насаждения (слабая, средняя, сильная)
1	2	3	4

2.3. Выборке подлежит: 10,5 % деревьв (по запасу)

в том числе:

ослабленных _____ % деревьв (по запасу) (причины назначения) _____

сильно ослабленных _____ % деревьв (по запасу) (причины назначения) _____

усыхающих _____ % деревьв (по запасу) (причины назначения) _____

свежего сухостоя _____ % деревьв (по запасу)

старого сухостоя 2,8 % деревьв (по запасу)

свежего ветровала 7,7 % деревьв (по запасу)

свежего бурелома _____ % деревьв (по запасу)

старого ветровала _____ % деревьв (по запасу)

старого бурелома _____ % деревьв (по запасу)

Аварийных _____ % деревьв (по запасу)

2.4. Полнота лесного насаждения после уборки деревьв, подлежащих рубке, составит: 0,80

Критическая полнота для данной категории лесных насаждений составляет: 0,5

Заключение

С целью предотвращения негативных процессов или снижения ущерба от их воздействия назначено:

Участковое лесничество	Урочище (дача)	Квартал	Выдел	Площадь выдела, га	Вид мероприятия	Площадь мероприятия га	Порода	Запас на выдел, м3	Крайние сроки проведения
Долбинское	Бурвестник	78	12	3,1	СРВ	0,6	Сосна	19	2018 г.

Ведомость перечета деревьев назначенных в рубку и абрис лесного участка прилагаются (приложение 2 и 3 к Акту)

Меры по обеспечению возобновления:

не требуются

Мероприятия, необходимые для предупреждения повреждения или поражения смежных насаждений:

В соответствии с Правилами заготовки древесины, утвержденные приказом Минприроды от 13.09.2016 г. №474.

Год образования старого сухостоя 2015-2016

Основная причина повреждения древесины: 820; 300

Дата проведения обследований:

Исполнитель работ по проведению лесопатологического обследования:

ФИО Ботов Е.А.

подпись



Дата составления документа: 26.10.2017

телефон:

84924155486

Результаты проведения лесопатологического обследования лесных насаждений за Октябрь 2017 г.

Субъект Российской Федерации

Владимирская область

Лесничество (лесопарк) ГКУ ВО "Курловское лесничество"

Участковое лесничество:

Долбинское

Урочище (лесная дача) Буревестник

№	№ квартала	№ выдела	Площадь выдела, га	Целевое назначение лесов	Категория зашитности	№ лесопатологического выдела	Площадь лесопатологического выдела, га	Таксационная характеристика лесного насаждения								Число деревьев на пробе, шт.	Распределение деревьев по категориям состояния, % от запаса										Назначенные мероприятия																		
								состав	порода	возраст	средняя высота, м	средний диаметр, см	тип леса	полнота	бонитет		Запас, м ³ /га	без признаков ослабления	ослабленные	сильно ослабленные	усыхающие	свежий сухой	старый сухой	свежий бурелом	старый бурелом	свежий ветровал	старый ветровал	аварийные деревья	Признаки повреждения деревьев(кол)***	Доля поврежденных деревьев, %	Причина ослабления, повреждения**	Подожки рубке, %	Вид	Площадь, га											
78	12	3,1	0,6	эксплуатационные		3	0,6	9	С	44	19	14	3М А2	0,9	1	300	809	18	19	20	21	22	23	24	25	26	27	28	29	30	31	32	33	34											
																		55,5	18,5	6,1			2,8			7,7			205; 215; 610	8,5	820; 300	10,5		СРВ	0,6										
Итого по насаждению:													918	61,3	20,8	7,4			2,8			7,7							205; 215	7,5	820	10,5													

Примечание – Показатели, не соответствующие таксационному описанию отмечаются «*»

**Причина ослабления, повреждения: 820 - Погодные условия
300 - Повр. (заселено или отработано) стволовыми вредителями

***Признаки повреждения деревьев: 205 - Обрыв корней (вывал) свежий
215 - Слом ствола в области кроны свежий
610 - Местное поселение стволовых (отработано)

Исполнитель работ по проведению лесопатологического обследования:

ФИО Ботов Е.А. подпись

Дата составления документа: 26.10.2017 телефон: 84924155486

Ведомость перечета деревьев назначенных в рубку**ВРЕМЕННАЯ ПРОБНАЯ ПЛОЩАДЬ №1**

Субъект РФ Владимирская область
 Лесничество (лесопарк) ГКУ ВО "Курловское лесничество"
 Участковое лесничество Долбинское
 Квартал 78 Выдел 12 Площадь, га 0,6
 Номер очага вредных организмов: _____ Размер пробной площади, га 0,6
 Таксационная характеристика:
 Тип леса: 3М А2 Состав: 9С1Б Возраст, лет: 44 Бонитет: 1
 Полнота: 0,9 Запас на га: 300 Возобновление нет

Время и причина ослабления насаждения:

Погодные условия

Повр. (заселено или отработано) стволовыми вредителями

Тип очага: эпизодический; хронический
(подчеркнуть)

Фаза развития очага вредных организмов: начальная; нарастание численности; собственно вспышка; кризис
(подчеркнуть)

Состояние насаждения, намечаемые мероприятия:

Средневзвешенная величина состояния насаждения - 1,66 (ослабленное).

Состояние насаждения - с нарушенной устойчивостью.

С целью предотвращения негативных процессов или снижения ущерба от их воздействия назначается проведение выборочной санитарной рубки на площади 0,6 га.

Исполнитель работ по проведению лесопатологического обследования:

ФИО Ботов Е.А.

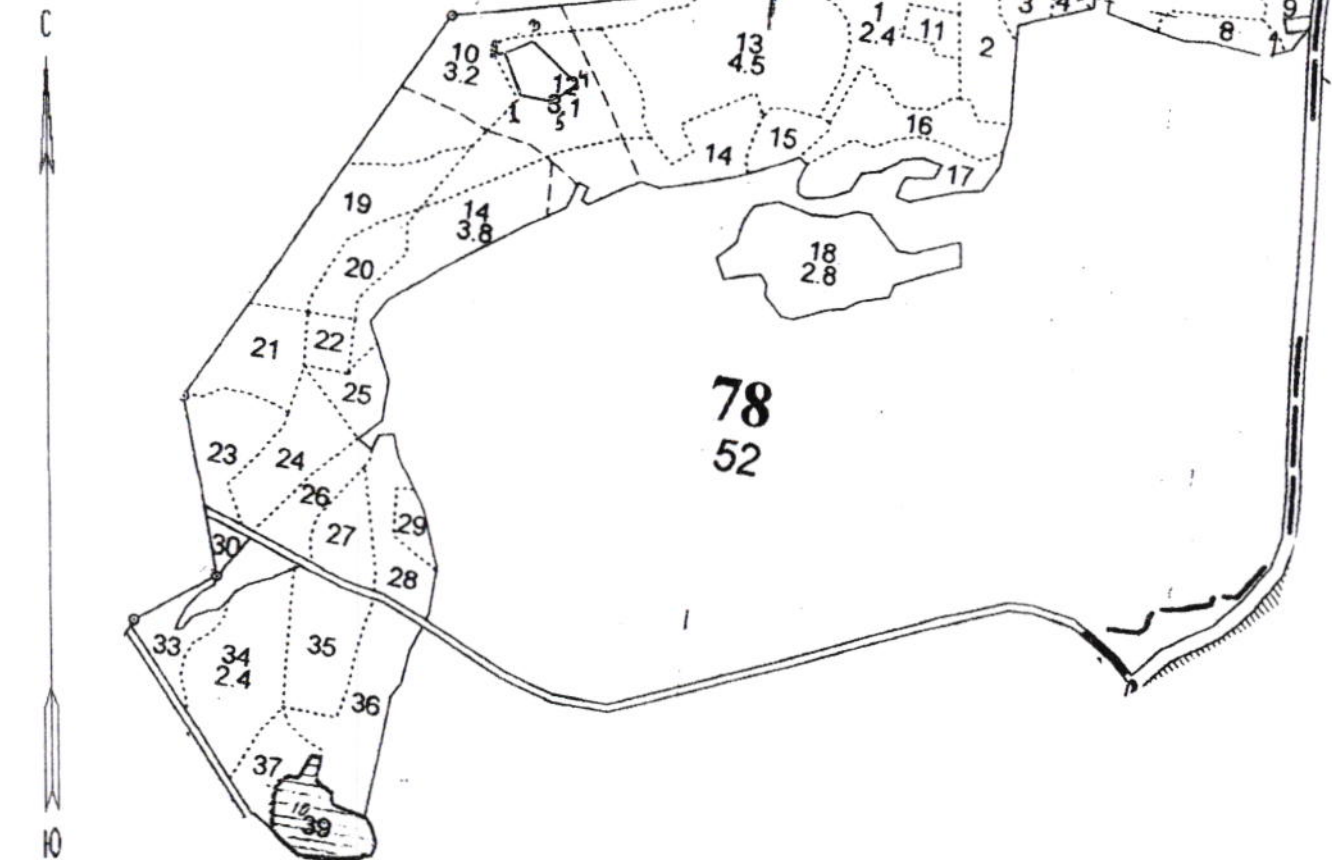
подпись 

Дата составления документа: 26.10.2014

телефон: 84924155486

Абрис участка

Масштаб 1:10 000



№ выдела	Ленты (круговой площадки) перечета				
	№ ленты (площадки)	Длина, м	Ширина, м	Радиус, м	Площадь, га
12	сплошной перечет				0,6

№ точек	Координаты	Румбы линий	Длина, м
1-2	55° 18.805' сш; 41° 05.264' вд	СЗ : 30°	73
2-3	55° 18.794' сш; 41° 05.257' вд	СВ : 63°	45
3-4	55° 18.765' сш; 41° 05.242' вд	ЮВ : 53°	101
4-5	55° 18.761' сш; 41° 05.240' вд	ЮЗ : 43°	47
5-1	55° 18.772' сш; 41° 05.284' вд	СЗ : 84°	50

Условные обозначения:
 Круговые площадки постоянного радиуса -
 Граница обследованного участка -

Исполнитель работ по проведению лесопатологического обследования:

ФИО: Ботов Е.А.

подпись
подпись

Дата составления документа: 26.10.2014

телефон: 84924155486