

УТВЕРЖДАЮ:

Должность Заместитель директора департамента лесного  
хозяйства администрации Владимирской области  
Ф.И.О. С.В.Артемова  
Дата 10.11.17

**АКТ**  
**ЛЕСОПАТОЛОГИЧЕСКОГО ОБСЛЕДОВАНИЯ № 1493**

лесных насаждений ГКУ ВО "Курловское лесничество" (лесничество, лесопарк)  
Владимирская область (Субъект Российской Федерации)

Способ лесопатологического обследования: 1. Визуальный   
2. Инструментальный

Место проведения:

Участковое лесничество	Урочище	Квартал	Выдел	Площадь, га
1	2	3	4	5
Долбинское		78	10	0,5
Долбинское		78	13	0,5

Лесопатологическое обследование проведено на общей площади: 1,0 га

1. Визуальное лесопатологическое обследование в Кв. 78 выд. 10 .

Наземное

Дистанционное

1.1. На площади 0,4 га фактическая таксационная характеристика лесного насаждения соответствует (не соответствует) таксационному описанию. нужное подчеркнуть

Причины несоответствия \_\_\_\_\_

Список участков с выявленными несоответствиями приведен в приложении 1 к настоящему акту

1.2. Лесные насаждения с нарушенной и утраченной устойчивостью выявлены на площади \_\_\_\_\_ га.

Участковое лесничество	Урочище (дача)	Площадь, га		Причина ослабления (гибели)
		с нарушенной устойчивостью	с утраченной устойчивостью	

Состояние обследованных лесных насаждений приведено в приложениях 1.1-1.4 к Акту в зависимости от метода проведения ЛПО.

1.3. В обследованных лесных участках прогнозируется:

Прогноз	Площадь, га
Ослабление лесных насаждений	
Усыхание лесных насаждений различной степени	
Развитие очагов вредных организмов	

1.4. Обнаружено загрязнение лесного участка отходами и выбросами: **промышленными**   
**бытовыми**

Вид загрязнения	Размеры загрязнения			Объём, кубм	Площадь загрязнения, га
	длина, м	ширина, м	высота, м		

**ЗАКЛЮЧЕНИЕ**

Оценка текущего санитарного и лесопатологического состояния лесных насаждений, назначенные профилактические мероприятия по защите лесов, агитационные мероприятия:

Средневзвешенная величина состояния насаждения - 1,12 (здоровое). Санитарное состояние на площади 0,4 га удовлетворительное, насаждение устойчиво. Назначение санитарно-оздоровительных мероприятий не требуется.

Дата проведения обследований: 05.08.2017

Исполнитель работ по проведению лесопатологического обследования:

ФИО

Ботов Е.А.

подпись





1. Визуальное лесопатологическое обследование в Кв. 78 выд. 13 .

Наземное

Дистанционное

1.1. На площади 0,1 га фактическая таксационная характеристика лесного насаждения соответствует (не соответствует) таксационному описанию. нужное подчеркнуть

Причины несоответствия \_\_\_\_\_

Список участков с выявленными несоответствиями приведен в приложении 1 к настоящему акту

1.2. Лесные насаждения с нарушенной и утраченной устойчивостью выявлены на площади \_\_\_\_\_ га.

Участковое лесничество	Урочище (дача)	Площадь, га		Причина ослабления (гибели)
		с нарушенной устойчивостью	с утраченной устойчивостью	

Состояние обследованных лесных насаждений приведено в приложениях 1.1-1.4 к Акту в зависимости от метода проведения ЛПО.

1.3. В обследованных лесных участках прогнозируется:

Прогноз	Площадь, га
Ослабление лесных насаждений	
Усыхание лесных насаждений различной степени	
Развитие очагов вредных организмов	

1.4. Обнаружено загрязнение лесного участка отходами и выбросами: **промышленными**   
**бытовыми**

Вид загрязнения	Размеры загрязнения			Объем, кубм	Площадь загрязнения, га
	длина, м	ширина, м	высота, м		

**ЗАКЛЮЧЕНИЕ**

Оценка текущего санитарного и лесопатологического состояния лесных насаждений, назначенные профилактические мероприятия по защите лесов, агитационные мероприятия:

Средневзвешенная величина состояния насаждения - 1,15 (здоровое). Санитарное состояние на площади 0,1 га удовлетворительное, насаждение устойчиво. Назначение санитарно-оздоровительных мероприятий не требуется.

Дата проведения обследований: 05.08.2017

Исполнитель работ по проведению лесопатологического обследования:

ФИО Ботов Е.А.

подпись

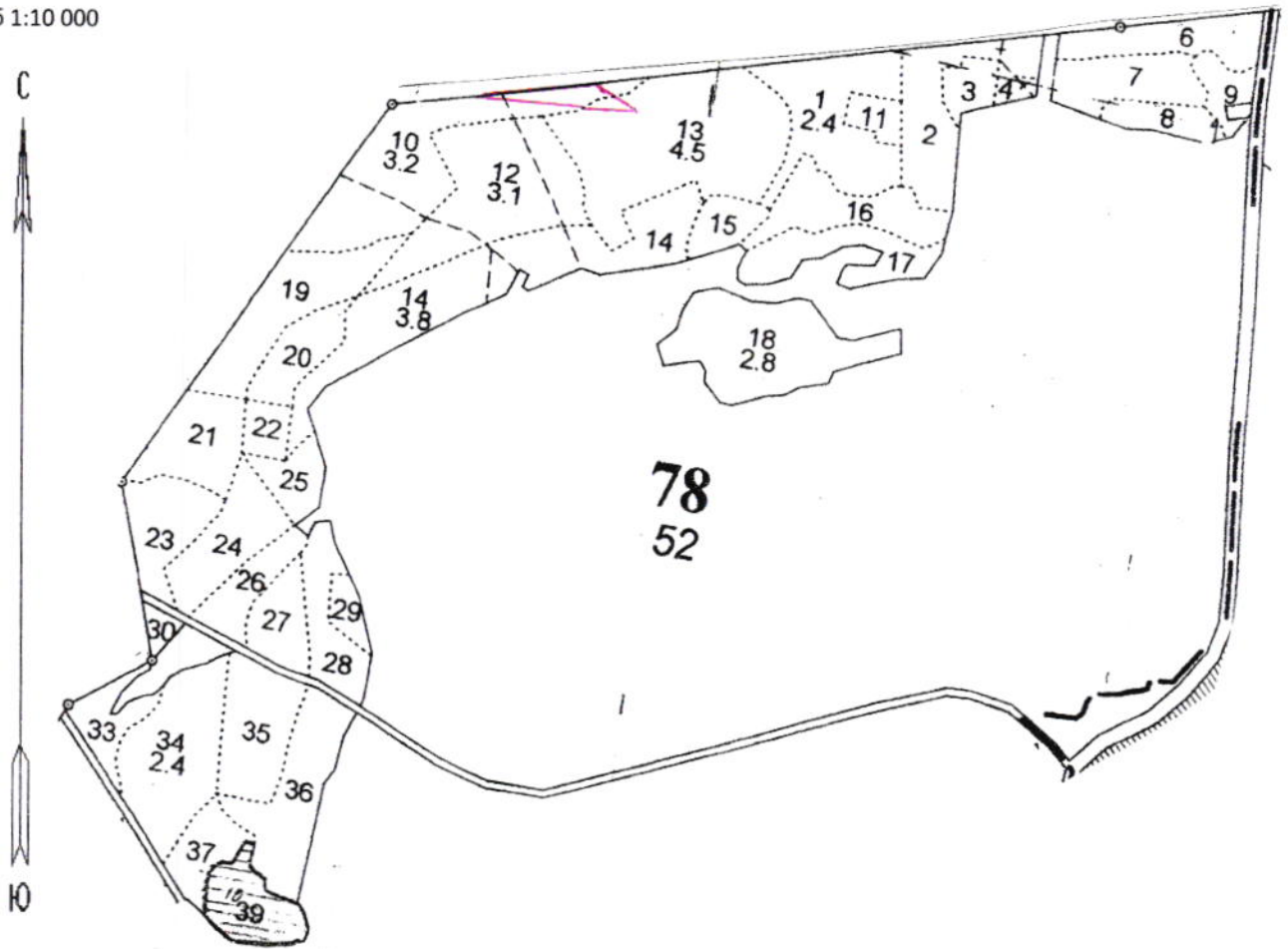






Абрис участка

Масштаб 1:10 000



№ выдела	Ленты (круговой площадки) перечета				
	№ ленты (площадки)	Длина, м	Ширина, м	Радиус, м	Площадь, га
10,13					

№ точек	Координаты	Румбы линий	Длина, м

Условные обозначения:    Граница обследованного участка

Исполнитель работ по проведению лесопатологического обследования:

ФИО    Ботов Е.А. \_\_\_\_\_

подпись

\_\_\_\_\_

подпись

Дата составления документа:    26.10.2014

телефон:

84924155486



Заключение

С целью предотвращения негативных процессов или снижения ущерба от их воздействия назначено:

Участковое лесничество	Урочище (дача)	Квартал	Выдел	Площадь выдела, га	Вид мероприятия	Площадь мероприятия га	Порода	Запас на выдел, м3	Крайние сроки проведения
Долбинское	Буревестник	78	10	3,2	СРВ	0,1	Сосна	4	2018 г.

Ведомость перечета деревьев назначенных в рубку и абрис лесного участка прилагаются (приложение 2 и 3 к Акту)

Меры по обеспечению возобновления:

не требуются

Мероприятия, необходимые для предупреждения повреждения или поражения смежных насаждений:

В соответствии с Правилами заготовки древесины, утвержденные приказом Минприроды от 13.09.2016 г. №474.

Год образования старого сухостоя 2015-2016

Основная причина повреждения древесины: 820

Дата проведения обследований:

Исполнитель работ по проведению лесопатологического обследования:

ФИО Ботов Е.А.

подпись 

Дата составления документа: 26.10.2017

телефон: 84924155486



**Результаты проведения лесопатологического обследования лесных насаждений за Октябрь 2017 г.**

Субъект Российской Федерации Владимирская область  
Участковое лесничество: Долбинское

Лесничество (лесопарк) Курловское лесничество"  
Урочище (лесная дача) Буревестник

1	2	3	4	5	6	7	Таксационная характеристика лесного насаждения							17	Распределение деревьев по категориям состояния, % от запаса										31	32	Назначенные мероприятия																						
							8	9	10	11	12	13	14		15	16	18	19	20	21	22	23	24	25			26	27	28	30	31	33	34																
Номер квартала	Номер выдела	Площадь выдела, га	Целевое назначение лесов	Категория зашитности	Номер лесопотока	Площадь лесопотока, га	состав	порода	возраст	средняя высота, м	средний диаметр, см	тип леса	полнота	бонитет	Запас, м <sup>3</sup> /га	Число деревьев на пробег, шт.	без признаков ослабления	ослабленные	сильно ослабленные	усыхающие	свежий сухой	старый сухой	свежий бурелом	старый бурелом	свежий ветровал	старый ветровал	аварийные деревья	Признаки повреждения деревьев(кол)***	Доля поврежденных деревьев, %	Причина ослабления, **	Полжежит рубке, %	Вид	Площадь, га																
78	10	3,2	эксплуатационные		1	0,1	9	С	60	23	24	3ЛПТ	0,6	1	240	31	65,1	8,7	1,2								205; 215	19,4	820	15,9			СРВ	0,1															
Итого по насаждению:																	35	74,2	8,7	1,2													15,9																

Примечание – Показатели, не соответствующие таксационному описанию отмечаются «\*»

\*\*Причина ослабления, повреждения: 820 - Погодные условия

\*\*\*Признаки повреждения деревьев: 205 - Обрыв корней (вывал) свежий

215 - Слом ствола в области кроны свежий

Исполнитель работ по проведению лесопатологического обследования:

ФИО Ботов Е.А.  подпись

Дата составления документа: 26. 10. 2017 телефон: 84924155486

**Ведомость перечета деревьев назначенных в рубку**

## ВРЕМЕННАЯ ПРОБНАЯ ПЛОЩАДЬ №1

Субъект РФ Владимирская область  
 Лесничество (лесопарк) ГКУ ВО "Курловское лесничество"  
 Участковое лесничество Долбинское  
 Квартал 78 Выдел 10 Площадь, га 0,1

Номер очага вредных организмов: \_\_\_\_\_ Размер пробной площади, га 0,1

Таксационная характеристика:

Тип леса: ЗЛРТ Состав: 9С1Б Возраст, лет: 60 Бонитет: 1

Полнота: 0,6 Запас на га: 240 Возобновление нет

Время и причина ослабления насаждения:

Погодные условия

Тип очага: эпизодический; хронический  
 (подчеркнуть)

Фаза развития очага вредных организмов: начальная; нарастание численности; собственно вспышка; кризис  
 (подчеркнуть)

Состояние насаждения, намечаемые мероприятия:

Средневзвешенная величина состояния насаждения - 1,9 (ослабленное).

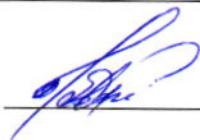
Состояние насаждения -с нарушенной устойчивостью.

С целью предотвращения негативных процессов или снижения ущерба от их воздействия назначается проведение выборочной санитарной рубки на площади 0,1 га.

Исполнитель работ по проведению лесопатологического обследования:

ФИО Ботов Е.А.

подпись



Дата составления документа:

26.10.2017

телефон:

84924155486



## 2. Инструментальное обследование лесного участка. Кв 78 выд 13

2.1. Фактическая таксационная характеристика лесного насаждения соответствует (не соответствует) таксационному описанию.

Причины несоответствия: \_\_\_\_\_  
нужное подчеркнуть

Ведомость лесных участков с выявленными несоответствиями таксационным описаниям приведена в приложении 1 к Акту.

2.2. Состояние насаждений: \_\_\_\_\_ с нарушенной устойчивостью   
 \_\_\_\_\_ с утраченной устойчивостью

причины повреждения:

Погодные условия \_\_\_\_\_ 820

Повр. (заселено или отработано) стволовыми вредителями \_\_\_\_\_ 300

В том числе:

Заселено (отработано) стволовыми вредителями:

Вид вредителя	Порода	Встречаемость (% заселённых деревьев)	Степень заселения (слабая, средняя, сильная)
1	2	3	4
стволовые вредители		отработано 5,8	

Повреждено огнем:

Вид пожара	Порода	Состояние корневых лап		Состояние корневой шейки		Подсушивание луба	
		Процент поврежденных огнем корней	% деревьв с даным повреждением	ожог корневой шейки по окружности (1/4, 2/4, 3/4, более 3/4)	% деревьв с даным повреждением	по окружности (1/4, 2/4, 3/4, более 3/4)	% деревьв с даным повреждением
1	2	3	4	5	6	7	8

Поражено болезнями:

Вид болезни	Порода	Встречаемость (% пораженных деревьв)	Степень поражения лесного насаждения (слабая, средняя, сильная)
1	2	3	4

2.3. Выборке подлежит: 50,9 % деревьв (по запасу)

в том числе:

ослабленных \_\_\_\_\_ % деревьв (по запасу) (причины назначения) \_\_\_\_\_

сильно ослабленных \_\_\_\_\_ % деревьв (по запасу) (причины назначения) \_\_\_\_\_

усыхающих \_\_\_\_\_ % деревьв (по запасу) (причины назначения) \_\_\_\_\_

свежего сухостоя \_\_\_\_\_ % деревьв (по запасу)

старого сухостоя 5,8 % деревьв (по запасу)

свежего ветровала 19,7 % деревьв (по запасу)

свежего бурелома 25,4 % деревьв (по запасу)

старого ветровала \_\_\_\_\_ % деревьв (по запасу)

старого бурелома \_\_\_\_\_ % деревьв (по запасу)

Аварийных \_\_\_\_\_ % деревьв (по запасу)

2.4. Полнота лесного насаждения после уборки деревьв, подлежащих рубке, составит: 0,40

Критическая полнота для данной категории лесных насаждений составляет: 0,3



Заключение

С целью предотвращения негативных процессов или снижения ущерба от их воздействия назначено:

Участковое лесничество	Урочище (дача)	Квартал	Выдел	Площадь выдела, га	Вид мероприятия	Площадь мероприятия га	Порода	Запас на выдел, м3	Крайние сроки проведения
Долбинское	Буревестник	78	13	4,5	СРВ	0,4	С,Б	57	2018 г.

Ведомость перечета деревьев назначенных в рубку и абрис лесного участка прилагаются (приложение 2 и 3 к Акту)

Меры по обеспечению возобновления:

не требуются

Мероприятия, необходимые для предупреждения повреждения или поражения смежных насаждений:

В соответствии с Правилами заготовки древесины, утвержденные приказом Минприроды от 13.09.2016 г. №474.

Год образования старого сухостоя 2015-2016

Основная причина повреждения древесины: 820; 300

Дата проведения обследований:

Исполнитель работ по проведению лесопатологического обследования:

ФИО Ботов Е.А.

подпись 

Дата составления документа: 26.10.2017

телефон: 84924155486

## Результаты проведения лесопатологического обследования лесных насаждений за Октябрь 2017 г.

Субъект Российской Федерации Владимирская область  
Участковое лесничество: Долбинское

Лесничество (лесопарк) ГКУ ВО "Курловское лесничество"  
Урочище (лесная дача) Буревестник

Номер квартала	Номер выдела	Площадь выдела, га	Целевое назначение лесов	Категория заповедности	Номер лесопатологического выдела	Площадь лесопатологического выдела, га	Таксационная характеристика лесного насаждения								Число деревьев на пробе, шт.	Распределение деревьев по категориям состояния, % от запаса										Признаки повреждения деревьев(кол)***	Доля поврежденных деревьев, %	Причина ослабления, повреждения**	Подлежит рубке, %	Назначенные мероприятия						
							состав	порода	возраст	средняя высота, м	средний диаметр, см	тип леса	полнота	бонитет		Запас, м <sup>3</sup> /га	без признаков ослабления	ослабленные	сильно ослабленные	усыхающие	свежий сухой	старый сухой	свежий бурелом	старый бурелом	свежий ветровал					старый ветровал	аварийные деревья	Вид	Площадь, га			
1	2	3	4	5	6	7	8	9	10	11	12	13	14	15	16	17	18	19	20	21	22	23	24	25	26	27	28	29	30	31	32	33	34			
78	13	4,5			1	0,4	7	С	44	18	14	3шт	0,9	1	279	362	19,8	7,0	3,5		5,8	18,6		19,7			205; 215; 610	21,5	820; 300	44,1		СРВ	0,4			
Итого по насаждению:							3	Б								498	30,6	12,1	6,4		5,8	25,4		19,7			205; 215	16,2	820	6,8						

Примечание – Показатели, не соответствующие таксационному описанию отмечаются «\*»

- \*\*Причина ослабления, повреждения: 820 - Погодные условия  
300 - Повр. (заселено или отработано) стволовыми вредителями
- \*\*\*Признаки повреждения деревьев: 205 - Обрыв корней (вывал) свежий  
215 - Слом ствола в области кроны свежий  
610 - Местное поселение стволовых (отработано)

Исполнитель работ по проведению лесопатологического обследования:

ФИО Ботов Е.А. \_\_\_\_\_ подпись \_\_\_\_\_

Дата составления документа: 26.10.2017 телефон: 84924155486

## Ведомость перечета деревьев назначенных в рубку

## ВРЕМЕННАЯ ПРОБНАЯ ПЛОЩАДЬ №1

Субъект РФ Владимирская область  
 Лесничество (лесопарк) ГКУ ВО "Курловское лесничество"  
 Участковое лесничество Долбинское  
 Квартал 78 Выдел 13 Площадь, га 0,4

Номер очага вредных организмов: \_\_\_\_\_ Размер пробной площади, га 0,4

Таксационная характеристика:

Тип леса: ЗЛРГ Состав: 7СЗБ Возраст, лет: 44 Бонитер: 1

Полнота: 0,9 Запас на га: 279 Возобновление нет

Время и причина ослабления насаждения:

Погодные условия

Повр. (заселено или отработано) стволовыми вредителями

Тип очага: эпизодический; хронический  
(подчеркнуть)

Фаза развития очага вредных организмов: начальная; нарастание численности; собственно вспышка; кризис  
(подчеркнуть)

Состояние насаждения, намечаемые мероприятия:

Средневзвешенная величина состояния насаждения - 2,16 (ослабленное).

Состояние насаждения - с нарушенной устойчивостью.

С целью предотвращения негативных процессов или снижения ущерба от их воздействия  
назначается проведение выборочной санитарной рубки на площади 0,4 га.

Исполнитель работ по проведению лесопатологического обследования:

ФИО Ботов Е.А.

подпись



Дата составления документа: 26.10.2017

телефон:

84924155486

## ВЕДОМОСТЬ ПЕРЕЧЕТА ДЕРЕВЬЕВ

Порода: Сосна

Ступени тол- щины, см	Количество деревьев по категориям состояния, шт.																Всего деревьев по ступеням толщины	
	I	II	III	IV		V		VI			ветровал, бурелом			Аварийные деревья			шт.	в т.ч. подлеж ат рубке, %
				НЗ	З	НЗ	З	НЗ	З	О	НЗ	З	О	НЗ	З	О		
1	2	3	4	5	6	7	8	9	10	11	12	13	14	15	16	17	18	19
8	58	15	2														75	
12	65	15	24							2	8						114	8,8
16	55	25	3							3	9						95	12,6
20	10	1	1								8						20	40,0
24	3	2	1								7						13	53,8
28	2	1	1							6	12						22	81,8
32										2	9						11	100,0
36											5						5	100,0
40											1						1	100,0
44											5						5	100,0
48											1						1	100,0
52																		
56																		
60																		
кол-во деревьев	193	59	32							13	65						362	21,5
% от кол-ва де- реьев по насаж.	38,9	11,8	6,4							2,6	13,0						72,7	697,0
% от кол-ва де- реьев по породе	53,3	16,3	8,8							3,6	17,95						100,0	21,5
запас породы, м <sup>3</sup>	22,04	7,81	3,93							6,51	42,75						83,04	49,26
% от запаса по породе	26,6	9,4	4,7							7,8	51,5						100,0	59,3
% от запаса насаждения	19,8	7,0	3,5							5,8	38,3						74,4	44,1

Порода: Береза

Ступени тол- щины, см	Количество деревьев по категориям состояния, шт.																Всего деревьев по ступеням толщины	
	I	II	III	IV		V		VI			ветровал, бурелом			Аварийные деревья			шт.	в т.ч. подлеж ат рубке, %
				НЗ	З	НЗ	З	НЗ	З	О	НЗ	З	О	НЗ	З	О		
1	2	3	4	5	6	7	8	9	10	11	12	13	14	15	16	17	18	19
8	25	15	2														42	
12	12	12	1								3						28	10,7
16	13	1	2								7						23	30,4
20	5	2	3								3						13	23,1
24	6	3	1								4						14	28,6
28	4	1	1								3						9	33,3
32	2	2	1								2						7	28,6
36																		
40																		
44																		
48																		
52																		
56																		
60																		
кол-во деревьев	67	36	11								22						136	16,2
% от кол-ва де- реьев по насаж.	13,5	7,2	2,2								4,4						27,3	154,7
% от кол-ва де- реьев по породе	49,2	26,5	8,1								16,2						100,0	16,2
запас породы, м <sup>3</sup>	12,11	5,75	3,24								7,56						28,66	7,56
% от запаса по породе	42,2	20,1	11,3								26,4						100,0	26,4
% от запаса насаждения	10,8	5,1	2,9								6,8						25,6	6,8



