

УТВЕРЖДАЮ:

Должность Заместитель директора департамента лесного
хозяйства администрации Владимирской области
Ф.И.О. С.В.Артемова
Дата 10.11.17

АКТ ЛЕСОПАТОЛОГИЧЕСКОГО ОБСЛЕДОВАНИЯ № 1441

лесных насаждений ГКУ ВО "Курловское лесничество" (лесничество, лесопарк)
Владимирская область (Субъект Российской Федерации)

Способ лесопатологического обследования: 1. Визуальный
2. Инструментальный

Место проведения:

Участковое лесничество	Урочище	Квартал	Выдел	Площадь, га
1	2	3	4	5
Великодворское		88	1	0,3
Великодворское		88	2	0,6
Великодворское		88	3	2,6
Великодворское		88	8	4,6

Лесопатологическое обследование проведено на общей площади: 8,1 га

Заклучение

С целью предотвращения негативных процессов или снижения ущерба от их воздействия назначено:

Участковое лесничество	Урочище (дача)	Квартал	Выдел	Площадь выдела, га	Вид мероприятия	Площадь мероприятия га	Порода	Запас на выдел, м3	Крайние сроки проведения
Великодворское		88	1	0,3	СРВ	0,3	С,Е,Б	11	2018 г.

Ведомость перечета деревьев назначенных в рубку и абрис лесного участка прилагаются (приложение 2 и 3 к Акту)

Меры по обеспечению возобновления:

не требуются

Мероприятия, необходимые для предупреждения повреждения или поражения смежных насаждений:

В соответствии с Правилами заготовки древесины, утвержденные приказом Минприроды от 13.09.2016 г. №474.

Год образования старого сухостоя 2015-2016

Основная причина повреждения древесины: 881; 882

Дата проведения обследований: 05.09.2017

Исполнитель работ по проведению лесопатологического обследования:

ФИО Ботов Е.А.

подпись



Дата составления документа: 26.10.2017

телефон:

84924155486

Результаты проведения лесопатологического обследования лесных насаждений за Октябрь 2017 г.

Субъект Российской Федерации Владимирская область Лесничество (лесопарк) ГКУ ВО "Курловское лесничество"
Участковое лесничество: Великодворское Урочище (лесная дача)

№ кв.	№ кв.	№ кв.	№ кв.	№ кв.	№ кв.	№ кв.	№ кв.	№ кв.	№ кв.	№ кв.	№ кв.	№ кв.	№ кв.	№ кв.	№ кв.	№ кв.	№ кв.	№ кв.	№ кв.	№ кв.	№ кв.	№ кв.	№ кв.	№ кв.	Назначенные мероприятия												
																									Вид	Площадь, га											
1	2	3	4	5	6	7	8	9	10	11	12	13	14	15	16	17	18	19	20	21	22	23	24	25	26	27	28	29	30	31	32	33	34				
88		1	0,3	Защитные	Запретные полосы вьелы водных объектов	1	0,3	4	С							78	26,8	5,9	3,9									205;	215	12,8	881;	882	5,9				
Итого по насаждению:												ЗЛРП СЗ	0,6	1	230	171	62,0	12,6	9,2				2,6			13,6			205	11,1	881	8,5					

Примечание – Показатели, не соответствующие таксационному описанию отмечаются «*»

**Причина ослабления, повреждения: 881 - Воздействие сильных ветров текущего года, повлекшие наклон более 10°, изгиб или вывал деревьев

882 - Воздействие шквалистых и ураганных ветров текущего года, повлекшие слом стволов деревьев

***Признаки повреждения деревьев: 205 - Обрыв корней (вывал) свежий

215 - Слом ствола в области кроны свежий

Исполнитель работ по проведению лесопатологического обследования:

ФИО Ботов Е.А. подпись

Дата составления документа: 26.10.2017 телефон: 84924155486

Ведомость перечета деревьев назначенных в рубку**ВРЕМЕННАЯ ПРОБНАЯ ПЛОЩАДЬ №1**

Субъект РФ Владимирская область
 Лесничество (лесопарк) ГКУ ВО "Курловское лесничество"
 Участковое лесничество Великодворское
 Квартал 88 Выдел 1 Площадь, га 0,3
 Номер очага вредных организмов: _____ Размер пробной площади, га 0,3
 Таксационная характеристика:
 Тип леса: ЗЛРТР СЗ Состав: 4С1Е5Б Возраст, лет: 59 Бонитет: 1
 Полнота: 0,6 Запас на га: 230 Возобновление нет

Время и причина ослабления насаждения:

Воздействие сильных ветров текущего года, повлекшие наклон более 10°, изгиб или вывал деревьев
 Воздействие шквалистых и ураганных ветров текущего года, повлекшие слом стволов деревьев

Тип очага: эпизодический; хронический
 (подчеркнуть)

Фаза развития очага вредных организмов: начальная; нарастание численности; собственно вспышка; кризис

(подчеркнуть)

Состояние насаждения, намечаемые мероприятия:

Средневзвешенная величина состояния насаждения - 1,8 (ослабленное).

Состояние насаждения - с нарушенной устойчивостью.

С целью предотвращения негативных процессов или снижения ущерба от их воздействия
назначается проведение санитарной рубки выборочная на площади 0,3 га.

Исполнитель работ по проведению лесопатологического обследования:

ФИО Ботов Е.А.

подпись



Дата составления документа: 26.10.2017

телефон:

84924155486

ВЕДОМОСТЬ ПЕРЕЧЕТА ДЕРЕВЬЕВ

Порода: Сосна

Ступени тол- щины, см	Количество деревьев по категориям состояния, шт.																Всего деревьев по ступеням толщины		
	I	II	III	IV		V		VI			ветровал, бурелом			Аварийные деревья			шт.	в т.ч. подлежат рубке, %	
				НЗ	З	НЗ	З	НЗ	З	О	НЗ	З	О	НЗ	З	О			
1	2	3	4	5	6	7	8	9	10	11	12	13	14	15	16	17	18	19	
8																			
12																			
16	12	1	1								3						17	17,6	
20	18	3	3								2						26	7,7	
24	15	5	2								2						24	8,3	
28	6	1	1								3						11	27,3	
32																			
36																			
40																			
44																			
48																			
52																			
56																			
60																			
кол-во деревьев	51	10	7								10						78	12,8	
% от кол-ва де- реьев по породе	65,4	12,8	9,0								12,82						100,0	12,8	
запас породы, м ³	18,51	4,09	2,68								4,06						29,34	4,06	
% от запаса по породе	63,2	13,9	9,1								13,8						100,0	13,8	
% от запаса насаждения	26,8	5,9	3,9								5,9						42,5	5,9	

Порода: Ель

Ступени тол- щины, см	Количество деревьев по категориям состояния, шт.																Всего деревьев по ступеням толщины		
	I	II	III	IV		V		VI			ветровал, бурелом			Аварийные деревья			шт.	в т.ч. подлежат рубке, %	
				НЗ	З	НЗ	З	НЗ	З	О	НЗ	З	О	НЗ	З	О			
1	2	3	4	5	6	7	8	9	10	11	12	13	14	15	16	17	18	19	
8																			
12																			
16																			
20	2	1	2														5		
24	2	1	1								1						5	20,0	
28	1										1						2	50,0	
32																			
36																			
40																			
44																			
48																			
52																			
56																			
60																			
кол-во деревьев	5	2	3								2						12	16,7	
% от кол-ва де- реьев по породе	41,6	16,7	25,0								16,7						100,0	16,7	
запас породы, м ³	2,38	0,82	1,14								1,24						5,58	1,24	
% от запаса по породе	42,7	14,7	20,4								22,2						100,0	22,2	
% от запаса насаждения	3,5	1,2	1,7								1,8						8,2	1,8	

Порода: Береза

Ступени тол- щины, см	Количество деревьев по категориям состояния, шт.																Всего деревьев по ступеням толщины		
	I	II	III	IV		V		VI			ветровал, бурелом			Аварийные деревья			шт.	в т.ч. подлежат рубке, %	
				НЗ	З	НЗ	З	НЗ	З	О	НЗ	З	О	НЗ	З	О			
1	2	3	4	5	6	7	8	9	10	11	12	13	14	15	16	17	18	19	
8																			
12																			
16																			
20	29	5	2															36	
24	25	2	1								3							31	9,7
28	3	1	1								2							7	28,6
32	1	1	1								4							7	57,1
36																			
40																			
44																			
48																			
52																			
56																			
60																			
кол-во деревьев	58	9	5								9							81	11,1
% от кол-ва де- реьев по породе	71,6	11,1	6,2								11,1							100,0	11,1
запас породы, м ³	21,86	3,77	2,47								5,89							33,99	5,89
% от запаса по породе	64,3	11,1	7,3								17,3							100,0	17,3
% от запаса насаждения	31,7	5,5	3,6								8,5							49,3	17,3

2. Инструментальное обследование лесного участка. Кв. 88 выд.2

2.1. Фактическая таксационная характеристика лесного насаждения соответствует (не соответствует) таксационному описанию.

Причины несоответствия: _____
нужное подчеркнуть

Ошибка лесоустройства

Ведомость лесных участков с выявленными несоответствиями таксационным описаниям приведена в приложении I к Акту.

2.2. Состояние насаждений: _____ с нарушенной устойчивостью
 _____ с утраченной устойчивостью

причины повреждения:

Воздействие сильных ветров текущего года, повлекшие наклон более 10°, изгиб или вывал деревьев 881

Воздействие шквалистых и ураганных ветров текущего года, повлекшие слом стволов деревьев 882

В том числе:

Заселено (отработано) стволовыми вредителями:

Вид вредителя	Порода	Встречаемость (% заселённых деревьев)	Степень заселения (слабая, средняя, сильная)
1	2	3	4

Повреждено огнем:

Вид пожара	Порода	Состояние корневых лап		Состояние корневой шейки		Подсушивание луба	
		Процент поврежденных огнем корней	% деревьев с данным повреждением	ожог корневой шейки по окружности (1/4, 2/4, 3/4, более 3/4)	% деревьев с данным повреждением	по окружности (1/4, 2/4, 3/4, более 3/4)	% деревьев с данным повреждением
1	2	3	4	5	6	7	8

Поражено болезнями:

Вид болезни	Порода	Встречаемость (% пораженных деревьев)	Степень поражения лесного насаждения (слабая, средняя, сильная)
1	2	3	4

2.3. Выборке подлежит: 11,9 % деревьев (по запасу)

в том числе:

ослабленных _____ % деревьев (по запасу) (причины назначения) _____

сильно ослабленных _____ % деревьев (по запасу) (причины назначения) _____

усыхающих _____ % деревьев (по запасу) (причины назначения) _____

свежего сухостоя _____ % деревьев (по запасу)

старого сухостоя _____ % деревьев (по запасу)

свежего ветровала 10,0 % деревьев (по запасу)

свежего бурелома 1,9 % деревьев (по запасу)

старого ветровала _____ % деревьев (по запасу)

старого бурелома _____ % деревьев (по запасу)

Аварийных _____ % деревьев (по запасу)

2.4. Полнота лесного насаждения после уборки деревьев, подлежащих рубке, составит: 0,50

Критическая полнота для данной категории лесных насаждений составляет: 0,3

Заключение

С целью предотвращения негативных процессов или снижения ущерба от их воздействия назначено:

Участковое лесничество	Урочище (дача)	Квартал	Выдел	Площадь выдела, га	Вид мероприятия	Площадь мероприятия га	Порода	Запас на выдел, м3	Крайние сроки проведения
Великодворское		88	2	1,3	СРВ	0,6	С,Е,Б	20	2018 г.

Ведомость перече́та деревьев назначенных в рубку и абрис лесного участка прилагаются (приложение 2 и 3 к Акту)

Меры по обеспечению возобновления:

не требуются

Мероприятия, необходимые для предупреждения повреждения или поражения смежных насаждений:

В соответствии с Правилами заготовки древесины, утвержденные приказом Минприроды от 13.09.2016 г. №474.

Год образования старого сухостоя _____

Основная причина повреждения древесины: _____ 881; 882

Дата проведения обследований: 05.09.2017

Исполнитель работ по проведению лесопатологического обследования:

ФИО _____ Ботов Е.А. _____

подпись



Дата составления документа: _____ 26.10.2017

телефон:

_____ 84924155486

Результаты проведения лесопатологического обследования лесных насаждений за Октябрь 2017 г.

Субъект Российской Федерации Владимирская область
Участковое лесничество: Великодворское

Лесничество (лесопарк) ГКУ ВО "Курловское лесничество"
Урочище (лесная дача)

1	2	3	4	5	6	7	Таксационная характеристика лесного насаждения								17	Распределение деревьев по категориям состояния, % от запаса										30	31	32	Назначенные мероприятия										
							8	9	10	11	12	13	14	15		16	18	19	20	21	22	23	24	25	26				27	28	33	34							
88	2	1,3	Защитные	Запретные полосы вы伐	1	0,6	площадь вы伐, га	площадь вы伐, га	Целевое назначение лесов	Категория зашитности	Номер лесопатологического вы伐	Номер вы伐, га	состав	попада	возраст	средняя вы伐, м	средний диаметр, см	тип леса	полнота	бонитет	Запас, м ³ /га	17	без признаков ослабления	ослабленные	сильно ослабленные	усыхающие	свежий сухостой	старый сухостой	свежий бурелом	старый бурелом	свежий ветровал	старый ветровал	аварийные деревья	Признаки повреждения деревьев(кол)***	Доля поврежденных деревьев, %	Причина ослабления, повреждена,**	Подлежит рубке,%	Вид	Назначенные мероприятия
Итого по насаждению:																																							
310 70,5 10,2 7,4 10,0 1,9 10,0 11,9																																							
0,6 СРВ 0,6																																							

Примечание – Показатели, не соответствующие таксационному описанию отмечаются «*»

**Причина ослабления, повреждения: 881 - Воздействие сильных ветров текущего года, повлекшие наклон более 10°, изгиб или вывал деревьев
882 - Воздействие шквалистых и ураганных ветров текущего года, повлекшие слом стволов деревьев

***Признаки повреждения деревьев: 205 - Обрыв корней (вывал) свежий
215 - Слом ствола в области кроны свежий

Исполнитель работ по проведению лесопатологического обследования:

ФИО Ботов Е.А.  подпись

Дата составления документа: 26.10.2017 телефон: 84924155486

Ведомость перечета деревьев назначенных в рубку

ВРЕМЕННАЯ ПРОБНАЯ ПЛОЩАДЬ №1

Субъект РФ Владимирская область
 Лесничество (лесопарк) ГКУ ВО "Курловское лесничество"
 Участковое лесничество Великодворское
 Квартал 88 Выдел 2 Площадь, га 0,6
 Номер очага вредных организмов: _____ Размер пробной площади, га 0,6
 Таксационная характеристика:
 Тип леса: МЧ ВЗ Состав: 3СЗЕ4Б+Ос+Е Возраст, лет: 85 Бонитет: 1
 Полнота: 0,6 Запас на га: 280 Возобновление нет

Время и причина ослабления насаждения:

Воздействие сильных ветров текущего года, повлекшие наклон более 10°, изгиб или вывал деревьев

Воздействие шквалистых и ураганных ветров текущего года, повлекшие слом стволов деревьев

Тип очага: эпизодический; хронический
(подчеркнуть)

Фаза развития очага вредных организмов: начальная; нарастание численности; собственно вспышка; кризис

(подчеркнуть)

Состояние насаждения, намечаемые мероприятия:

Средневзвешенная величина состояния насаждения - 1,68 (ослабленное).

Состояние насаждения -с нарушенной устойчивостью.

С целью предотвращения негативных процессов или снижения ущерба от их воздействия
назначается проведение санитарной рубки выборочная на площади 0,6 га.

Исполнитель работ по проведению лесопатологического обследования:

ФИО Ботов Е.А.

подпись



Дата составления документа: 26.10.2017

телефон:

84924155486

ВЕДОМОСТЬ ПЕРЕЧЕТА ДЕРЕВЬЕВ

Порода: Сосна

Ступени тол- щины, см	Количество деревьев по категориям состояния, шт.																Всего деревьев по ступеням толщины		
	I	II	III	IV		V		VI			ветровал, бурелом			Аварийные деревья			шт.	в т.ч. подлеж ат рубке, %	
				НЗ	З	НЗ	З	НЗ	З	О	НЗ	З	О	НЗ	З	О			
1	2	3	4	5	6	7	8	9	10	11	12	13	14	15	16	17	18	19	
8																			
12																			
16	14	3	3								1						21	4,8	
20	15	2	4								2						23	8,7	
24	12	4	2								1						19	5,3	
28	21	2	1														24		
32	8	3	1														12		
36																			
40																			
44																			
48																			
52																			
56																			
60																			
кол-во деревьев	70	14	11								4						99	4,0	
% от кол-ва де- реьев по породе	70,7	14,1	11,1								4,04						100,0	4,0	
запас породы, м ³	33,87	7,06	4,23								1,24						46,40	1,24	
% от запаса по породе	73,0	15,2	9,1								2,7						100,0	2,7	
% от запаса насаждения	20,2	4,2	2,5								0,7						27,6	0,7	

Порода: Ель

Ступени тол- щины, см	Количество деревьев по категориям состояния, шт.																Всего деревьев по ступеням толщины		
	I	II	III	IV		V		VI			ветровал, бурелом			Аварийные деревья			шт.	в т.ч. подлеж ат рубке, %	
				НЗ	З	НЗ	З	НЗ	З	О	НЗ	З	О	НЗ	З	О			
1	2	3	4	5	6	7	8	9	10	11	12	13	14	15	16	17	18	19	
8																			
12																			
16	12	3	1								3						19	15,8	
20	8	2	1								7						18	38,9	
24	14	1	1								4						20	20,0	
28	19	4	1								4						28	14,3	
32	5	1	1								5						12	41,7	
36											2						2	100,0	
40											1						1	100,0	
44																			
48																			
52																			
56																			
60																			
кол-во деревьев	58	11	5								26						100	26,0	
% от кол-ва де- реьев по породе	58,0	11,0	5,0								26						100,0	26,0	
запас породы, м ³	30,88	5,66	2,76								17,26						56,56	17,26	
% от запаса по породе	54,6	10,0	4,9								30,5						100,0	30,5	
% от запаса насаждения	18,4	3,4	1,6								10,3						33,7	10,3	

2. Инструментальное обследование лесного участка. Кв. 88 вид.3

2.1. Фактическая таксационная характеристика лесного насаждения соответствует (не соответствует) таксационному описанию.

Причины несоответствия: _____
нужное подчеркнуть

Ошибка лесоустройства

Ведомость лесных участков с выявленными несоответствиями таксационным описаниям приведена в приложении 1 к Акту.

2.2. Состояние насаждений: _____ с нарушенной устойчивостью
 _____ с утраченной устойчивостью

причины повреждения:

Воздействие сильных ветров текущего года, повлекшие наклон более 10°, изгиб или вывал деревьев 881

Воздействие шквалистых и ураганных ветров текущего года, повлекшие слом стволов деревьев 882

В том числе:

Заселено (отработано) стволовыми вредителями:

Вид вредителя	Порода	Встречаемость (% заселённых деревьев)	Степень заселения (слабая, средняя, сильная)
1	2	3	4
стволовые вредители		отработано 1,2	

Повреждено огнем:

Вид пожара	Порода	Состояние корневых лап		Состояние корневой шейки		Подсушивание луба	
		Процент поврежденных огнем корней	% деревьев с данным повреждением	ожог корневой шейки по окружности (1/4, 2/4, 3/4, более 3/4)	% деревьев с данным повреждением	по окружности (1/4, 2/4, 3/4, более 3/4)	% деревьев с данным повреждением
1	2	3	4	5	6	7	8

Поражено болезнями:

Вид болезни	Порода	Встречаемость (% пораженных деревьев)	Степень поражения лесного насаждения (слабая, средняя, сильная)
1	2	3	4

2.3. Выборке подлежит: 8,6 % деревьев (по запасу)

в том числе:

ослабленных _____ % деревьев (по запасу) (причины назначения) _____

сильно ослабленных _____ % деревьев (по запасу) (причины назначения) _____

усыхающих _____ % деревьев (по запасу) (причины назначения) _____

свежего сухостоя _____ % деревьев (по запасу)

старого сухостоя 1,2 % деревьев (по запасу)

свежего ветровала 6,7 % деревьев (по запасу)

свежего бурелома 0,7 % деревьев (по запасу)

старого ветровала _____ % деревьев (по запасу)

старого бурелома _____ % деревьев (по запасу)

Аварийных _____ % деревьев (по запасу)

2.4. Полнота лесного насаждения после уборки деревьев, подлежащих рубке, составит: 0,70

Критическая полнота для данной категории лесных насаждений составляет: 0,3

Заключение

С целью предотвращения негативных процессов или снижения ущерба от их воздействия назначено:

Участковое лесничество	Урочище (дача)	Квартал	Выдел	Площадь выдела, га	Вид мероприятия	Площадь мероприятия га	Порода	Запас на выдел, м3	Крайние сроки проведения
Великодворское		88	3	2,6	СРВ	2,6	С,Б	86	2018 г.

Ведомость перечета деревьев назначенных в рубку и абрис лесного участка прилагаются (приложение 2 и 3 к Акту)

Меры по обеспечению возобновления:

не требуются

Мероприятия, необходимые для предупреждения повреждения или поражения смежных насаждений:

В соответствии с Правилами заготовки древесины, утвержденные приказом Минприроды от 13.09.2016 г. №474.

Год образования старого сухостоя 2015-2016


Основная причина повреждения древесины: 881; 882; 300

Дата проведения обследований: 05.09.2017

Исполнитель работ по проведению лесопатологического обследования:

ФИО Ботов Е.А.

подпись



Дата составления документа: 26.10.2017

телефон:

84924155486

Ведомость перечета деревьев назначенных в рубку**ВРЕМЕННАЯ ПРОБНАЯ ПЛОЩАДЬ №1**

Субъект РФ Владимирская область
 Лесничество (лесопарк) ГКУ ВО "Курловское лесничество"
 Участковое лесничество Великодворское
 Квартал 88 Выдел 3 Площадь, га 2,6
 Номер очага вредных организмов: _____ Размер пробной площади, га 2,6
 Таксационная характеристика:
 Тип леса: ОРБР В2 Состав: 9С1Б Возраст, лет: 73 Бонитет: 1
 Полнота: 0,8 Запас на га: 380 Возобновление нет

Время и причина ослабления насаждения:

Воздействие сильных ветров текущего года, повлекшие наклон более 10°, изгиб или вывал деревьев
 Воздействие шквалистых и ураганных ветров текущего года, повлекшие слом стволов деревьев

Тип очага: эпизодический; хронический
 (подчеркнуть)

Фаза развития очага вредных организмов: начальная; нарастание численности; собственно вспышка; кризис

(подчеркнуть)

Состояние насаждения, намечаемые мероприятия:

Средневзвешенная величина состояния насаждения - 1,62 (ослабленное).

Состояние насаждения - с нарушенной устойчивостью.

С целью предотвращения негативных процессов или снижения ущерба от их воздействия назначается проведение санитарной рубки выборочная на площади 2,6 га.

Исполнитель работ по проведению лесопатологического обследования:

ФИО Ботов Е.А.

подпись



Дата составления документа: 26.10.2017

телефон:

84924155486

ВЕДОМОСТЬ ПЕРЕЧЕТА ДЕРЕВЬЕВ

Порода: Сосна

Ступени тол- щины, см	Количество деревьев по категориям состояния, шт.																Всего деревьев по ступеням толщины		
	I	II	III	IV		V		VI			ветровал, бурелом			Аварийные деревья			шт.	в т.ч. подлеж ат рубке, %	
				НЗ	З	НЗ	З	НЗ	З	О	НЗ	З	О	НЗ	З	О			
1	2	3	4	5	6	7	8	9	10	11	12	13	14	15	16	17	18	19	
8																			
12																			
16																			
20	24	8	6							3	6						47	19,1	
24	63	11	5							2	10						91	13,2	
28	164	25	3							4	12						208	7,7	
32	156	23	2							5	10						196	7,7	
36	125	20	1							1	7						154	5,2	
40	51	17	3							1	2						74	4,1	
44	35	14	3								3						55	5,5	
48	26	5	3																
52	14	4	5																
56																			
60																			
кол-во деревьев	658	127	31							16	50						882	7,5	
% от кол-ва де- реьев по породе	74,6	14,4	3,5							1,8	5,672						100,0	7,5	
запас породы, м ³	667,85	140,63	38,40							11,73	40,32						898,93	52,05	
% от запаса по породе	74,3	15,6	4,3							1,3	4,5						100,0	5,8	
% от запаса насаждения	67,7	14,2	3,9							1,2	4						91,0	5,2	

Порода: Береза

Ступени тол- щины, см	Количество деревьев по категориям состояния, шт.																Всего деревьев по ступеням толщины		
	I	II	III	IV		V		VI			ветровал, бурелом			Аварийные деревья			шт.	в т.ч. подлеж ат рубке, %	
				НЗ	З	НЗ	З	НЗ	З	О	НЗ	З	О	НЗ	З	О			
1	2	3	4	5	6	7	8	9	10	11	12	13	14	15	16	17	18	19	
8																			
12																			
16																			
20	21	3	2								5						31	16,1	
24	14	4	1								4						23	17,4	
28	22	6	2								18						48	37,5	
32	10	4	2								15						31	48,4	
36	4	2	1								6						13	46,2	
40																			
44																			
48																			
52																			
56																			
60																			
кол-во деревьев	71	19	8								48						146	32,9	
% от кол-ва де- реьев по породе	48,6	13,0	5,5								32,9						100,0	32,9	
запас породы, м ³	38,55	11,87	5,03								33,53						88,98	33,53	
% от запаса по породе	43,3	13,3	5,7								37,7						100,0	37,7	
% от запаса насаждения	3,9	1,2	0,5								3,4						9,0	3,4	

2. Инструментальное обследование лесного участка. Кв. 88 выд.8

2.1. Фактическая таксационная характеристика лесного насаждения соответствует (не соответствует) таксационному описанию.

Причины несоответствия: _____
нужное подчеркнуть

Ведомость лесных участков с выявленными несоответствиями таксационным описаниям приведена в приложении 1 к Акту.

2.2. Состояние насаждений: с нарушенной устойчивостью
 с утраченной устойчивостью

причины повреждения:

Воздействие сильных ветров текущего года, повлекшие наклон более 10°, изгиб или вывал деревьев 881

Воздействие шквалистых и ураганных ветров текущего года, повлекшие слом стволов деревьев 882

В том числе:

Заселено (отработано) стволовыми вредителями:

Вид вредителя	Порода	Встречаемость (% заселённых деревьев)	Степень заселения (слабая, средняя, сильная)
1	2	3	4

Повреждено огнем:

Вид пожара	Порода	Состояние корневых лап		Состояние корневой шейки		Подсушивание луба	
		Процент поврежденных огнем корней	% деревьев с данным повреждением	ожог корневой шейки по окружности (1/4, 2/4, 3/4, более 3/4)	% деревьев с данным повреждением	по окружности (1/4, 2/4, 3/4, более 3/4)	% деревьев с данным повреждением
1	2	3	4	5	6	7	8

Поражено болезнями:

Вид болезни	Порода	Встречаемость (% пораженных деревьев)	Степень поражения лесного насаждения (слабая, средняя, сильная)
1	2	3	4

2.3. Выборке подлежит: 13,6 % деревьев (по запасу)

в том числе:

ослабленных _____ % деревьев (по запасу) (причины назначения) _____

сильно ослабленных _____ % деревьев (по запасу) (причины назначения) _____

усыхающих _____ % деревьев (по запасу) (причины назначения) _____

свежего сухостоя _____ % деревьев (по запасу)

старого сухостоя _____ % деревьев (по запасу)

свежего ветровала 11,3 % деревьев (по запасу)

свежего бурелома 2,3 % деревьев (по запасу)

старого ветровала _____ % деревьев (по запасу)

старого бурелома _____ % деревьев (по запасу)

Аварийных _____ % деревьев (по запасу)

2.4. Полнота лесного насаждения после уборки деревьев, подлежащих рубке, составит: 0,60

Критическая полнота для данной категории лесных насаждений составляет: 0,3

Заключение

С целью предотвращения негативных процессов или снижения ущерба от их воздействия назначено:

Участковое лесничество	Урочище (дача)	Квартал	Выдел	Площадь выдела, га	Вид мероприятия	Площадь мероприятия га	Порода	Запас на выдел, м3	Крайние сроки проведения
Великодворское		88	8	13,5	СРВ	3,2	Б,ОС,С,Е	101	2018 г.

Ведомость перечета деревьев назначенных в рубку и абрис лесного участка прилагаются (приложение 2 и 3 к Акту)

Меры по обеспечению возобновления:

не требуются

Мероприятия, необходимые для предупреждения повреждения или поражения смежных насаждений:

В соответствии с Правилами заготовки древесины, утвержденные приказом Минприроды от 13.09.2016 г. №474.

Год образования старого сухостоя 2015-2016

Основная причина повреждения древесины: 881; 882

Дата проведения обследований: 05.09.2017

Исполнитель работ по проведению лесопатологического обследования:

ФИО Ботов Е.А.

подпись



Дата составления документа: 26.10.2017

телефон:

84924155486

Ведомость перечета деревьев назначенных в рубку

ВРЕМЕННАЯ ПРОБНАЯ ПЛОЩАДЬ №1

Субъект РФ Владимирская область
 Лесничество (лесопарк) ГКУ ВО "Курловское лесничество"
 Участковое лесничество Великодворское
 Квартал 88 Выдел 8 Площадь, га 3,2
 Номер очага вредных организмов: _____ Размер пробной площади, га 3,2
 Таксационная характеристика:
 Тип леса: ЗЛРТР СЗ Состав: 6Б1ОС2С1Е+ОЛ Возраст, лет: 70 Бонитет: 1
 Полнота: 0,7 Запас на га: 230 Возобновление нет

Время и причина ослабления насаждения:

Воздействие сильных ветров текущего года, повлекшие наклон более 10°, изгиб или вывал деревьев
 Воздействие шквалистых и ураганных ветров текущего года, повлекшие слом стволов деревьев

Тип очага: эпизодический; хронический
 (подчеркнуть)

Фаза развития очага вредных организмов: начальная; нарастание численности; собственно вспышка; кризис

(подчеркнуть)

Состояние насаждения, намечаемые мероприятия:

Средневзвешенная величина состояния насаждения - 1,88 (ослабленное).

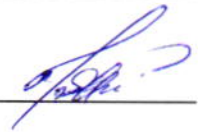
Состояние насаждения - с нарушенной устойчивостью.

С целью предотвращения негативных процессов или снижения ущерба от их воздействия назначается проведение санитарной рубки выборочная на площади 3,2 га.

Исполнитель работ по проведению лесопатологического обследования:

ФИО Ботов Е.А.

подпись



Дата составления документа: 26.10.2017

телефон:

84924155486

ВЕДОМОСТЬ ПЕРЕЧЕТА ДЕРЕВЬЕВ

Порода: Береза

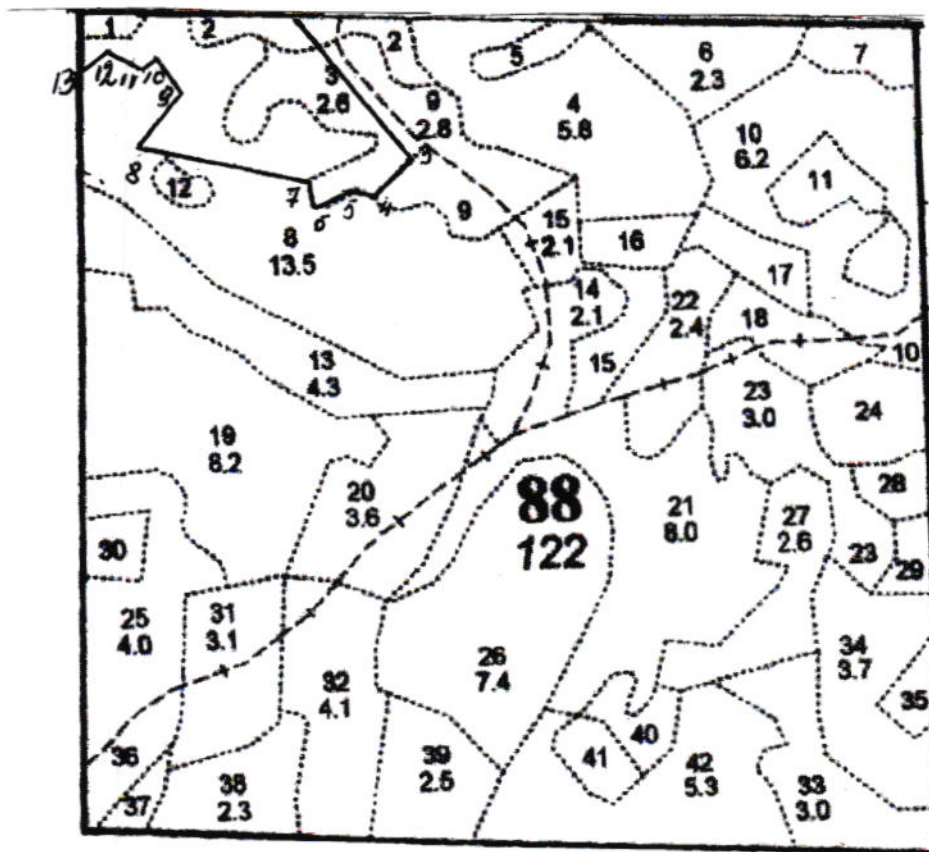
Ступени тол- щины, см	Количество деревьев по категориям состояния, шт.																Всего деревьев по ступеням толщины	
	I	II	III	IV		V		VI			ветровал, бурелом			Аварийные деревья			шт.	в т.ч. подлеж ат рубке, %
				НЗ	З	НЗ	З	НЗ	З	О	НЗ	З	О	НЗ	З	О		
1	2	3	4	5	6	7	8	9	10	11	12	13	14	15	16	17	18	19
8																		
12																		
16	25	4	1								10						40	25,0
20	32	8	2								24						66	36,4
24	105	11	5								25						146	17,1
28	91	14	7								25						137	18,2
32	56	18	6								10						90	11,1
36	48	23	4								10						85	11,8
40	15	2	3								3						23	13,0
44	18	4	1								2						25	8,0
48	6	1	1								1						9	11,1
52																		
56																		
60																		
кол-во деревьев	396	85	30								110						621	17,7
% от кол-ва де- реьев по породе	63,8	13,7	4,8								17,71						100,0	17,7
запас породы, м ³	280,49	68,79	24,83								64,20						438,31	64,20
% от запаса по породе	64,0	15,7	5,7								14,6						100,0	14,6
% от запаса насаждения	38,0	9,4	3,4								8,8						59,6	8,8

Порода: Осина

Ступени тол- щины, см	Количество деревьев по категориям состояния, шт.																Всего деревьев по ступеням толщины	
	I	II	III	IV		V		VI			ветровал, бурелом			Аварийные деревья			шт.	в т.ч. подлеж ат рубке, %
				НЗ	З	НЗ	З	НЗ	З	О	НЗ	З	О	НЗ	З	О		
1	2	3	4	5	6	7	8	9	10	11	12	13	14	15	16	17	18	19
8																		
12																		
16																		
20																		
24																		
28	5	2	1								2						10	20,0
32	3	3	1								2						9	22,2
36	4	2	1								1						8	12,5
40	1	1	2								3						7	42,9
44	2	2	1								1						6	16,7
48	1	2	1								3						7	42,9
52	1	1	1								3						6	50,0
56	2	1	2								2						7	28,6
60																		
кол-во деревьев	19	14	10								17						60	28,3
% от кол-ва де- реьев по породе	31,7	23,3	16,7								28,3						100,0	28,3
запас породы, м ³	28,37	23,28	19,37								33,40						104,42	33,40
% от запаса по породе	27,1	22,3	18,6								32,0						100,0	32,0
% от запаса насаждения	3,9	3,2	2,6								4,5						14,2	4,5

Абрис участка

Масштаб 1:10 000



№ выдела	Ленты (круговой площадки) перечега				
	№ ленты (площадки)	Длина, м	Ширина, м	Радиус, м	Площадь, га
1,2,3,8	Сплошной перечет				6,7

№ точек	Координаты	Румбы линий	Длина, м
1-2	55° 17.552' сш; 40° 42.299' вд	ЮВ : 86°	300
2-3	55° 17.543' сш; 40° 42.582' вд	ЮВ : 38°	240
3-4	55° 17.442' сш; 40° 42.732' вд	ЮЗ : 53°	92
4-5	55° 17.420' сш; 40° 42.698' вд	СЗ : 75°	30
5-6	55° 17.450' сш; 40° 42.741' вд	ЮЗ : 85°	80
6-7	55° 17.415' сш; 40° 42.687' вд	СЗ : 1°	30
7-8	55° 17.410' сш; 40° 42.659' вд	СЗ : 75°	240
8-9	55° 17.498' сш; 40° 42.297' вд	СВ : 35°	90
9-10	55° 17.512' сш; 40° 42.368' вд	СЗ : 37°	60
10-11	55° 17.514' сш; 40° 42.359' вд	ЮЗ : 54°	27
11-12	55° 17.533' сш; 40° 42.337' вд	СЗ : 59°	60
12-13	55° 17.519' сш; 40° 42.297' вд	ЮЗ : 80°	30
13-1	55° 16.943' сш; 40° 39.738' вд	СВ : 3°	65

Условные обозначения: Круговые площадки постоянного радиуса -
 Граница обследованного участка -

Исполнитель работ по проведению лесопатологического обследования:

ФИО: Ботов Е.А.

подпись

подпись

Дата составления документа:

26.10.2017

телефон:

84924155486

1. Визуальное лесопатологическое обследование в Кв. 88 выд. 8 .

Наземное

Дистанционное

1.1. На площади 1,4 га фактическая таксационная характеристика лесного насаждения соответствует (не соответствует) таксационному описанию. нужное подчеркнуть

Причины несоответствия _____

Список участков с выявленными несоответствиями приведен в приложении 1 к настоящему акту

1.2. Лесные насаждения с нарушенной и утраченной устойчивостью выявлены на площади 1,4 га.

Участковое лесничество	Урочище (дача)	Площадь, га		Причина ослабления (гибели)
		с нарушенной устойчивостью	с утраченной устойчивостью	
Великодворское			1,4	Погодные условия

Состояние обследованных лесных насаждений приведено в приложениях 1.1-1.4 к Акту в зависимости от метода проведения ЛПО.

1.3. В обследованных лесных участках прогнозируется:

Прогноз	Площадь, га
Ослабление лесных насаждений	
Усыхание лесных насаждений различной степени	
Развитие очагов вредных организмов	

1.4. Обнаружено загрязнение лесного участка отходами и выбросами: **промышленными**
бытовыми

Вид загрязнения	Размеры загрязнения			Объем, кубм	Площадь загрязнения, га
	длина, м	ширина, м	высота, м		

ЗАКЛЮЧЕНИЕ

Оценка текущего санитарного и лесопатологического состояния лесных насаждений, назначенные профилактические мероприятия по защите лесов, агитационные мероприятия:

Средневзвешенная величина состояния насаждения - 4,64 (погибшие). Насаждение на площади 1,4 га - с нарушенной устойчивостью, повреждено сильными ветрами текущего и прошлых лет. С целью предотвращения распространения негативного воздействия в соответствии с п. 46 Приказа № 480 Министерства природных ресурсов и экологии от 16.09.2016 г. в данном насаждении назначается сплошная санитарная рубка на площади 1,4 га.

Полнота лесного насаждения после уборки деревьев, подлежащих рубки составит - 0,1

Дата проведения обследований: 05.09.2017

Исполнитель работ по проведению лесопатологического обследования:

ФИО Ботов Е.А.

подпись



Результаты проведения лесопатологического обследования лесных насаждений за Октябрь 2017 г.

Субъект Российской Федерации Владимирская область Лесничество (лесопарк) ГКУ ВО "Курловское лесничество"
Участковое лесничество: Великодворское Урочище (лесная дача)

1	2	3	4	5	6	7	Таксационная характеристика лесного насаждения								17	Распределение деревьев по категориям состояния, % от запаса										30	31	32	Назначенные мероприятия							
							8	9	10	11	12	13	14	15		16	18	19	20	21	22	23	24	25	26				27	28	33	34				
Номер квартала	Номер выдела	Площадь выдела, га	Целевое назначение лесов	Категория заповедности	Номер лесопатологического выдела	Площадь лесопатологического выдела, га	состав	попоя	возраст	средняя высота, м	средний диаметр, см	тип леса	плотность	бонитет	Запас, м ³ /га	Число деревьев на проб. шт.	без признаков ослабления	ослабленные	сильно ослабленные	усыхающие	свежий сухой	старый сухой	свежий бурелом	старый бурелом	свежий ветровал	старый ветровал	аварийные деревья	Признаки повреждения деревьев(кол)***	Доля поврежденных деревьев, %	Причина ослабления, повреждения**	Полуживит рубек, %	Вид	Площадь, га			
88	8	13,5	Защитные	Запретные полосы вдоль водных объектов	1	1,4	6	Б	70	26	26	3ЛПР СЗ	0,7	1	230	17	5											205, 217	54,0	820	54,0					
							1	ОС									1										205, 217	9,0	820	9,0						
							2	С									2										217, 205	18,0	820	18,0						
							1	Е									1										205, 217	9,0	820	9,0						
							+	Олч									9										205, 217	1,0	820	1,0						
Итого по насаждению:																												91,0								

Примечание – Показатели, не соответствующие таксационному описанию отмечаются «*»

**Причина ослабления, повреждения: 820 - Погодные условия

***Признаки повреждения деревьев: 205 - Обрыв корней (вывал) свежий

217 - Слом ствола под кроной свежий

Исполнитель работ по проведению лесопатологического обследования:

ФИО Богов Е.А.

Дата составления документа: 26.10.2017

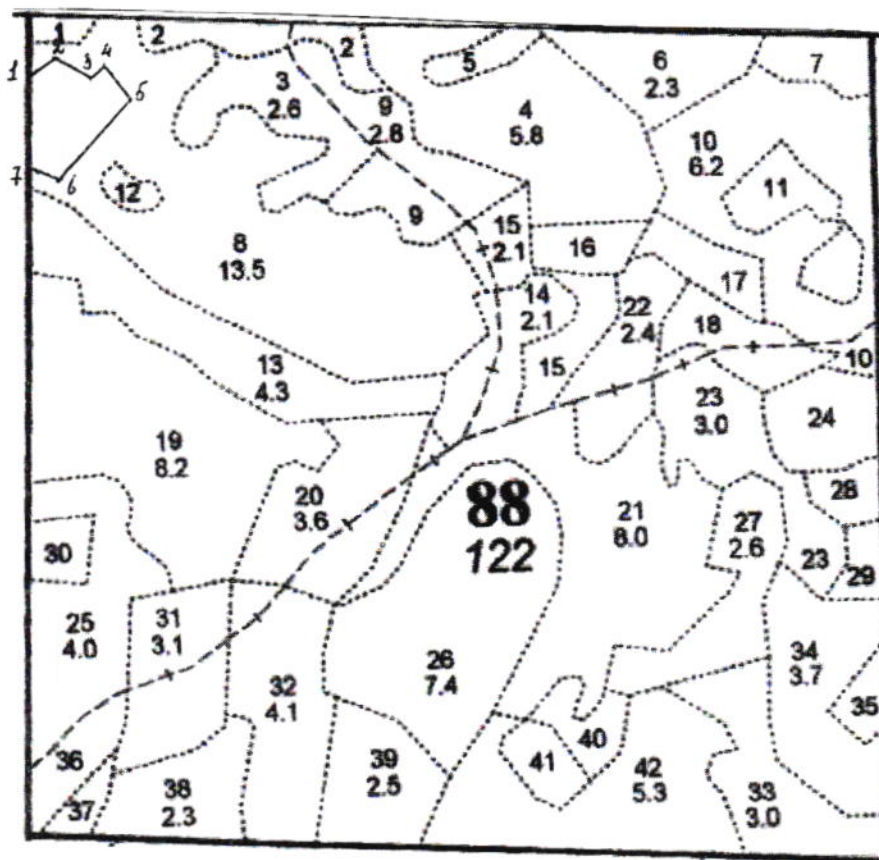
телефон: 84924155486

ПОДПИСЬ



Абрис участка

Масштаб 1:10 000



№ выдела	Ленты (круговой площадки) перечеа				
	№ ленты (площадки)	Длина, м	Ширина, м	Радиус, м	Площадь, га
8					1,4

№ точек	Координаты	Румбы линий	Длина, м
1-2	55° 17.519' сш; 40° 42.297' вд	СВ : 80°	30
2-3	55° 17.533' сш; 40° 42.337' вд	ЮВ : 59°	60
3-4	55° 17.514' сш; 40° 42.359' вд	СВ : 54°	27
4-5	55° 17.512' сш; 40° 42.368' вд	ЮВ : 37°	60
5-6	55° 17.498' сш; 40° 42.297' вд	ЮЗ : 35°	140
6-7	55° 17.437' сш; 40° 42.326' вд	СЗ : 70°	42
7-1	55° 17.448' сш; 40° 42.293' вд	СВ : 3°	130

Условные обозначения: Круговые площадки постоянного радиуса -
 Граница обследованного участка -

Исполнитель работ по проведению лесопатологического обследования:

ФИО: _____ Ботов Е.А. _____

подпись

подпись

Дата составления документа: _____ 26.10.2017 _____

телефон:

84924155486