

УТВЕРЖДАЮ:

Должность Заместитель директора департамента лесного  
хозяйства администрации Владимирской области  
Ф.И.О. С.В.Артемова  
Дата 10.11.17

## АКТ ЛЕСОПАТОЛОГИЧЕСКОГО ОБСЛЕДОВАНИЯ № 1438

лесных насаждений ГКУ ВО "Курловское лесничество" (лесничество, лесопарк)  
Владимирская область (Субъект Российской Федерации)

Способ лесопатологического обследования:

1. Визуальный   
2. Инструментальный

Место проведения:

Участковое лесничество	Урочище	Квартал	Выдел	Площадь, га
1	2	3	4	5
Купреевское		83	24	1,6
Купреевское		83	29	1,6

Лесопатологическое обследование проведено на общей площади: 3,2 га

**2. Инструментальное обследование лесного участка. Кв 83 выд 24**

2.1. Фактическая таксационная характеристика лесного насаждения соответствует (не соответствует) таксационному описанию.

Причины несоответствия: \_\_\_\_\_  
нужное подчеркнуть

Ведомость лесных участков с выявленными несоответствиями таксационным описаниям приведена в приложении 1 к Акту.

2.2. Состояние насаждений: \_\_\_\_\_ с нарушенной устойчивостью   
 \_\_\_\_\_ с утраченной устойчивостью

причины повреждения:

Воздействие сильных ветров текущего года, повлекшие наклон более 10°, изгиб или вывал деревьев 881

Повр. (заселено или отработано) стволовыми вредителями 300

В том числе:

Заселено (отработано) стволовыми вредителями:

Вид вредителя	Порода	Встречаемость (% заселённых деревьев)	Степень заселения (слабая, средняя, сильная)
1	2	3	4
стволовые вредители	сосна	отработано 1,9	

Повреждено огнем:

Вид пожара	Порода	Состояние корневых лап		Состояние корневой шейки		Подсушивание луба	
		Процент поврежденных огнем корней	% деревьев с данном повреждением	ожог корневой шейки по окружности (1/4, 2/4, 3/4, более 3/4)	% деревьев с данном повреждением	по окружности (1/4, 2/4, 3/4, более 3/4)	% деревьев с данном повреждением
1	2	3	4	5	6	7	8

Поражено болезнями:

Вид болезни	Порода	Встречаемость (% пораженных деревьев)	Степень поражения лесного насаждения (слабая, средняя, сильная)
1	2	3	4

2.3. Выборке подлежит: 20,2 % деревьев (по запасу)

в том числе:

ослабленных \_\_\_\_\_ % деревьев (по запасу) (причины назначения) \_\_\_\_\_  
 сильно ослабленных \_\_\_\_\_ % деревьев (по запасу) (причины назначения) \_\_\_\_\_  
 усыхающих \_\_\_\_\_ % деревьев (по запасу) (причины назначения) \_\_\_\_\_  
 свежего сухостоя \_\_\_\_\_ % деревьев (по запасу)  
 старого сухостоя 1,9 % деревьев (по запасу)  
 свежего ветровала 18,3 % деревьев (по запасу)  
 свежего бурелома \_\_\_\_\_ % деревьев (по запасу)  
 старого ветровала \_\_\_\_\_ % деревьев (по запасу)  
 старого бурелома \_\_\_\_\_ % деревьев (по запасу)  
 Аварийных \_\_\_\_\_ % деревьев (по запасу)

2.4. Полнота лесного насаждения после уборки деревьев, подлежащих рубке, составит: 0,5

Критическая полнота для данной категории лесных насаждений составляет: 0,3

Заключение

С целью предотвращения негативных процессов или снижения ущерба от их воздействия назначено:

Участковое лесничество	Урочище (дача)	Квартал	Выдел	Площадь выдела, га	Вид мероприятия	Площадь мероприятия га	Порода	Запас на выдел, м3	Крайние сроки проведения
Купреевское		83	24	1,6	СРВ	0,90	СОСНА	51	2018 г.

Ведомость перечета деревьев назначенных в рубку и абрис лесного участка прилагаются (приложение 2 и 3 к Акту)

Меры по обеспечению возобновления:

не требуются

Мероприятия, необходимые для предупреждения повреждения или поражения смежных насаждений:

В соответствии с Правилами заготовки древесины, утвержденные приказом Минприроды от 13.09.2016 г. №474.

Год образования старого сухостоя 2015-2016

Основная причина повреждения древесины: 881; 300

Дата проведения обследований: 15.08.2017

Исполнитель работ по проведению лесопатологического обследования:

ФИО Ботов Е.А.

подпись 

Дата составления документа: 26.10.2017

телефон: 84924155486



**Ведомость перечета деревьев назначенных в рубку**

## ВРЕМЕННАЯ ПРОБНАЯ ПЛОЩАДЬ №1

Субъект РФ Владимирская область  
 Лесничество (лесопарк) ГКУ ВО "Курловское лесничество"  
 Участковое лесничество Купреевское  
 Квартал 83 Выдел 24 Площадь, га 0,9  
 Номер очага вредных организмов: \_\_\_\_\_ Размер пробной площади, га 0,9  
 Таксационная характеристика:  
 Тип леса: 3М А2 Состав: 9С1Б Возраст, лет: 75 Бонитет: 1  
 Полнота: 0,6 Запас на га: 280 Возобновление нет

Время и причина ослабления насаждения:

Воздействие сильных ветров текущего года, повлекшие наклон более 10°, изгиб или вывал деревьев  
 Повр. (заселено или отработано) стволовыми вредителями

Тип очага: эпизодический; хронический  
 (подчеркнуть)

Фаза развития очага вредных организмов: начальная; нарастание численности; собственно вспышка; кризис  
 (подчеркнуть)

Состояние насаждения, намечаемые мероприятия:

Средневзвешенная величина состояния насаждения - 1,68 (ослабленное).

Состояние насаждения - с нарушенной устойчивостью.

С целью предотвращения негативных процессов или снижения ущерба от их воздействия

назначается проведение выборочной санитарной рубки на площади 0,9 га.

Исполнитель работ по проведению лесопатологического обследования:

ФИО Ботов Е.А.

подпись



Дата составления документа: 26.10.2017

телефон:

84924155486





## 2. Инструментальное обследование лесного участка. Кв 83 выд 29

2.1. Фактическая таксационная характеристика лесного насаждения соответствует (не соответствует) таксационному описанию.

Причины несоответствия: \_\_\_\_\_  
нужное подчеркнуть

Ведомость лесных участков с выявленными несоответствиями таксационным описаниям приведена в приложении I к Акту.

2.2. Состояние насаждений: \_\_\_\_\_ с нарушенной устойчивостью   
 \_\_\_\_\_ с утраченной устойчивостью

причины повреждения:

Воздействие сильных ветров текущего года, повлекшие наклон более 10°, изгиб или вывал деревьев 881

В том числе:

Заселено (отработано) стволовыми вредителями:

Вид вредителя	Порода	Встречаемость (% заселённых деревьев)	Степень заселения (слабая, средняя, сильная)
1	2	3	4

Повреждено огнем:

Вид пожара	Порода	Состояние корневых лап		Состояние корневой шейки		Подсушивание луба	
		Процент поврежденных огнем корней	% деревьев с данном повреждением	ожог корневой шейки по окружности (1/4, 2/4, 3/4, более 3/4)	% деревьев с данном повреждением	по окружности (1/4, 2/4, 3/4, более 3/4)	% деревьев с данном повреждением
1	2	3	4	5	6	7	8

Поражено болезнями:

Вид болезни	Порода	Встречаемость (% пораженных деревьев)	Степень поражения лесного насаждения (слабая, средняя, сильная)
1	2	3	4

2.3. Выборке подлежит: 17,1 % деревьев (по запасу)

в том числе:

ослабленных \_\_\_\_\_ % деревьев (по запасу) (причины назначения) \_\_\_\_\_

сильно ослабленных \_\_\_\_\_ % деревьев (по запасу) (причины назначения) \_\_\_\_\_

усыхающих \_\_\_\_\_ % деревьев (по запасу) (причины назначения) \_\_\_\_\_

свежего сухостоя \_\_\_\_\_ % деревьев (по запасу)

старого сухостоя \_\_\_\_\_ % деревьев (по запасу)

свежего ветровала 17,1 % деревьев (по запасу)

свежего бурелома \_\_\_\_\_ % деревьев (по запасу)

старого ветровала \_\_\_\_\_ % деревьев (по запасу)

старого бурелома \_\_\_\_\_ % деревьев (по запасу)

Аварийных \_\_\_\_\_ % деревьев (по запасу)

2.4. Полнота лесного насаждения после уборки деревьев, подлежащих рубке, составит: 0,5

Критическая полнота для данной категории лесных насаждений составляет: 0,3

Заключение

С целью предотвращения негативных процессов или снижения ущерба от их воздействия назначено:

Участковое лесничество	Урочище (дача)	Квартал	Выдел	Площадь выдела, га	Вид мероприятия	Площадь мероприятия га	Порода	Запас на выдел, м3	Крайние сроки проведения
Купреевское		83	29	1,6	СРВ	1,10	Б,С,Е	19	2018 г.

Ведомость перечета деревьев назначенных в рубку и абрис лесного участка прилагаются (приложение 2 и 3 к Акту)

Меры по обеспечению возобновления:

не требуются

Мероприятия, необходимые для предупреждения повреждения или поражения смежных насаждений:

В соответствии с Правилами заготовки древесины, утвержденные приказом Минприроды от 13.09.2016 г. №474.

Год образования старого сухостоя 2015-2016

Основная причина повреждения древесины: 881

Дата проведения обследований: 15.08.2017

Исполнитель работ по проведению лесопатологического обследования:

ФИО Ботов Е.А.

подпись



Дата составления документа: 26.10.2017

телефон:

84924155486





**Ведомость перечета деревьев назначенных в рубку**

## ВРЕМЕННАЯ ПРОБНАЯ ПЛОЩАДЬ №1

Субъект РФ Владимирская область  
 Лесничество (лесопарк) ГКУ ВО "Курловское лесничество"  
 Участковое лесничество Купреевское  
 Квартал 83 Выдел 29 Площадь, га 1,1  
 Номер очага вредных организмов: \_\_\_\_\_ Размер пробной площади, га 1,1  
 Таксационная характеристика:  
 Тип леса: ТАВ С4 Состав: 6Б2ОС2С+ОЛЧ+ Возраст, лет: 45 Бонитет: 3  
 Полнота: 0,6 Запас на га: 100 Возобновление нет

Время и причина ослабления насаждения:

Воздействие сильных ветров текущего года, повлекшие наклон более 10°, изгиб или вывал деревьев

Тип очага: эпизодический; хронический  
(подчеркнуть)

Фаза развития очага вредных организмов: начальная; нарастание численности; собственно вспышка; кризис  
(подчеркнуть)

Состояние насаждения, намечаемые мероприятия:

Средневзвешенная величина состояния насаждения - 1,69 (ослабленное).

Состояние насаждения - с нарушенной устойчивостью.

С целью предотвращения негативных процессов или снижения ущерба от их воздействия  
назначается проведение выборочной санитарной рубки на площади 1,1 га.

Исполнитель работ по проведению лесопатологического обследования:

ФИО Ботов Е.А.

подпись



Дата составления документа: 26.10.2017

телефон:

84924155486







**Результаты проведения лесопатологического обследования лесных насаждений за Октябрь 2017 г.**

Лесничество (лесопарк) ГКУ ВО "Курловское лесничество"

Субъект Российской Федерации Владимирская область

Участковое лесничество: Курлевское

Урочище (лесная дача)

1	2	3	4	5	6	7	Таксационная характеристика лесного насаждения								17	Распределение деревьев по категориям состояния, % от запаса										33	34																						
							8	9	10	11	12	13	14	15		16	18	19	20	21	22	23	24	25	26			27	28	29	30	31	32																
Номер квартала	Номер выдела	Площадь выдела, га	Целевое назначение лесов	Категория защитности	Номер лесопатологического	Площадь лесопатологического выдела, га	состав	попоя	возраст	средняя высота, м	средний диаметр, см	тип леса	плотота	бонитет	Запас, м <sup>3</sup> /га	Число деревьев на проб. шт.	без признаков ослабления	ослабленные	сильно ослабленные	умывающие	свежий сухостой	старый сухостой	свежий бурелом	старый бурелом	свежий ветровал	старый ветровал	аварийные деревья	Признаки повреждения деревьев***	Доля поврежденных деревьев, %	Причина ослабления, поврежденная**	Полнорубка, %	Вид	Назначенные мероприятия																
83	24	1,6	Эксплуатационные		2	0,7	9	С	75	25	28	3М А2	0,6	1	280		80	10																															
<b>Итого по насаждению:</b>																	85	15																															

Примечание – Показатели, не соответствующие таксационному описанию отмечаются «\*»

\*\*Причина ослабления, повреждения:

\*\*\*Признаки повреждения деревьев:

Исполнитель работ по проведению лесопатологического обследования:

ФИО Ботов Е.А.

подпись



Дата составления документа: 26.10.2017

телефон: 84924155486





Порода: Ель

Степени толщины, см	Количество деревьев по категориям состояния, шт.																Всего деревьев по ступеням толщины	
	I	II	III	IV		V		VI			ветровал, бурелом			Аварийные деревья			шт.	в т.ч. подлежат рубке, %
				НЗ	З	НЗ	З	НЗ	З	О	НЗ	З	О	НЗ	З	О		
1	2	3	4	5	6	7	8	9	10	11	12	13	14	15	16	17	18	19
8																		
12											1						1	100,0
16											8						8	100,0
20											3						3	100,0
24											4						4	100,0
28											1						1	100,0
32																		
36																		
40																		
44																		
48																		
52																		
56																		
60																		
кол-во деревьев											17						17	100,0
% от кол-ва деревьев по породе											100,0						100,0	100,0
запас породы, м <sup>3</sup>											5,22						5,22	5,22
% от запаса по породе											100,0						100,0	100,0
% от запаса насаждения											4,9						4,9	4,9



I. Визуальное лесопатологическое обследование в Кв. 83 выд. 24 .

Наземное

Дистанционное

1.1. На площади 0,70 га фактическая таксационная характеристика лесного насаждения соответствует (не соответствует) таксационному описанию. нужное подчеркнуть

Причины несоответствия \_\_\_\_\_

Список участков с выявленными несоответствиями приведен в приложении 1 к настоящему акту

1.2. Лесные насаждения с нарушенной и утраченной устойчивостью выявлены на площади \_\_\_\_\_ га.

Участковое лесничество	Урочище (дача)	Площадь, га		Причина ослабления (гибели)
		с нарушенной устойчивостью	с утраченной устойчивостью	

Состояние обследованных лесных насаждений приведено в приложениях 1.1-1.4 к Акту в зависимости от метода проведения ЛПО.

1.3. В обследованных лесных участках прогнозируется:

Прогноз	Площадь, га
Ослабление лесных насаждений	
Усыхание лесных насаждений различной степени	
Развитие очагов вредных организмов	

1.4. Обнаружено загрязнение лесного участка отходами и выбросами: **промышленными**   
**бытовыми**

Вид загрязнения	Размеры загрязнения			Объем, кубм	Площадь загрязнения, га
	длина, м	ширина, м	высота, м		

**ЗАКЛЮЧЕНИЕ**

Оценка текущего санитарного и лесопатологического состояния лесных насаждений, назначенные профилактические мероприятия по защите лесов, агитационные мероприятия:

Средневзвешенная величина состояния насаждения - 1,15 (здоровое). Санитарное состояние на площади 0,7 га удовлетворительное, насаждение устойчиво. Назначение санитарно-оздоровительных мероприятий не требуется.

Дата проведения обследований: 05.08.2017

Исполнитель работ по проведению лесопатологического обследования:

ФИО

Ботов Е.А.

подпись





## Результаты проведения лесопатологического обследования лесных насаждений за Октябрь 2017 г.

Субъект Российской Федерации Владимирская область

Лесничество (лесопарк) ГКУ ВО "Курловское лесничество"

Участковое лесничество: Куреевское

Урочище (лесная дача)

№ кв.	№ выдела	Площадь выдела, га	Целевое назначение лесов	Категория зашитности	№ выдела лесопатологического	Площадь лесопатологического выдела, га	Таксационная характеристика лесного насаждения								Число деревьев на пробе, шт.		Распределение деревьев по категориям состояния, % от запаса										Признаки повреждения деревьев(кол)***	Доля повреждённых деревьев, %	Причина ослабления, повреждения**	Полужит рубк.,%	Назначенные мероприятия							
							состав	попада	возраст	средняя высота, м	средний диаметр, см	тип леса	полнота	бонитет	Запас, м <sup>3</sup> /га	без признаков ослабления	ослабленные	сильно ослабленные	усыхающие	свежий сухой	старый сухой	свежий бурелом	старый бурелом	свежий ветровал	старый ветровал	аварийные деревья					Вид	Площадь, га						
1	2	3	4	5	6	7	8	9	10	11	12	13	14	15	16	17	18	19	20	21	22	23	24	25	26	27	28	29	30	31	32	33	34					
83	24	1,6	Эксплуатационные		2	0,7	9	С	75	25	28	3М А2	0,6	1	280	80	10																					
Итого по насаждению:																	85	15																				

Примечание – Показатели, не соответствующие таксационному описанию отмечаются «\*»

\*\*Причина ослабления, повреждения:

\*\*\*Признаки повреждения деревьев:

Исполнитель работ по проведению лесопатологического обследования:

ФИО Ботов Е.А.

подпись



Дата составления документа:

26.10.2017

телефон: 84924155486



## Результаты проведения лесопатологического обследования лесных насаждений за Октябрь 2017 г.

Субъект Российской Федерации Владимирская область Лесничество (лесопарк) ГКУ ВО "Курловское лесничество"  
Участковое лесничество: Куреевское Урочище (лесная дача)

№ кв.	№ выдела	Площадь выдела, га	Целевое назначение лесов	Категория зашитности	№ лесопатологического	Площадь лесопатологического	Таксационная характеристика лесного насаждения										Число деревьев на пробе, шт.	Распределение деревьев по категориям состояния, % от запаса										Признаки повреждения деревьев(кол)***	Доля поврежденных деревьев, %	Причина ослабления, повреждена,**	Полуживит рубке,%	Назначенные мероприятия			
							состав	попозла	возраст	средняя высота,м	средний диаметр,см	тип леса	полнота	бонитет	Запас, м <sup>3</sup> /га	без признаков ослабления		ослабленные	сильно ослабленные	усыхающие	свежий сухой	старый сухой	свежий бурелом	старый бурелом	свежий ветровал	старый ветровал	аварийные деревья					Вид	Площадь, га		
1	2	3	4	5	6	7	8	9	10	11	12	13	14	15	16	17	18	19	20	21	22	23	24	25	26	27	28	29	30	31	32	33	34		
83	29	1,6	Эксплуатационные		2	0,5	6	Б									50	8																	
							2	ОС	45	15	14	ТАБ С4		3	100		10	9																	
							+	ОЛЧ									15	5																	
							+	Е									1																		
Итого по насаждению:																	78	22																	

Примечание – Показатели, не соответствующие таксационному описанию отмечаются «\*»

\*\*Причина ослабления, повреждения:  
\*\*\*Признаки повреждения деревьев:

Исполнитель работ по проведению лесопатологического обследования:

ФИО Ботов Е.А.

подпись

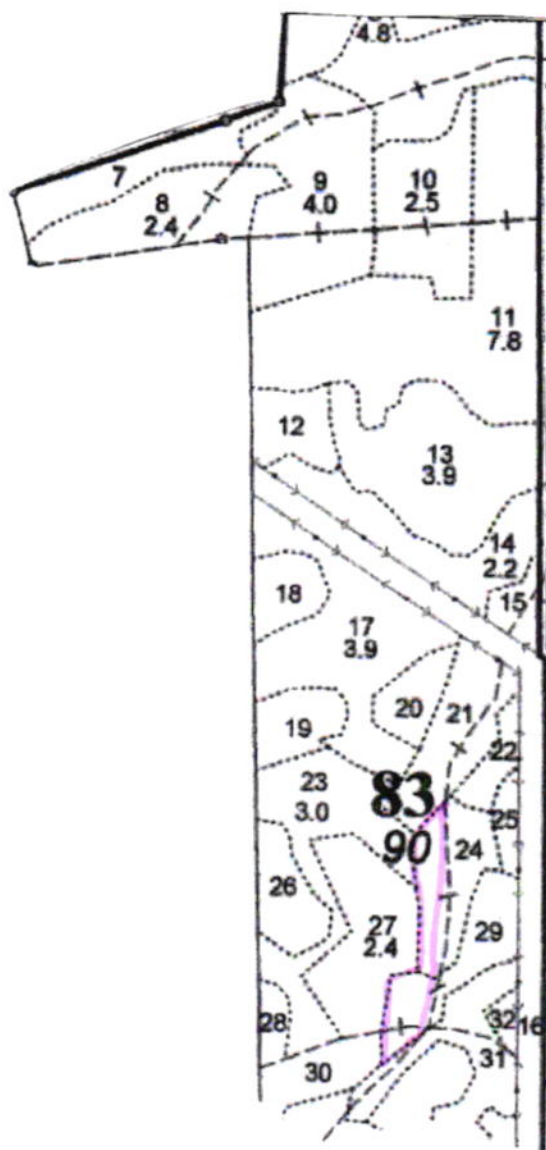


Дата составления документа: 26.10.2017

телефон: 84924155486

Абрис участка

Масштаб 1:10 000



№ выдела	Ленты (круговой площадки) перечета				
	№ ленты (площадки)	Длина, м	Ширина, м	Радиус, м	Площадь, га
24,29					

№ точек	Координаты	Румбы линий	Длина, м

Условные обозначения: Граница обследованного участка -

Исполнитель работ по проведению лесопатологического обследования:

ФИО Ботов Е.А.

подпись   
подпись

Дата составления документа: 26.10.2017

телефон: 84924155486