

УТВЕРЖДАЮ:

Должность Заместитель директора департамента лесного
хозяйства администрации Владимирской области
Ф.И.О. С.В.Артемова
Дата 10.11.17

АКТ ЛЕСОПАТОЛОГИЧЕСКОГО ОБСЛЕДОВАНИЯ № 1438

лесных насаждений ГКУ ВО "Курловское лесничество" (лесничество, лесопарк)
Владимирская область (Субъект Российской Федерации)

Способ лесопатологического обследования:

1. Визуальный
2. Инструментальный

Место проведения:

Участковое лесничество	Урочище	Квартал	Выдел	Площадь, га
1	2	3	4	5
Купреевское		83	21	0,5
Купреевское		84	27	0,5
Купреевское		84	31	1,7

Лесопатологическое обследование проведено на общей площади: 2,7 га

1. Визуальное лесопатологическое обследование в Кв. 83 выд. 21 .

Наземное

Дистанционное

1.1. На площади 0,10 га фактическая таксационная характеристика лесного насаждения соответствует (не соответствует) таксационному описанию. нужное подчеркнуть

Причины несоответствия _____

Список участков с выявленными несоответствиями приведен в приложении 1 к настоящему акту

1.2. Лесные насаждения с нарушенной и утраченной устойчивостью выявлены на площади 0,10 га.

Участковое лесничество	Урочище (дача)	Площадь, га		Причина ослабления (гибели)
		с нарушенной устойчивостью	с утраченной устойчивостью	
Купреевское			0,1	Погодные условия

Состояние обследованных лесных насаждений приведено в приложениях 1.1-1.4 к Акту в зависимости от метода проведения ЛПО.

1.3. В обследованных лесных участках прогнозируется:

Прогноз	Площадь, га
Ослабление лесных насаждений	
Усыхание лесных насаждений различной степени	
Развитие очагов вредных организмов	

1.4. Обнаружено загрязнение лесного участка отходами и выбросами: **промышленными**
бытовыми

Вид загрязнения	Размеры загрязнения			Объем, кубм	Площадь загрязнения, га
	длина, м	ширина, м	высота, м		

ЗАКЛЮЧЕНИЕ

Оценка текущего санитарного и лесопатологического состояния лесных насаждений, назначенные профилактические мероприятия по защите лесов, агитационные мероприятия:

Средневзвешенная величина состояния насаждения - 4,6 (погибшие). Насаждение на площади 0,1 га - с нарушенной устойчивостью, повреждено сильными ветрами текущего и прошлых лет. С целью предотвращения распространения негативного воздействия в соответствии с п. 46 Приказа № 480 Министерства природных ресурсов и экологии от 16.09.2016 г. в данном насаждении назначается сплошная санитарная рубка на площади 0,1 га.

Полнота лесного насаждения после уборки деревьев, подлежащих рубки составит - 0,1

Дата проведения обследований: 05.09.2017

Исполнитель работ по проведению лесопатологического обследования:

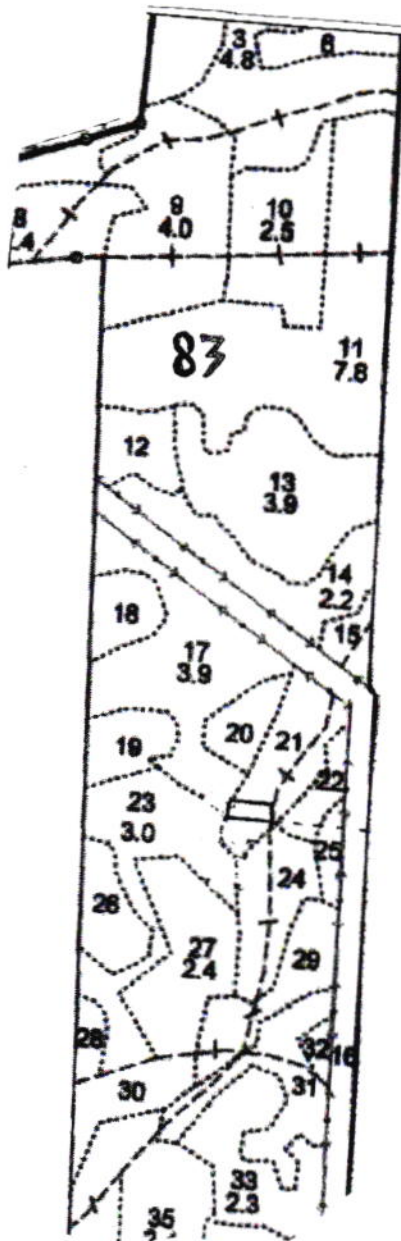
ФИО Ботов Е.А.

подпись



Абрис участка

Масштаб 1:10 000



№ выдела	Ленты (круговой площадки) перечета				
	№ ленты (площадки)	Длина, м	Ширина, м	Радиус, м	Площадь, га
21					0,1

№ точек	Координаты		Румбы линий	Длина, м

Условные обозначения: Граница обследованного участка

Исполнитель работ по проведению лесопатологического обследования:

ФИО Ботов Е.А.

Дата составления документа: 26.10.2017

подпись

подпись

телефон:

84924155486

1. Визуальное лесопатологическое обследование в Кв. 83 выд. 21 .

Наземное

Дистанционное

1.1. На площади 0,40 га фактическая таксационная характеристика лесного насаждения соответствует (не соответствует) таксационному описанию. нужное подчеркнуть

Причины несоответствия _____

Список участков с выявленными несоответствиями приведен в приложении I к настоящему акту

1.2. Лесные насаждения с нарушенной и утраченной устойчивостью выявлены на площади _____ га.

Участковое лесничество	Урочище (дача)	Площадь, га		Причина ослабления (гибели)
		с нарушенной устойчивостью	с утраченной устойчивостью	

Состояние обследованных лесных насаждений приведено в приложениях 1.1-1.4 к Акту в зависимости от метода проведения ЛПО.

1.3. В обследованных лесных участках прогнозируется:

Прогноз	Площадь, га
Ослабление лесных насаждений	
Усыхание лесных насаждений различной степени	
Развитие очагов вредных организмов	

1.4. Обнаружено загрязнение лесного участка отходами и выбросами: **промышленными**
бытовыми

Вид загрязнения	Размеры загрязнения			Объём, кубм	Площадь загрязнения, га
	длина, м	ширина, м	высота, м		

ЗАКЛЮЧЕНИЕ

Оценка текущего санитарного и лесопатологического состояния лесных насаждений, назначенные профилактические мероприятия по защите лесов, агитационные мероприятия:

Средневзвешенная величина состояния насаждения - 1,12 (здоровое). Санитарное состояние на площади 0,4 га удовлетворительное, насаждение устойчиво. Назначение санитарно-оздоровительных мероприятий не требуется.

Дата проведения обследований: 05.08.2017

Исполнитель работ по проведению лесопатологического обследования:

ФИО Ботов Е.А.

подпись



Результаты проведения лесопатологического обследования лесных насаждений за Октябрь 2017 г.

Субъект Российской Федерации: Владимирская область
 Участковое лесничество: Купревское
 Лесничество (лесопарк): ГКУ ВО "Курловское лесничество"
 Урочище (лесная дача):

1	2	3	4	5	6	7	Таксационная характеристика лесного насаждения								17	Распределение деревьев по категориям состояния, % от запаса										30	31	32	Назначенные мероприятия							
							8	9	10	11	12	13	14	15		16	18	19	20	21	22	23	24	25	26				27	28	29	33	34			
Номер квартала	Номер выдела	Площадь выдела, га	Целевое назначение лесов	Категория зашитности	Номер лесопатологического	Площадь лесопатологического	Площадь выдела, га	состав	порода	возраст	средняя высота, м	средний диаметр, см	тип леса	плотота	бонитет	Запас, м ³ /га	Число деревьев на пробе, шт.	без признаков ослабления	ослабленные	сильно ослабленные	усыхающие	свежий сухой	старый сухой	свежий бурелом	старый бурелом	свежий ветровал	старый ветровал	аварийные деревья	Признаки повреждения деревьев(код)***	Доля поврежденных деревьев, %	Причина ослабления, повреждена**	Подлежит рубке, %	Вид	Площадь, га		
83	21	1,9	Эксплуатационные		2	0,4	6	С					ОПР В2	0,7	2	110		55	5																	
							1	Е	30	11	10							8	2																	
							3	Б										25	5																	
Итого по насаждению:																		88	12																	

Примечание – Показатели, не соответствующие таксационному описанию отмечаются «*»

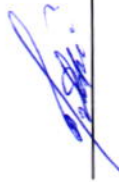
**Причина ослабления, повреждена:

***Признаки повреждения деревьев:

Исполнитель работ по проведению лесопатологического обследования:

ФИО Ботов Е.А.

подпись



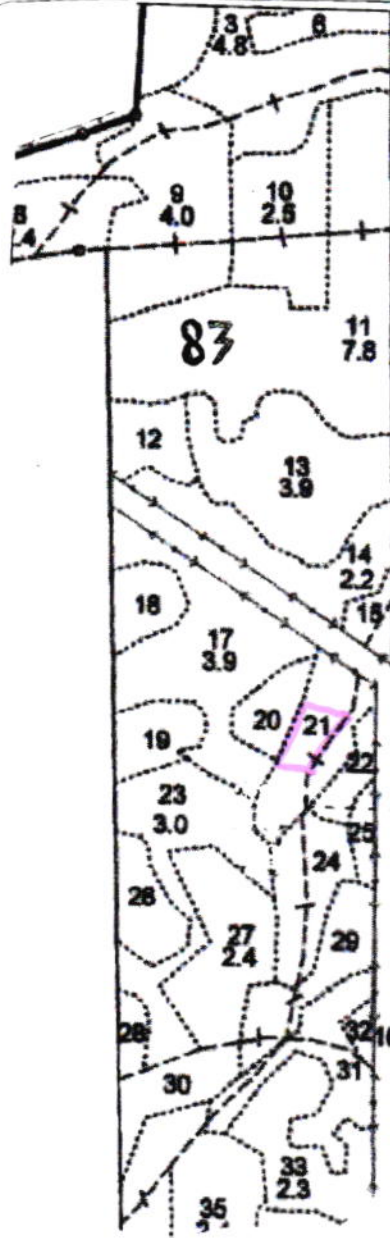
Дата составления документа:

26.10.2017

телефон: 84924155486

Абрис участка

Масштаб 1:10 000



№ выдела	Ленты (круговой площадки) перечета				
	№ ленты (площадки)	Длина, м	Ширина, м	Радиус, м	Площадь, га
21					0,4

№ точек	Координаты	Румбы линий	Длина, м

Условные обозначения: Граница обследованного участка

Исполнитель работ по проведению лесопатологического обследования:

ФИО Ботов Е.А.

подпись

подпись

Дата составления документа:

26.10.2017

телефон:

84924155486

1. Визуальное лесопатологическое обследование в Кв. 84 выд. 27 .

Наземное

Дистанционное

1.1. На площади 0,50 га фактическая таксационная характеристика лесного насаждения соответствует (не соответствует) таксационному описанию. нужное подчеркнуть

Причины несоответствия _____

Список участков с выявленными несоответствиями приведен в приложении 1 к настоящему акту

1.2. Лесные насаждения с нарушенной и утраченной устойчивостью выявлены на площади 0,50 га.

Участковое лесничество	Урочище (дача)	Площадь, га		Причина ослабления (гибели)
		с нарушенной устойчивостью	с утраченной устойчивостью	
Купреевское			0,5	Погодные условия

Состояние обследованных лесных насаждений приведено в приложениях 1.1-1.4 к Акту в зависимости от метода проведения ЛПО.

1.3. В обследованных лесных участках прогнозируется:

Прогноз	Площадь, га
Ослабление лесных насаждений	
Усыхание лесных насаждений различной степени	
Развитие очагов вредных организмов	

1.4. Обнаружено загрязнение лесного участка отходами и выбросами: **промышленными**
бытовыми

Вид загрязнения	Размеры загрязнения			Объем, кубм	Площадь загрязнения, га
	длина, м	ширина, м	высота, м		

ЗАКЛЮЧЕНИЕ

Оценка текущего санитарного и лесопатологического состояния лесных насаждений, назначенные профилактические мероприятия по защите лесов, агитационные мероприятия:

Средневзвешенная величина состояния насаждения - 4,52 (погибшие). Насаждение на площади 0,5 га - с нарушенной устойчивостью, повреждено сильными ветрами текущего и прошлых лет. С целью предотвращения распространения негативного воздействия в соответствии с п. 46 Приказа № 480 Министерства природных ресурсов и экологии от 16.09.2016 г. в данном насаждении назначается сплошная санитарная рубка на площади 0,5 га.

Полнота лесного насаждения после уборки деревьев, подлежащих рубки составит - 0,2

Дата проведения обследований: 05.09.2017

Исполнитель работ по проведению лесопатологического обследования:

ФИО Ботов Е.А.

подпись



1. Визуальное лесопатологическое обследование в Кв. 84 выд. 31 .

Наземное

Дистанционное

1.1. На площади 0,10 га фактическая таксационная характеристика лесного насаждения соответствует (не соответствует) таксационному описанию. нужное подчеркнуть

Причины несоответствия _____

Список участков с выявленными несоответствиями приведен в приложении 1 к настоящему акту

1.2. Лесные насаждения с нарушенной и утраченной устойчивостью выявлены на площади 0,10 га.

Участковое лесничество	Урочище (дача)	Площадь, га		Причина ослабления (гибели)
		с нарушенной устойчивостью	с утраченной устойчивостью	
Купреевское			0,1	Погодные условия

Состояние обследованных лесных насаждений приведено в приложениях 1.1-1.4 к Акту в зависимости от метода проведения ЛПО.

1.3. В обследованных лесных участках прогнозируется:

Прогноз	Площадь, га
Ослабление лесных насаждений	
Усыхание лесных насаждений различной степени	
Развитие очагов вредных организмов	

1.4. Обнаружено загрязнение лесного участка отходами и выбросами: **промышленными**
бытовыми

Вид загрязнения	Размеры загрязнения			Объём, кубм	Площадь загрязнения, га
	длина, м	ширина, м	высота, м		

ЗАКЛЮЧЕНИЕ

Оценка текущего санитарного и лесопатологического состояния лесных насаждений, назначенные профилактические мероприятия по защите лесов, агитационные мероприятия:

Средневзвешенная величина состояния насаждения - 4,52 (погибшие). Насаждение на площади 0,1 га - с нарушенной устойчивостью, повреждено сильными ветрами текущего и прошлых лет. С целью предотвращения распространения негативного воздействия в соответствии с п. 46 Приказа № 480 Министерства природных ресурсов и экологии от 16.09.2016 г. в данном насаждении назначается сплошная санитарная рубка на площади 0,1 га.

Полнота лесного насаждения после уборки деревьев, подлежащих рубки составит - 0,2

Дата проведения обследований: 05.09.2017

Исполнитель работ по проведению лесопатологического обследования:

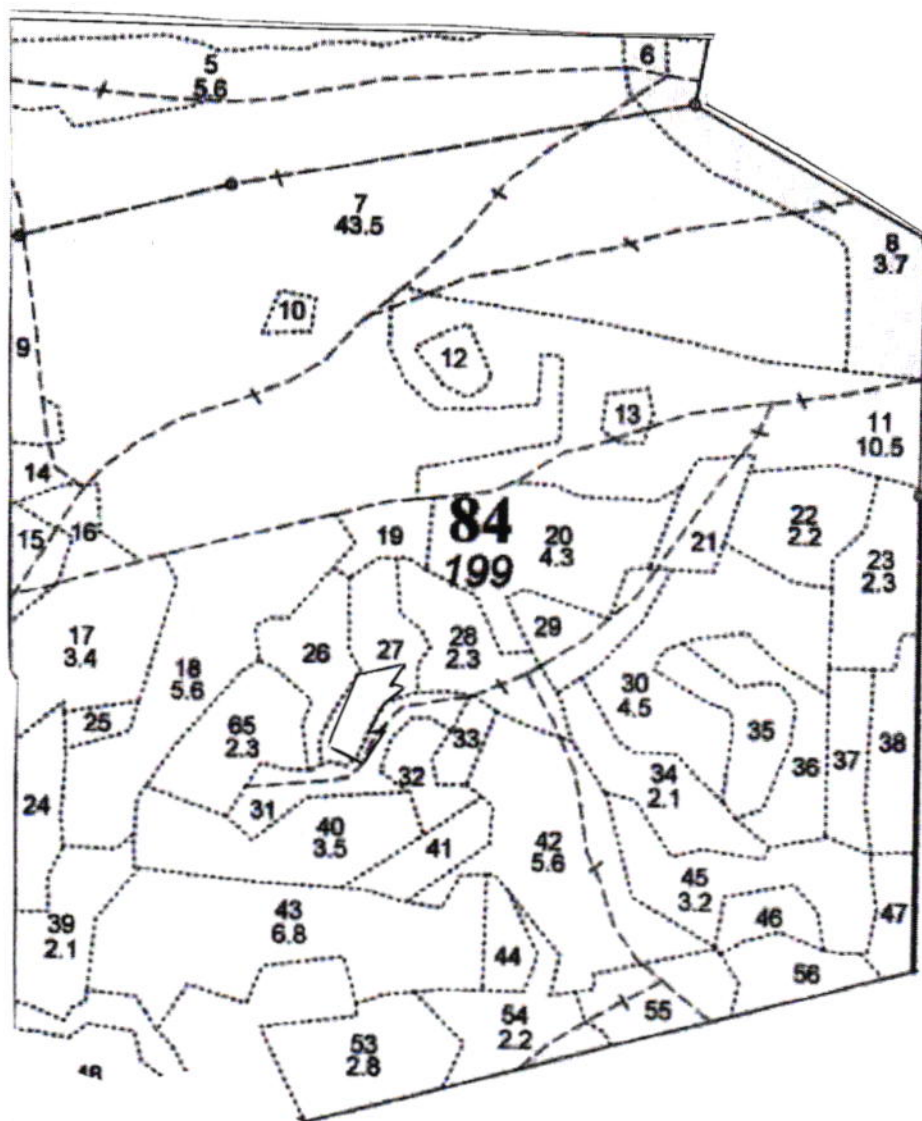
ФИО Ботов Е.А.

подпись



Абрис участка

Масштаб 1:10 000



№ выдела	Ленты (круговой площадки) перечета				
	№ ленты (площадки)	Длина, м	Ширина, м	Радиус, м	Площадь, га
31,27					0,6

№ точек	Координаты	Румбы линий	Длина, м

Условные обозначения: Граница обследованного участка -

Исполнитель работ по проведению лесопатологического обследования:

ФИО Ботов Е.А.

подпись

849241-подпись

Дата составления документа:

26.10.2017

телефон: -55486

1. Визуальное лесопатологическое обследование в Кв. 84 выд. 31 .

Наземное

Дистанционное

1.1. На площади 1,60 га фактическая таксационная характеристика лесного насаждения соответствует (не соответствует) таксационному описанию. нужное подчеркнуть

Причины несоответствия _____

Список участков с выявленными несоответствиями приведен в приложении 1 к настоящему акту

1.2. Лесные насаждения с нарушенной и утраченной устойчивостью выявлены на площади _____ га.

Участковое лесничество	Урочище (дача)	Площадь, га		Причина ослабления (гибели)
		с нарушенной устойчивостью	с утраченной устойчивостью	

Состояние обследованных лесных насаждений приведено в приложениях 1.1-1.4 к Акту в зависимости от метода проведения ЛПО.

1.3. В обследованных лесных участках прогнозируется:

Прогноз	Площадь, га
Ослабление лесных насаждений	
Усыхание лесных насаждений различной степени	
Развитие очагов вредных организмов	

1.4. Обнаружено загрязнение лесного участка отходами и выбросами: **промышленными**
бытовыми

Вид загрязнения	Размеры загрязнения			Объем, кубм	Площадь загрязнения, га
	длина, м	ширина, м	высота, м		

ЗАКЛЮЧЕНИЕ

Оценка текущего санитарного и лесопатологического состояния лесных насаждений, назначенные профилактические мероприятия по защите лесов, агитационные мероприятия:

Средневзвешенная величина состояния насаждения - 1,15 (здоровое). Санитарное состояние на площади 1,6 га удовлетворительное, насаждение устойчиво. Назначение санитарно-оздоровительных мероприятий не требуется.

Дата проведения обследований: 05.08.2017

Исполнитель работ по проведению лесопатологического обследования:

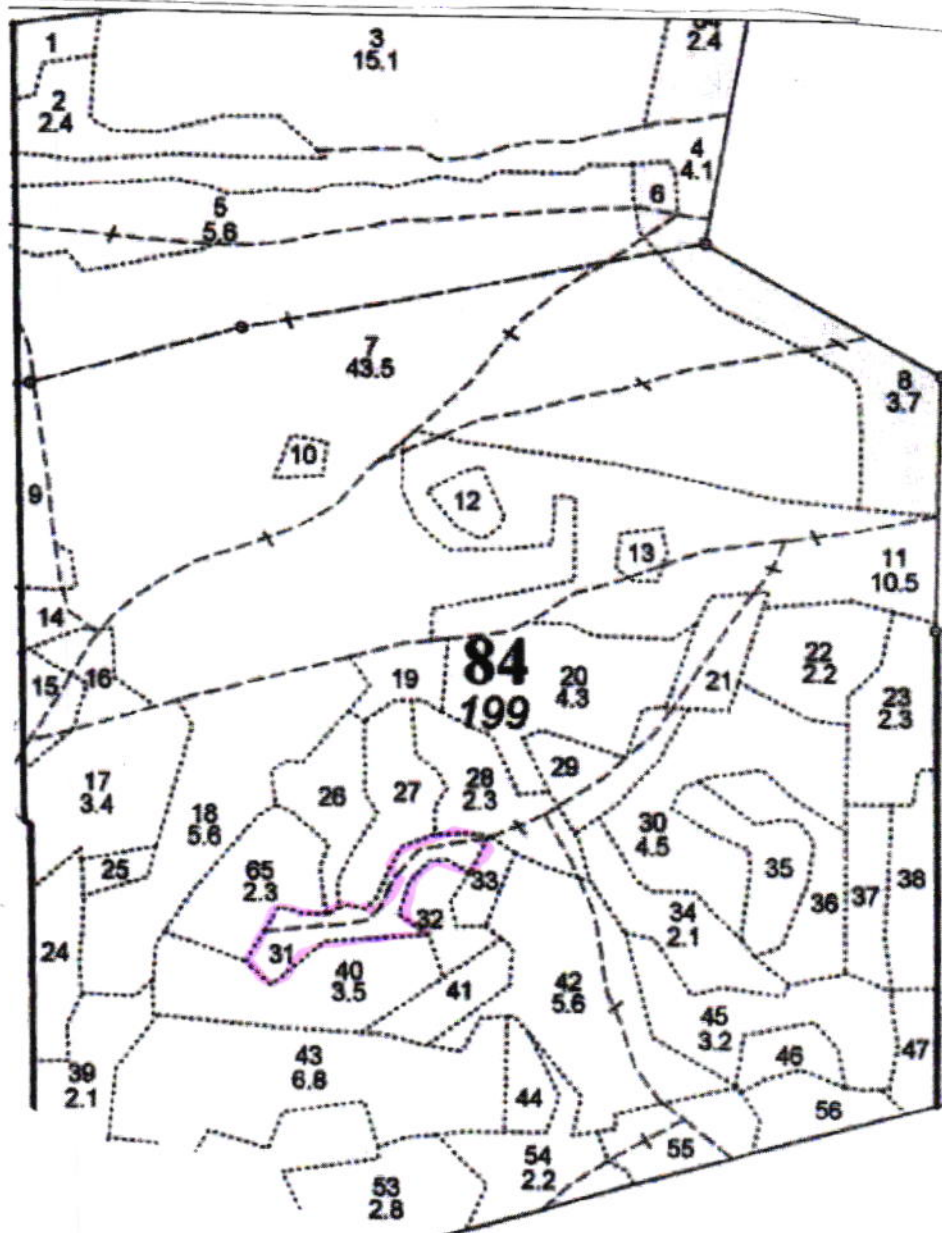
ФИО Ботов Е.А.

подпись



Абрис участка

Масштаб 1:10 000



№ выдела	Ленты (круговой площадки) перечета				
	№ ленты (площадки)	Длина, м	Ширина, м	Радиус, м	Площадь, га
31					

№ точек	Координаты	Румбы линий	Длина, м

Условные обозначения: Граница обследованного участка -

Исполнитель работ по проведению лесопатологического обследования:

ФИО Ботов Е.А.

подпись

подпись

Дата составления документа: 26.10.2017

телефон: 84924155486