

УТВЕРЖДАЮ:

Должность Заместитель директора департамента лесного  
хозяйства администрации Владимирской области  
Ф.И.О. С.В.Артемова  
Дата 10.11.17

## АКТ ЛЕСОПАТОЛОГИЧЕСКОГО ОБСЛЕДОВАНИЯ № 1436

лесных насаждений ГКУ ВО "Курловское лесничество" (лесничество, лесопарк)  
Владимирская область (Субъект Российской Федерации)

Способ лесопатологического обследования: 1. Визуальный   
2. Инструментальный

Место проведения:

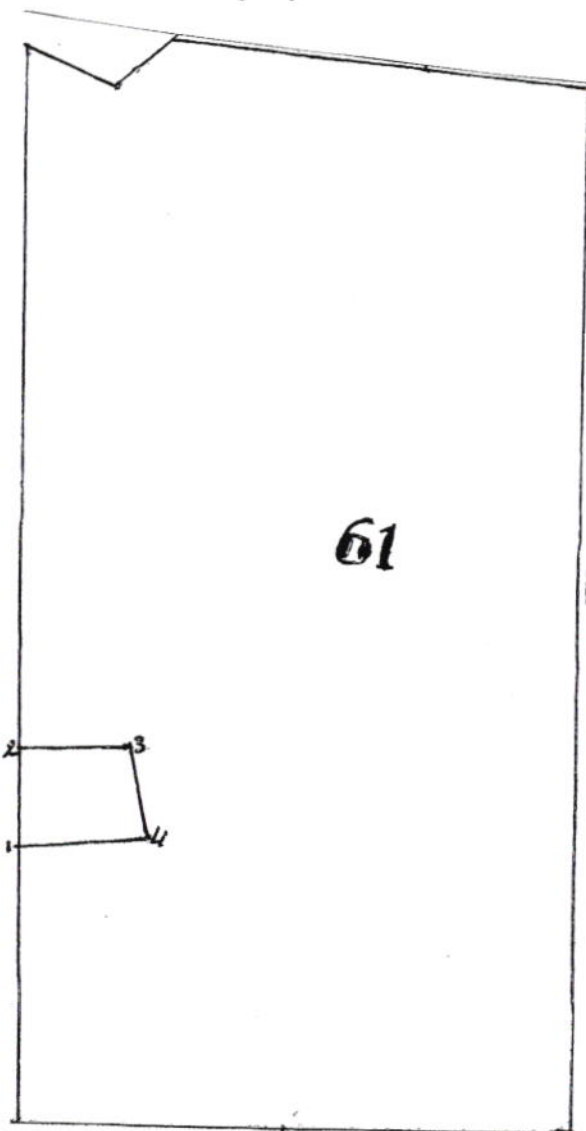
| Участковое<br>лесничество | Урочище | Квартал | Выдел | Площадь, га |
|---------------------------|---------|---------|-------|-------------|
| 1                         | 2       | 3       | 4     | 5           |
| Краснооктябрьское         |         | 61      | 21    | 1,7         |

Лесопатологическое обследование проведено на общей площади: 1,7 га





Абрис участка

Масштаб 1:10 000



| № выдела | Ленты (круговой площадки) перечета |          |           |           |             |
|----------|------------------------------------|----------|-----------|-----------|-------------|
|          | № ленты (площадки)                 | Длина, м | Ширина, м | Радиус, м | Площадь, га |
| 21       |                                    |          |           |           | 1,7         |

| № точек | Координаты                     | Румбы линий | Длина, м |
|---------|--------------------------------|-------------|----------|
| 1-2     | 55° 24.933' сш; 40° 55.581' вд | СЗ : 7°     | 120      |
| 2-3     | 55° 25.003' сш; 40° 55.565' вд | СВ : 81°    | 130      |
| 3-4     | 55° 25.012' сш; 40° 55.686' вд | ЮВ : 18°    | 120      |
| 4-1     | 55° 24.947' сш; 40° 55.698' вд | ЮЗ : 81°    | 170      |

Условные обозначения:      Круговые площадки постоянного радиуса -   
 Граница обследованного участка - 

Исполнитель работ по проведению лесопатологического обследования:

ФИО: \_\_\_\_\_ Ботов Е.А. \_\_\_\_\_

подпись

подпись

Дата составления документа: \_\_\_\_\_ 26.10.2017 \_\_\_\_\_

телефон:

84924155486