

УТВЕРЖДАЮ:

Должность Заместитель директора департамента лесного  
хозяйства администрации Владимирской области  
Ф.И.О. С.В.Артемова  
Дата 10.11.17

## АКТ ЛЕСОПАТОЛОГИЧЕСКОГО ОБСЛЕДОВАНИЯ № 1435

лесных насаждений ГКУ ВО "Курловское лесничество" (лесничество, лесопарк)  
Владимирская область (Субъект Российской Федерации)

Способ лесопатологического обследования:

1. Визуальный   
2. Инструментальный

Место проведения:

Участковое лесничество	Урочище	Квартал	Выдел	Площадь, га
1	2	3	4	5
Володарское		48	25	0,7
Володарское		48	26	0,5

Лесопатологическое обследование проведено на общей площади: 1,2 га

**1. Визуальное лесопатологическое обследование в Кв. 48 выд. 25**

Наземное

Дистанционное

1.1. На площади 0,55 га фактическая таксационная характеристика лесного насаждения соответствует (не соответствует) таксационному описанию. нужное подчеркнуть

Причины несоответствия \_\_\_\_\_

Список участков с выявленными несоответствиями приведен в приложении 1 к настоящему акту

1.2. Лесные насаждения с нарушенной и утраченной устойчивостью выявлены на площади 0,55 га.

Участковое лесничество	Урочище (дача)	Площадь, га		Причина ослабления (гибели)
		с нарушенной устойчивостью	с утраченной устойчивостью	
Володарское			0,55	Погодные условия

Состояние обследованных лесных насаждений приведено в приложениях 1.1-1.4 к Акту в зависимости от метода проведения ЛПО.

1.3. В обследованных лесных участках прогнозируется:

Прогноз	Площадь, га
Ослабление лесных насаждений	
Усыхание лесных насаждений различной степени	
Развитие очагов вредных организмов	

1.4. Обнаружено загрязнение лесного участка отходами и выбросами: **промышленными**   
**бытовыми**

Вид загрязнения	Размеры загрязнения			Объем, кубм	Площадь загрязнения, га
	длина, м	ширина, м	высота, м		

**ЗАКЛЮЧЕНИЕ**

Оценка текущего санитарного и лесопатологического состояния лесных насаждений, назначенные профилактические мероприятия по защите лесов, агитационные мероприятия:

Средневзвешенная величина состояния насаждения - 4,56 (погибшие). Насаждение на площади 0,55 га - с нарушенной устойчивостью, повреждено сильными ветрами текущего и прошлых лет. С целью предотвращения распространения негативного воздействия в соответствии с п. 46 Приказа № 480 Министерства природных ресурсов и экологии от 16.09.2016 г. в данном насаждении назначается сплошная санитарная рубка на площади 0,55 га.

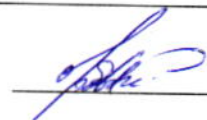
Полнота лесного насаждения после уборки деревьев, подлежащих рубки составит - 0,1

Дата проведения обследований: 05.09.2017

Исполнитель работ по проведению лесопатологического обследования:

ФИО Ботов Е.А.

подпись





1. Визуальное лесопатологическое обследование в Кв. 48 выд. 26

Наземное

Дистанционное

1.1. На площади 0,10 га фактическая таксационная характеристика лесного насаждения соответствует (не соответствует) таксационному описанию. нужное подчеркнуть

Причины несоответствия \_\_\_\_\_

Список участков с выявленными несоответствиями приведен в приложении 1 к настоящему акту

1.2. Лесные насаждения с нарушенной и утраченной устойчивостью выявлены на площади 0,10 га.

Участковое лесничество	Урочище (дача)	Площадь, га		Причина ослабления (гибели)
		с нарушенной устойчивостью	с утраченной устойчивостью	
Володарское			0,1	Погодные условия

Состояние обследованных лесных насаждений приведено в приложениях 1.1-1.4 к Акту в зависимости от метода проведения ЛПО.

1.3. В обследованных лесных участках прогнозируется:

Прогноз	Площадь, га
Ослабление лесных насаждений	
Усыхание лесных насаждений различной степени	
Развитие очагов вредных организмов	

1.4. Обнаружено загрязнение лесного участка отходами и выбросами: **промышленными**   
**бытовыми**

Вид загрязнения	Размеры загрязнения			Объем, кубм	Площадь загрязнения, га
	длина, м	ширина, м	высота, м		

**ЗАКЛЮЧЕНИЕ**

Оценка текущего санитарного и лесопатологического состояния лесных насаждений, назначенные профилактические мероприятия по защите лесов, агитационные мероприятия:

Средневзвешенная величина состояния насаждения - 4,6 (погибшие). Насаждение на площади 0,1 га - с нарушенной устойчивостью, повреждено сильными ветрами текущего и прошлых лет. С целью предотвращения распространения негативного воздействия в соответствии с п. 46 Приказа № 480 Министерства природных ресурсов и экологии от 16.09.2016 г. в данном насаждении назначается сплошная санитарная рубка на площади 0,1 га.

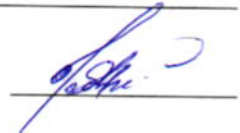
Полнота лесного насаждения после уборки деревьев, подлежащих рубки составит - 0,1

Дата проведения обследований: 05.09.2017

Исполнитель работ по проведению лесопатологического обследования:

ФИО Ботов Е.А.

подпись



**Результаты проведения лесопатологического обследования лесных насаждений за Октябрь 2017 г.**

Субъект Российской Федерации Владимирская область  
Участковое лесничество: Володарское

Лесничество (лесопарк) ГКУ ВО "Курловское лесничество"  
Урочище (лесная дача)

1	2	3	4	5	6	7	Таксационная характеристика лесного насаждения									17	Распределение деревьев по категориям состояния, % от запаса											31	32	Назначенные мероприятия																		
							8	9	10	11	12	13	14	15	16		% от запаса													33	34																	
Номер квартала	Номер выдела	Площадь выдела, га	Целевое назначение лесов	Категория защитности	Номер лесопатологического выдела	Площадь лесопатологического выдела, га	состав	порода	возраст	средняя высота, м	средний диаметр, см	тип леса	полнота	бонитет	Запас, м <sup>3</sup> /га	Число деревьев на пробе, шт.	без признаков ослабления	ослабленные	сильно ослабленные	усыхающие	свежий сухостой	старый сухостой	свежий бурелом	старый бурелом	свежий ветровал	старый ветровал	аварийные лесвья	Признаки повреждения деревьев(кол)***	Доля поврежденных деревьев, %	Причина ослабления, поврежденная**	Подлежит рубке, %	Вид	Площадь, га															
48	26	2,6	Запретные полосы		1	0,1	8	С	46	17	16	ОПР В2	0,8	1	220	6	18	19	20	21	22	23	24	25	26	27	28	205, 206, 218	74,0	820	74,0		СРС	0,1														
<b>Итого по насаждению:</b>																	10																															

Примечание – Показатели, не соответствующие таксационному описанию отмечаются «\*»

- \*\*Причина ослабления, повреждения: 820 - Погодные условия  
\*\*\*Признаки повреждения деревьев: 205 - Обрыв корней (вывал) свежий  
206 - Обрыв корней (вывал) прошлых лет  
218 - Слом ствола под кроной прошлых лет

Исполнитель работ по проведению лесопатологического обследования:

ФИО Ботов Е.А.



Дата составления документа:

26.10.2017

телефон: 84924155486

подпись

1. Визуальное лесопатологическое обследование в Кв. 48 выд. 26 .

Наземное

Дистанционное

1.1. На площади 0,40 га фактическая таксационная характеристика лесного насаждения соответствует (не соответствует) таксационному описанию. нужное подчеркнуть

Причины несоответствия \_\_\_\_\_

Список участков с выявленными несоответствиями приведен в приложении 1 к настоящему акту

1.2. Лесные насаждения с нарушенной и утраченной устойчивостью выявлены на площади \_\_\_\_\_ га.

Участковое лесничество	Урочище (дача)	Площадь, га		Причина ослабления (гибели)
		с нарушенной устойчивостью	с утраченной устойчивостью	

Состояние обследованных лесных насаждений приведено в приложениях 1.1-1.4 к Акту в зависимости от метода проведения ЛПО.

1.3. В обследованных лесных участках прогнозируется:

Прогноз	Площадь, га
Ослабление лесных насаждений	
Усыхание лесных насаждений различной степени	
Развитие очагов вредных организмов	

1.4. Обнаружено загрязнение лесного участка отходами и выбросами: **промышленными**   
**бытовыми**

Вид загрязнения	Размеры загрязнения			Объём, кубм	Площадь загрязнения, га
	длина, м	ширина, м	высота, м		

**ЗАКЛЮЧЕНИЕ**

Оценка текущего санитарного и лесопатологического состояния лесных насаждений, назначенные профилактические мероприятия по защите лесов, агитационные мероприятия:

Средневзвешенная величина состояния насаждения - 1,25 (здоровое). Санитарное состояние на площади 0,4 га удовлетворительное, насаждение устойчиво. Назначение санитарно-оздоровительных мероприятий не требуется.

Дата проведения обследований: 05.09.2017

Исполнитель работ по проведению лесопатологического обследования:

ФИО Ботов Е.А.

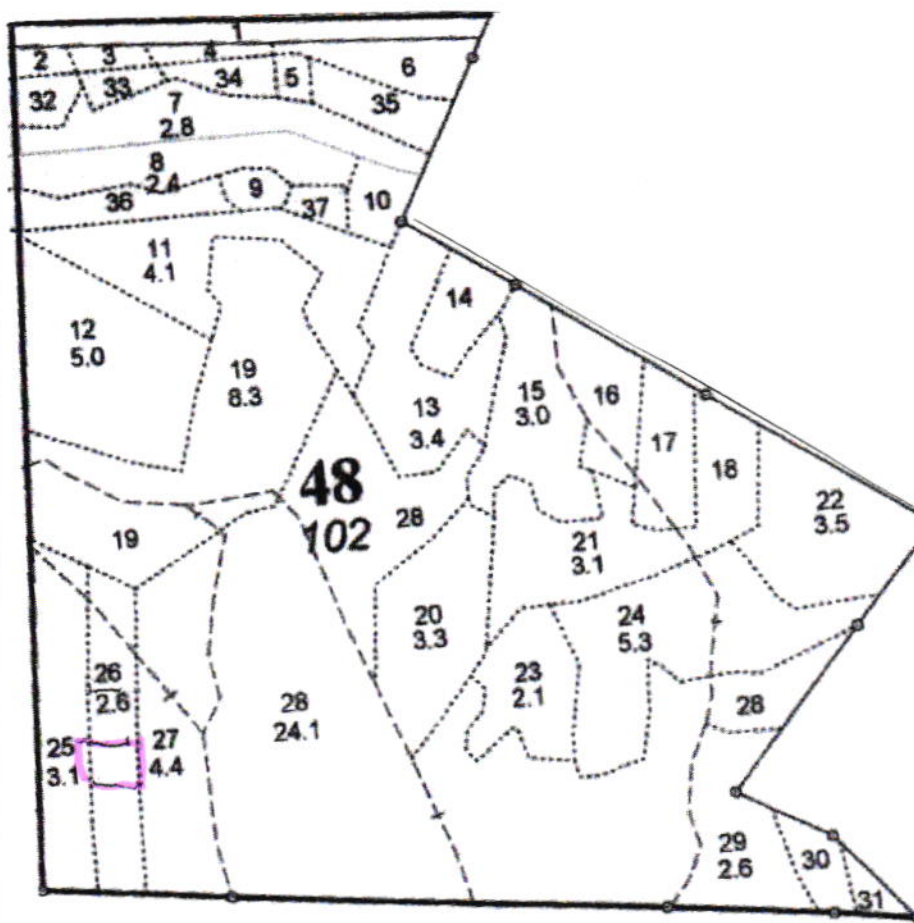
подпись





Абрис участка

Масштаб 1:10 000



№ выдела	Ленты (круговой площадки) перечета				
	№ ленты (площадки)	Длина, м	Ширина, м	Радиус, м	Площадь, га
25,26					0,55

№ точек	Координаты	Румбы линий	Длина, м

Условные обозначения: Граница обследованного участка

Исполнитель работ по проведению лесопатологического обследования:

ФИО Ботов Е.А.

подпись   
подпись

Дата составления документа:

26.10.2014

телефон: 84924155486