

УТВЕРЖДАЮ:

Должность Заместитель директора департамента лесного  
хозяйства администрации Владимирской области  
Ф.И.О. С.В.Артемьева  
Дата 10.11.17

## АКТ ЛЕСОПАТОЛОГИЧЕСКОГО ОБСЛЕДОВАНИЯ № 1427

лесных насаждений ГКУ ВО "Юрьев-Польское лесничество" (лесничество, лесопарк)  
Владимирская область (Субъект Российской Федерации)

Способ лесопатологического обследования:

1. Визуальный   
2. Инструментальный

Место проведения:

Участковое лесничество	Урочище	Квартал	Выдел	Площадь, га
1	2	3	4	5
Лучковское		39	1	4,8

Лесопатологическое обследование проведено на общей площади: 4,8 га

**1. Визуальное лесопатологическое обследование.**

Наземное

Дистанционное

1.1. На площади 4,8 га фактическая таксационная характеристика лесного насаждения соответствует (не соответствует) таксационному описанию. нужное подчеркнуть

Причины несоответствия \_\_\_\_\_

Список участков с выявленными несоответствиями приведен в приложении 1 к настоящему акту

1.2. Лесные насаждения с нарушенной и утраченной устойчивостью выявлены на площади 4,8 га

Участковое лесничество	Урочище (дача)	Площадь, га		Причина ослабления (гибели)
		с нарушенной устойчивостью	с утраченной устойчивостью	
Лучковское		4,8		Гнили стволовые

Состояние обследованных лесных насаждений приведено в приложениях 1.1-1.4 к Акту в зависимости от метода проведения ЛПО.

1.3. В обследованных лесных участках прогнозируется:

Прогноз	Площадь, га
Ослабление лесных насаждений	4,8
Усыхание лесных насаждений различной степени	
Развитие очагов вредных организмов	

1.4. Обнаружено загрязнение лесного участка отходами и выбросами:

промышленными   
бытовыми

Вид загрязнения	Размеры загрязнения			Объем, кубм	Площадь загрязнения, га
	длина, м	ширина, м	высота, м		

**ЗАКЛЮЧЕНИЕ**

Оценка текущего санитарного и лесопатологического состояния лесных насаждений, назначенные профилактические мероприятия по защите лесов, агитационные мероприятия:

Санитарное состояние насаждения - ослабленное Естественный отпад не превышает нормы.

С целью предотвращения распространения негативного воздействия на лесные насаждения и снижения ущерба от их воздействия необходимо установление надзора за появлением и распространением вредителей и болезней леса, а также проведение агитационно-пропагандистской работы с использованием наглядных пособий и средств массовой информации.

Дата проведения обследований

4.09.2017

Исполнитель работ по проведению лесопатологического обследования:

П.С.Максимов Начальник Лучковского участка (специалист-лесопатолог) Юрьев-Польского филиала ГАУ ВО "Владлесхоз"

  
подпись

## Результаты проведения лесопатологического обследования лесных насаждений за октябрь 2017 г.

Субъект Российской Федерации Владимирская область  
Участковое лесничество: Лучковское

Лесничество (лесопарк) ГКУ ВО "Юрьев-Польское лесничество"  
Урочище (лесная дача)

1	2	3	4	5	6	7	Таксационная характеристика лесного насаждения								17	Распределение деревьев по категориям состояния, % от запаса										30	31	32	Назначенные мероприятия																					
							8	9	10	11	12	13	14	15		16	18	19	20	21	22	23	24	25	26				27	28	33	34																		
Номер квартала	Номер выдела	Площадь выдела, га	Целевое назначение лесов	Категория зашитности	Номер лесопатологического выдела	Площадь лесопатологического выдела, га	состав	порода	возраст	средняя высота, м	средний диаметр, см	тип леса	полнота	бонитет	Запас, м <sup>3</sup> /га	Число деревьев на выделе, шт.	без признаков ослабления	ослабленные	сильно ослабленные	усыхающие	свежий сухостой	старый сухостой	свежий бурелом	старый бурелом	свежий ветровал	старый ветровал	аварийные деревья	Признаки повреждения деревьев(код)***	Доля поврежденных деревьев, %	Причина ослабления, повреждена.**	Подлежит рубке, %	Вид	Площадь, га																	
39	1	4,8	Защитные	защитные полосы вдоль дорог озу: опушки леса примыкающие к дорогам	6		8	Б	50	22	18	3ЛРТ; В2	0,8	1	210	260	26,5	31,3	17,4	0,1	0,2	0,5						802	1,2	350	0,8																			
							2	С								90	9,3	8,6	6,1																															
Итого по насаждению:																	350	35,8	39,9	23,5	0,1	0,2	0,5																											

Примечание – Показатели, не соответствующие таксационному описанию отмечаются «\*»

\*\*Причина ослабления, повреждения: 350 - Гнили стволы

\*\*\*Признаки повреждения деревьев: 802 - Наличие плодовых тел в комлевой части и на корнях

Исполнитель работ по проведению лесопатологического обследования:

П.С.Максимов Начальник Лучковского участка  
(специалист-лесопатолог) Юрьев-Польского филиала ГАУ  
ВО "Владлесхоз"

Дата составления документа:

26.10.2017

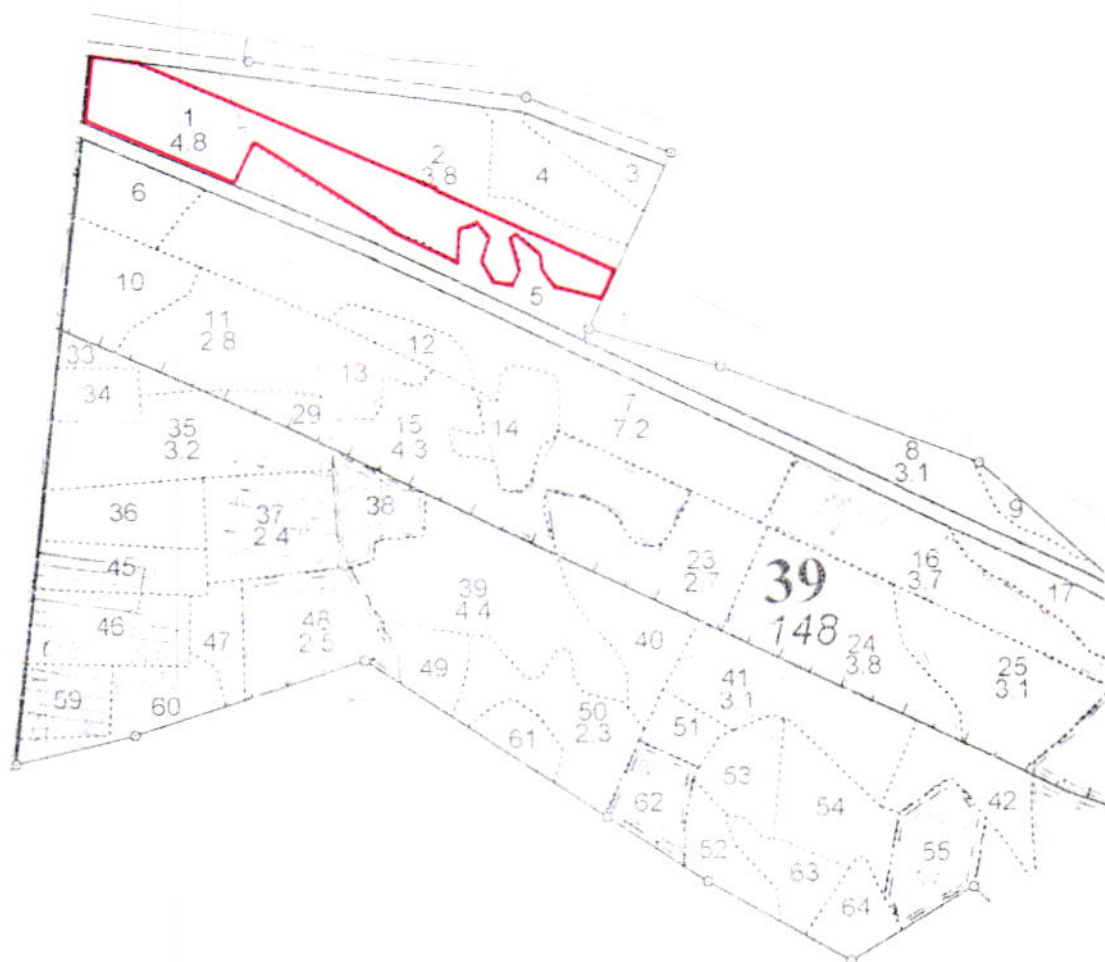
телефон: 84924622361



ПОДПИСЬ

Абрис участка

Масштаб 1:10 000



№ выдела	Ленты (круговой площадки) перечета				
	№ ленты (площадки)	Длина, м	Ширина, м	Радиус, м	Площадь, га
1					4,8

№ точек	Координаты	Румбы линий	Длина, м

Условные обозначения: граница обследованного участка -

Исполнитель работ по проведению лесопатологического обследования:

П.С.Максимов Начальник Лучковского участка (специалист-лесопатолог) Юрьев-Польского филиала ГАУ ВО "Владлесхоз"

подпись

подпись

Дата составления документа:

26.10.2014г

телефон:

84924622361