

УТВЕРЖДАЮ:

Должность Заместитель директора департамента лесного
хозяйства администрации Владимирской области
Ф.И.О. С.В.Артемова
Дата 10.11.17

АКТ ЛЕСОПАТОЛОГИЧЕСКОГО ОБСЛЕДОВАНИЯ № 1425

лесных насаждений ГКУ ВО "Юрьев-Польское лесничество" (лесничество, лесопарк)
Владимирская область (Субъект Российской Федерации)

Способ лесопатологического обследования: 1. Визуальный
2. Инструментальный

Место проведения:

Участковое лесничество	Урочище	Квартал	Выдел	Площадь, га
1	2	3	4	5
Лучковское		38	12	6,9

Лесопатологическое обследование проведено на общей площади: 6,9 га

1. Визуальное лесопатологическое обследование.

Наземное

Дистанционное

1.1. На площади 6,9 га фактическая таксационная характеристика лесного насаждения соответствует (не соответствует) таксационному описанию. нужно подчеркнуть

Причины несоответствия _____

Список участков с выявленными несоответствиями приведен в приложении I к настоящему акту

1.2. Лесные насаждения с нарушенной и утраченной устойчивостью выявлены на площади 6,9 га

Участковое лесничество	Урочище (дача)	Площадь, га		Причина ослабления (гибели)
		с нарушенной устойчивостью	с утраченной устойчивостью	
Лучковское		6,9		Гнили ствольные

Состояние обследованных лесных насаждений приведено в приложениях 1.1-1.4 к Акту в зависимости от метода проведения ЛПО.

1.3. В обследованных лесных участках прогнозируется:

Прогноз	Площадь, га
Ослабление лесных насаждений	6,9
Усыхание лесных насаждений различной степени	
Развитие очагов вредных организмов	

1.4. Обнаружено загрязнение лесного участка отходами и выбросами:

промышленными
бытовыми

Вид загрязнения	Размеры загрязнения			Объем, кубм	Площадь загрязнения, га
	длина, м	ширина, м	высота, м		

ЗАКЛЮЧЕНИЕ

Оценка текущего санитарного и лесопатологического состояния лесных насаждений, назначенные профилактические мероприятия по защите лесов, агитационные мероприятия:

Санитарное состояние насаждения - ослабленное Естественный отпад не превышает нормы.


С целью предотвращения распространения негативного воздействия на лесные насаждения и снижения ущерба от их воздействия необходимо установление надзора за появлением и распространением вредителей и болезней леса, а также проведение агитационно-пропагандистской работы с использованием наглядных пособий и средств массовой информации.

Дата проведения обследований

4.09.2017

Исполнитель работ по проведению лесопатологического обследования:

П.С.Максимов Начальник Лучковского участка (специалист-лесопатолог) Юрьев-Польского филиала ГАУ ВО "Владлесхоз"


подпись

Результаты проведения лесопатологического обследования лесных насаждений за октябрь 2017 г.

Субъект Российской Федерации Владимирская область
Участковое лесничество: Лучковское

Лесничество (лесопарк) Лесничество (лесная дача)

ГКУ ВО "Юрьев-Польское лесничество"

Номер квартала	Номер выдела	Площадь выдела, га	Целевое назначение лесов	Категория защитности	Номер лесопатологического выдела	Площадь лесопатологического выдела, га	Таксационная характеристика лесного насаждения								Число деревьев на пробе, шт	Распределение деревьев по категориям состояния, % от запаса										Признаки повреждения деревьев(кол)***	Доля поврежденных деревьев, %	Причина ослабления, повреждения**	Подожки рубки, %	Назначенные мероприятия								
							состав	порода	возраст	средняя высота, м	средний диаметр, см	тип леса	полнота	бонитет		Запас, м ³ /га	ослабленные	сильно ослабленные	усыхающие	свежий сухой	старый сухой	свежий буром	старый буром	свежий ветровал	старый ветровал					аварийные деревья	Вид	Площадь, га						
1	2	3	4	5	6	7	8	9	10	11	12	13	14	15	16	17	18	19	20	21	22	23	24	25	26	27	28	29	30	31	32	33	34					
							7	Б								164	18,7	21,9	29,6	0,5	0,5	0,9						802	1,6	350	1,9							
				защитные полосы вдоль рек			1	ОС								38	4,0	4,2	2,6		0,4	0,4						802	0,8	350	0,8							
38	12	6,9	Защитные				1	С	80	26	28		0,6	1	200	16	3,9	2,7	1,2																			
							1	Е								19	1,5	2,9	3,1																			
							+	ДН								2		0,4	0,6																			
		Итого по насаждению:														239	28,1	32,1	37,1	0,5	0,9	1,3						2,5		2,7								


Примечание – Показатели, не соответствующие таксационному описанию отмечаются «*»

**Причина ослабления, повреждения: 350 - Гнили стволы

***Признаки повреждения деревьев: 802 - Наличие плодовых тел в комлевой части и на корнях

Исполнитель работ по проведению лесопатологического обследования:

П.С.Максимов Начальник Лучковского участка
(специалист-лесопатолог) Юрьев-Польского филиала ГАУ
ВО "Владлесхоз"

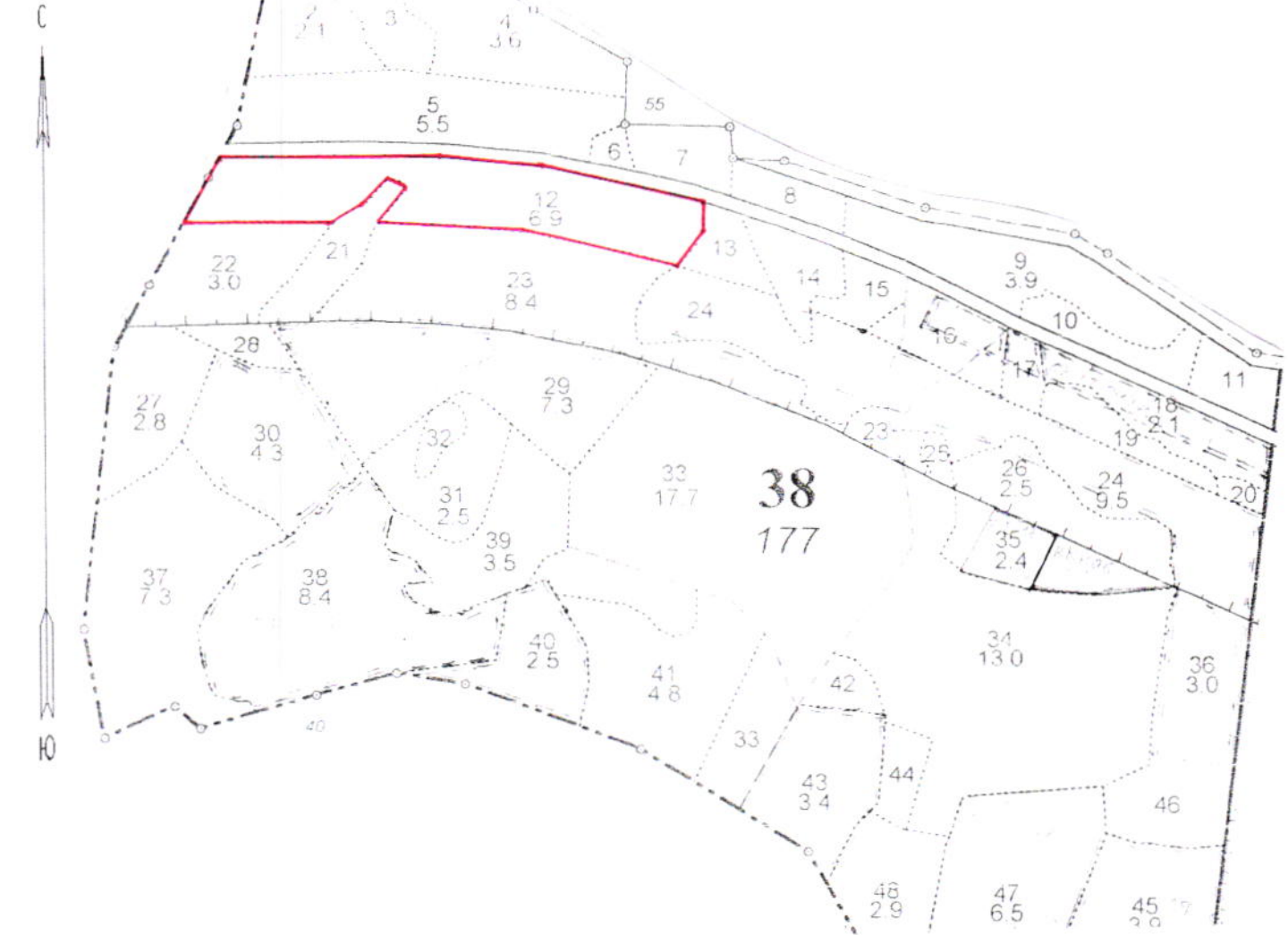

подпись

Дата составления документа: 26.10.2017

телефон: 84924622361

Абрис участка

Масштаб 1:10 000



№ выдела	Ленты (круговой площадки) перечета				
	№ ленты (площадки)	Длина, м	Ширина, м	Радиус, м	Площадь, га
12					6,9

№ точек	Координаты	Румбы линий	Длина, м

Условные обозначения: граница обследованного участка -

Исполнитель работ по проведению лесопатологического обследования:

П.С.Максимов Начальник Лучковского участка (специалист-лесопатолог) Юрьев-Польского филиала ГАУ ВО "Владлесхоз"

подпись

подпись

Дата составления документа:

26.10.2017

телефон:

84924622361