

УТВЕРЖДАЮ:

Должность Заместитель директора департамента лесного
хозяйства администрации Владимирской области
Ф.И.О. С.В.Артемова
Дата 10.11.17

АКТ ЛЕСОПАТОЛОГИЧЕСКОГО ОБСЛЕДОВАНИЯ № 1413

лесных насаждений ГКУ ВО "Юрьев-Польское лесничество" (лесничество, лесопарк)
Владимирская область (Субъект Российской Федерации)

Способ лесопатологического обследования: 1. Визуальный
2. Инструментальный

Место проведения:

| Участковое лесничество | Урочище | Квартал | Выдел | Площадь, га |
|------------------------|---------|---------|-------|-------------|
| 1 | 2 | 3 | 4 | 5 |
| Лучковское | | 11 | 25 | 4,8 |

Лесопатологическое обследование проведено на общей площади: 4,8 га

1. Визуальное лесопатологическое обследование.

Наземное

Дистанционное

1.1. На площади 4,8 га фактическая таксационная характеристика лесного насаждения соответствует (не соответствует) таксационному описанию. нужное подчеркнуть

Причины несоответствия _____

Список участков с выявленными несоответствиями приведен в приложении I к настоящему акту

1.2. Лесные насаждения с нарушенной и утраченной устойчивостью выявлены на площади 4,8 га

| Участковое лесничество | Урочище (дача) | Площадь, га | | Причина ослабления (гибели) |
|------------------------|----------------|----------------------------|----------------------------|-----------------------------|
| | | с нарушенной устойчивостью | с утраченной устойчивостью | |
| Лучковское | | 4,8 | | Внутривидовая конкуренция |

Состояние обследованных лесных насаждений приведено в приложениях 1.1-1.4 к Акту в зависимости от метода проведения ЛПО.

1.3. В обследованных лесных участках прогнозируется:

| Прогноз | Площадь, га |
|--|-------------|
| Ослабление лесных насаждений | 4,8 |
| Усыхание лесных насаждений различной степени | |
| Развитие очагов вредных организмов | |

1.4. Обнаружено загрязнение лесного участка отходами и выбросами:

промышленными
бытовыми

| Вид загрязнения | Размеры загрязнения | | | Объем, кубм | Площадь загрязнения, га |
|-----------------|---------------------|-----------|-----------|-------------|-------------------------|
| | длина, м | ширина, м | высота, м | | |
| | | | | | |
| | | | | | |

ЗАКЛЮЧЕНИЕ

Оценка текущего санитарного и лесопатологического состояния лесных насаждений, назначенные профилактические мероприятия по защите лесов, агитационные мероприятия:

Санитарное состояние насаждения - ослабленное Естественный отпад не превышает нормы.

С целью предотвращения распространения негативного воздействия на лесные насаждения и снижения ущерба от их воздействия необходимо установление надзора за появлением и распространением вредителей и болезней леса, а также проведение агитационно-пропагандистской работы с использованием наглядных пособий и средств массовой информации.

Дата проведения обследований

6.09.2017

Исполнитель работ по проведению лесопатологического обследования:

П.С.Максимов Начальник Лучковского участка (специалист-лесопатолог) Юрьев-Польского филиала ГАУ ВО "Владлесхоз"


подпись

Результаты проведения лесопатологического обследования лесных насаждений за октябрь 2017 г.

Субъект Российской Федерации Владимирская область

Лесничество (лесопарк)

ГКУ ВО "Юрьев-Польское лесничество"

Участковое лесничество: Лучковское

Урочище (лесная дача)

| Номер квартала | Номер выдела | Площадь выдела, га | Целевое назначение лесов | Категория заповедности | Номер лесопатологического выдела | Площадь лесопатологического выдела, га | Таксационная характеристика лесного насаждения | | | | | | | | | | Число деревьев на пробе, шт. | Распределение деревьев по категориям состояния, % от запаса | | | | | | | | | | Признаки повреждения деревьев(код)*** | Доля повреждённых деревьев, % | Причина ослабления, повреждена.** | Подожжит рубке,% | Назначенные мероприятия | | | | | |
|----------------------|--------------|--------------------|--------------------------|---------------------------|----------------------------------|--|--|--------|---------|-------------------|---------------------|----------|---------|---------|---------------------------|--------------------------|------------------------------|---|--------------------|-----------|--------------|--------------|----------------|----------------|-----------------|-----------------|-------------------|---------------------------------------|-------------------------------|-----------------------------------|------------------|-------------------------|-------------|----|----|--|--|
| | | | | | | | состав | попада | возраст | средняя высота, м | средний диаметр, см | тип леса | полнота | бонитет | Запас, м ³ /га | без признаков ослабления | | ослабленные | сильно ослабленные | усыхающие | свежий сухой | старый сухой | свежий бурелом | старый бурелом | свежий ветровал | старый ветровал | аварийные деревья | | | | | Вид | Площадь, га | | | | |
| 11 | 25 | 4,8 | Защитные | запретные полосы вдоль рк | | | 10 | С | 45 | 17 | 20 | 3 | 3 | 13 | 14 | 15 | 16 | 17 | 18 | 19 | 20 | 21 | 22 | 23 | 24 | 25 | 26 | 27 | 28 | 29 | 30 | 31 | 32 | 33 | 34 | | |
| Итого по насаждению: | | | | | | | | | | | | | | | | | | 278 | 36,5 | 34,8 | 27,8 | | | 0,9 | | | | | | 131 | 0,7 | 630 | 0,9 | | | | |

Примечание – Показатели, не соответствующие таксационному описанию отмечаются «*»

**Причина ослабления, повреждения: 630 - Внутривидовая конкуренция

***Признаки повреждения деревьев: 131 - Усыхание вершины прошлых лет <1/3 длины кроны

Исполнитель работ по проведению лесопатологического обследования:

П.С.Максимов Начальник Лучковского участка
(специалист-лесопатолог) Юрьев-Польского филиала ГАУ
ВО "Владлесхоз"

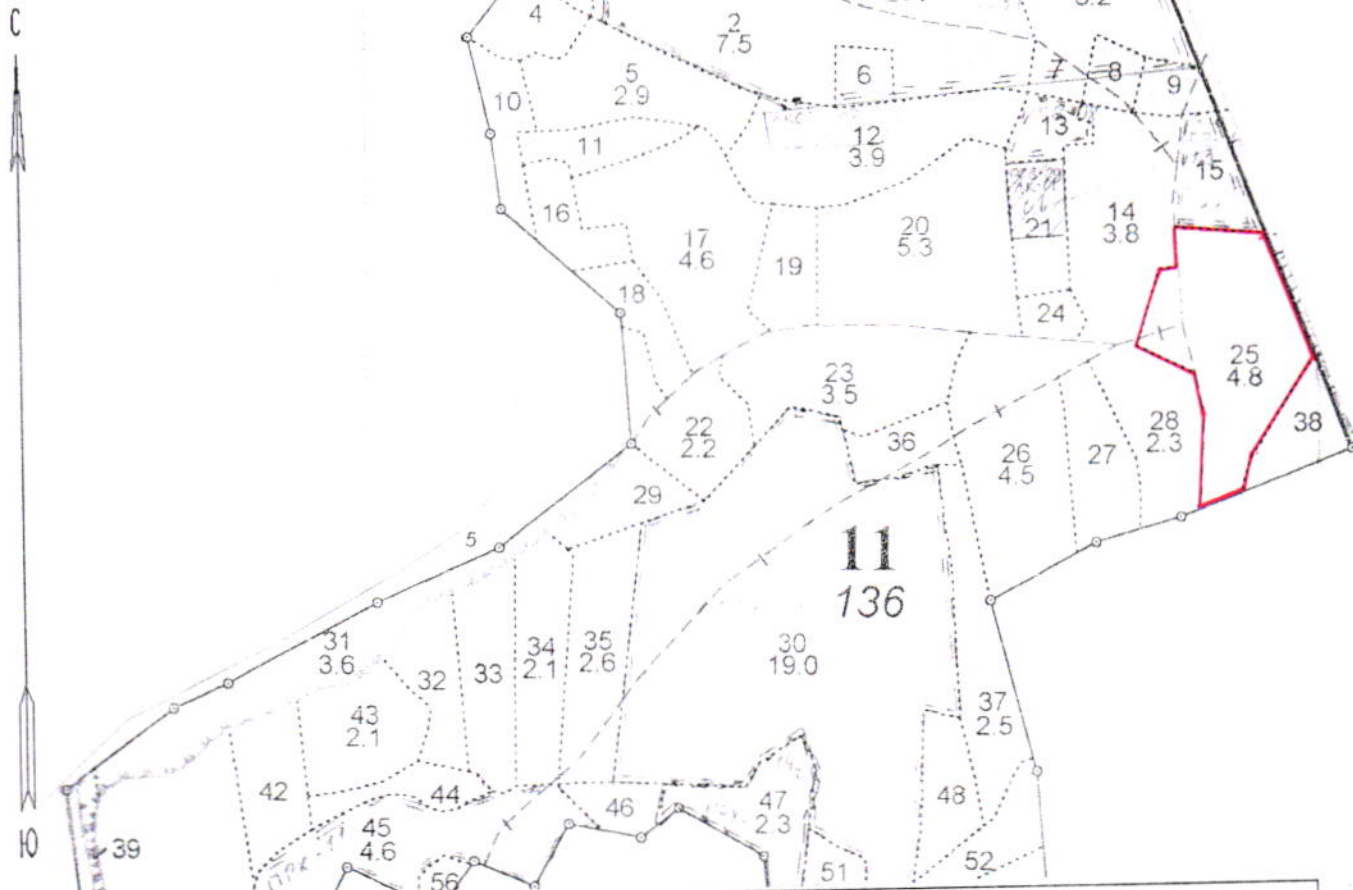
Дата составления документа: 26.10.2017

телефон: 84924622361


ПОДПИСЬ

Абрис участка

Масштаб 1:10 000



| № выдела | Ленты (круговой площадки) перечета | | | | |
|----------|------------------------------------|----------|-----------|-----------|-------------|
| | № ленты (площадки) | Длина, м | Ширина, м | Радиус, м | Площадь, га |
| 25 | | | | | 4,8 |

| № точек | Координаты | Румбы линий | Длина, м |
|---------|------------|-------------|----------|
| | | | |

Условные обозначения: граница обследованного участка -

Исполнитель работ по проведению лесопатологического обследования:

П.С.Максимов Начальник Лучковского участка (специалист-лесопатолог) Юрьев-Польского филиала ГАУ ВО "Владлесхоз"

подпись


подпись

Дата составления документа:

26. 10. 2014

телефон:

84924622361