

УТВЕРЖДАЮ:

Должность Заместитель директора департамента лесного
хозяйства администрации Владимирской области
Ф.И.О. С.В.Артемяева
Дата 10.11.17

АКТ ЛЕСОПАТОЛОГИЧЕСКОГО ОБСЛЕДОВАНИЯ № 1409

лесных насаждений ГКУ ВО "Юрьев-Польское лесничество" (лесничество, лесопарк)
Владимирская область (Субъект Российской Федерации)

Способ лесопатологического обследования: 1. Визуальный
2. Инструментальный

Место проведения:

Участковое лесничество	Урочище	Квартал	Выдел	Площадь, га
1	2	3	4	5
Лучковское		8	9	6,3

Лесопатологическое обследование проведено на общей площади: 6,3 га

1. Визуальное лесопатологическое обследование.

Наземное

Дистанционное

1.1. На площади 6,3 га фактическая таксационная характеристика лесного насаждения соответствует (не соответствует) таксационному описанию. нужное подчеркнуть

Причины несоответствия _____

Список участков с выявленными несоответствиями приведен в приложении 1 к настоящему акту

1.2. Лесные насаждения с нарушенной и утраченной устойчивостью выявлены на площади 6,3 га

Участковое лесничество	Урочище (дача)	Площадь, га		Причина ослабления (гибели)
		с нарушенной устойчивостью	с утраченной устойчивостью	
Лучковское		6,3		Повреждено короедом-типографом Гнили стволы

Состояние обследованных лесных насаждений приведено в приложениях 1.1-1.4 к Акту в зависимости от метода проведения ЛПО.

1.3. В обследованных лесных участках прогнозируется:

Прогноз	Площадь, га
Ослабление лесных насаждений	6,3
Усыхание лесных насаждений различной степени	
Развитие очагов вредных организмов	

1.4. Обнаружено загрязнение лесного участка отходами и выбросами:

промышленными
бытовыми

Вид загрязнения	Размеры загрязнения			Объем, кубм	Площадь загрязнения, га
	длина, м	ширина, м	высота, м		

ЗАКЛЮЧЕНИЕ

Оценка текущего санитарного и лесопатологического состояния лесных насаждений, назначенные профилактические мероприятия по защите лесов, агитационные мероприятия:

Санитарное состояние насаждения - ослабленное Естественный отпад не превышает нормы.

С целью предотвращения распространения негативного воздействия на лесные насаждения и снижения ущерба от их воздействия необходимо установление надзора за появлением и распространением вредителей и болезней леса, а также проведение агитационно-пропагандистской работы с использованием наглядных пособий и средств массовой информации.

Дата проведения обследований

4.09.2014

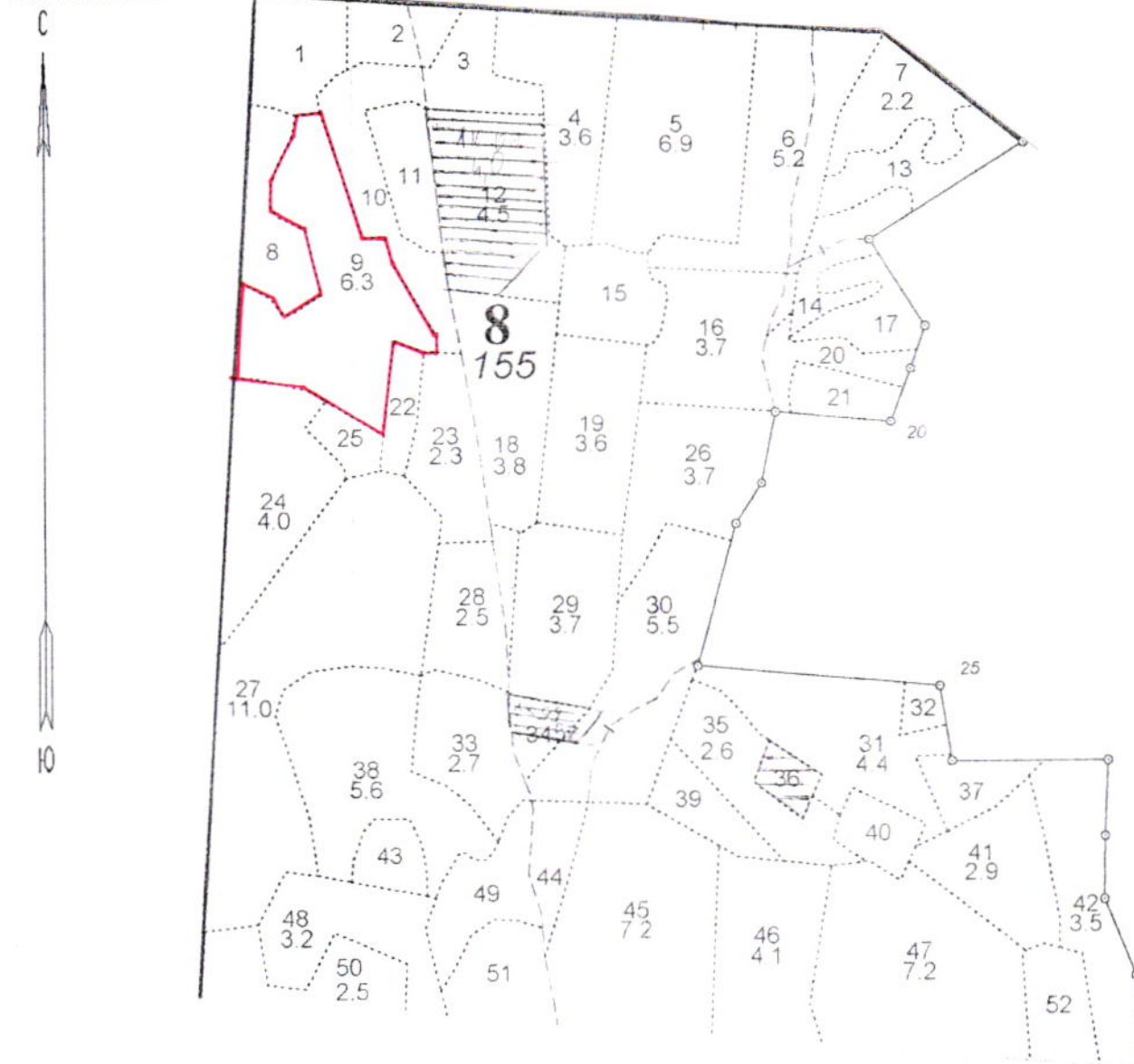
Исполнитель работ по проведению лесопатологического обследования:

П.С.Максимов Начальник Лучковского участка (специалист-лесопатолог) Юрьев-Польского филиала ГАУ ВО "Владлесхоз"


подпись

Абрис участка

Масштаб 1:10 000



№ выдела	Ленты (круговой площадки) перечета				
	№ ленты (площадки)	Длина, м	Ширина, м	Радиус, м	Площадь, га
9					6,3

№ точек	Координаты	Румбы линий	Длина, м

Условные обозначения: граница обследованного участка -

Исполнитель работ по проведению лесопатологического обследования:

П.С.Максимов Начальник Лучковского участка (специалист-лесопатолог) Юрьев-Польского филиала ГАУ ВО "Владлесхоз"

подпись
подпись

Дата составления документа: 26.10.2014

телефон: 84924622361