

УТВЕРЖДАЮ:

Должность Заместитель директора департамента лесного
хозяйства администрации Владимирской области
Ф.И.О. С.В.Артемова
Дата 10.11.17

АКТ ЛЕСОПАТОЛОГИЧЕСКОГО ОБСЛЕДОВАНИЯ № 1408

лесных насаждений ГКУ ВО "Юрьев-Польское лесничество" (лесничество, лесопарк)
Владимирская область (Субъект Российской Федерации)

Способ лесопатологического обследования: 1. Визуальный
2. Инструментальный

Место проведения:

Участковое лесничество	Урочище	Квартал	Выдел	Площадь, га
1	2	3	4	5
Лучковское		7	35	1,5

Лесопатологическое обследование проведено на общей площади: 1,5 га

1. Визуальное лесопатологическое обследование.

Наземное

Дистанционное

1.1. На площади 1,5 га фактическая таксационная характеристика лесного насаждения соответствует (не соответствует) таксационному описанию. нужное подчеркнуть

Причины несоответствия _____

Список участков с выявленными несоответствиями приведен в приложении 1 к настоящему акту

1.2. Лесные насаждения с нарушенной и утраченной устойчивостью выявлены на площади 1,5 га

Участковое лесничество	Урочище (дача)	Площадь, га		Причина ослабления (гибели)
		с нарушенной устойчивостью	с утраченной устойчивостью	
Лучковское		1,5		Гнили ствольные Межвидовая конкуренция

Состояние обследованных лесных насаждений приведено в приложениях 1.1-1.4 к Акту в зависимости от метода проведения ЛПО.

1.3. В обследованных лесных участках прогнозируется:

Прогноз	Площадь, га
Ослабление лесных насаждений	1,5
Усыхание лесных насаждений различной степени	
Развитие очагов вредных организмов	

1.4. Обнаружено загрязнение лесного участка отходами и выбросами: **промышленными**
бытовыми

Вид загрязнения	Размеры загрязнения			Объём, кубм	Площадь загрязнения, га
	длина, м	ширина, м	высота, м		

ЗАКЛЮЧЕНИЕ

Оценка текущего санитарного и лесопатологического состояния лесных насаждений, назначенные профилактические мероприятия по защите лесов, агитационные мероприятия:

Санитарное состояние насаждения - ослабленное Естественный отпад не превышает нормы.

С целью предотвращения распространения негативного воздействия на лесные насаждения и снижения ущерба от их воздействия необходимо установление надзора за появлением и распространением вредителей и болезней леса, а также проведение агитационно-пропагандистской работы с использованием наглядных пособий и средств массовой информации.

Дата проведения обследований 6.09.2014

Исполнитель работ по проведению лесопатологического обследования:

П.С.Максимов Начальник Лучковского участка (специалист-лесопатолог) Юрьев-Польского филиала ГАУ ВО "Владлесхоз"


подпись

Результаты проведения лесопатологического обследования лесных насаждений за октябрь 2017 г.

Субъект Российской Федерации: Владимирская область
Участковое лесничество: Лучковское
Лесничество (лесопарк): ГКУ ВО "Юрьев-Польское лесничество"
Урочище (лесная дача): Лучковское

1	2	3	4	5	6	7	Таксационная характеристика лесного насаждения								17	Распределение деревьев по категориям состояния, % от запаса										30	31	32	Назначенные мероприятия						
							8	9	10	11	12	13	14	15		16	18	19	20	21	22	23	24	25	26				27	28	33	34			
1	2	3	4	5	6	7	8	9	10	11	12	13	14	15	16	17	18	19	20	21	22	23	24	25	26	27	28	29	30	31	32	33	34	35	36
7	35	1,5	Защитные	запретные полосы вдоль рек			3	Б	65	25	24	ЕЛЩ. С2	0,7	1	210	186	11,8	11,3	11,8	0,1	0,1	0,1					802	0,4	350	0,2					
							3	ОС								122	9,5	9,5	9,5	0,2	0,2	0,2					802	0,4	350	0,4					
							2	С								77	5,6	5,6	5,6	0,1	0,1						113	0,4	610	0,2					
							2	Е								77	6,2	6,2	6,2	0,2	0,2	0,2					113	0,4	610	0,4					
Итого по насаждению:															462	33,1	32,6	33,1	0,3	0,6	0,3						462	1,7							

Примечание – Показатели, не соответствующие таксационному описанию отмечаются «*»

**Причина ослабления, повреждения: 350 - Гнили стволовые
610 - Межвидовая конкуренция

***Признаки повреждения деревьев: 802 - Наличие плодовых тел в комлевой части и на корнях
113 - Усыхание от 1/2 до 3/4 ветвей в кроне прошлых лет

Исполнитель работ по проведению лесопатологического обследования: П.С.Максимов Начальник Лучковского участка
(специалист-лесопатолог) Юрьев-Польского филиала ГАУ
ВО "Владлесхоз"

Дата составления документа:

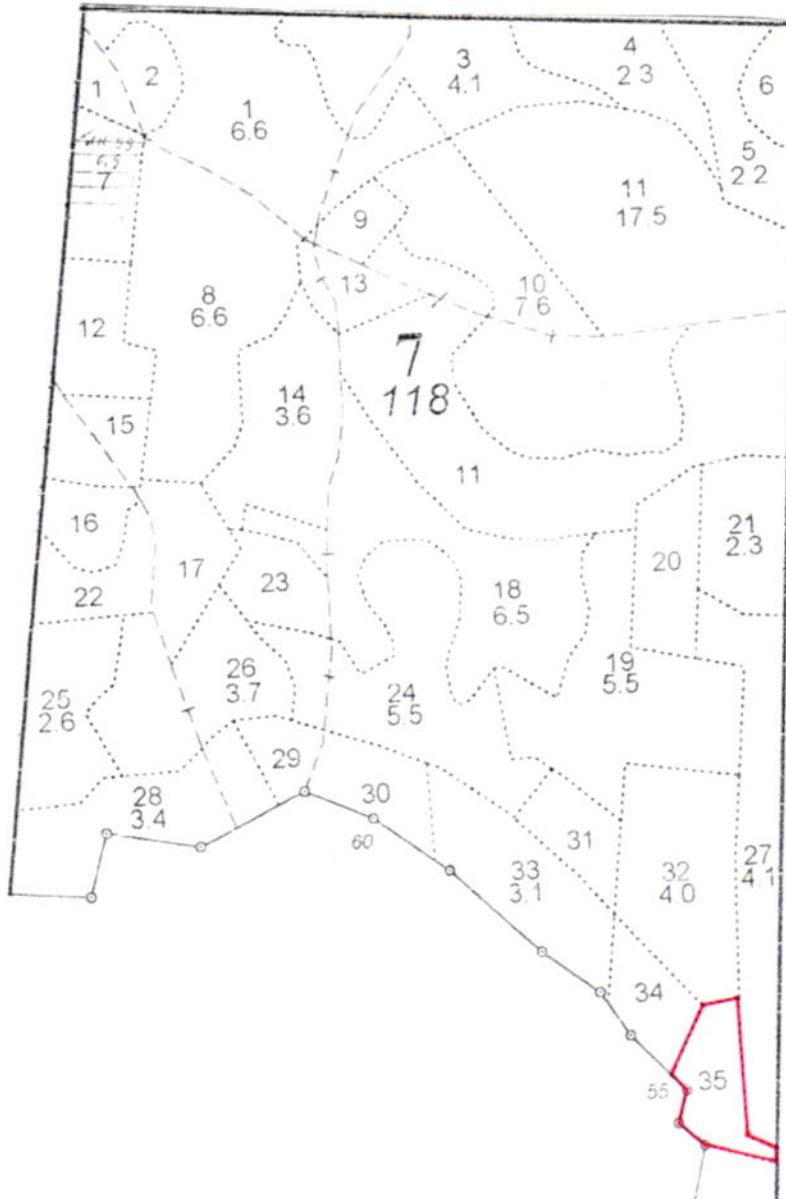
26.10.2017

телефон: 84924622361

Максимов
подпись

Абрис участка

Масштаб 1:10 000



№ выдела	Ленты (круговой площадки) пересчета				
	№ ленты (площадки)	Длина, м	Ширина, м	Радиус, м	Площадь, га
35					1,5

№ точек	Координаты	Румбы линий	Длина, м

Условные обозначения: граница обследованного участка -

Исполнитель работ по проведению лесопатологического обследования:
 П.С.Максимов Начальник Лучковского участка (специалист-лесопатолог) Юрьев-Польского филиала ГАУ ВО "Владлесхоз"

подпись
 подпись

Дата составления документа: 26.10.2017

телефон: 84924622361