

УТВЕРЖДАЮ:

Должность Заместитель директора департамента лесного
хозяйства администрации Владимирской области
Ф.И.О. С.В.Артемьева
Дата 10.11.17

АКТ ЛЕСОПАТОЛОГИЧЕСКОГО ОБСЛЕДОВАНИЯ № 1406

лесных насаждений ГКУ ВО "Юрьев-Польское лесничество" (лесничество, лесопарк)
Владимирская область (Субъект Российской Федерации)

Способ лесопатологического обследования:

1. Визуальный
2. Инструментальный

Место проведения:

Участковое лесничество	Урочище	Квартал	Выдел	Площадь, га
1	2	3	4	5
Лучковское		7	8	6,6

Лесопатологическое обследование проведено на общей площади: 6,6 га

1. Визуальное лесопатологическое обследование.

Наземное

Дистанционное

1.1. На площади 6,6 га фактическая таксационная характеристика лесного насаждения соответствует (не соответствует) таксационному описанию. нужное подчеркнуть

Причины несоответствия _____

Список участков с выявленными несоответствиями приведен в приложении 1 к настоящему акту

1.2. Лесные насаждения с нарушенной и утраченной устойчивостью выявлены на площади 6,6 га

Участковое лесничество	Урочище (дача)	Площадь, га		Причина ослабления (гибели)
		с нарушенной устойчивостью	с утраченной устойчивостью	
Лучковское		6,6		Гнили стволовые

Состояние обследованных лесных насаждений приведено в приложениях 1.1-1.4 к Акту в зависимости от метода проведения ЛПО.

1.3. В обследованных лесных участках прогнозируется:

Прогноз	Площадь, га
Ослабление лесных насаждений	6,6
Усыхание лесных насаждений различной степени	
Развитие очагов вредных организмов	

1.4. Обнаружено загрязнение лесного участка отходами и выбросами: промышленными
бытовыми

Вид загрязнения	Размеры загрязнения			Объём, кубм	Площадь загрязнения, га
	длина, м	ширина, м	высота, м		

ЗАКЛЮЧЕНИЕ

Оценка текущего санитарного и лесопатологического состояния лесных насаждений, назначенные профилактические мероприятия по защите лесов, агитационные мероприятия:

Санитарное состояние насаждения - ослабленное Естественный отпад не превышает нормы.

С целью предотвращения распространения негативного воздействия на лесные насаждения и снижения ущерба от их воздействия необходимо установление надзора за появлением и распространением вредителей и болезней леса, а также проведение агитационно-пропагандистской работы с использованием наглядных пособий и средств массовой информации.

Дата проведения обследований 6.09.2017

Исполнитель работ по проведению лесопатологического обследования:

П.С.Максимов Начальник Лучковского участка (специалист-лесопатолог) Юрьев-Польского филиала ГАУ ВО "Владлесхоз"


подпись

Результаты проведения лесопатологического обследования лесных насаждений за октябрь 2017 г.

Субъект Российской Федерации Владимирская область
Участковое лесничество: Лучковское

Лесничество (лесопарк) ГКУ ВО "Юрьев-Польское лесничество"
Урочище (лесная дача)

1	2	3	4	5	6	7	Таксационная характеристика лесного насаждения								17	Распределение деревьев по категориям состояния, % от запаса										29	30	31	32	Назначенные мероприятия																				
							8	9	10	11	12	13	14	15		16	18	19	20	21	22	23	24	25	26					27	28	33	34																	
Номер квартала	Номер выдела	Площадь выдела, га	Целевое назначение лесов	Категория зашитности	Номер лесопатологического выдела	Площадь лесопатологического выдела, га	состав	попоя	возраст	средняя высота, м	средний диаметр, см	тип леса	полнота	бонитет	Запас, м³/га	Число деревьев на пробеге, шт	без признаков ослабления	ослабленные	сильно ослабленные	усыхающие	свежий сухостой	старый сухостой	свежий бурелом	старый бурелом	свежий ветровал	старый ветровал	аварийные деревья	Признаки повреждения деревьев(кол)***	Доля поврежденных деревьев, %	Причина ослабления, повреждена**	Поджиг рубке, %	Вид	Площадь, га																	
7	8	6,6	Защитные	запретные полосы вдоль рек			5	Б								95	11,7	23,0	18,4	0,7	1,1							802	1,8	350	1,8																			
							2	ОС								35	4,2	5,2	5,2	0,7	0,7							802	1,2	350	1,4																			
							3	Е	70	25	28	ЕКПС, СЗ	0,6	1	190	38	13,6	5,4	7,3																															
							+	С								2	0,7	0,7																																
							+	ОС								2	0,7	0,7																																
Итого по насаждению:																	172	30,9	35,0	30,9	1,4	1,8																												

Примечание – Показатели, не соответствующие таксационному описанию отмечаются «*»

**Причина ослабления, повреждения: 350 - Гнили стволы

***Признаки повреждения деревьев: 802 - Наличие плодовых тел в комлевой части и на корнях

Исполнитель работ по проведению лесопатологического обследования:

П.С.Максимов Начальник Лучковского участка
(специалист-лесопатолог) Юрьев-Польского филиала ГАУ
ВО "Владлесхоз"

Дата составления документа:

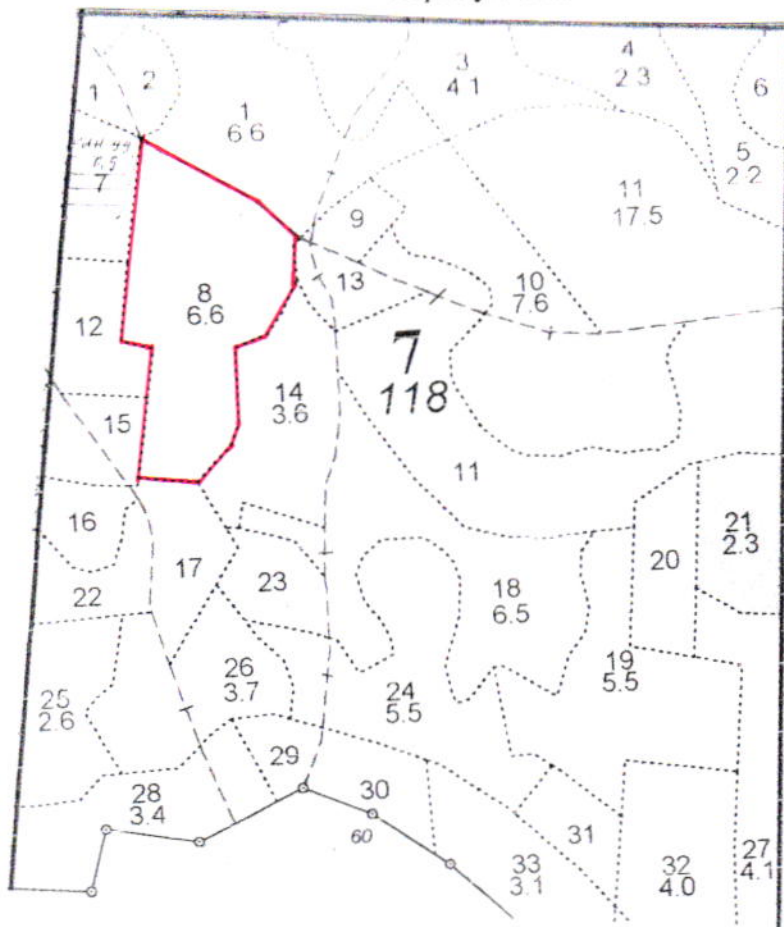
26.10.2017

телефон: 84924622361

Максимов
подпись

Абрис участка

Масштаб 1:10 000



№ выдела	Ленты (круговой площадки) перечета				
	№ ленты (площадки)	Длина, м	Ширина, м	Радиус, м	Площадь, га
8					6,6

№ точек	Координаты	Румбы линий	Длина, м

Условные обозначения: граница обследованного участка -

Исполнитель работ по проведению лесопатологического обследования:

П.С.Максимов Начальник Лучковского участка (специалист-лесопатолог) Юрьев-Польского филиала ГАУ ВО "Владлесхоз"

подпись

подпись

Дата составления документа: 26.10.2014

телефон:

84924622361